

2013年5月期（第27期） 第2四半期決算報告

2012年12月25日
株式会社ウェザーニューズ



70億人の情報交信台

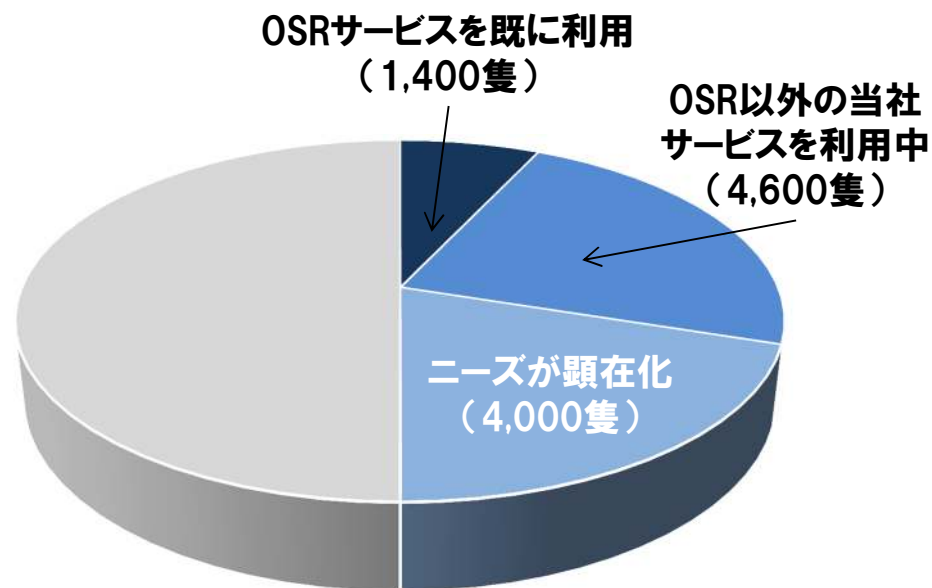




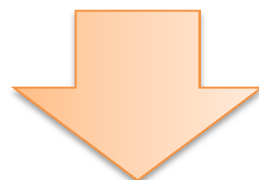
■ 経営上の重点項目

- ・ 航海気象における1万隻へのOSRサービス展開
- ・ 空(航空)と陸(道路・鉄道)の交通気象のグローバル展開
- ・ ウェザーリポーターネットワークのグローバル展開

航海気象の1万隻へのOSRサービス展開



OSRサービス対象2万隻のうち、第四成長期中に展開する1万隻の内訳



計100億円がターゲット

空の交通気象(航空気象)



計20億円がターゲット

陸の交通気象(道路・鉄道気象)

道路気象



鉄道気象



計40億円がターゲット

第四成長期の経営上の重点項目



重点事業(交通気象、モバイル・インターネット)は継続。
革新的なインフラ展開はマーケットと併走。

第四成長期の最初のグローバル展開エリア

ニーズが顕在化している、韓国、中国、台湾から



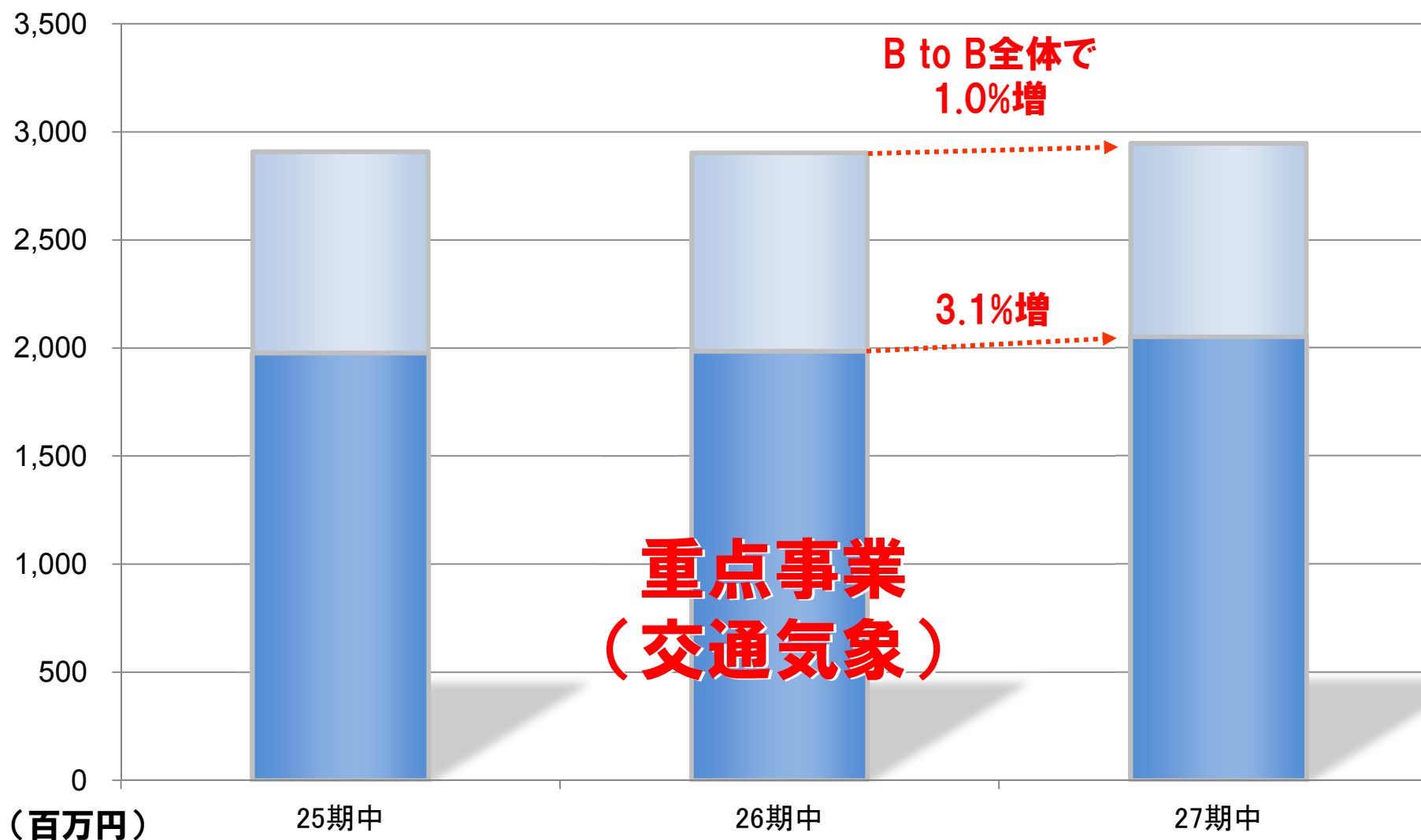
27期第2四半期レビュー: 連結業績

重点事業(交通気象)については順調に成長。
その他メディアにおけるSI型は前期に地上デジタルの移行
が一段落し減収。全体で昨年同期比減収減益。

(百万円)

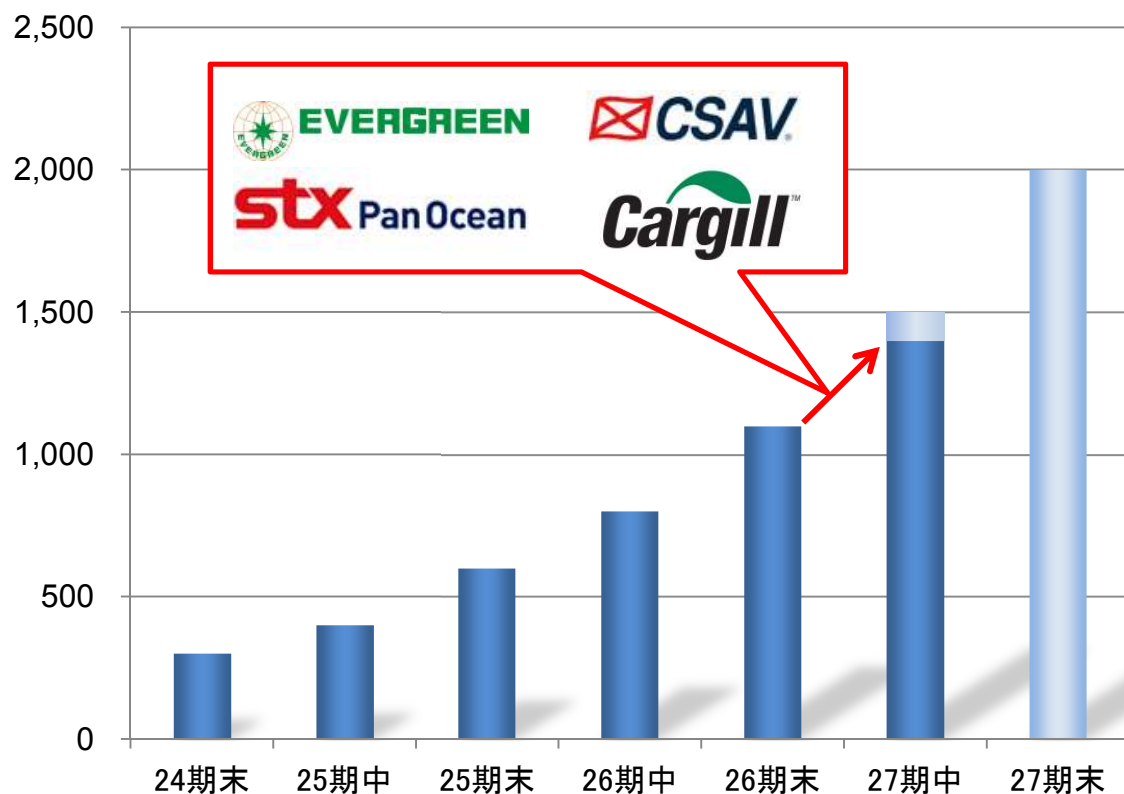
	26期第2四半期 (11.06~11.11)	27期第2四半期 (12.06~12.11)	増減
売上高	6,305	6,072	▲233
(B to B 法人向け市場)	(2,918)	(2,949)	(31)
(B to S 個人向け市場)	(3,386)	(3,123)	(▲263)
営業利益	1,320	1,181	▲139
経常利益	1,200	1,177	▲22
純利益	776	739	▲37

**重点事業(交通気象)が前年同期比3.1%成長し、
B to B全体で1.0%成長。**



運航を最適化するOSRサービスがアジア・南米のコンテナ船、アジア・欧州のばら積み船を中心に、サービス提供が拡大。
 11月に北欧の海運の拠点であるコペンハーゲンにオフィスを開設、サービスの拡大、新たな価値創造につながるマーケティングを開始。

OSRサービス提供隻数と今後の予測



オフィス開設と同時に
TFMS Forumをコペンハーゲンで開催

- 中国第6位の天津航空へのサービスが開始
※中国の航空会社の総主要路線約50%に対してサービスを提供
- 日本においても、新たなLCCへサービス提供開始



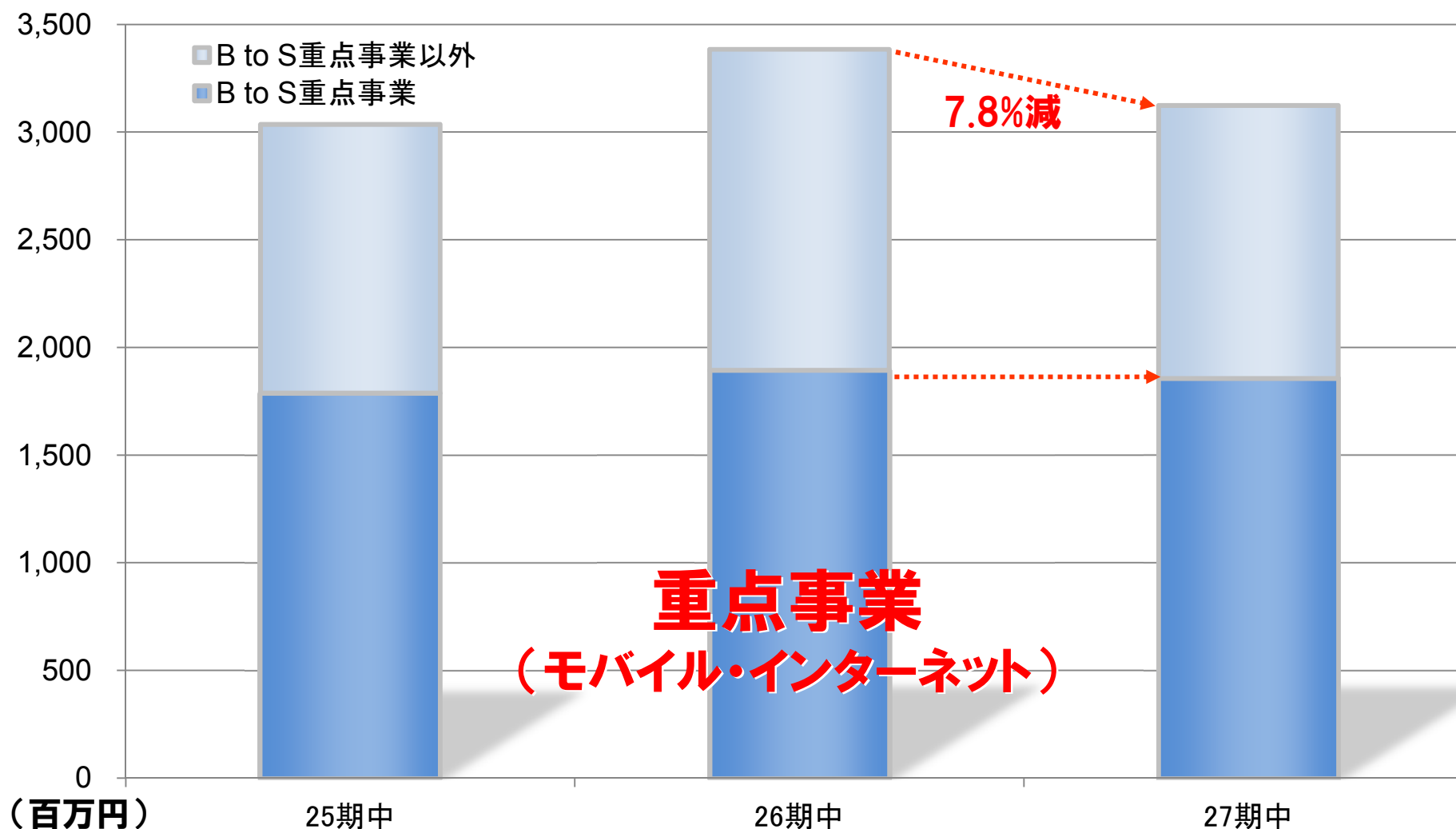
日本以外で最初の顧客となる中国の江蘇省高速道路へのサービスが決定。今後の中国における道路気象サービスの原型を設計、中国でのサービス展開への大きな一歩に。



中国の高速道路

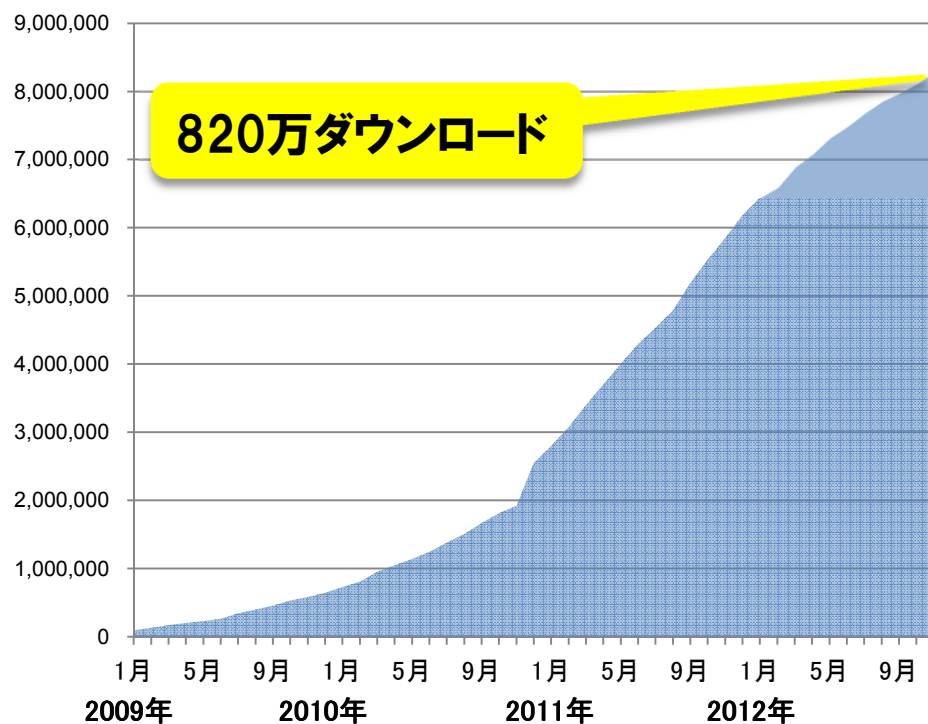
27期第2四半期レビュー:B to S市場

モバイル・インターネットは、スマートフォンへの移行などのエコシステムの変化により、前期並み。前期にあった地上デジタル放送完全移行に伴う初期売上の影響により、全体では7.8%減。



スマートフォン向けアプリケーション「ウェザーニュースタッチ」は大幅リニューアルにより、ウェザーリポーター数が10倍に。潜在サポーターから有料サポーターへの有料化を目指す。

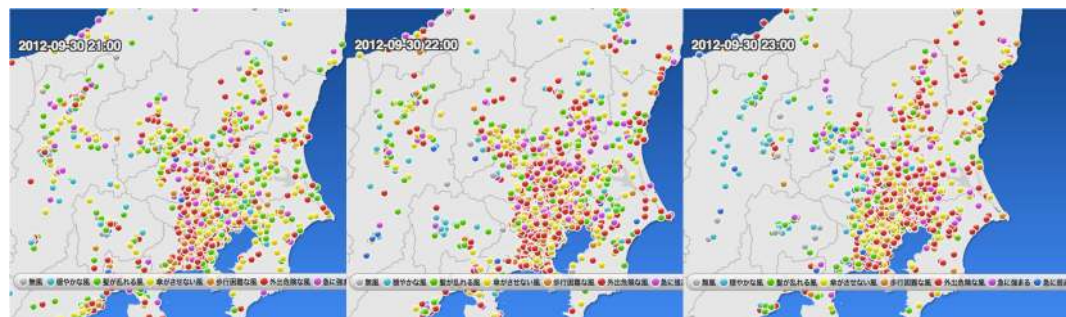
ウェザーニュースタッチダウンロード数



■台風17号直撃時(9月30日)のウェザーレポート数 55,000通=1日のレポート数の新記録

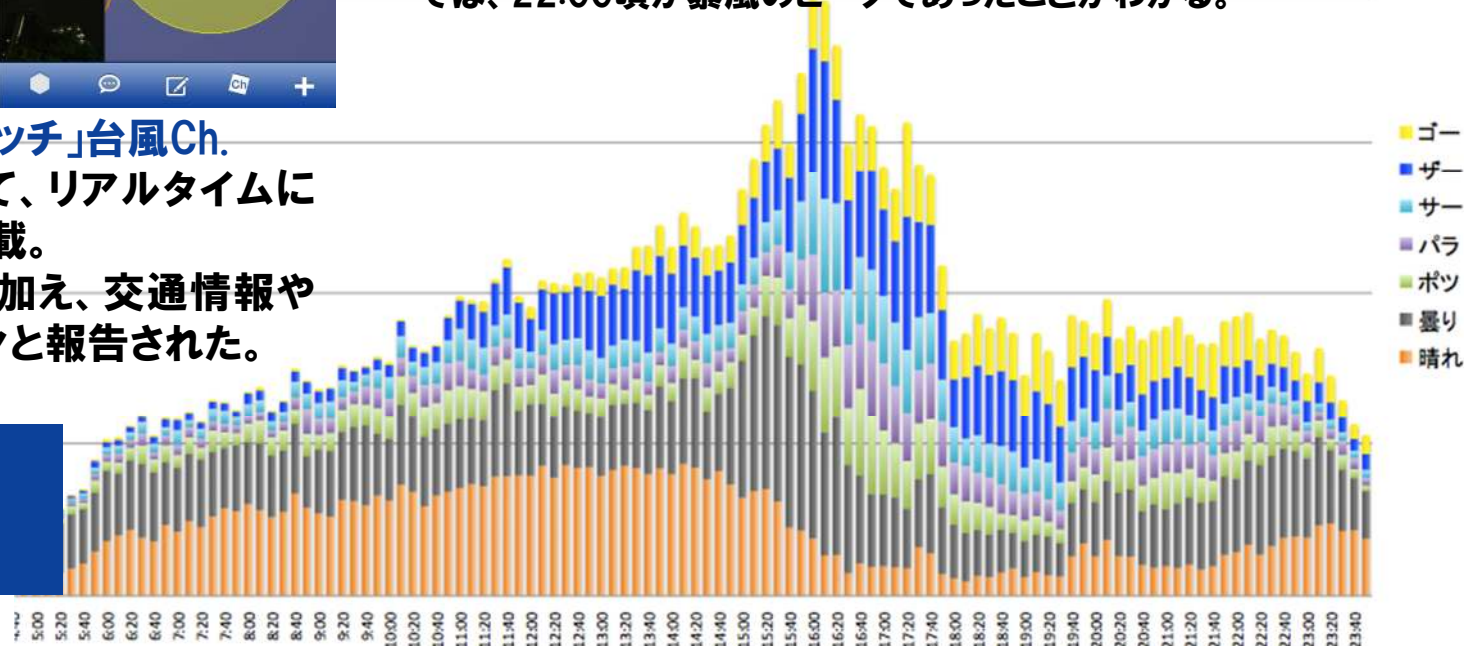


「ウェザーニュース・タッチ」台風Ch.
台風進路にあわせて、リアルタイムに
ウェザーレポートを掲載。
リアルな気象状況に加え、交通情報や
被害状況も時々刻々と報告された。



10分天気報告「風」 風の状況報告をプロットした地図。関東
では、22:00頃が暴風のピークであったことがわかる。

9/30
10分天気
時間別報告数



Polar Routeing (WNI-SAT)

当社スタッフが、実際に北極海を航行する船舶に乗船。
Polar Routeingサービス高度化のための実地調査、衛星利用のシミュレーションを実施。 ※WNI衛星の打ち上げ時期については確認中。



TSUNAMI Project

TSUNAMIレーダーの設置を東海・東南海・南海地震が想定されるエリアにも拡大し、設置箇所は19箇所。
全国7都市で「津波対策Forum」を開催し、TSUNAMIレーダーの有効利用や、今後の設置予定などを参加者と確認。

TSUNAMI Radar設置状況



第27期下半期の見通し

27期下半期の見通し: 海の交通気象(航海気象) weathernews Always WITH you!

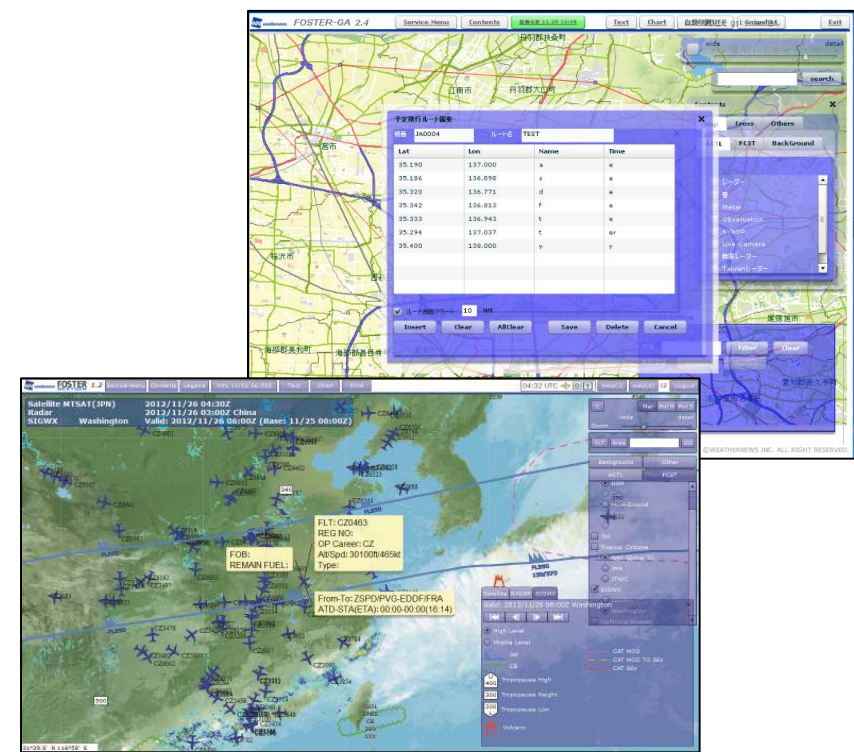
欧州、アメリカにおいて、節燃のニーズが特に強いばら積み船・タンカー向けOSRの展開を加速。

海運会社からの要望の強い、短い航路・沿岸航行の最適化を行うCSR(Coastal Ship Routeing)サービスも開始。



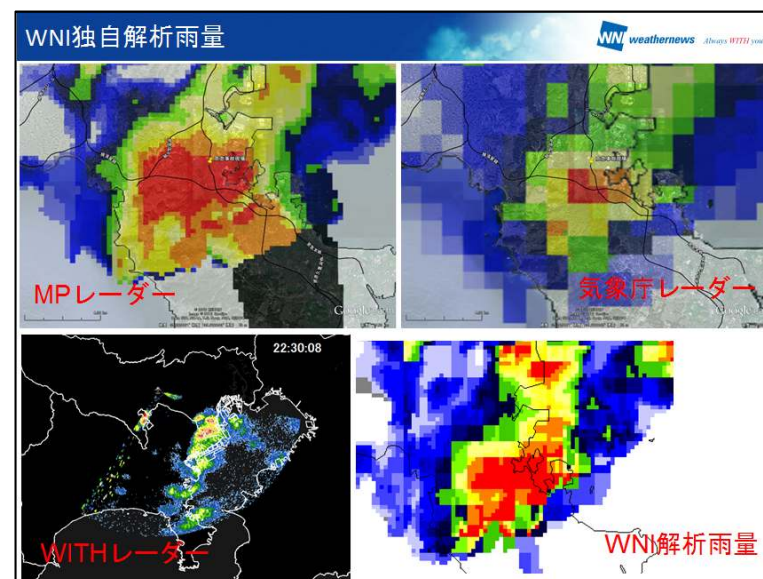
27期下半期の見通し:空の交通気象(航空気象)

飛行中の機体位置と周辺の気象リスクをリアルタイムに把握、伝達する新サービス「Flight Watch」の提供を開始。
日本の使用事業やアジアのエアラインの更なる安全運航に貢献。



27期下半期の見通し：陸の交通気象

局地的な大雨による鉄道の脱線事故をきっかけに、「WITHレーダー」を利用した新サービスへのニーズが高まる。新規顧客拡大の機会と捉え、積極的に事業展開。



鉄道事業者向けセミナーを開催し、有効性を確認

27期下半期の見通し: B to S市場

スマートフォンを中心に花粉・サクラ・星空などの人気コンテンツをソーシャル時代ならではの展開へ。
サムソンとのコラボレーションによるグローバルアプリのリリースなどにより、ウェザーリポーターや有料会員をグローバルに化を目指す。



27期通期の見通し

- ・引き続き、航海気象(OSR+CSR)のグローバル展開
- ・空・陸の交通気象はアジア展開を加速
- ・モバイル・インターネットはSNS型サービスの強化

(百万円)

	26期 (2011.6-2012.5)		27期 (2012.6-2013.5)		増減 (通期比)
	第2四半期	通期	第2四半期	通期(計画)	
売上全体 (B to B 法人向け市場) (B to S 個人向け市場)	6,305 (2,918) (3,386)	12,911 (6,241) (6,670)	6,072 (2,949) (3,123)	13,500 (7,000) (6,500)	589
営業利益	1,320	2,903	1,181	3,300	397
経常利益	1,200	2,788	1,177	3,300	512
純利益	776	1,719	739	2,000	281



weathernews

*Always **WITH** you!*