

**本日昼頃、東海～関東に台風9号上陸へ、北海道は未曾有の大雨に嚴重警戒
どこよりも早く運転再開がわかる！「交通影響予測」を配信開始
～現在地への影響は？GPSを活用した「台風ピンポイント天気」で24時間解説中～**

株式会社ウェザーニューズ(本社:千葉市美浜区、代表取締役社長:草開千仁)は、スマホアプリ「ウェザーニューズタッチ」内の「最新台風情報」や「台風 Ch.」などで、台風9号、10号に関する情報の配信を開始しました。ウェザーニューズ交通気象センターによると、台風の接近に伴い関東・東北・北海道で交通機関(道路・鉄道・航空)に大きな影響が予想され、首都圏でも主要な鉄道で広範囲に運転見合わせの恐れがあります。これらの情報は「最新台風情報」内の「交通影響予測」にて公開しています。また「台風ピンポイント天気」では、GPSによる位置情報を利用して、自分がいる場所の台風最接近時間、雨・風ピーク、県別台風解説、交通への影響予測が確認できます。

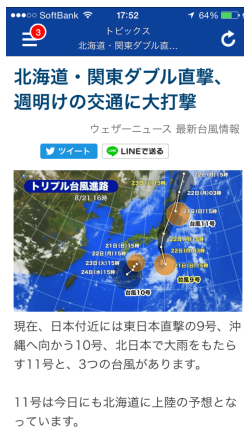
台風による24日夜までの予想雨量(積算)は多い所で、関東は300～400mm、北海道は200～300mmの予想です。北海道では前回の台風7号通過時から合計すると600mmに達する過去に例のない大雨が予想されています。すでに河川が氾濫している所もありますが、今後も土砂災害・河川氾濫など災害のさらなる拡大に対し最大級の警戒が必要です。

台風9号の最新見解はこちら	
スマホアプリ「ウェザーニューズタッチ」をダウンロード後、「台風 Ch.」にアクセス	ウェザーニューズ スマホ専用サイト「最新台風見解」 http://weathernews.jp/s/weather_topic/typh.html

◆どこよりも早く運転再開がわかる！「交通影響予測」を配信開始

～首都圏でも22日は主要な鉄道で広範囲に運転見合わせの恐れ～

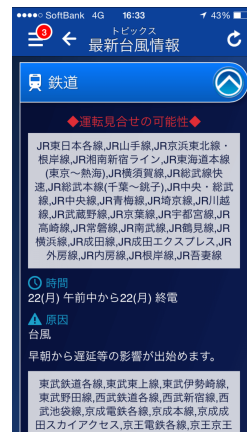
スマホアプリ「ウェザーニューズタッチ」内「台風 Ch.」または「最新台風情報」にある「交通影響予測」では、鉄道の遅延や運転見合わせ、道路の通行止め、航空便の遅延・欠航に関して、どの路線でいつから影響が出て、いつ再開するかをご確認いただけます。「交通影響予測」はウェザーニューズの交通気象センターが配信しており、陸・海・空の交通各社にサービスを行っているウェザーニューズが提供できる独自の予測情報です。すでに一部では交通機関に影響がはじめていますが、交通気象センターによると、関東・東北・北海道では交通機関(道路・鉄道・航空)への大きな影響が予想され、首都圏でも22日は主要な鉄道で広範囲に運転見合わせの恐れがあります。「交通影響予測」をご確認いただき、帰宅時の代替手段の検討などにお役立てください。



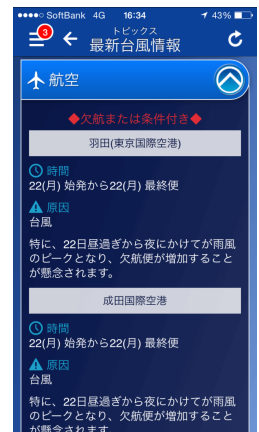
「最新台風情報」トップページ



「台風 Ch.」トップページ



「交通影響予測」サンプル



◆現在地への影響は？GPSを活用した「台風ピンポイント天気」を配信

～台風最接近時間、雨・風ピークなど自分がいる場所の台風情報がわかる～

テレビの天気予報でおなじみの台風の予報円では、“あなたにとっての”台風の影響はわかりません。「ウェザーニューズタッチ」内の「台風ピンポイント天気」では、GPS による位置情報を利用して、現在地の台風最接近時間、雨・風ピーク、台風県別解説、交通への影響予測が確認でき、自分がいる場所に台風がどういう影響をもたらすのかを詳細に把握できます。本情報は、ウェザーニューズの予報センターと交通気象センターが 24 時間体制で最新見解を更新しています。



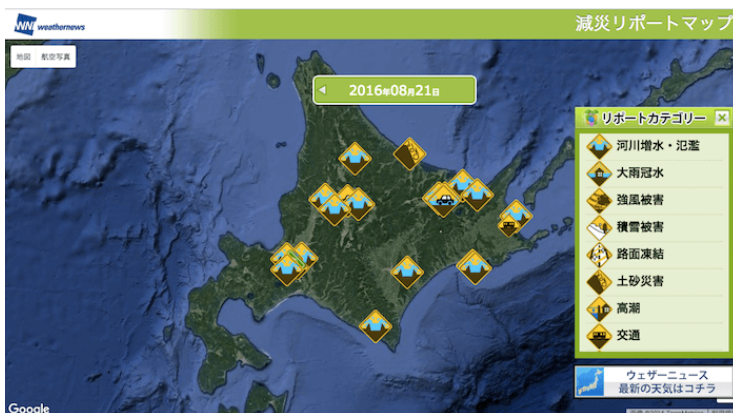
「台風ピンポイント天気」サンプル

◆台風の被害状況がわかる「減災レポートマップ」を公開

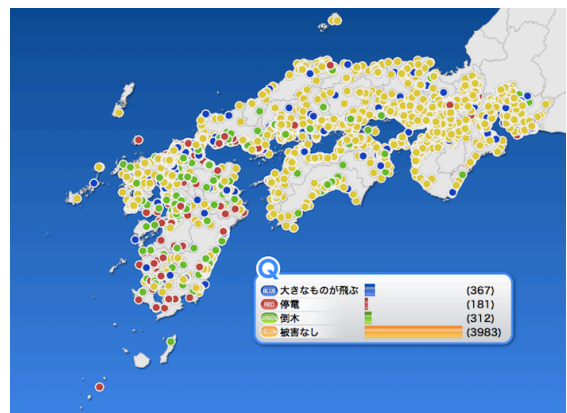
「最新台風情報」では、一般の方から写真とコメントで送られてくる被害報告をプロットした「減災レポートマップ」を見ることができます。「河川増水・氾濫」、「大雨冠水」、「土砂災害」、「道路冠水」、「強風被害」、「高潮」、「ライフライン停止」、「交通」などの被害カテゴリーごとに分類された情報を地図上に公開しています。

このほかにもリアルタイムに被害状況を把握できるよう、台風による被害を 4 つの項目から回答いただき、その結果を地図上にプロットする「雨の被害マップ」、「風の被害マップ」も随時公開予定です。

これら一般の方からの被害報告の記録を共有することを通じて、今回の台風による被害を最小限にすることを目指すとともに、次回襲来する台風による被害の軽減にもつなげていきたいと考えています。



「減災レポートマップ」サンプル



「風の被害は？」サンプル (2015 年台風 15 号)

◆台風 9 号見解：北海道は過去に例のない記録的な大雨に嚴重な警戒を

台風 9 号は 22 日昼頃に、東海～関東に上陸し、その後は東北を北上、台風 7 号と 11 号で被害が出たばかりの北海道に再上陸する予想です。24 日までの予想雨量(積算)は多い所で、関東は 300～400mm、北海道は 200～300mm を予想しています。北海道では前回の台風 7 号通過時から断続的に雨が続き、羅臼では 500mm 近く、網走地方の多い所では 300mm を観測しており、合計すると 600mm に達する過去に例のない記録的な大雨が予想されています。すでに河川が氾濫している所もありますが、今後も土砂災害・河川氾濫

		雨・風ピーク 22日8時更新							
		22(月)				23(火)			
		6	12	18	0	6	12	18	0
北海道		☔	☔	☔	☔	☔	☔	☔	☔
東北		☔	☔	☔	☔	☔	☔	☔	☔
関東		☔	☔	☔	☔	☔	☔	☔	☔
東海		☔	☔	☔	☔	☔	☔	☔	☔

暴風警戒

強風注意

強雨注意

など災害のさらなる拡大に対し最大級の警戒が必要です。詳しい雨量予想は、「最新台風見解」をご確認ください。

▼ウェザーニュース スマホ専用サイト「最新台風見解」

http://weathernews.jp/s/weather_topic/typh.html

◆現在地の台風 9 号情報がスマホに届く「スマートアラーム」

スマホアプリ「ウェザーニュースタッチ」の通知サービス「スマートアラーム」にて台風 9 号の情報を配信しています。「スマートアラーム」の“台風”の設定をオンにしておくと、GPS 機能を利用し、利用者の現在地に合わせて台風の発生・接近・上陸に関する情報や、雨・風の強さ、交通機関への影響などのピンポイントの台風情報を受け取ることができます。今回の台風 9 号に限らず、今後 10 月まで続く台風シーズンに備えて今のうちの登録がおすすめです。



スマートアラーム設定画面

スマートアラームサンプル