

初日の出まであと何分？ウェザーニューズ、日本初の日の出予測技術を開発 雲も考慮した初日の出予想、「ウェザーニューズタッチ」で提供へ ～2018年元旦の天候と地形情報を加味し、250mメッシュ/分単位でズバリ予測～

株式会社ウェザーニューズ(本社:千葉市美浜区、代表取締役社長:草開千仁)は、初日の出を楽しみにしている方々に向けて、スマホアプリ「ウェザーニューズタッチ」で「初日の出情報」をオープンし、最新の初日の出見解がスマホに届く通知サービスの登録を開始しました。また、12月31日には、日本初となる日の出予測技術を活用した“初日の出時刻ズバリ予想”の提供を開始します。“初日の出時刻ズバリ予想”は、天文的な日の出時刻に対し、ユーザーの位置情報から、太陽が昇る東方向の天候と地形情報を加味し、初日の出の見える時刻を分単位で予測するサービスです。山や水平線上の雲が太陽の出現を邪魔した場合も、250mメッシュ/1分ごとにシミュレーションするため、初日の出の見える時刻をより詳細に把握することができます。そのほか、通知サービスでは、あなたの居るエリアで初日の出を見られるかどうか、12月31日にプッシュ通知が届きます。元日の予定調整の参考に、事前に登録しておくのがおすすめです。「初日の出情報」では、ユーザーの投稿写真から初日の出の穴場を探せる“初日の出ナビ”、初詣のスポット情報と天気を同時に確認できる“初詣情報”がご覧いただけます。1月1日には、初日の出の写真を画像解析して新年を占う“初日の出判定”などの公開を予定しています。

「初日の出情報」、「初日の出時刻ズバリ予想」のご利用はこちら		本プレスリリースの素材ダウンロードはこちら
スマホアプリ「ウェザーニューズタッチ」をダウンロード後「初日の出情報」からアクセス	ウェザーニューズウェブサイト 「初日の出情報」 https://weathernews.jp/s/sunrise/	ウェブ版プレスリリース 「初日の出時刻ズバリ予想」 https://jp.weathernews.com/news/20580/


◆あと何分？日本初の日の出予測技術を導入した“初日の出時刻ズバリ予想”


新たに提供を開始する“初日の出時刻ズバリ予想”は、初日の出の見える時刻を分単位で予測する日本初のサービスです。現在地の東方向にある遠くの雲を約10kmメッシュ、山などの地形情報を250mメッシュで解析し、あと何分で太陽が出現するかを1分ごとにシミュレーションします。現在、一般的に活用されている初日の出時刻は天文的な時刻ですが、“初日の出時刻ズバリ予想”では雲や地形情報も加味するため、初日の出の見える時刻をより詳細に把握することができます。

2018年元旦は、太平洋側ほど初日の出を拝むチャンスがありますが、晴れのエリアも東の空に雲が残る予想なので、ぜひご利用ください。なお、“初日の出時刻ズバリ予想”は、12月31日よりご利用いただけます。



太陽が昇る東方向の雲などを考慮





初日の出ズバリ予想

【12月31日12時オープン予定】

新年最初の朝。初日の出を見ようとせっかく早起きしたのに、雲で邪魔され、まだ出てこなくてガッカリ。。。そんなことがないよう、**天気予報も考慮した初日の出の時刻をズバリ予想**します。

サンプルイメージ

● 東京都港区付近

クッキー 天気も考慮した初日の出の時間は

7時23分

☺ 初日の出まで2時間31分23秒

初日の出の時間帯は、太陽の方向にやや厚めの雲が広がる予想です。地平線・水平線付近にかかる雲を越えて太陽に会えるのは、晴れた場合よりも30分ほど後になりそうです。

このページをツイートする

“初日の出時刻ズバリ予想”サンプル

◆初日の出は拝める？初日の出見解がスマホに届く通知サービス登録開始

スマホアプリ「ウェザーニュースタッチ」で、最新の初日の出見解がスマホに届く通知サービスの登録を開始しました。「スマートアラーム」内にある、“季節のたより”の設定を ON にしておくと、あなたの居るエリアで初日の出を見られるかどうか、12月31日にプッシュ通知が届きます。通知画面をタップすると、所在地の“初日の出ピンポイント予報”や日の出時刻を確認できるほか、全国の元旦の天気が一目で分かる“初日の出マップ”など、より詳しい情報を確認できます。初日の出を拝むのが難しい場合は、自宅でのんびり過ごすなど、予定調整の参考となるので、事前に登録しておくのがおすすめです。



「初日の出情報」通知サービス
サンプル

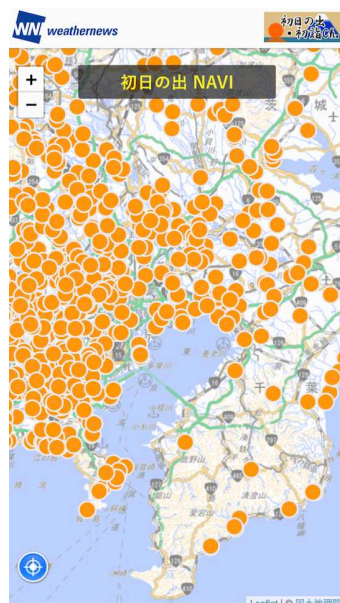
◆日本のお正月イベントを強力サポート！「初日の出情報」

「初日の出情報」では、解像度 1km メッシュ/5 分更新と超細密天気予報を確認できる“初日の出ピンポイント予報”や“初日の出マップ”が見られるほか、ユーザーから届いた写真から初日の出の穴場を探せる“初日の出ナビ”、初詣のスポット情報と天気を同時に確認できる“初詣情報”がご覧いただけます。

1月1日には、初日の出の写真を画像解析して新年を占う“初日の出判定”や、1年後の自分に向けて写真付き手紙を送る“ソラレター”など、楽しいコンテンツを公開予定です。

<穴場の絶景スポットを探せる“初日の出ナビ”>

“初日の出ナビ”は、ウェザーニューース会員から寄せられた絶景スポット情報を写真とともにマップ上で公開しています。全国各地から届いた過去4年分の厳選初日の出写真をランダムで掲載しており、名所から穴場まで、絶景スポットを探す際にお役立ていただけます。



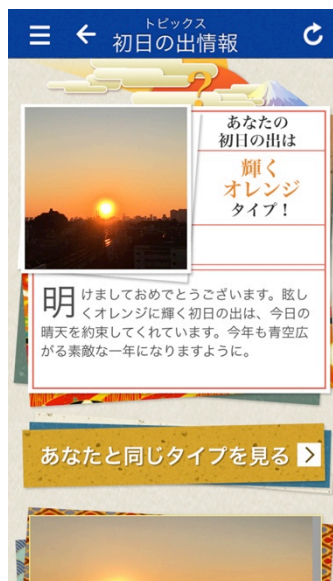
“初日の出ナビ”サンプル



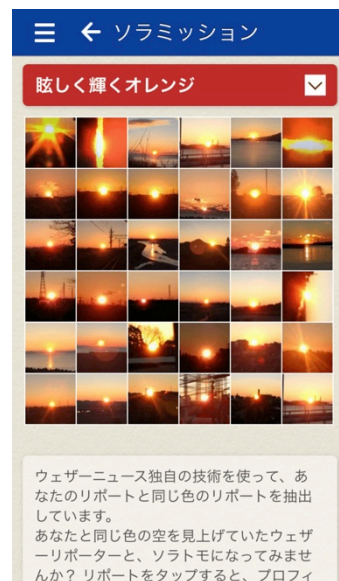
“初日の出ナビ”詳細サンプル

＜初日の出写真をカラー診断！新年を占う“初日の出判定”＞

“初日の出判定”は、1月1日に初日の出の写真を撮ると、ウェザーニュース独自の画像解析技術でカラー診断を行うコンテンツです。撮影した初日の出のタイプをおみくじ感覚で楽しみ、2018年最初の朝焼けの色から新年を占うことができます。また、初日の出の写真をカラータイプごとに表示しており、同じタイプと判定されたユーザーの写真を一覧で見ることができます。



“初日の出判定”サンプル



“初日の出判定”サンプル

＜初詣のスポット情報とピンポイント天気を同時に確認できる“初詣情報”＞

“初詣情報”では、全国約350カ所の初詣のスポット情報と天気を公開しています。スポットごとに週間天気予報や1時間/3時間ごとの天気、降水量、気温、風向風速を確認できるため、初詣にぴったりな日を選んで出かけることができます。このほかにも、人出予想やご利益、由緒・由来、行事、交通アクセス、周辺地図など初詣の計画に役立つ情報が満載です。



“初詣情報”サンプル