

**「第四回花粉飛散傾向」、ピンポイント飛散予報をアプリ「ウェザーニュースタッチ」で配信
【速報】関東や九州で花粉が本格化、東京は昨年より14日早い開始に
～スギ花粉の飛散ピークは3月中旬まで、東日本を中心に6年ぶりの大量飛散の恐れ～**

株式会社ウェザーニューズ(本社:千葉県美浜区、代表取締役社長:草開千仁)は、2月18日までに東京都を含む関東全域、静岡県、山口県、愛媛県、福岡県、佐賀県、長崎県、大分県、熊本県の1都14県で基準を超える花粉の飛散が観測され、当該の都県で本格花粉シーズンに突入したことを発表しました。東京都は寒気の影響を受けた昨年より14日早く、平年(2009年～2018年平均)より5日早い本格化となりました。

西・東日本の広範囲で飛散ピークを迎えるのは、スギ花粉は3月中旬まで、ヒノキ花粉は3月下旬～4月中旬の予想です。今月中には北陸や東南北部、3月上旬には東北北部でも花粉の飛散が始まる見込みのため、症状がまだ出ていない方も花粉対策を始めることをおすすめします。

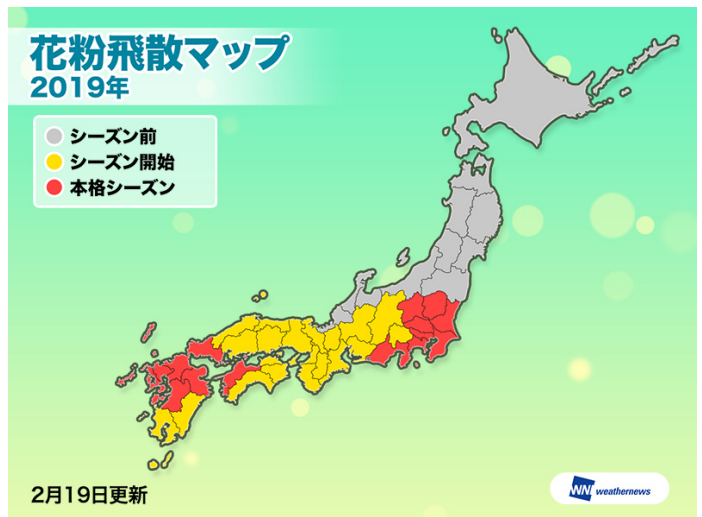
スマホアプリ「ウェザーニュースタッチ」では、日本最大級の観測網で花粉をリアルタイムに監視し、飛散開始や大量飛散情報を随時お届けします。また、1時間ごとのピンポイント花粉飛散予報など、どこよりもきめ細かい花粉コンテンツを提供し、花粉症でお困りの方をサポートしていきます。

※今シーズンの花粉飛散量について
予想飛散量の詳細は、第一回花粉飛散傾向(<https://jp.weathernews.com/news/24849/>)からご覧いただけます。2月20日時点で変更はありません。

毎日の花粉予報や花粉観測データはこちら		本プレスリリースの素材ダウンロードはこちら
スマホアプリ「ウェザーニュースタッチ」をダウンロード後「花粉 Ch.」にアクセス	ウェザーニューズウェブサイト「花粉 Ch.」 https://weathernews.jp/s/pollen/	ウェブ版プレスリリース「第四回花粉飛散傾向」 https://jp.weathernews.com/news/26186/

◆気温上昇で花粉が飛散！東京など1都14県で本格花粉シーズンに突入

2月18日までに花粉観測機「ポールンロボ」によって、関東全域、静岡県、山口県、愛媛県、福岡県、佐賀県、長崎県、大分県、熊本県で基準(「ポールンロボ」の3割以上が1日30個以上を観測、症状報告のツライ以上の報告数が増加)を超える花粉飛散量が観測されたため、当該の都県で本格花粉シーズンに突入したことを発表しました。昨年は記録的な寒さや大雪によって飛散時期が遅れたため、本格花粉シーズンに入った日は各地とも昨年より早く、東京都では「昨年より14日早く、平年より5日早い」本格花粉シーズンの開始となりました。



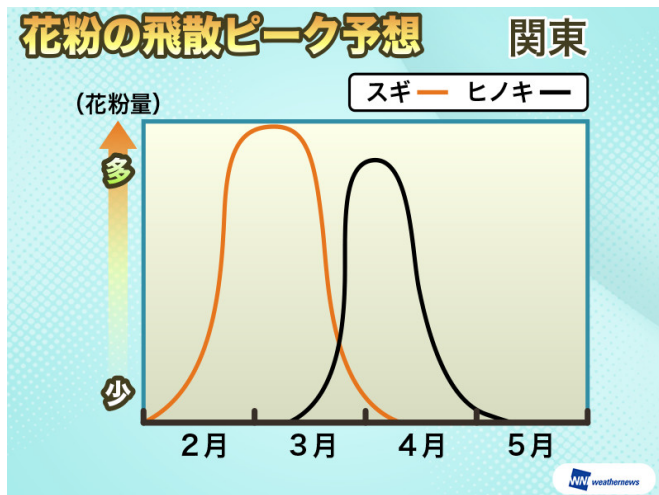
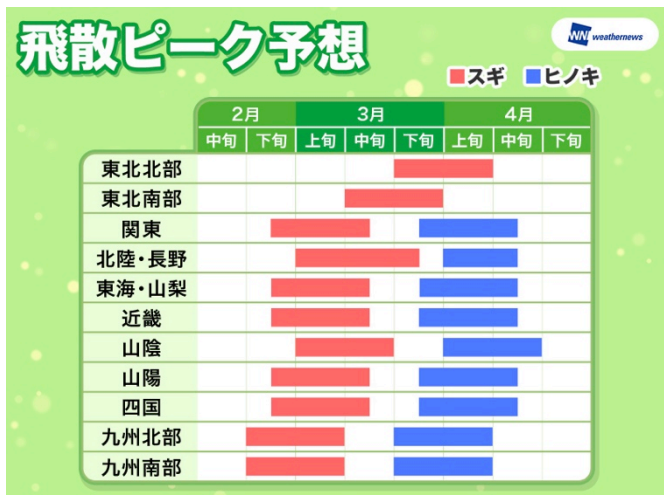
2月18日は、高気圧に覆われて各地で晴天が広がり、南から暖気が流れ込んだ影響で関東でも各地で15℃前後まで気温が上がったため、スギ花粉の飛散が本格化したと考えられます。

◆飛散ピーク予想：西・東日本のスギ花粉は3月中旬まで、ヒノキ花粉は3月下旬～4月中旬

スギ花粉の飛散ピークは、西・東日本の広範囲で3月中旬まで、東北では3月中旬～4月上旬の予想です。3月が終わりに近づくとスギ花粉のピークは越え、代わって西日本からヒノキ花粉が増えていきます。

太平洋側のエリアでは概ね3月下旬～4月前半、日本海側のエリアでは4月上旬～中旬にヒノキの花粉飛散量がピークとなる予想です。

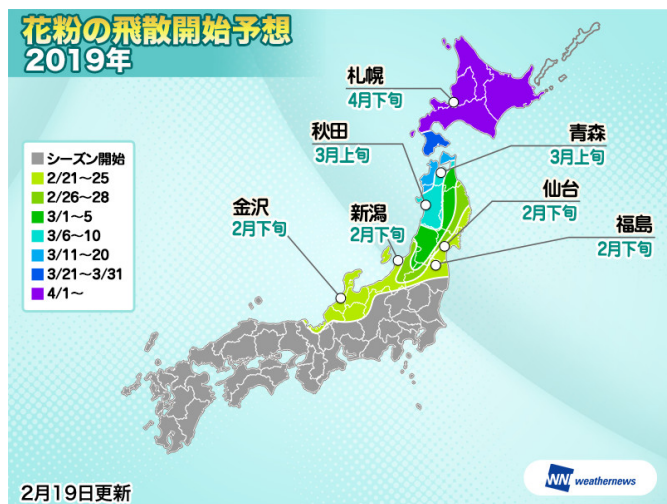
また、シラカバ花粉が飛散する北海道では、道南・道央はゴールデンウィーク前後、道北・道東は5月中旬に飛散ピークを迎える予想です。



◆飛散開始予想：北陸や東北南部は今月中、東北北部も3月上旬には花粉シーズンへ

今後3月上旬にかけては、寒気の南下によって一時的に寒さが戻る日もありますが、平均的には気温は概ね平年並か平年より高くなる傾向です。天気は周期変化する傾向で、3月後半になると北日本や北陸で雪が降る日も減っていくと考えられます。

このため、今後も花粉の飛散エリアが徐々に拡大し、スギ花粉の飛散が本格化していくとみています。北陸や東北南部でも今月中には花粉シーズンに入り、東北北部も平年並の3月上旬には花粉シーズンに入る予想です。



◆都道府県ごとの花粉飛散傾向

エリア	都道府県	花粉飛散量 (2018年比:倍)	花粉飛散量 (平年比:倍)	花粉シーズン 開始予想	本格花粉シ ーズン開始予想	花粉シーズン 終了予想
北海道	北海道	0.82	1.13	4月下旬	5月上旬	6月中旬
東北	青森県	1.67	1.13	3月上旬	3月下旬	5月上旬
	岩手県	1.44	1.06	3月上旬	3月下旬	5月上旬
	秋田県	1.51	1.01	3月上旬	3月下旬	5月上旬
	宮城県	2.57	1.57	2月下旬	3月中旬	5月上旬
	山形県	1.81	1.16	3月上旬	3月中旬	5月上旬
	福島県	2.34	1.75	2月下旬	3月中旬	5月上旬
関東	茨城県	1.69	1.14	2/7	2/18	5月上旬
	栃木県	5.66	2.58	2/7	2/18	5月上旬
	群馬県	6.83	2.29	2/7	2/18	5月上旬
	埼玉県	4.82	3.11	2/7	2/18	5月上旬
	千葉県	3.22	1.60	2/7	2/18	5月上旬
	東京都	4.26	2.35	2/7	2/18	5月上旬
	神奈川県	5.64	2.29	2/7	2/18	5月上旬
	中部	山梨県	3.40	2.43	2/17	2月下旬
長野県		2.31	1.71	2/18	3月上旬	5月上旬
新潟県		2.29	1.97	2月下旬	3月上旬	5月上旬
富山県		3.61	1.63	2月下旬	3月上旬	5月上旬
石川県		4.18	1.93	2月下旬	3月上旬	5月上旬
福井県		2.07	1.88	2月下旬	3月上旬	5月上旬
静岡県		3.88	1.23	2/12	2/17	5月上旬
愛知県		5.47	1.94	2/17	2月下旬	5月上旬
岐阜県		1.84	1.48	2/17	2月下旬	5月上旬
三重県		4.10	1.22	2/17	2月下旬	5月上旬
近畿		滋賀県	1.38	1.52	2/18	2月下旬
	京都府	2.25	1.83	2/18	2月下旬	5月上旬
	大阪府	6.67	1.83	2/18	2月下旬	5月上旬
	兵庫県	3.26	1.97	2/18	2月下旬	5月上旬
	奈良県	2.04	1.11	2/18	2月下旬	5月上旬
	和歌山県	6.13	1.70	2/17	2月下旬	5月上旬
中国 四国	岡山県	1.51	1.29	2/18	2月下旬	5月上旬
	広島県	1.57	1.50	2/17	2月下旬	5月上旬
	鳥取県	9.25	1.32	2/18	2月下旬	5月上旬
	島根県	7.41	1.46	2/18	2月下旬	5月上旬
	山口県	5.08	1.30	2/7	2/17	5月上旬
	徳島県	2.34	0.63	2/18	2月下旬	5月上旬
	香川県	3.80	1.46	2/17	2月下旬	5月上旬
	愛媛県	3.38	1.21	2/12	2/18	5月上旬
	高知県	3.96	0.86	2/17	2月下旬	5月上旬
九州	福岡県	1.12	1.37	2/7	2/18	5月上旬
	佐賀県	1.13	1.45	2/7	2/18	5月上旬
	長崎県	3.13	1.48	2/7	2/18	5月上旬
	大分県	1.08	1.54	2/7	2/18	5月上旬
	熊本県	2.51	1.16	2/7	2/18	5月上旬
	宮崎県	1.98	0.77	2/17	2月下旬	5月上旬
	鹿児島県	2.75	1.06	2/17	2月下旬	5月上旬
全国	—	2.72	1.65	—	—	—

※花粉シーズン・本格花粉シーズン開始の判断基準

各都道府県に設置している花粉観測機「ポールンロボ」の3割以上が、1日10個以上を観測する日(2日以上)を花粉シーズン開始、1日30個以上を観測する日を本格花粉シーズン開始の基準とし、ウェザーニュース会員からの症状報告も参考にしています。

※今シーズン、飛散が開始した都府県は花粉シーズン開始日・本格花粉シーズン開始日を記載しています。

※花粉飛散量の平年値:2009年~2018年の10年平均飛散量

◆参考情報：都道府県ごとのシーズン開始日(2018年・平年)

エリア	都道府県	2018年		平年	
		花粉シーズン開始日	本格花粉シーズン開始日	花粉シーズン開始日	本格花粉シーズン開始日
北海道	北海道	4/21	4/29	4/28	5/7
東北	青森県	3/17	3/25	3/8	3/23
	岩手県	3/11	3/25	3/3	3/17
	秋田県	3/17	3/25	3/10	3/18
	宮城県	3/10	3/12	2/24	3/5
	山形県	3/13	3/25	3/1	3/12
	福島県	3/3	3/12	2/22	3/4
関東	茨城県	2/15	3/4	2/5	2/21
	栃木県	2/19	3/4	2/7	2/23
	群馬県	2/15	3/1	2/5	2/19
	埼玉県	2/14	3/4	2/4	2/21
	千葉県	2/15	3/1	2/5	2/23
	東京都	2/15	3/4	2/4	2/23
	神奈川県	2/14	3/1	2/4	2/22
中部	山梨県	2/26	3/4	2/12	2/23
	長野県	3/11	3/13	2/23	3/2
	新潟県	3/11	3/14	2/27	3/8
	富山県	3/11	3/14	2/26	3/6
	石川県	3/11	3/14	2/25	3/3
	福井県	3/10	3/14	2/25	3/4
	静岡県	2/15	3/1	2/11	2/22
	愛知県	2/24	3/1	2/16	2/24
	岐阜県	3/3	3/10	2/20	2/27
	三重県	2/23	3/1	2/17	2/25
近畿	滋賀県	3/2	3/11	2/22	3/3
	京都府	3/2	3/6	2/21	3/4
	大阪府	3/1	3/6	2/20	2/28
	兵庫県	3/3	3/6	2/20	3/1
	奈良県	3/3	3/7	2/18	2/28
	和歌山県	3/1	3/7	2/18	2/27
中国 四国	岡山県	2/27	3/7	2/20	3/1
	広島県	2/27	3/6	2/19	2/26
	鳥取県	3/4	3/12	2/21	3/2
	島根県	3/3	3/11	2/22	2/28
	山口県	2/28	3/6	2/17	2/23
	徳島県	3/1	3/7	2/19	2/23
	香川県	3/1	3/12	2/17	2/26
	愛媛県	2/28	3/11	2/19	2/24
	高知県	3/3	3/7	2/18	2/25
九州	福岡県	2/26	3/6	2/14	2/22
	佐賀県	2/28	3/7	2/18	2/23
	長崎県	2/24	3/1	2/14	2/22
	大分県	2/28	3/7	2/14	2/23
	熊本県	2/28	3/6	2/18	2/24
	宮崎県	2/24	3/1	2/12	2/22
	鹿児島県	2/23	3/6	2/12	2/23

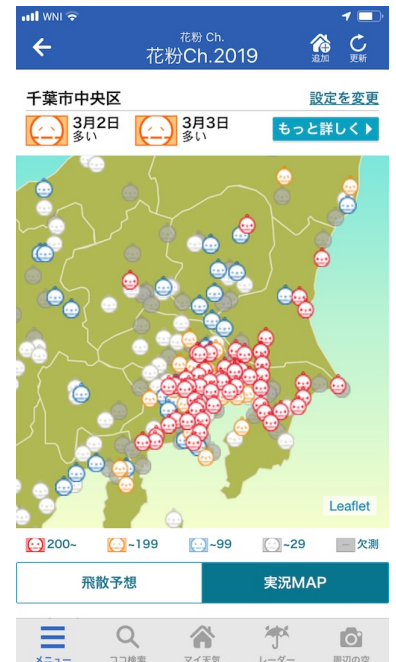
◆参考情報:きめ細かい花粉飛散予報で万全の対策を

スマホアプリ「ウェザーニューズタッチ」の「花粉Ch.」では、花粉飛散量や天気、風の予報を時系列で一覧できる1時間ごとのピンポイント花粉飛散予報や、花粉観測機「ポールンロボ」が観測したリアルタイムの花粉飛散量を無料でチェックできます。

そのほか「花粉対策アラーム」では、その日の予想飛散量や花粉シーズンの開始・ピークをスマホにプッシュ通知でお届けします。大量飛散時には臨時で最新見解をお知らせしますので、ぜひご登録ください。



1時間ごとのピンポイント飛散予報(イメージ)



観測した花粉データをリアルタイムに無料公開(イメージ)

◆参考情報:日本最大級の花粉観測網を展開!ユーザー参加型の「花粉プロジェクト」

ウェザーニューズでは、花粉症の方々の役に立ちたい!という想いで、ユーザー参加型の取り組み「花粉プロジェクト」を2005年以降、毎年実施しています。

「花粉プロジェクト」では、全国のご家庭や企業などに、独自開発した花粉観測機「ポールンロボ」を約1,000台設置し、花粉センサーで自動観測します。一方、一般的な花粉観測方法では、ガラス板に付着した花粉を顕微鏡で数える「ダーラム法」が主流となっていますが、観測して定期的に情報を公開しているのは病院や自治体を中心に観測地点数が限られており、そもそも観測情報がない県もあります。

ウェザーニューズでは、日本最大級の花粉観測網を展開し、これまで得られた観測データや全国各地から寄せられる症状報告を加味して予測を行なっています。



花粉観測機「ポールンロボ」の設置写真(東京都・2019年)