

## 「第六回桜開花予想」、700か所の開花・満開予想をアプリ「ウェザーニュースタッチ」で公開 いよいよ関東や九州北部などで桜開花！全国的に例年並の開花に ～相次いだ気象災害の影響は？近畿を中心に被害報告が届くも、影響は限定的～

株式会社ウェザーニューズ(本社:千葉市美浜区、代表取締役社長:草開千仁)は、「第六回桜開花予想」を発表しました。本日19日に全国700か所のお花見名所のトップを切って、舞鶴公園(福岡県)の桜が開花しました。桜のつぼみは例年より遅いペースで生長していますが、今週は関東を含む広範囲で20℃前後の暖かさとなる見込みです。この暖かさにより、ソメイヨシノの名所と主要都市では20日に熊本(熊本城)・福岡市、21日に佐賀(神野公園)・東京(靖国神社)・佐賀市・松山市・東京23区と続々開花していきます。開花時期は、全国的に例年並(過去5年平均)となる所が多い見込みです。

昨年相次いだ気象災害の影響を調査した結果、近畿は桜へのダメージがほかの地域よりも目立ちました。ただ、取材結果などから影響は限定的で、地域全体の見栄えが劣るほどではないとみています。

本開花予想は、「全国つぼみ調査」の3,490通の報告、「さくらプロジェクト」の参加者から届く報告、今後の気象予測をもとに算出しています。全国のお花見名所700か所の最新見解は、スマホアプリ「ウェザーニュースタッチ」やウェブサイト「ウェザーニュース」の「さくら Ch.」からご覧いただけます。なお、「第七回桜開花予想」は3月26日に発表予定です。

※本プレスリリースにおける開花時期の“例年”とは、2014～2018年の過去5年の平均で算出しています。

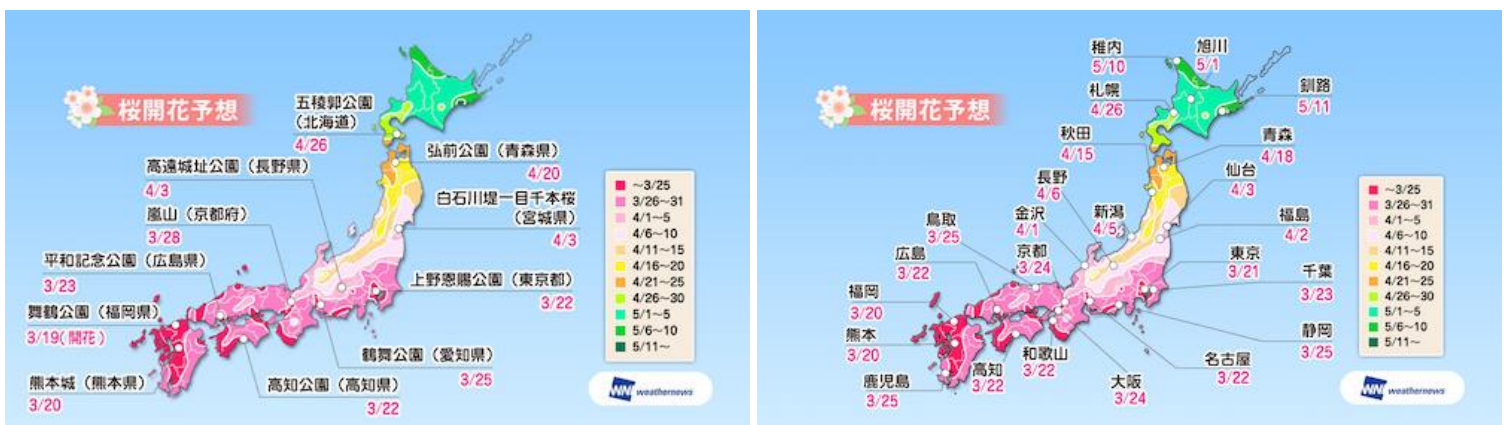
### ✓ポイント

- つぼみの生長は例年より遅いが、この先気温が高め。特に今週は20℃前後と春の陽気となり一気に生長が進む
- 開花予想:北日本を中心に前回(3/12)発表から1日早めた。東京・靖国神社は3/21開花へ  
全国的に例年並の開花となる予想で、九州北部や中四国、関東南部は今月末にもお花見OK!
- 昨年相次いだ気象災害の影響:近畿を中心に被害報告が届くも、影響は限定的の見込み

本プレスリリースの素材のダウンロード ウェブ版プレスリリース「第六回桜開花予想」 <a href="https://jp.weathernews.com/news/26933/">https://jp.weathernews.com/news/26933/</a>	第六回桜開花予想の一般向けサイト ウェブサイト「第六回桜開花予想」 <a href="https://weathernews.jp/s/topics/201903/190095/">https://weathernews.jp/s/topics/201903/190095/</a>	桜名所700か所の見頃予想はこちら ウェザーニュースサイト「さくら Ch.」 <a href="https://weathernews.jp/s/sakura/">https://weathernews.jp/s/sakura/</a>
--	---	--

### ◆2019年「第六回桜開花予想」

<全国的に例年並の開花となる予想、関東南部は来週にかけて開花ラッシュに>



ここの一週間、晴れた日は春の暖かさとなったため、本日19日に全国700か所のお花見名所のトップを切って、舞鶴公園(福岡県)の桜が開花しました。今後、20日に熊本(熊本城)・福岡市、21日に佐賀(神野公園)・東京(靖国神社)・佐賀市・松山市・東京23区と続々開花していきます。九州北部や中国・四国、関東南部は、来週にかけて開花ラッシュとな

る見込みです。人気の桜名所である上野恩賜公園(東京都)は22日、嵐山(京都府)は28日に開花の見通しです。

現在のつぼみの生長は、例年より遅いペースで進んでいます。今後、天気が周期変化するのに伴って気温もアップダウンを繰り返しますが、暖かい日が多く、4月の気温も各地で平年より高い予想です。このため、つぼみの生長が加速し、西・東日本では例年並の開花を迎える所が多いとみています。ただ、西日本は一部でばらつきがありそうです。この先の暖かさが開花を後押しし、例年よりやや早い開花となる所がある一方で、九州南部など休眠打破が遅れた地域では開花がやや遅れる見通しとなっています。西・東日本の早い所では開花から約1週間後には満開を迎え、4月上旬にかけてお花見を楽しめる見込みです。

北日本は、天気が周期変化し、4月からは段々と晴れる日が多くなります。5月にかけての気温は平年より高め傾向で、ほぼ例年並の開花となる予想です。北海道道南(五稜郭公園)では、4月26日に開花を迎えた後、GW中頃から満開の桜を楽しめそうです。

	西日本	東日本	北日本
開花時期	ほぼ例年並 九州南部: やや遅い	ほぼ例年並	ほぼ例年並
開花に影響する時期の 気温傾向	3月: 平年よりやや高い 4月: 平年より高い	3月: 平年よりやや高い 4月: 平年より高い	3月: 平年よりやや高い 4月: 平年より高い 5月: 平年並

※前回(3月12日)発表からの変化

西日本: 3月平年より高い→やや高い、4月平年並→高い

東日本: 3月平年より高い→やや高い、4月平年よりやや高い→高い

北日本: 3月平年より高い→やや高い、4月平年よりやや高い→高い、5月平年よりやや高い→平年並

### <前回(3月12日)発表の桜開花予想との相違点>

熊本県が福岡県と並び開花トップの予想となり、新潟県や北日本を中心に開花予想日を1日早めました。理由は以下の通りです。

- (1)全国つぼみ調査で、熊本県内から開花を目前に控えた報告が寄せられ、近々開花する可能性が高まりました。
- (2)来週予想していた花冷えですが、つぼみの生長を抑制するほど気温が低下しないこと、また、4月の気温傾向が“平年並～平年よりやや高い”→“平年より高い”に変化したためです。4月に開花を迎える北日本では、開花直前に気温がグッと上がり、つぼみが一気に生長する可能性があります。

### <「全国つぼみ調査」による全国の桜の生長状況>

3月14日～16日に実施した全国3,490本の桜(うちソメイヨシノ2,769本)の「全国つぼみ調査」(※)の結果、現在のつぼみの生長は、開花の早かった昨年より遅いペースで進んでいることがわかりました。例年と比べても遅めですが、前回(3月7日～9日)の調査よりも変化が現れており、「先がピンク」や「花びらが見えた」といった開花を目前に控えたつぼみも現れ、開花に向けてあと一息というところまで来たようです。ここ一週間は天気が周期変化したものの、晴れた日は



気温が上がり、春の暖かさとなりました。そのため、順調に生長が進んだと考えられます。

一方、北日本は、北海道を中心に報告数が少なく、実態が詳しくわかるのはもう少し先になりそうです。北海道ではほとんどの桜がまだ小さく硬いつぼみですが、過去の調査結果を参考にすると、変化がはっきりと出始めるのは、3月下旬になる見込みです。

#### ※「全国つぼみ調査」について

ウェザーニューズでは、全国の桜の生長状況を調べるため、毎週木曜日～土曜日に全国のウェザーニューズ会員と共に「全国つぼみ調査」を実施しています。本調査では、つぼみの生長を7段階(“まだ小さく硬い”“先が黄色に”“先が緑に”“半分以上が緑に”“先がピンクに”“花びらが見えた”“花の軸が伸びきった”)で写真と共に報告いただきます。つぼみの現在の状態を細かく把握することで、より高い精度で開花日を予想できるようになります。本調査結果を加味した最新の開花予想は、翌週火曜日に発表します。

#### ◆相次いだ気象災害の影響は？近畿を中心に被害報告が届くも、影響は限定的の見込み

昨年は豪雨や台風の接近・上陸などによる自然災害が相次いだため、お花見スポットへの影響が懸念されます。スマホアプリ「ウェザーニューズタッチ」を通じて災害の桜への影響を調査(※1)した結果、近畿は災害のダメージがほかの地域よりも目立ちました。寄せられたコメントをみると、特に台風による被害が大きかったようです。

そこで、お花見への影響について独自に取材を行いました。拝殿の倒壊をはじめ数十本の桜が倒木した平野神社(京都府)は、「元々桜の本数が多いので、お花見には問題なし」とのことで、桜花祭も例年通り4月10日に開催予定だそうです。また、日本三大桜の一つである根尾谷淡墨桜(岐阜県本巣市)も、台風21号により大枝が4本折れる被害が発生しましたが、本巣市によると「折れた枝は一部なので、木は大丈夫だろう」とのことでした。

台風21号・24号の塩害による季節外れの桜(※2)が話題になりましたが、樹木医によると「秋に咲いた分、花数は少なくなるが、数輪程度なので見た目にはわからないだろう」とのことです。

桜の木や枝が少なくなった名所では、例年よりもボリュームに欠ける箇所があるかもしれませんが、取材結果も考慮し、今年の桜の開花や名所への影響は限定的で、地域全体の見栄えが劣るほどではないとみています。

#### ※1 調査概要

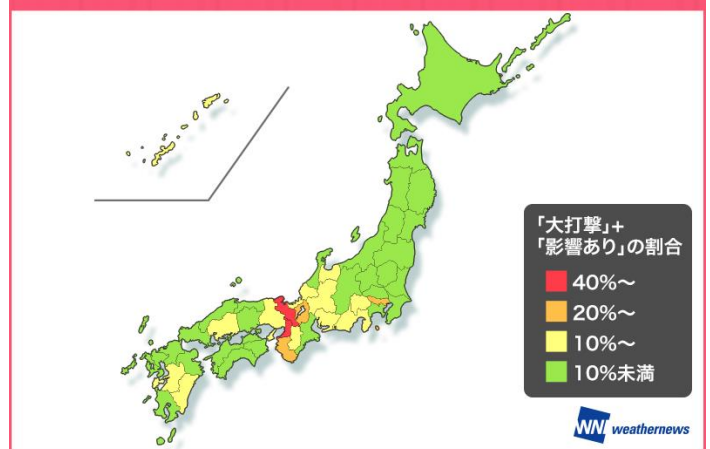
・調査期間:2019年3月7日～8日

・調査回答数:7,117人

・調査方法:スマホアプリ「ウェザーニューズタッチ」の一般利用者を対象に、「地元のお花見スポット、昨年の災害の桜への影響は？」と質問し、3つの選択肢(“影響なし”“影響あり”“大打撃”)から回答いただいた

※2 詳細:全国で350件、桜開花相次ぐ(<https://weathernews.jp/s/topics/201810/150065/>)

#### 地元のお花見スポット、昨年の災害の桜への影響は？



#### ▼被害報告が届いた地域(“大打撃”+“影響あり”の割合)

順位	都道府県	割合
1位	大阪府	61%
2位	京都府	42%
3位	東京都	39%
4位	和歌山県	23%
5位	滋賀県	22%
6位	宮崎県	19%
7位	奈良県	18%
8位	岐阜県	17%
8位	広島県	17%
10位	福井県	15%
10位	兵庫県	15%
12位	愛知県	12%
12位	熊本県	12%
12位	沖縄県	12%
15位	富山県	11%
15位	静岡県	11%
17位	山梨県	10%

◆名所の桜開花予想

全国 700 か所の名所の開花予想は、スマホアプリ「ウェザーニューズタッチ」やウェブサイト「ウェザーニューズ」の「さくらCh.」(<https://weathernews.jp/s/sakura/>)からご覧いただけます。以下の表は一部をピックアップしたものです。

エリア	都道府県	スポット名	開花日 (1輪)	五分咲 き日	満開 開始日	桜吹雪 開始日	今年の 開花日	例年の 開花日	
北海道	北海道	五稜郭公園	4/26	4/29	4/30	5/5	4/25	4/25	
		二十間道路桜並木(エゾヤマザクラ)	5/1	5/3	5/4	5/7	4/30	4/30	
東北	青森県	弘前公園	4/20	4/24	4/26	4/30	4/20	4/19	
	岩手県	北上展勝地	4/14	4/18	4/22	4/26	4/13	4/14	
	宮城県	白石川堤一目千本桜	4/3	4/7	4/9	4/14	3/31	4/4	
	秋田県	桧木内川堤のソメイヨシノ	4/22	4/24	4/25	4/30	4/22	4/21	
	山形県	霞城公園	4/11	4/15	4/17	4/21	4/5	4/10	
	福島県	開成山公園	4/6	4/9	4/11	4/17	4/2	4/6	
関東	茨城県	平和通り	3/29	4/4	4/6	4/11	3/26	3/30	
	栃木県	八幡山公園	3/31	4/4	4/5	4/10	3/28	3/30	
	群馬県	前橋公園	3/29	4/3	4/5	4/9	3/25	3/27	
	埼玉県	幸手権現堂桜堤(県営権現堂公園)	3/26	4/1	4/3	4/9	3/23	3/25	
	千葉県	千葉県	千葉公園	3/24	3/30	3/31	4/6	3/19	3/24
			上野恩賜公園	3/22	3/28	3/30	4/4	3/19	3/22
	東京都	靖国神社	3/21	3/28	3/29	4/5	3/17	3/21	
	神奈川県	三溪園	3/23	3/29	3/30	4/7	3/20	3/24	
中部	山梨県	大法師公園	3/26	3/30	4/1	4/6	3/26	3/28	
	新潟県	新潟県立鳥屋野潟公園	4/5	4/10	4/12	4/18	4/3	4/4	
	富山県	松川公園	3/31	4/4	4/6	4/9	3/28	3/31	
	石川県	特別名勝兼六園	4/1	4/4	4/5	4/10	3/30	4/2	
	福井県	足羽山公園	3/31	4/2	4/4	4/10	3/30	4/1	
	長野県	高遠城址公園(タカトオコヒガンザクラ)	4/3	4/8	4/9	4/15	4/1	4/5	
	岐阜県	新境川堤	3/26	3/31	4/2	4/7	3/23	3/25	
	静岡県	駿府城公園	3/25	4/2	4/3	4/9	3/20	3/24	
	愛知県	鶴舞公園	3/25	3/30	4/1	4/6	3/19	3/25	
	三重県	津借楽公園	3/26	3/30	3/31	4/5	3/26	3/28	
近畿	滋賀県	彦根城	3/31	4/4	4/6	4/12	3/27	3/31	
	京都府	嵐山	3/28	3/31	4/3	4/11	3/26	3/29	
	大阪府	大阪城公園	3/24	3/31	4/2	4/7	3/20	3/25	
	兵庫県	姫路城	3/26	4/1	4/2	4/8	3/25	3/27	
	奈良県	郡山城跡	3/27	4/1	4/3	4/8	3/24	3/27	
	和歌山県	和歌山城	3/23	3/30	4/1	4/5	3/21	3/25	
中国・四国	鳥取県	打吹公園	3/24	3/28	3/29	4/4	3/25	3/28	
	島根県	松江城山公園	3/25	3/30	3/31	4/4	3/27	3/28	
	岡山県	岡山後楽園	3/25	3/31	4/1	4/6	3/24	3/26	
	広島県	平和記念公園	3/23	3/28	3/30	4/5	3/23	3/25	
	山口県	香山公園	3/25	3/30	4/1	4/6	3/26	3/27	
	徳島県	眉山公園	3/26	3/30	3/31	4/6	3/26	3/28	
	香川県	特別名勝栗林公園	3/24	3/30	3/31	4/7	3/24	3/26	
	愛媛県	松山城山公園	3/23	3/28	3/29	4/4	3/20	3/26	
	高知県	高知公園	3/22	3/29	3/30	4/6	3/15	3/21	
九州	福岡県	舞鶴公園	3/19(開花)	3/27	3/28	4/2	3/18	3/21	
	佐賀県	神野公園	3/21	3/26	3/28	4/3	3/20	3/23	
	長崎県	立山公園	3/24	3/29	3/30	4/4	3/16	3/23	
	熊本県	熊本城	3/20	3/25	3/27	4/2	3/18	3/22	
	大分県	平和市民公園	3/24	3/31	4/2	4/6	3/23	3/26	
	宮崎県	西都原古墳群	3/27	4/2	4/4	4/7	3/16	3/24	
	鹿児島県	甲突川河畔	3/28	4/1	4/2	4/8	3/19	3/27	

※開花した名所は“開花日(開花)”と表記しています

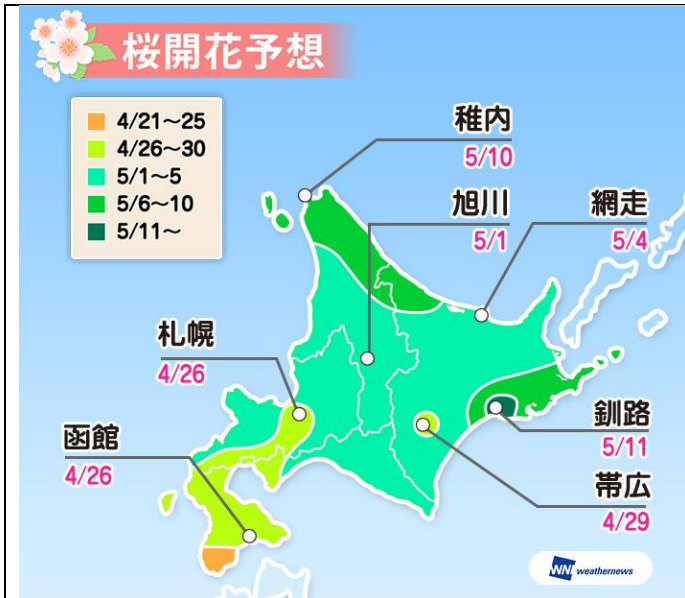
◆全国の主要都市の開花予想(ソメイヨシノ)

		開花予想日	昨年の開花日	例年の開花日	例年比	満開予想日	例年の満開日
北海道	函館市	4/26	4/25	4/25	例年並	4/30	4/28
	札幌市	4/26	4/26	4/26	例年並	4/30	4/30
	旭川市	5/1	4/30	5/1	例年並	5/3	5/3
	稚内市	5/10	5/11	5/9	例年並	5/14	5/11
	帯広市	4/29	4/27	4/28	例年並	5/3	4/30
	釧路市	5/11	5/12	5/10	例年並	5/16	5/13
	網走市	5/4	5/2	5/4	例年並	5/8	5/7
東北	青森市	4/18	4/19	4/17	例年並	4/23	4/21
	盛岡市	4/13	4/12	4/12	例年並	4/20	4/20
	秋田市	4/15	4/17	4/15	例年並	4/20	4/19
	山形市	4/11	4/4	4/9	例年並	4/16	4/14
	仙台市	4/3	3/30	4/3	例年並	4/8	4/8
	福島市	4/2	3/30	4/3	例年並	4/7	4/7
中部 (日本海側)	新潟市	4/5	4/3	4/4	例年並	4/10	4/9
	長野市	4/6	4/2	4/6	例年並	4/10	4/10
	富山市	3/31	3/27	3/31	例年並	4/6	4/3
	金沢市	4/1	3/29	3/31	例年並	4/5	4/5
	福井市	3/29	3/29	3/30	例年並	4/4	4/3
関東	宇都宮市	3/29	3/26	3/29	例年並	4/4	4/3
	前橋市	3/28	3/25	3/27	例年並	4/3	4/1
	水戸市	3/29	3/25	3/29	例年並	4/4	4/3
	東京 23 区	3/21	3/17	3/21	例年並	3/29	3/30
	横浜市	3/23	3/19	3/23	例年並	3/29	3/31
	千葉市	3/23	3/19	3/23	例年並	3/30	4/1
	さいたま市	3/25	3/20	3/23	例年並	4/1	3/31
中部 (太平洋側)	甲府市	3/23	3/23	3/25	例年並	3/29	4/1
	静岡市	3/25	3/18	3/23	例年並	4/1	3/31
	岐阜市	3/22	3/19	3/22	例年並	3/29	3/30
	名古屋市	3/22	3/19	3/22	例年並	3/29	3/31
	津市	3/26	3/26	3/28	例年並	3/31	4/2
近畿	大阪市	3/24	3/20	3/24	例年並	3/31	3/31
	京都市	3/24	3/22	3/26	例年並	3/31	4/1
	奈良市	3/26	3/24	3/27	例年並	4/1	4/1
	和歌山市	3/22	3/20	3/24	例年並	3/29	3/31
	神戸市	3/25	3/23	3/27	例年並	4/1	4/2
	大津市	3/30	3/26	3/29	例年並	4/3	4/3
中国	鳥取市	3/25	3/25	3/27	例年並	3/31	4/1
	岡山市	3/25	3/24	3/26	例年並	4/1	4/1
	松江市	3/24	3/26	3/27	やや早い	3/31	4/1
	広島市	3/22	3/22	3/23	例年並	3/29	3/31
	山口市	3/25	3/26	3/26	例年並	4/1	4/1
四国	高知市	3/22	3/15	3/21	例年並	3/30	3/29
	松山市	3/21	3/19	3/24	やや早い	3/29	3/31
	高松市	3/24	3/24	3/25	例年並	3/31	4/1
	徳島市	3/24	3/23	3/25	例年並	3/31	3/31
九州	福岡市	3/20	3/18	3/20	例年並	3/28	3/29
	佐賀市	3/21	3/20	3/22	例年並	3/28	3/29
	長崎市	3/22	3/16	3/22	例年並	3/30	3/30
	大分市	3/24	3/23	3/25	例年並	4/1	4/1
	熊本市	3/20	3/17	3/21	例年並	3/27	3/29
	宮崎市	3/26	3/16	3/22	やや遅い	4/2	3/31
	鹿児島市	3/25	3/16	3/22	やや遅い	4/1	3/29

※北海道はエゾヤマザクラやチシマザクラなどソメイヨシノ以外も含んでいます。

※開花日はその都市ごとの開花(1輪)のピーク開始日を記載しています。(気象庁の気象官署とは異なります)

◆各エリアの桜開花予想

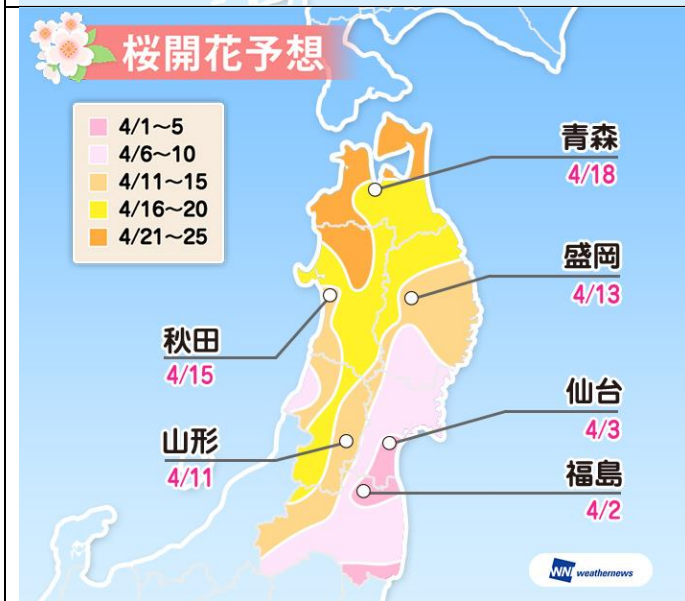


開花前線は4月26日頃、道南に上陸！札幌市はGW終盤に見頃に

今年は例年並の開花となる所が多い見込みです。「全国つぼみ調査」ではまだ小さく硬いつぼみがほとんどですが、過去の傾向から、変化がはっきりと出始めるのは3月下旬以降と考えられます。

3月下旬は天気が周期変化して、寒暖の変化が大きくなりますが、4月からは段々と晴れる日が増えていきます。5月にかけての気温は平年よりも高くなるため、つぼみの生長が進みます。このため、桜の開花は例年並、昨年並となる所が多い予想です。

北海道では、4月26日に開花前線が上陸します。五稜郭公園(函館市)や札幌市で咲き始め、五稜郭公園(函館市)はGW中頃から、札幌市はGW終盤から見頃となる見込みです。その後、5月中旬にかけて、道北や道東エリアへと桜の開花が広がっていきます。

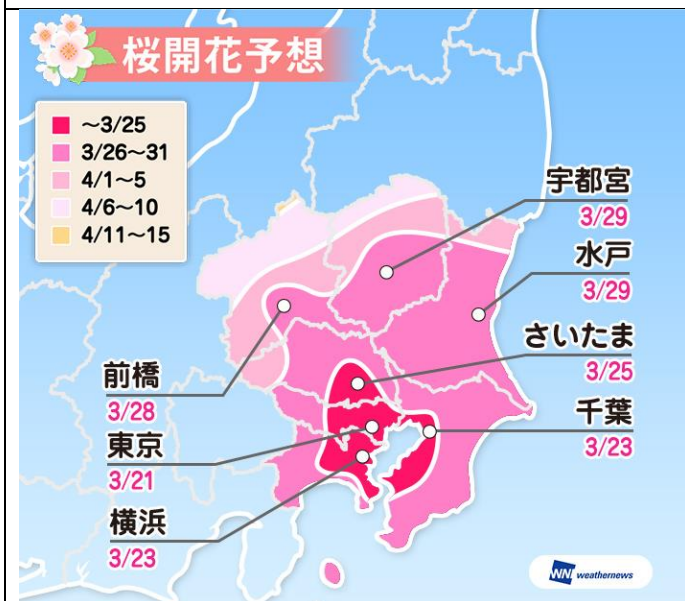


東北南部は4月上旬に開花！弘前公園、GWは早めのお花見がおすすめ

今年は例年並の開花となる所が多い見込みです。「全国つぼみ調査」では東北北部でも先が黄色や緑に変化したつぼみが増え、東北南部では先がピンクになったつぼみが現れ始めました。各地で順調に生長が進んでいるようです。

この先は天気が周期変化して、寒暖の変化が大きくなりますが、4月からは段々と晴れる日が増えていきます。4月にかけての気温は平年よりも高くなるため、つぼみの生長が進みます。このため、桜の開花は例年並からやや早い所が多い予想です。

4月上旬に福島県浜通り・中通りや宮城県南部から開花が始まり、開花前線は順調に北上していきます。4月3日開花予想の白石川堤一目千本桜(宮城県)をはじめ、東北南部では入学式に合わせて開花をする桜もありそうです。東北南部の早い所では4月10日前後から見頃となり、東北北部は4月下旬にポカポカ陽気でお花見を楽しめる所が多くなりそうです。弘前公園(青森県)は4月20日に開花し、GW前半に満開を迎える見込みなので、GWは早めのお花見がおすすめです。

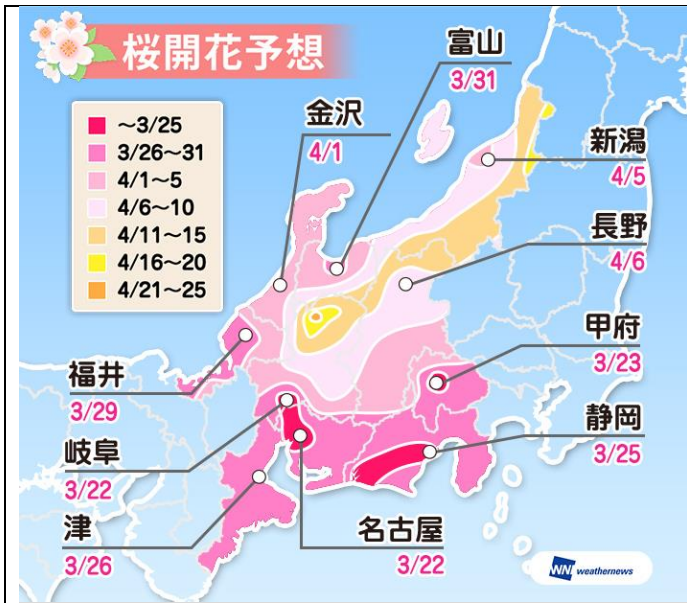


来週にかけて開花ラッシュ！南部のお花見は今月末から

今年は例年並の開花となる所が多い見込みです。「全国つぼみ調査」では、つぼみの先がピンクになったものや花びらが見えたなど、開花目前のつぼみも現れ始めました。昨年や例年と比較すると遅めのペースではあるものの、生長が進んでいるようです。

今週は晴れて20℃を超える日もあり、つぼみが一気に生長します。3月21日開花予想の靖国神社(東京都)など、関東南部では来週にかけて開花ラッシュとなる予想です。その後は天気が周期変化して、気温がアップダウンしますが、4月にかけての気温は平年より高い予想のため、つぼみの生長は順調に進みます。開花時期は例年並で、開花が早かった昨年と比べると、同じか遅い開花となりそうです。

上野恩賜公園(東京都)は3月30日、前橋公園(群馬県)や八幡山公園(栃木県)は4月5日に満開を迎えるなど、関東南部は3月末、関東北部は4月上旬がお花見チャンスです。満開時期は天気が変わりやすいため、お花見前は天気予報をこまめにチェックするのがおすすめです。

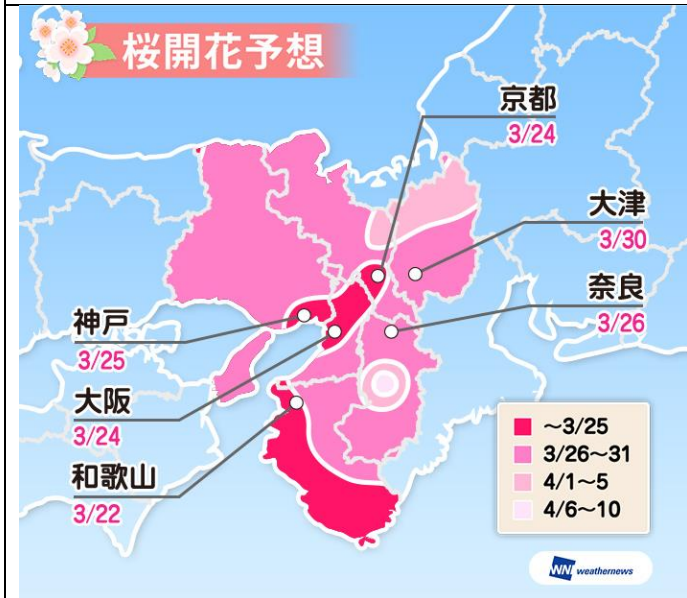


## 今週、名古屋市・岐阜市から開花スタート！4月初めには東海で満開に

今年は例年並の開花となる所が多い見込みです。「全国つぼみ調査」では、東海を中心につぼみの先がピンクになったものや花びらが見えたなど、開花目前のつぼみも現れ始めました。昨年や例年と比較すると北陸・甲信ではほぼ同じペース、東海では遅めのペースではあるものの、生長が進んでいることがわかりました。

今週は20℃近くまで気温が上がる日もあり、つぼみが一気に生長します。3月22日開花予想の名古屋市・岐阜市など、開花を迎える所もある見込みです。その後は天気が周期変化して、気温がアップダウンしますが、4月にかけての気温は平年より高い予想のため、つぼみの生長は順調に進みます。開花時期は例年並で、開花が早かった昨年と比べると、同じか遅い開花となりそうです。

開花前線は、4月上旬にかけて太平洋側から日本海側や標高の高いエリアへと開花が進んでいきます。鶴舞公園(愛知県)など東海は4月初めから、特別名勝兼六園(石川県)など北陸西部は4月上旬から満開の桜を楽しめそうです。高遠城址公園(長野県)でも4月9日に満開を迎える予想です。満開時期は天気が変わりやすいので、お花見前は天気予報をこまめにチェックするのがおすすめです。



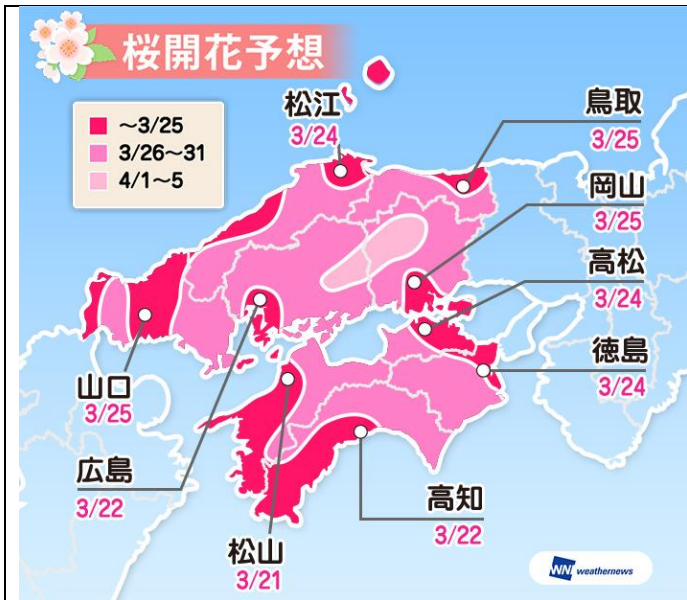
## 今週、和歌山市から開花スタート！4月上旬には京都市内も満開に

今年は例年並の開花となる所が多い見込みです。「全国つぼみ調査」では、先が半分以上緑に変化しているつぼみが増加し、先がピンクになったつぼみも現れ始めました。昨年や例年と比較すると遅めのペースではあるものの、生長が進んでいることがわかりました。

今週は20℃近くまで気温が上がる日もあり、つぼみが一気に生長します。3月22日開花予想の和歌山市など、開花を迎える所もある見込みです。その後は天気が周期変化して、気温がアップダウンしますが、4月にかけての気温は平年より高い予想のため、つぼみの生長は順調に進みます。開花時期は例年並で、開花が早かった昨年と比べると、同じかやや遅い開花となりそうです。

開花前線は4月上旬にかけて、近畿北部や山沿いへ開花エリアが広がります。嵐山(京都府)は4月3日、姫路城(兵庫県)は4月2日に満開を迎えるなど、4月上旬に見頃を迎える所が多くなりそうです。満開時期は天気が変わりやすいので、お花見前は天気予報をこまめにチェックするのがおすすめです。

お花見スポットへの気象災害の影響を調べた結果、近畿は他の地域よりもダメージを受けていることがわかりました。桜の木や枝が少なくなった名所では、例年よりもボリュームに欠ける箇所があるかもしれませんが、取材結果も考慮し、今年の桜の開花や名所への影響は限定的で、地域全体の見栄えが劣るほどではないとみています。

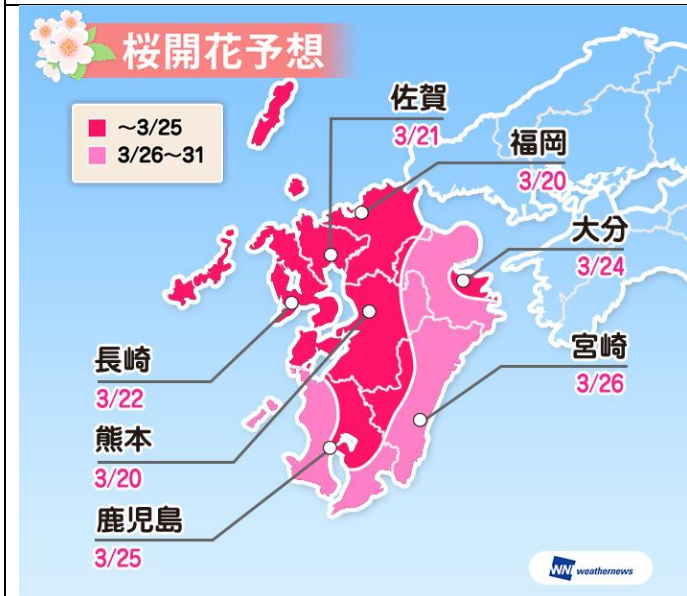


### 来週にかけて開花ラッシュ！お花見は今月末から

今年は例年並の開花となる所が多い見込みです。「全国つぼみ調査」では、つぼみの先がピンクになったものや花びらが見えたなど、開花目前のつぼみも現れ始めました。生長ペースは昨年より非常に遅く、例年と比べても遅めではありますが、生長が加速していることがわかりました。

今週は 20°C 近くまで気温が上がる日もあり、つぼみが一気に生長します。3月21日開花予想の松山市など、中国・四国では来週にかけて開花ラッシュとなる見込みです。その後は天気が周期変化して、気温がアップダウンしますが、4月にかけての気温は平年より高い予想のため、つぼみの生長は順調に進みます。開花時期は例年並かやや早く、開花が早かった昨年と比べると、同じく非常に遅い開花となりそうです。

開花前線は4月に入ると中国山地の標高の高い所まで広がる見込みです。松山城山公園(愛媛県)は3月29日、岡山後樂園(岡山県)は4月1日に満開を迎えるなど、3月末以降は満開を迎える所が多くなりそうです。満開時期は天気が変わりやすいので、お花見前は天気予報をこまめにチェックするのがおすすめです。



### 来週にかけて各地で開花ラッシュ！お花見は今月下旬から

本日19日に舞鶴公園(福岡県)が全国700か所のお花見名所のトップを切って開花しました。今年は九州北部では例年並、九州南部では例年並からやや遅い開花となる見込みです。「全国つぼみ調査」では、つぼみの先がピンクになったものや花びらが見えた、花の軸が伸びたなど、開花目前のつぼみも現れ始めました。生長ペースは昨年より非常に遅く、例年と比べても遅めではありますが、生長が一気に加速していることがわかりました。

今週は晴れて 20°C を超える日もあり、つぼみが一気に生長します。3月20日開花予想の熊本城(熊本県)など、九州では来週にかけて開花ラッシュとなる見込みです。その後は天気が周期変化して、気温がアップダウンしますが、4月にかけての気温は平年より高い予想のため、つぼみの生長は順調に進みます。九州北部の多くの名所では例年並の開花を迎え、九州南部では休眠打破の遅れもあって例年並からやや遅い開花となる見込みです。

神野公園(佐賀県)は3月28日、西都原古墳群(宮崎県)は4月4日に満開を迎えるなど、九州北部では3月下旬から、九州南部では4月上旬に満開を迎える所が多くなりそうです。満開時期は天気が変わりやすいので、お花見前は天気予報をこまめにチェックするのがおすすめです。



## ◆参考:ウェザーニューズの桜開花予想の定義

### <名所 700 か所の桜開花予想>

ウェザーニューズでは、木に“1 輪以上”の花が初めて咲いた日を桜の“開花日”と定義しています。また、敷地内に複数の桜の木がある公園などの開花日は、“敷地内の桜の開花(1 輪)がピークを迎える日”と定義しており、施設管理者などの判断を基準としています。

### <主要都市の桜開花予想>

同じ地域の桜でも、樹齢や生育環境によって桜の開花日は 1 本 1 本異なります。身近な桜の開花日をより感覚に合った形でお伝えするため、各主要都市の開花日は、エリアを代表するある 1 本の木の開花日を基準とするのではなく、“その都市ごとの開花(1 輪)のピーク開始日”を発表しています。ピーク開始日は、その都市の桜の 2 割が開花(1 輪)する日と定義しています。(気象庁の気象官署とは異なります)

### <例年の開花日>

例年の開花日は、2014~2018 年の過去 5 年の平均で算出しています。近年の桜の開花日が早まる傾向を反映したためです。なお、例年の開花日と予想開花日の差が±2 日の場合は「例年並」、±3 日~4 日は「やや早い」・「やや遅い」、±5 日~6 日は「早い」・「遅い」、±7 日以上は「非常に早い」・「非常に遅い」と表記しています。

### <満開開始日>

8 分咲き以上となった日を満開開始日と定義しています。

## ◆参考:ウェザーニューズの桜開花予想の手法

ウェザーニューズでは、これまでに「さくらプロジェクト」に寄せられた 200 万通以上の桜のレポートおよび桜の名所への独自取材をして得られた実況データを統計的に分析し、今シーズンの実況気温・予想気温のデータをもとに開花日を予測しています。

なお、次回の「全国つぼみ調査」は 3 月 21 日~23 日に開催、「第七回桜開花予想」は 3 月 26 日発表予定で、以降も毎週火曜日に発表していく予定です。



### (1) 桜レポートの分析

ウェザーニューズでは、全国各地の一般の方(ウェザーリポーター)と“つぼみ”の段階から桜の生長を見守り、“開花”“満開”“桜吹雪”“葉桜”の過程を共に観察する取り組み「さくらプロジェクト」を 2004 年以降、毎年実施しています。2018 年の参加者は約 1 万人にのぼり、当社には昨年までの 15 年間に寄せられた 200 万通以上の桜レポートが蓄積されています。「桜開花予想」は、全国各地から届くつぼみの生長状況のレポートを取り入れ、1 本 1 本の木に対してピンポイントな予想を発表しています。



## (2) 全国 700 か所の桜の名所への取材データ

ウェザーニューズでは、全国の桜の名所 700 か所に電話などで独自に取材を行い、桜のつぼみの生長状況や開花状況を調査しています。取材で得られる調査結果も統計的に分析し、開花予想に反映しています。

## (3) 近年の統計データを分析

桜の開花予想を算出する際、過去の統計は分析の基本データとなります。通常、桜の開花予想には過去 30～50 年程度の長期間のデータを使用しますが、昨今の平均気温の上昇傾向により、長期の統計データでは、正確な開花予想の算出が難しくなってきました。ウェザーニューズでは気温が上昇傾向にある過去 20 年の統計データを基本データとして使用し、各地点の開花予想を算出しています。また、近年の急激な温暖化を考慮するために過去 10 年の統計データも参考にして分析を行っています。

## (4) 日本最大級の観測網を展開！最新の気象データをもとに気温の推移と開花予想を算出

この先、桜の開花のタイミングは 3 月の気温に大きく影響されます。3 月の気温が高く、春の訪れが早いほど桜のつぼみの生長は促進され、開花が早まる傾向にあります。一方、開花直前の時期に寒の戻りがあると、寒さが強まった日数だけ開花日が遅れることがあります。寒の戻りによる開花の遅れは、開花時期直前の全国つぼみ調査や独自週間予報等から予測に反映しています。また、全国 1 万 3,000 か所の独自観測データも加味して予測を行っています。