

## 「第七回桜開花予想」、700か所の見頃情報をアプリ「ウェザーニュースタッチ」で公開 関東南部や九州の桜がいよいよ満開！週末のお花見は花冷え対策を ～京都・嵐山は30日開花、東京・上野恩賜公園は31日満開の見通し～

株式会社ウェザーニューズ(本社:千葉市美浜区、代表取締役社長:草開千仁)は、「第七回桜開花予想」を発表しました。全国700か所のお花見名所のうち、舞鶴公園(福岡県)から始まった今年の桜の開花は、西・東日本の多くのエリアで広がりつつあります。上野恩賜公園(東京都)や鶴舞公園(愛知県)など、開花の早かった名所では今週末いよいよ満開を迎えます。花冷えとなり昼間も気温があまり上がらないので、お花見に行く際は寒さ対策が必要です。

「全国つぼみ調査」から、つぼみの生長が一気に加速していることがわかりました。4月初めにかけて一時的に気温の下がる日があるものの、その後は高温傾向となるため、西・東日本のまだ咲いていない桜や北日本では、例年並(過去5年平均)の開花となる所が多い見込みです。

本開花予想は、「全国つぼみ調査」の3,497通の報告、「さくらプロジェクト」の参加者から届く報告、今後の気象予測をもとに算出しています。全国のお花見名所700か所の最新見解は、スマホアプリ「ウェザーニュースタッチ」やウェブサイト「ウェザーニュース」の「さくら Ch.」からご覧いただけます。なお、「第八回桜開花予想」は4月2日に発表予定です。

※本プレスリリースにおける開花時期の“例年”とは、2014～2018年の過去5年の平均で算出しています。

### ポイント

1. 関東南部や九州など、開花の早かった所では今週末いよいよ満開に！ただ、花冷えとなり、昼間も寒さ対策が必須
2. 開花予想: つぼみの生長スピードが想定範囲内&4月の気温傾向に変化がないため、前回(3/19)発表から変更なし
3. 西・東日本のまだ咲いていない桜も週末にかけて開花ラッシュ、開花時期は全国的に例年並みの予想

本プレスリリースの素材のダウンロード	第七回桜開花予想の一般向けサイト	桜名所700か所の見頃予想はこちら
ウェブ版プレスリリース「第七回桜開花予想」 <a href="https://jp.weathernews.com/news/27028/">https://jp.weathernews.com/news/27028/</a>	ウェブサイト「第七回桜開花予想」 <a href="https://weathernews.jp/s/topics/201903/260075/">https://weathernews.jp/s/topics/201903/260075/</a>	ウェザーニュースサイト「さくら Ch.」 <a href="https://weathernews.jp/s/sakura/">https://weathernews.jp/s/sakura/</a>

### ◆2019年「第七回桜開花予想」

<全国的に例年並の開花となる予想、京都市内も週末にかけ開花ラッシュに>



全国700か所のお花見名所のうち、3月19日に舞鶴公園(福岡県)から開花がスタートしました。また、21日には靖国神社(東京都)、22日は高知公園(高知県)・上野恩賜公園(東京都)と続々と開花しています。西・東日本の早い所では、週末には満開を迎え、4月上旬にかけてお花見を楽しめる見込みです。

この先一週間は、天気が周期変化するのに伴って気温もアップダウンします。晴れた日には春本番の陽気でつぼみの生長が後押しされ、30日開花予想の嵐山(京都府)など、西・東日本では開花ラッシュが続きます。開花時期はほぼ例年

並ですが、一部でばらつきが出ています。まだ咲いていない所も、今週の暖かさで例年よりやや早い開花となる所がある一方で、九州南部など休眠打破が遅れた地域では開花がやや遅れる見通しとなっています。

4月も高温傾向が続くため、北陸のまだ咲いていない名所や北日本でも例年並の開花となる所が多い見込みです。北海道の道南(五稜郭公園)では、4月26日に開花を迎えた後、GW中頃から満開の桜を楽しめそうです。

	西日本	東日本	北日本
開花時期	ほぼ例年並 九州南部: やや遅い	ほぼ例年並	ほぼ例年並
開花に影響する時期の 気温傾向	4月: 平年より高い	4月: 平年より高い	4月: 平年より高い 5月: 平年並

※前回(3月19日)発表からの変化  
全エリア変更なし

### <前回(3月19日)発表の桜開花予想との相違点>

目先数日の開花予想日については、ウェザーニューズ会員から寄せられるつぼみの観察報告をもとに修正しました。そのほかの名所については、つぼみの生長スピードが想定範囲内であること、また、4月の気温傾向に変更がなかったため、開花予想日を変更しませんでした。

### <「全国つぼみ調査」による全国の桜の生長状況>

3月21日~23日に実施した全国 3,497本の桜(うちソメイヨシノ 2,780本)の「全国つぼみ調査」(※)の結果、現在のつぼみの生長は、例年並~やや遅いペースで進んでいることがわかりました。前回(3月14日~16日)の調査では、例年より遅いペースだったので、生長が加速していることが伺えます。

西日本や東日本では「先が黄色に」が90%を超え、「先がピンクに」や「花びらが見えた」といった開花を目

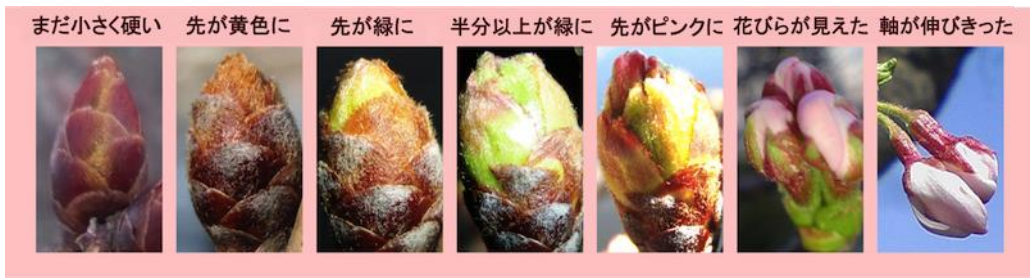
前に控えたつぼみが前回よりも大幅に増加しました。ここ一週間は、晴れて気温が20℃前後になった日もあり、順調に生長・開花が進んだと考えられます。

一方、北日本では東北で「先がピンクに」以上のつぼみが10ポイント増え、北海道でも「先が黄色に」になったつぼみが現れ始めました。



※「全国つぼみ調査」について

ウェザーニューズでは、全国の桜の生長状況を調べるため、毎週木曜日～土曜日に全国のウェザーニューズ会員と共に「全国つぼみ調査」を実施し



ています。本調査では、つぼみの生長を 7 段階(“まだ小さく硬い”“先が黄色に”“先が緑に”“半分以上が緑に”“先がピンクに”“花びらが見えた”“花の軸が伸びきった”) で写真と共に報告いただきます。つぼみの現在の状態を細かく把握することで、より高い精度で開花日を予想できるようになります。本調査結果を加味した最新の開花予想は、翌週火曜日に発表します。

<全国の桜の開花状況:東京 23 区など開花の早かった地域は、週末にかけいよいよ満開へ！>

先週 19 日以降、西・東日本では続々と桜が開花し、25 日時点で九州、高知県、関東南部で開花シーズンを迎えています。開花が早かった昨年と比べると遅いペースではありますが、開花時期は例年並の所が多くなっています。

今週は春本番の陽気となり、桜の開花が進みます。21 日に開花した福岡県や東京都などは数日のうちにも満開を迎え、今週末がちょうどお花見のタイミングになりそうです。ただ、週末は 3 月中



旬並の気温となり花冷えが心配です。寒気の影響で天気が変わりやすく、日差しは控えめとなります。雨のぱらつくこともあり、気温以上に寒さを感じられそうです。週末にお花見を予定されている方は、寒さへの準備をしておくことをおすすめします。

※“開花シーズン”などの定義について

「さくらプロジェクト」でウェザーニューズ会員が見守る約 1 万本の桜の生長状況をもとに、以下のように定義しています。

- ・開花シーズン: 2 割が開花した日
- ・見頃シーズン: 9 割が開花、3 割が満開を迎えた日
- ・桜吹雪シーズン: 散り始め+葉桜の割合が、満開+もうすぐ満開の桜の割合を上回った日
- ・葉桜シーズン: 葉桜の割合が、散り始めの桜の割合を上回った日



◆名所の桜開花予想

全国 700 か所の名所の開花予想は、スマホアプリ「ウェザーニューズタッチ」やウェブサイト「ウェザーニューズ」の「さくらCh.」(<https://weathernews.jp/s/sakura/>)からご覧いただけます。以下の表は一部をピックアップしたものです。

エリア	都道府県	スポット名	開花日 (1輪)	五分咲き日	満開 開始日	桜吹雪 開始日	今年の 開花日	例年の 開花日	
北海道	北海道	五稜郭公園	4/26	4/29	4/30	5/5	4/25	4/25	
		二十間道路桜並木(エゾヤマザクラ)	5/1	5/3	5/4	5/7	4/30	4/30	
東北	青森県	弘前公園	4/20	4/24	4/26	4/30	4/20	4/19	
	岩手県	北上展勝地	4/14	4/18	4/22	4/26	4/13	4/14	
	宮城県	白石川堤一目千本桜	4/3	4/7	4/9	4/14	3/31	4/4	
	秋田県	桧木内川堤のソメイヨシノ	4/22	4/24	4/25	4/30	4/22	4/21	
	山形県	霞城公園	4/11	4/15	4/17	4/21	4/5	4/10	
	福島県	開成山公園	4/6	4/9	4/11	4/17	4/2	4/6	
関東	茨城県	平和通り	3/28	4/3	4/5	4/10	3/26	3/30	
	栃木県	八幡山公園	3/31	4/4	4/5	4/10	3/28	3/30	
	群馬県	前橋公園	3/28	4/2	4/4	4/8	3/25	3/27	
	埼玉県	幸手権現堂桜堤(県営権現堂公園)	3/26	4/1	4/3	4/9	3/23	3/25	
	千葉県	千葉県	千葉公園	3/23(開花)	3/29	3/30	4/5	3/19	3/24
			上野恩賜公園	3/22(開花)	3/29	3/31	4/5	3/19	3/22
	東京都	東京都	靖国神社	3/21(開花)	3/29	3/30	4/6	3/17	3/21
			三溪園	3/23(開花)	3/30	3/31	4/8	3/20	3/24
中部	山梨県	大法師公園	3/27	3/31	4/2	4/7	3/26	3/28	
	新潟県	新潟県立鳥屋野潟公園	4/6	4/11	4/13	4/19	4/3	4/4	
	富山県	松川公園	3/25(開花)	3/31	4/2	4/5	3/28	3/31	
	石川県	特別名勝兼六園	4/1	4/4	4/5	4/10	3/30	4/2	
	福井県	足羽山公園	3/29	3/31	4/2	4/8	3/30	4/1	
	長野県	高遠城址公園(タカトオコヒガンザクラ)	4/3	4/8	4/9	4/15	4/1	4/5	
	岐阜県	新境川堤	3/25(開花)	3/30	4/1	4/6	3/23	3/25	
	静岡県	駿府城公園	3/26	4/3	4/4	4/10	3/20	3/24	
	愛知県	鶴舞公園	3/22(開花)	3/27	3/29	4/3	3/19	3/25	
	三重県	津借楽公園	3/28	4/1	4/2	4/7	3/26	3/28	
近畿	滋賀県	彦根城	3/31	4/4	4/6	4/12	3/27	3/31	
	京都府	嵐山	3/30	4/2	4/5	4/13	3/26	3/29	
	大阪府	大阪城公園	3/27	4/3	4/5	4/10	3/20	3/25	
	兵庫県	姫路城	3/28	4/3	4/4	4/10	3/25	3/27	
	奈良県	郡山城跡	3/28	4/2	4/4	4/9	3/24	3/27	
	和歌山県	和歌山城	3/25(開花)	4/1	4/3	4/7	3/21	3/25	
中国・四国	鳥取県	打吹公園	3/26	3/30	3/31	4/6	3/25	3/28	
	島根県	松江城山公園	3/27	4/1	4/2	4/6	3/27	3/28	
	岡山県	岡山後楽園	3/27	4/2	4/3	4/8	3/24	3/26	
	広島県	平和記念公園	3/24(開花)	3/29	3/31	4/6	3/23	3/25	
	山口県	香山公園	3/25(開花)	3/30	4/1	4/6	3/26	3/27	
	徳島県	眉山公園	3/27	3/31	4/1	4/7	3/26	3/28	
	香川県	特別名勝栗林公園	3/26	4/1	4/2	4/9	3/24	3/26	
	愛媛県	松山城山公園	3/25(開花)	3/30	3/31	4/6	3/20	3/26	
	高知県	高知公園	3/22(開花)	3/29	3/30	4/6	3/15	3/21	
九州	福岡県	舞鶴公園	3/19(開花)	3/27	3/28	4/2	3/18	3/21	
	佐賀県	神野公園	3/25(開花)	3/30	4/1	4/7	3/20	3/23	
	長崎県	立山公園	3/21(開花)	3/26	3/27	4/1	3/16	3/23	
	熊本県	熊本城	3/23(開花)	3/28	3/30	4/5	3/18	3/22	
	大分県	平和市民公園	3/25(開花)	4/1	4/3	4/7	3/23	3/26	
	宮崎県	西都原古墳群	3/25(開花)	3/31	4/2	4/5	3/16	3/24	
	鹿児島県	甲突川河畔	3/26	3/30	3/31	4/6	3/19	3/27	

※開花した名所は“開花日(開花)”と表記しています。

※今年の3/25 以前の日付は、実際の五分咲き日・満開開始日を掲載しています。

◆全国の主要都市の開花予想(ソメイヨシノ)

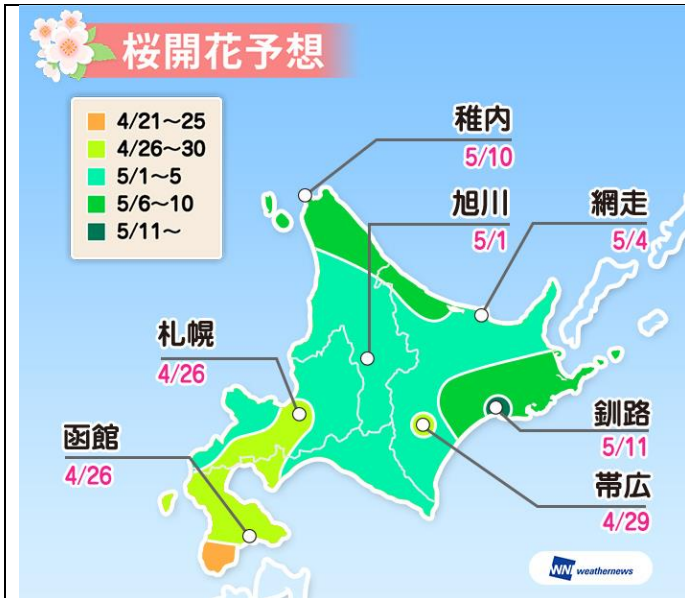
		開花予想日	昨年の開花日	例年の開花日	例年比	満開予想日	例年の満開日
北海道	函館市	4/26	4/25	4/25	例年並	4/30	4/28
	札幌市	4/26	4/26	4/26	例年並	4/30	4/30
	旭川市	5/1	4/30	5/1	例年並	5/3	5/3
	稚内市	5/10	5/11	5/9	例年並	5/14	5/11
	帯広市	4/29	4/27	4/28	例年並	5/3	4/30
	釧路市	5/11	5/12	5/10	例年並	5/16	5/13
	網走市	5/4	5/2	5/4	例年並	5/8	5/7
東北	青森市	4/18	4/19	4/17	例年並	4/23	4/21
	盛岡市	4/13	4/12	4/12	例年並	4/20	4/20
	秋田市	4/15	4/17	4/15	例年並	4/20	4/19
	山形市	4/11	4/4	4/9	例年並	4/16	4/14
	仙台市	4/3	3/30	4/3	例年並	4/8	4/8
	福島市	4/2	3/30	4/3	例年並	4/7	4/7
中部 (日本海側)	新潟市	4/6	4/3	4/4	例年並	4/12	4/9
	長野市	4/6	4/2	4/6	例年並	4/10	4/10
	富山市	3/25(開花)	3/27	3/31	早い	4/2	4/3
	金沢市	4/1	3/29	3/31	例年並	4/5	4/5
	福井市	3/27	3/29	3/30	やや早い	4/2	4/3
関東	宇都宮市	3/29	3/26	3/29	例年並	4/4	4/3
	前橋市	3/27	3/25	3/27	例年並	4/2	4/1
	水戸市	3/28	3/25	3/29	例年並	4/3	4/3
	東京 23 区	3/21(開花)	3/17	3/21	例年並	3/29	3/30
	横浜市	3/22(開花)	3/19	3/23	例年並	3/29	3/31
	千葉市	3/21(開花)	3/19	3/23	例年並	3/29	4/1
	さいたま市	3/22(開花)	3/20	3/23	例年並	3/30	3/31
中部 (太平洋側)	甲府市	3/26	3/23	3/25	例年並	4/1	4/1
	静岡市	3/26	3/18	3/23	やや遅い	4/1	3/31
	岐阜市	3/22(開花)	3/19	3/22	例年並	3/29	3/30
	名古屋市	3/22(開花)	3/19	3/22	例年並	3/29	3/31
	津市	3/28	3/26	3/28	例年並	4/2	4/2
近畿	大阪市	3/27	3/20	3/24	やや遅い	4/3	3/31
	京都市	3/27	3/22	3/26	例年並	4/2	4/1
	奈良市	3/27	3/24	3/27	例年並	4/2	4/1
	和歌山市	3/25(開花)	3/20	3/24	例年並	4/1	3/31
	神戸市	3/27	3/23	3/27	例年並	4/3	4/2
	大津市	3/29	3/26	3/29	例年並	4/2	4/3
中国	鳥取市	3/27	3/25	3/27	例年並	4/2	4/1
	岡山市	3/27	3/24	3/26	例年並	4/3	4/1
	松江市	3/27	3/26	3/27	例年並	4/2	4/1
	広島市	3/22(開花)	3/22	3/23	例年並	3/29	3/31
	山口市	3/25(開花)	3/26	3/26	例年並	4/1	4/1
四国	高知市	3/22(開花)	3/15	3/21	例年並	3/30	3/29
	松山市	3/22(開花)	3/19	3/24	例年並	3/30	3/31
	高松市	3/26	3/24	3/25	例年並	4/2	4/1
	徳島市	3/25(開花)	3/23	3/25	例年並	4/1	3/31
九州	福岡市	3/19(開花)	3/18	3/20	例年並	3/28	3/29
	佐賀市	3/22(開花)	3/20	3/22	例年並	3/30	3/29
	長崎市	3/20(開花)	3/16	3/22	例年並	3/27	3/30
	大分市	3/24(開花)	3/23	3/25	例年並	4/1	4/1
	熊本市	3/23(開花)	3/17	3/21	例年並	3/30	3/29
	宮崎市	3/22(開花)	3/16	3/22	例年並	3/28	3/31
	鹿児島市	3/20(開花)	3/16	3/22	例年並	3/28	3/29

※北海道はエゾヤマザクラやチシマザクラなどソメイヨシノ以外も含んでいます。

※開花日はその都市ごとの開花(1輪)のピーク開始日を記載しています。(気象庁の気象官署とは異なります)

※開花・満開となった主要都市は“開花日(開花)”、“満開日(満開)”と表記しています。

◆各エリアの桜開花予想

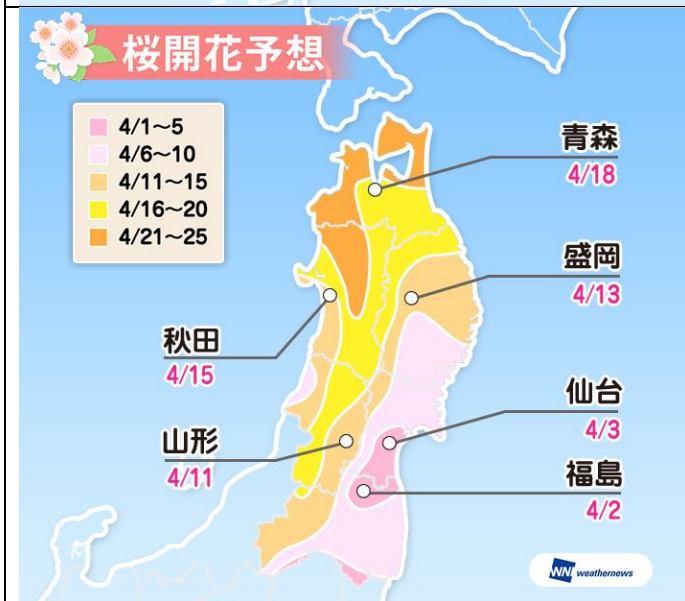


**開花前線は4月26日頃、道南に上陸！札幌市や道南はGW中頃に見頃**

今年は例年並の開花となる所が多い見込みです。「全国つぼみ調査」ではまだ小さく硬いつぼみがほとんどですが、先が黄色に変化したものが現れ始め、北海道でもつぼみの生長が開始したことがわかりました。

4月以降は、天気が周期変化して寒暖差が大きくなりますが、段々と晴れる日が増えていきます。5月にかけての気温は平年よりも高くなるため、つぼみの生長が進みます。このため、桜の開花は例年並、昨年並となる所が多い予想です。

北海道では、4月25日頃に開花前線が上陸します。五稜郭公園(函館市)や札幌市は翌26日に咲き始め、GW中頃に見頃を迎える見込みです。その後、5月中旬にかけて、道北や道東エリアへと桜の開花が広がっていきます。

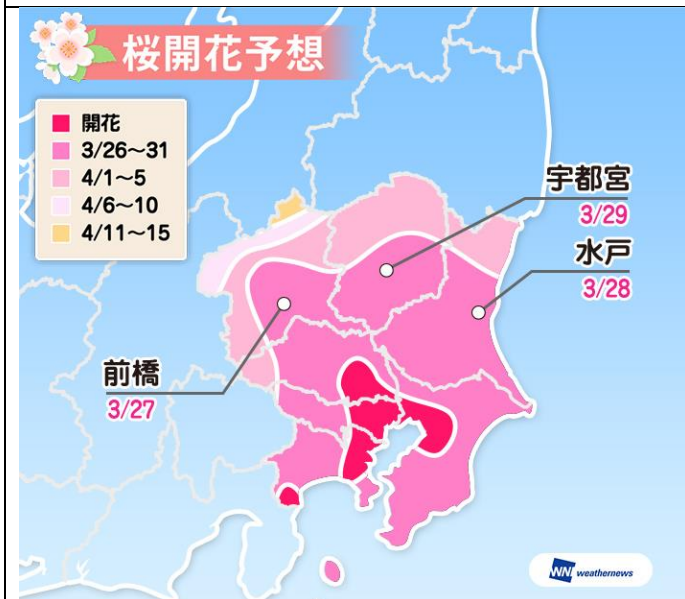


**東北南部は4月上旬に開花！弘前公園、GWは早めのお花見がおすすめ**

今年は例年並の開花となる所が多い見込みです。「全国つぼみ調査」では、先がピンクになったつぼみが増加し、生長が進んでいることがわかりました。

この先は天気が周期変化して、寒暖の変化が大きくなりますが、4月からは段々と晴れる日が増えていきます。4月にかけての気温は平年よりも高くなるため、つぼみの生長が進みます。このため、桜の開花は例年並となる所が多い予想です。

4月上旬に福島県浜通り・中通りや宮城県南部から開花が始まり、開花前線は順調に北上していきます。4月3日開花予想の白石川堤一目千本桜(宮城県)をはじめ、東北南部では入学式に合わせて開花をする桜もありそうです。東北南部の早い所では4月10日前後から見頃となり、東北北部は4月下旬にポカポカ陽気でお花見を楽しめる所が多くなりそうです。弘前公園(青森県)は4月20日に開花し、GW前半に満開を迎える見込みなので、GWは早めのお花見がおすすめです。



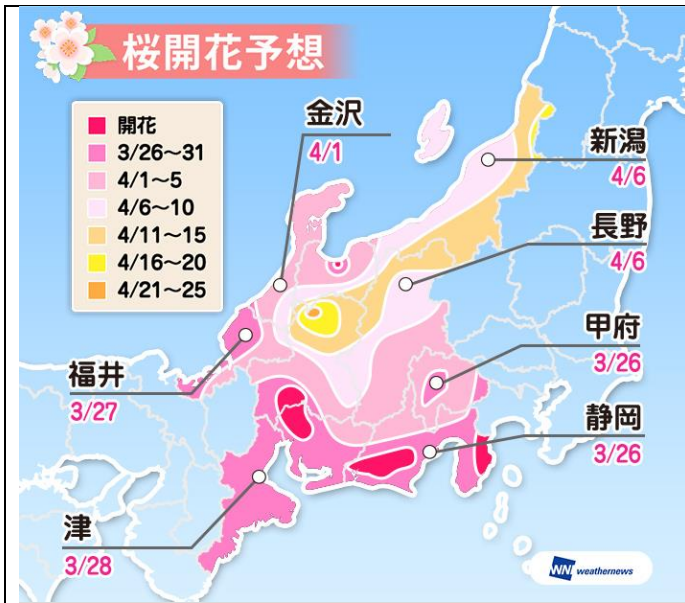
**関東南部は今週末お花見チャンス！来週は見頃エリア拡大へ**

3月21日に靖国神社(東京都)で桜の開花がスタートし、関東南部では開花ラッシュを迎えています。開花が進む上野恩賜公園(東京都)や三溪園(神奈川県)などでは、今週末いよいよ満開を迎え、お花見チャンスとなります。ただ、天気が変わりやすく花冷えとなる予想のため、お花見スポットのピンポイント天気予報をチェックし、持ち物や寒さ対策にご参考ください。

関東北部などのまだ咲いていない桜のつぼみは、昨年よりやや遅いものの、例年並のペースで生長しています。今週末晴れた日は春本番の陽気となるため、3月28日開花予想の前橋公園(群馬県)をはじめ、週末にかけて続々と開花する見込みです。開花時期は例年並で、開花が早かった昨年と比べると、同じかやや遅い開花となりそうです。

4月も天気が周期変化しますが、気温は平年よりも高くなる予想で、開花後も順調に満開へ向かいます。平和通り(茨城県)や八幡山公園(栃木県)は4月5日に満開を迎え、関東北部は4月上旬が見頃ピークとなる見込みです。





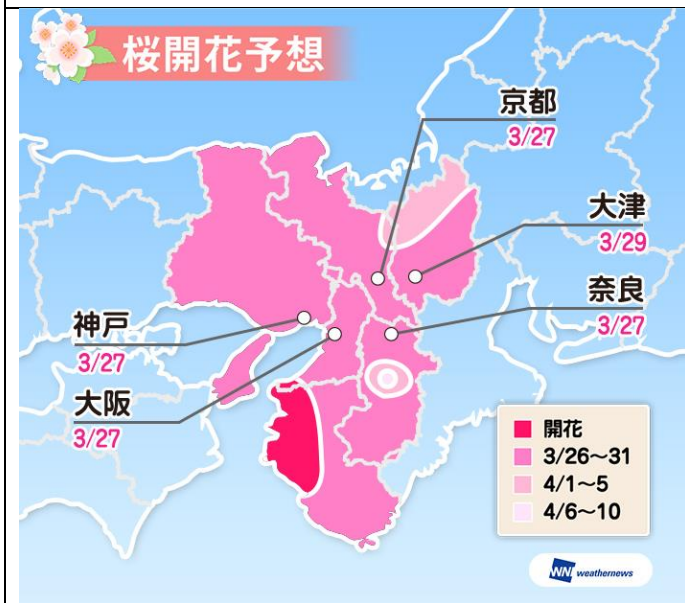
## 東海の早い所は今週末お花見チャンス！開花前線は北陸にも

3月22日に鶴舞公園(愛知県)で桜の開花がスタートしました。他の地域よりも開花の早かった名古屋市や岐阜市では、今週末いよいよ満開を迎え、お花見チャンスとなります。ただ、天気が変わりやすく花冷えとなる予想のため、お花見スポットのピンポイント天気予報をチェックし、持ち物や寒さ対策にご参考ください。

まだ咲いていない桜は、例年並の開花となる所が多い見込みです。「全国つぼみ調査」では、東海を中心に開花目前のつぼみが増加しています。昨年や例年と比較すると北陸・甲信ではほぼ同じペース、東海では遅めのペースではあるものの、生長が進んでいることがわかりました。

今週末晴れた日は春本番の陽気となるため、東海や北陸の早い所では、週末にかけて続々と開花する見込みです。開花前線は、4月上旬にかけて太平洋側から日本海側や標高の高いエリアへと進んでいきます。開花時期は例年並かやや早く、開花が早かった昨年と比べると、同じか遅い開花となりそうです。

4月5日満開予想の特別名勝兼六園(石川県)など、北陸西部は4月上旬から満開の桜を楽しめそうです。高遠城址公園(長野県)でも4月9日に満開を迎える予想です。

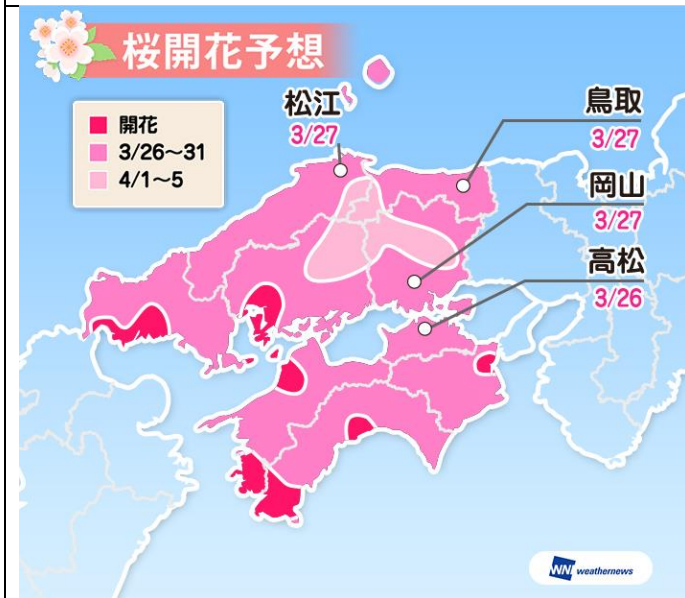


## 週末にかけて開花ラッシュ！4月上旬は京都市内も見頃ピークに

3月25日に和歌山城(和歌山県)で桜の開花がスタートしました。まだ咲いていない桜のつぼみは、昨年や例年と比較するとやや遅めのペースで生長していますが、開花は目前です。

今週末晴れた日は春本番の陽気となるため、3月27日開花予想の大阪城公園(大阪府)をはじめ、週末にかけて開花ラッシュとなる見込みです。開花時期は例年並で、開花が早かった昨年と比べると、同じか非常に遅い開花となりそうです。

一時的に花冷えとなりますが、4月の気温は平年より高くなる予想です。このため、開花後も順調に満開へ向かいます。姫路城(兵庫県)は4月4日、嵐山(京都府)は4月5日に満開を迎えるなど、近畿では4月上旬に見頃ピークとなります。満開時期は天気が変わりやすいので、お花見前は天気予報をこまめにチェックするのがおすすめです。



## 開花ラッシュ！週末以降お花見チャンスに

3月22日に高知公園(高知県)で桜の開花がスタートしました。まだ咲いていない桜のつぼみは、昨年や例年と比較するとやや遅めのペースで生長していますが、開花は目前です。

今週末晴れた日は春本番の陽気となるため、3月27日開花予想の松江城山公園(島根県)をはじめ、週末にかけて開花ラッシュとなる見込みです。一時的に花冷えとなりますが、4月の気温は平年より高くなる予想です。このため、4月に入ると中国山地の標高が高い所まで順調に開花エリアが拡大します。開花時期は例年並で、開花が早かった昨年と比べると同じか非常に遅い開花となりそうです。

松山城山公園(愛媛県)は3月31日、岡山後楽園(岡山県)は4月3日に満開を迎えるなど、中国・四国は4月上旬にかけて見頃ピークとなります。満開時期は天気が変わりやすいので、天気予報をこまめにチェックするのがおすすめです。



福岡県福岡市博多区・3月23日  
撮影:「瑠璃」さん

## 今週末はお花見チャンス！来週は見頃エリア拡大へ

3月19日に舞鶴公園(福岡県)で桜の開花がスタートし、九州では開花ラッシュを迎えています。熊本城(熊本県)や甲突川河畔(鹿児島県)など、多くの名所で今週末いよいよ満開を迎え、お花見チャンスとなります。ただ、天気が変わりやすく花冷えとなる予想のため、お花見スポットのピンポイント天気予報をチェックし、持ち物や寒さ対策にご参考ください。

九州南部などのまだ咲いていない桜のつぼみは、昨年や例年と比べるとやや遅いペースで生長しています。今週も晴れた日は春本番の陽気となるため、各地で次々と開花していきませんが、九州南部の一部では休眠打破の遅れもあって例年よりやや遅い開花となる予想です。4月は、気温が平年より高くなる予想で、山沿いなどさらに開花エリアが拡大する見込みです。

### ◆参考:ウェザーニューズの桜開花予想の定義

#### <名所700か所の桜開花予想>

ウェザーニューズでは、木に“1輪以上”の花が初めて咲いた日を桜の“開花日”と定義しています。また、敷地内に複数の桜の木がある公園などの開花日は、“敷地内の桜の開花(1輪)がピークを迎える日”と定義しており、施設管理者などの判断を基準としています。

#### <主要都市の桜開花予想>

同じ地域の桜でも、樹齢や生育環境によって桜の開花日は1本1本異なります。身近な桜の開花日をより感覚に合った形で伝えるため、各主要都市の開花日は、エリアを代表するある1本の木の開花日を基準とするのではなく、“その都市ごとの開花(1輪)のピーク開始日”を発表しています。ピーク開始日は、その都市の桜の2割が開花(1輪)する日と定義しています。(気象庁の気象官署とは異なります)

#### <例年の開花日>

例年の開花日は、2014~2018年の過去5年の平均で算出しています。近年の桜の開花日が早まる傾向を反映したためです。なお、例年の開花日と予想開花日の差が±2日の場合は「例年並」、±3日~4日は「やや早い」・「やや遅い」、±5日~6日は「早い」・「遅い」、±7日以上は「非常に早い」・「非常に遅い」と表記しています。

#### <満開開始日>

八分咲き以上となった日を満開開始日と定義しています。

#### <都道府県ごとの桜開花状況マップ>

「さくらプロジェクト」でウェザーニューズ会員が見守る約1万本の桜の生長状況をもとに、以下のように定義しています。

- ・開花シーズン:2割が開花した日
- ・見頃シーズン:9割が開花、3割が満開を迎えた日
- ・桜吹雪シーズン:散り始め+葉桜の割合が、満開+もうすぐ満開の桜の割合を上回った日
- ・葉桜シーズン:葉桜の割合が、散り始めの桜の割合を上回った日



## ◆参考: ウェザーニューズの桜開花予想の手法

ウェザーニューズでは、これまでに「さくらプロジェクト」に寄せられた 200 万通以上の桜のリポートおよび桜の名所への独自取材をして得られた実況データを統計的に分析し、今シーズンの実況気温・予想気温のデータをもとに開花日を予測しています。

なお、次回の「全国つぼみ調査」は 3 月 28 日～30 日に開催、「第八回桜開花予想」は 4 月 2 日発表予定で、以降も毎週火曜日に発表していく予定です。



### (1) 桜リポートの分析

ウェザーニューズでは、全国各地の一般の方(ウェザーリポーター)と“つぼみ”の段階から桜の生長を見守り、“開花”“満開”“桜吹雪”“葉桜”の過程を共に観察する取り組み「さくらプロジェクト」を 2004 年以降、毎年実施しています。2018 年の参加者は約 1 万人にのぼり、当社には昨年までの 15 年間に寄せられた 200 万通以上の桜リポートが蓄積されています。「桜開花予想」は、全国各地から届くつぼみの生長状況のリポートを取り入れ、1 本 1 本の木に対してピンポイントな予想を発表しています。



### (2) 全国 700 か所の桜の名所への取材データ

ウェザーニューズでは、全国の桜の名所 700 か所に電話などで独自に取材を行い、桜のつぼみの生長状況や開花状況を調査しています。取材で得られる調査結果も統計的に分析し、開花予想に反映しています。

### (3) 近年の統計データを分析

桜の開花予想を算出する際、過去の統計は分析の基本データとなります。通常、桜の開花予想には過去 30～50 年程度の長期間のデータを使用しますが、昨今の平均気温の上昇傾向により、長期の統計データでは、正確な開花予想の算出が難しくなってきました。ウェザーニューズでは気温が上昇傾向にある過去 20 年の統計データを基本データとして使用し、各地点の開花予想を算出しています。また、近年の急激な温暖化を考慮するために過去 10 年の統計データも参考にして分析を行っています。

### (4) 日本最大級の観測網を展開！最新の気象データをもとに気温の推移と開花予想を算出

この先、桜の開花のタイミングは 3 月の気温に大きく影響されます。3 月の気温が高く、春の訪れが早いほど桜のつぼみの生長は促進され、開花が早まる傾向にあります。一方、開花直前の時期に寒の戻りがあると、寒さが強まった日数だけ開花日が遅れることがあります。寒の戻りによる開花の遅れは、開花時期直前の全国つぼみ調査や独自週間予報等から予測に反映しています。また、全国 1 万 3,000 か所の独自観測データも加味して予測を行っています。