

天候を予測して作業現場の安全を管理する IoT クラウドサービス 悪天候を事前に通知、作業現場向け気象アラームにカスタム機能を追加 ～降水量、風速、熱中症(WBGT)を管理画面から現場ごとに簡単設定～

株式会社ウェザーニューズ(本社:千葉県美浜区、代表取締役社長:草開千仁、以下ウェザーニューズ)と KDDI 株式会社(本社:東京都千代田区、代表取締役社長:高橋誠、以下 KDDI)は、天候を予測して建設現場など屋外で働く作業員の安全管理を目的とした IoT クラウドサービス「KDDI IoT クラウド ～作業員みまもり～ 十天候予測」(以下、本サービス)をバージョンアップし、アラームにカスタム機能を追加しました。カスタム機能の追加により、アラームを送信する閾値を作業現場ごとに設定できるようになり、より現場の作業内容に適したアラーム送信が可能になります。

本サービスの詳細・お問い合わせはこちら KDDI IoT クラウド ～作業員みまもり～ http://www.kddi.com/business/mobile/m2m-solution/iot-cloud-mimamori/	本プレスリリースの素材ダウンロードはこちら ウェブ版プレスリリース 「作業現場向け気象アラームにカスタム機能を追加」 https://jp.weathernews.com/news/27397/
---	---

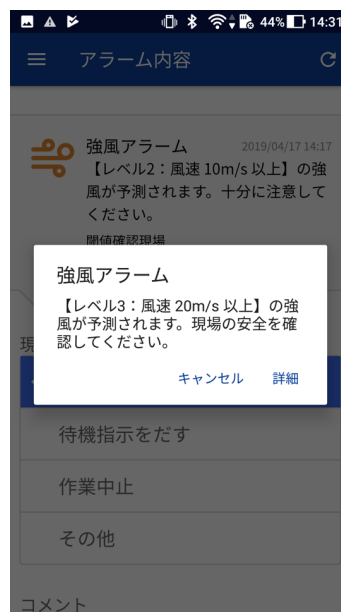
◆悪天候を事前に通知、作業現場向け気象アラームにカスタム機能を追加

本サービスは、5分ごとに更新される 1km メッシュの超局地的気象モデルと、作業員が携行する気象センサーにより取得する気象情報を組み合わせることで、作業に影響する悪天候を予測し、作業現場単位で事前にスマートフォンへアラームを配信します。

今回のバージョンアップでは、雨雲・強風・熱中症の 3 つのアラームにカスタム機能を追加しました。カスタム機能の追加により、アラームを送信する閾値を作業現場ごとに設定できるようになり、より現場の作業内容に適したアラーム送信が可能になります。

アラームの閾値は本サービスの管理画面から設定可能で、雨雲・強風・熱中症の 3 つのアラームにおいて、それぞれ降水量・風速・WBGT(暑さ指数)の値を、作業への影響度に合わせてレベル 1～3 の 3 段階で定めることができます。管理画面で設定された閾値を元に、作業に影響を及ぼす悪天候が予測された場合、現場責任者のスマートフォンへアラームを配信し、作業の可否判断をサポートします。

管理画面では作業現場ごとに設定した閾値を一元的に管理することができるほか、アラーム後の現場の判断(作業を続行する・待機指示をだす・作業中止・その他)を確認することができます。閾値の変更も管理画面から簡単にできるため、作業の工程にあわせて閾値を設定し直すことも可能です。

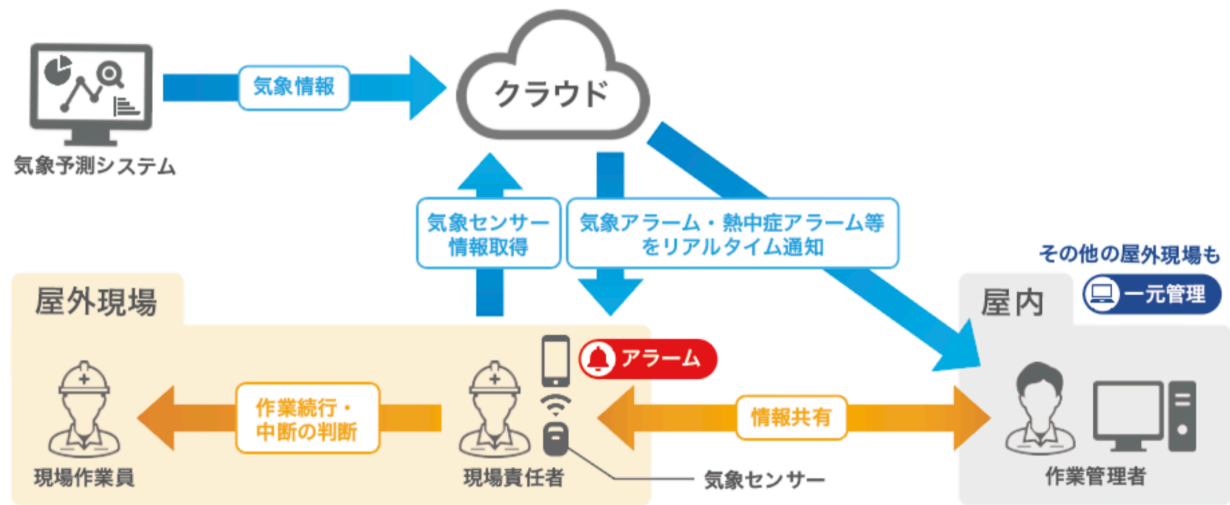


アラーム通知(サンプル)



管理画面(サンプル)

◆天候を予測して作業現場の安全を管理する IoT クラウドサービス「KDDI IoT クラウド ～作業員みまもり～ + 天候予測」



< サービス構成図 >

本サービスは、ウェザーニューズが提供する5分更新、1kmメッシュの超局地的気象モデルと、作業員が携行する小型気象センサーから得られる気象情報を元に、作業に影響を及ぼす悪天候を予測し、現場責任者のスマートフォンへ事前にアラームを配信します。

また、オフィスで複数の現場を管理する作業管理者向けに提供する管理画面では、各作業現場における作業状況や気象状況を一元的に把握することができます。

◇主な機能

(1) 気象アラーム機能

作業現場における天候の急変を予測し、お客様のスマートフォンに対して気象アラームを通知します。アラームの種類は、大雨、熱中症、強風、雷、低体温症、気象警報があります。

(2) 作業状況の報告機能

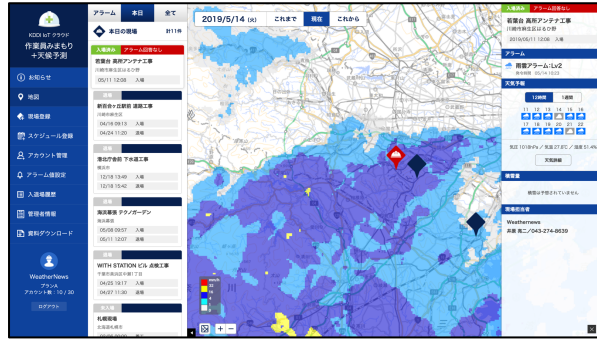
作業現場での作業開始、終了時間の報告、および気象アラームの通知に対する、作業続行、中止の状況判断をオフィスで複数の現場を管理する作業管理者へ報告することができます。

(3) 気象センサーが測定可能なデータの種類

本サービスでお客様に提供するIoTデバイスでは作業現場の温度、湿度、気圧、照度、紫外線、騒音を測定することができます。



<気象アラーム画面>



<オフィスでの管理画面>



<気象データ取得画面>

◇提供料金

(1) 月額費用

プラン A(1~30 アカウント)	60,000 円
プラン B(31~60 アカウント)	100,000 円
プラン C(61~90 アカウント)	150,000 円

※すべてのプランには、気象センサー20台分の提供料金が含まれます。(気象センサーは追加購入可能)

※スマートフォンは別途契約が必要です。

(2) 個別費用

初期費用	120,000 円/契約
------	--------------

◇サービス導入に関するお問い合わせ

KDDI 法人営業担当者または法人お客さまセンターまでお問い合わせください。

<KDDI 法人お客さまセンター>

0077-7007(無料) 0120-921-919(無料)

受付時間: 9:00~18:00(土・日・祝日・年末年始を除く)