

## 「第五回桜開花予想」を発表！800地点の開花・満開予想をアプリ「ウェザーニュース」で公開中 来週は関東や九州北部で桜開花！東京都心は3/17予想 ～東京・上野恩賜公園は3月18日、京都・嵐山は24日に開花の見込み～

株式会社ウェザーニュース(本社:千葉市美浜区、代表取締役社長:草開千仁)は「第五回桜開花予想」を発表しました。今年のソメイヨシノの開花は、西・東日本の広範囲で例年(過去5年平均)よりやや早い～早い予想で、記録的な早さとなる所もありそうです。ただ、暖冬による休眠打破の遅れが心配される九州南部では、例年よりやや遅い開花となる見込みです。3月17日に東京から開花がスタートし、18日に横浜、福岡が続きます。3月末までに北陸を含む西・東日本のほぼ全域で開花し、東西南部でも咲き始めます。北海道へは4月下旬に桜前線が上陸し、全国で最も開花が遅い釧路方面では5月上旬に開花を迎える予想です。なお、東京など、まもなく開花を迎える関東の一部では、今週末の寒の戻りの影響を考慮し前回(3/3発表)の予想から開花予想日を1日遅くしています。また、「全国つぼみ調査」の結果と今後の気温傾向から、西日本を中心に開花予想日を1～2日遅くした地点があります。

本開花予想は「全国つぼみ調査」の2,885通の報告、「さくらプロジェクト」の参加者から届く報告、今後の気象予測をもとに算出しています。全国のお花見名所800地点の最新見解は、スマホアプリ「ウェザーニュース」やウェザーニュースウェブサイト「さくら Ch.」からご覧いただけます。なお、新型コロナウイルスの影響で、各地で桜まつりやイベント中止の発表が相次いでいるため、随時最新の情報をご確認ください。「第六回桜開花予想」は3月17日に発表予定です。

※本プレスリリースにおける開花時期の“例年”とは、2015～2019年の過去5年の平均で算出しています。

※本開花予想は、桜の開花を気象学的見地から予測したものです。お花見やイベントへの参加は各自のご判断の上、本情報をご活用ください。

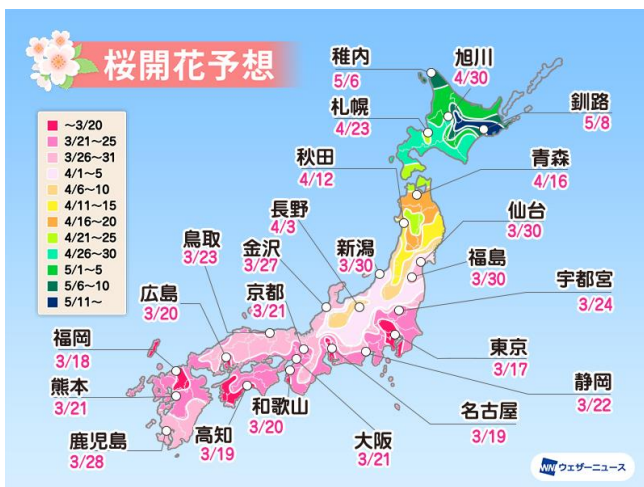
### ✓ポイント

1. 今週末の寒の戻りでつぼみの生長が足踏み、3月17日に東京から開花スタート
2. 西・東日本の広範囲で例年よりやや早い～早い開花予想、北日本では例年並～やや早い開花に
3. 暖冬の影響で九州南部ではつぼみの休眠打破が遅れ、開花時期は例年よりやや遅い予想

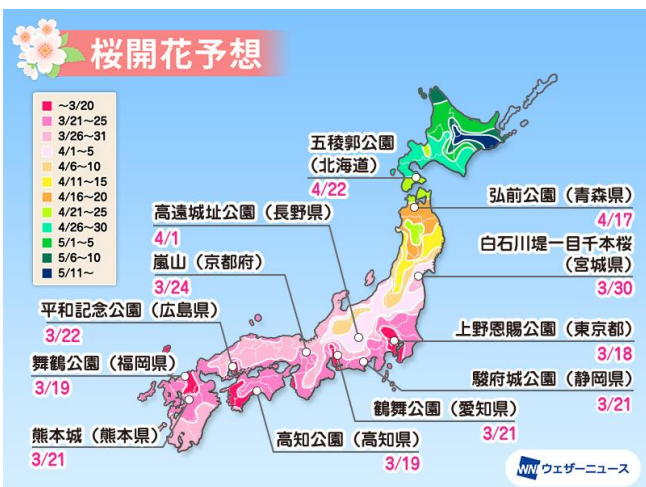
本プレスリリースの素材のダウンロード	桜開花予想の一般向けサイト	桜名所800地点の最新見解はこちら
プレスリリース「第五回桜開花予想」 <a href="https://jp.weathernews.com/news/31068/">https://jp.weathernews.com/news/31068/</a>	ウェブサイト「第五回桜開花予想」 <a href="https://weathernews.jp/s/topics/202003/100075/">https://weathernews.jp/s/topics/202003/100075/</a>	ウェザーニュースウェブサイト「さくら Ch.」 <a href="https://weathernews.jp/s/sakura/">https://weathernews.jp/s/sakura/</a>

### ◆2020年「第五回桜開花予想」

<3月17日に東京から開花スタート！西・東日本の広範囲で例年よりやや早い～早い開花に>



各都市の桜開花予想



名所の桜開花予想

今年のソメイヨシノの開花は、西・東日本の広範囲で例年よりやや早い～早い予想で、記録的な早さとなる所もありそうです。2019年と比べても早くなる所が多く、1週間程早まる所もある見込みです。ただ、九州南部では暖冬の影響で休眠打破が遅れている可能性があり、桜の開花は例年・昨年よりやや遅くなる見通しです。

現在のつぼみの生長は、九州や中国・四国で昨年よりやや遅いものの、その他のエリアでは昨年と同じかやや早いスピードで進んでいます。3月・4月の気温は期間全体を通してみると平年より高いものの、天気が周期変化し、寒暖の差が大きくなるため、つぼみの生長は加速と減速を繰り返しながら進んでいく見通しです。3月17日に東京から開花がスタートし、18日に横浜、福岡が続きます。3月末までに北陸を含む西・東日本のほぼ全域で開花し、長野でも4月上旬には開花を迎える予想です。

北日本では、3月は低気圧や寒気の影響で曇りや雪の日があり、つぼみの生長が足踏みしますが、後半にかけて晴れて暖かい日が増えてきます。4月以降も一時的に雪の降る日があっても暖かい日が多く、つぼみの生長は順調に進む見込みです。3月30日に仙台、福島から開花を迎え、4月下旬には桜前線が北海道に上陸。函館は4月22日、札幌は4月23日に開花する予想です。

	西日本	東日本	北日本
開花時期	例年並～早い やや遅い(九州南部)	例年並～早い	例年並～やや早い
開花に影響する時期の 気温傾向	3月: 平年より高い 4月: 平年より高い	3月: 平年より高い 4月: 平年より高い	3月: 平年より高い 4月: 平年より高い 5月: 平年よりやや高い

※開花時期について: 例年(過去5年平均)の開花日と開花予想日との差が±2日の場合は「例年並」、±3～4日は「やや早い」「やや遅い」、±5日以上は「早い」「遅い」と表記しています。

### <前回(3月3日)発表の桜開花予想との相違点>

「全国つぼみ調査」の結果と今後の気温傾向から、下記の地点で開花予想日を変更しています。

- (1) 東京・横浜: つぼみの生長は昨年よりも早いものの、今週末の寒の戻りを考慮し、開花予想日を1日遅らせました。
- (2) 熊谷: つぼみの生長が昨年よりも大幅に早いため、開花予想日を1日早めました。
- (3) 北陸: つぼみの生長が昨年と同等かやや早いペースで進んでいるため、開花予想日を1日早めました。
- (4) 東海、近畿: つぼみの生長は昨年と同等かやや早いペースで進んでいるものの、今後、天気が周期変化し寒い日があるため、開花予想日を1日遅らせました。
- (5) 中国、四国、九州: つぼみの生長は昨年よりもやや遅く、今後、天気が周期変化し寒い日があるため、開花予想日を1～2日遅らせました。

### <「全国つぼみ調査」による全国の桜の生長状況>

3月5日～7日に実施した、全国2,885本の桜(うちソメイヨシノ2,280本)の「全国つぼみ調査」(※)の結果、現在のつぼみの生長は、関東～近畿で例年並の開花となった昨年と同じかやや早いペースで進んでいる一方、九州や中国・四国では昨年よりやや遅いペースで進んでいることがわかりました。

3月第一週は高気圧と低気圧が交互に通過し、天気が周期的に変化しました。低気圧の通過後は寒気が流れ込み、気温の低い日がありましたが、日差しの届いた日は3月下旬並の暖かさとなり、つぼみの生長が進みました。前回(2月27日～29日)の調査からも変化が現れ、つぼみの順調な生長が伺えます。特に関東では「先が緑に」以上が昨年より大幅に



全国の桜の生長状況

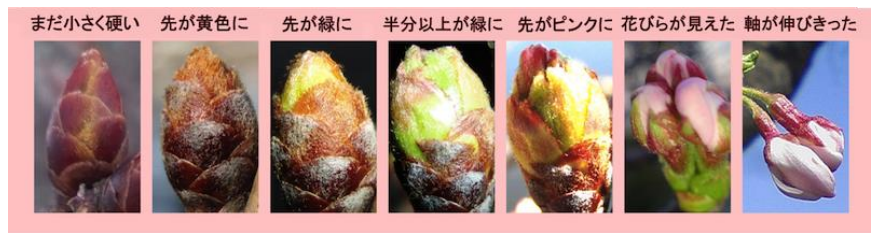
多く、つぼみの生長は早いペースで進んでいます。この先、西・東日本では天気が周期変化するのに伴って、寒暖の変化がありそうです。ただ、期間全体を通してみると、3月・4月の気温は平年より高い予想のため、つぼみの生長は加速と減速を繰り返しながら進んでいきます。つぼみの生長に遅れが見られる九州や中国・四国でも、休眠打破の遅れが心配される九州南部を除き、例年並～やや早い開花を迎える予想です。

北日本では、東北南部で「先が緑に」なったつぼみが前回よりも増え、北部でも「先が黄色に」なったつぼみが現れるなど、東北南部を中心に少しずつつぼみに変化が表れています。北海道ではまだ「小さく硬い」つぼみがほとんどで、実態がわかるのはもう少し先になりそうです。過去の調査結果を参考にすると、変化がはっきりと出始めるのは3月下旬以降となる見込みです。北日本の3月～5月の気温は平年よりやや高い～高い予想のため、つぼみの生長は順調に進むとみています。

#### ※「全国つぼみ調査」について

ウェザーニューズでは、全国の桜の生長状況を調べるため、毎週木曜日～土曜日に、全国のウェザーニューズのユーザーと共に「全国つぼみ調査」を実施しています。

本調査では、つぼみの生長を7段階



つぼみの生長ランク

に「まだ小さく硬い」「先が黄色に」「先が緑に」「半分以上が緑に」「先がピンクに」「花びらが見えた」「花の軸が伸びきった」で写真と共に報告していただきます。つぼみの現在の状態を細かく把握することで、より高い精度で開花日を予想できるようになります。本調査結果を加味した最新の開花予想は、翌週火曜日に発表します。

#### ◆参考:ウェザーニューズの桜開花予想の定義

##### <各都市の桜開花予想>

※気象庁の観測基準と同じです。

開花日: 標本木で5～6輪以上の花が咲いた状態となった最初の日

満開日: 標本木で約80%以上のつぼみが開いた状態となった最初の日

##### <名所の桜開花予想>

※独自の取材により、施設管理者などの判断を基準としています。

開花日: 木に「1輪以上」の花が初めて咲いた日、または、施設内の桜の木(複数)の開花(1輪)がピークを迎える日

満開日: 木の約80%以上のつぼみが開いた状態となった最初の日、または、施設内の桜の木(複数)の満開がピークを迎える日

##### <例年の開花日/満開日>

ウェザーニューズでは、近年の桜の開花が早まる傾向を反映するために、開花や満開時期の比較に例年の開花日/満開日を用いています。例年は2015～2019年の過去5年の平均で算出します。なお、例年との差が、±2日の場合は「例年並」、±3～4日は「やや早い」・「やや遅い」、±5日以上は「早い」・「遅い」と表記しています。

**◆各都市の開花予想日 ソメイヨシノ標本木(※はエゾヤマザクラ)**

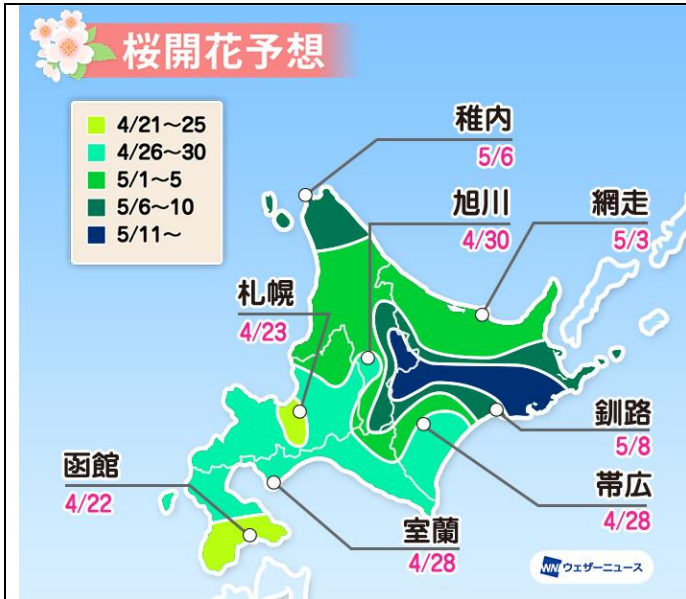
エリア	都市	開花 予想日	昨年の 開花日	例年の 開花日	満開 予想日	昨年の 満開日	例年の 満開日
北海道	札幌	4/23	4/24	4/25	4/28	4/29	4/29
	稚内(※)	5/6	5/7	5/8	5/10	5/9	5/11
	旭川(※)	4/30	5/1	4/30	5/4	5/4	5/2
	網走(※)	5/3	5/5	5/4	5/7	5/7	5/6
	釧路(※)	5/8	5/9	5/10	5/13	5/13	5/13
	帯広(※)	4/28	4/28	4/28	5/2	4/30	4/30
	室蘭	4/28	4/29	4/28	5/3	5/4	5/2
	函館	4/22	4/24	4/24	4/27	4/29	4/27
東北	青森	4/16	4/18	4/17	4/21	4/22	4/21
	秋田	4/12	4/16	4/14	4/17	4/20	4/18
	盛岡	4/12	4/18	4/14	4/17	4/22	4/20
	仙台	3/30	4/5	4/3	4/4	4/10	4/8
	山形	4/9	4/12	4/9	4/14	4/17	4/14
	福島	3/30	4/5	4/2	4/4	4/8	4/6
関東	水戸	3/23	3/27	3/28	3/29	4/5	4/4
	宇都宮	3/24	3/28	3/29	3/30	4/9	4/4
	前橋	3/23	3/27	3/27	3/29	4/7	4/2
	熊谷	3/20	3/25	3/25	3/26	4/4	4/1
	東京	3/17	3/21	3/20	3/24	3/27	3/28
	銚子	3/23	3/25	3/27	3/30	4/5	4/4
	横浜	3/18	3/21	3/22	3/25	4/1	4/1
中部	新潟	3/30	4/5	4/4	4/5	4/12	4/9
	富山	3/26	3/28	3/30	4/1	4/5	4/3
	金沢	3/27	4/1	3/31	4/2	4/6	4/5
	福井	3/26	3/28	3/30	4/2	4/5	4/3
	長野	4/3	4/13	4/7	4/9	4/18	4/11
	甲府	3/21	3/27	3/25	3/27	4/7	4/3
	静岡	3/22	3/28	3/25	3/29	4/6	4/4
	名古屋	3/19	3/22	3/21	3/26	4/4	4/1
	岐阜	3/20	3/22	3/22	3/27	4/2	3/31
近畿	彦根	3/28	4/4	3/31	4/4	4/8	4/5
	京都	3/21	3/27	3/26	3/28	4/6	4/2
	大阪	3/21	3/27	3/25	3/28	4/4	4/1
	神戸	3/24	3/27	3/27	3/31	4/6	4/3
	奈良	3/24	3/29	3/27	3/30	4/5	4/2
	和歌山	3/20	3/25	3/24	3/27	4/1	3/31
中国	岡山	3/23	3/27	3/27	3/30	4/5	4/2
	広島	3/20	3/22	3/23	3/27	4/3	4/1
	松江	3/24	3/26	3/27	3/31	4/1	4/1
	鳥取	3/23	3/26	3/26	3/30	4/4	4/1
	下関	3/23	3/25	3/26	3/31	4/5	4/2
四国	高松	3/21	3/26	3/26	3/28	4/4	4/3
	徳島	3/24	3/28	3/28	3/31	4/7	4/5
	松山	3/19	3/22	3/24	3/27	4/5	4/2
	高知	3/19	3/22	3/22	3/27	3/29	3/29
九州	福岡	3/18	3/21	3/21	3/26	3/29	3/30
	大分	3/23	3/24	3/27	3/31	4/6	4/5
	長崎	3/21	3/20	3/22	3/29	4/3	3/31
	佐賀	3/21	3/23	3/23	3/29	4/1	4/1
	熊本	3/21	3/26	3/23	3/29	4/4	4/1
	宮崎	3/26	3/22	3/23	4/3	4/5	4/3
鹿児島	3/28	3/25	3/25	4/5	4/9	4/5	

### ◆名所の開花予想日

全国 800 地点の名所の開花予想は、スマホアプリ「ウエザーニュース」やウエザーニュースウェブサイト「さくら Ch.」(<https://weathernews.jp/s/sakura/>)からご覧いただけます。以下の表は一部をピックアップしたものです。

エリア	都道府県	スポット名	開花 予想日	今年の 開花日	例年の 開花日	満開 予想日	今年の 満開日	例年の 満開日
北海道	北海道	五稜郭公園	4/22	4/24	4/24	4/26	4/29	4/28
		二十間道路桜並木 (エゾヤマザクラ)	4/29	4/30	4/30	5/2	5/3	5/3
東北	青森	弘前公園	4/17	4/19	4/18	4/22	4/24	4/23
	秋田	桧木内川堤のソメイヨシノ	4/21	4/23	4/21	4/26	4/26	4/24
	岩手	北上展勝地	4/13	4/18	4/14	4/19	4/24	4/21
	宮城	白石川堤一目千本桜	3/30	4/4	4/3	4/6	4/9	4/9
	山形	霞城公園	4/9	4/11	4/9	4/15	4/17	4/14
	福島	開成山公園	4/3	4/7	4/6	4/9	4/12	4/10
関東	茨城	平和通り	3/25	3/26	3/29	3/31	4/7	4/6
	栃木	八幡山公園	3/25	3/29	3/30	3/30	4/6	4/4
	群馬	前橋公園	3/24	3/28	3/27	3/30	4/7	4/3
	埼玉	幸手権現堂桜堤(県営権現堂公園)	3/20	3/26	3/25	3/26	4/5	4/2
	東京	上野恩賜公園	3/18	3/22	3/21	3/25	3/28	3/30
	千葉	千葉公園	3/19	3/23	3/24	3/26	3/29	3/31
	神奈川	三溪園	3/19	3/23	3/23	3/26	4/3	4/1
中部	新潟	新潟県立鳥屋野潟公園	3/30	4/7	4/4	4/5	4/13	4/9
	富山	松川公園	3/25	3/25	3/29	4/1	4/6	4/3
	石川	特別名勝兼六園	3/28	4/2	4/2	4/4	4/7	4/6
	福井	足羽山公園	3/27	3/29	3/31	4/4	4/6	4/5
	長野	高遠城址公園 (タカトコヒガンザクラ)	4/1	4/6	4/5	4/6	4/15	4/10
	山梨	大法師公園	3/24	3/27	3/27	3/31	4/3	4/2
	静岡	駿府城公園	3/21	3/26	3/24	3/28	4/6	4/3
	愛知	鶴舞公園	3/21	3/22	3/24	3/28	4/2	4/1
	岐阜	新境川堤	3/21	3/25	3/25	3/27	4/2	4/1
	三重	宮川堤	3/23	3/27	3/27	3/30	4/3	4/2
	滋賀	彦根城	3/26	3/31	3/30	4/1	4/8	4/5
近畿	京都	嵐山	3/24	3/29	3/29	3/30	4/8	4/4
	大阪	大阪城公園	3/21	3/27	3/25	3/28	4/4	4/1
	兵庫	姫路城	3/24	3/29	3/27	3/31	4/6	4/4
	奈良	郡山城跡	3/24	3/28	3/27	3/30	4/5	4/3
	和歌山	和歌山城	3/21	3/25	3/25	3/28	4/1	4/1
	岡山	岡山後楽園	3/23	3/26	3/26	3/30	4/2	4/2
中国	広島	平和記念公園	3/22	3/24	3/25	3/29	4/1	4/1
	島根	松江城山公園	3/25	3/27	3/28	4/1	4/3	4/2
	鳥取	打吹公園	3/25	3/26	3/28	4/1	3/31	4/1
	山口	香山公園	3/21	3/25	3/26	3/28	3/31	4/1
	香川	特別名勝栗林公園	3/21	3/26	3/26	3/28	4/4	4/2
四国	徳島	眉山公園	3/24	3/28	3/28	3/30	4/3	4/1
	愛媛	松山城山公園	3/22	3/25	3/26	3/29	3/31	4/1
	高知	高知公園	3/19	3/22	3/22	3/26	3/29	3/30
	福岡	舞鶴公園	3/19	3/19	3/20	3/27	3/30	3/31
九州	大分	平和市民公園	3/23	3/25	3/26	3/30	4/4	4/4
	長崎	立山公園	3/23	3/21	3/23	3/31	3/31	3/30
	佐賀	小城公園	3/21	3/22	3/23	3/28	3/29	3/31
	熊本	熊本城	3/21	3/23	3/22	3/29	3/29	3/30
	宮崎	西都原古墳群	3/27	3/25	3/24	4/3	3/31	4/2
	鹿児島	甲突川河畔	3/30	3/29	3/27	4/7	4/12	4/5

◆各エリアの桜開花予想

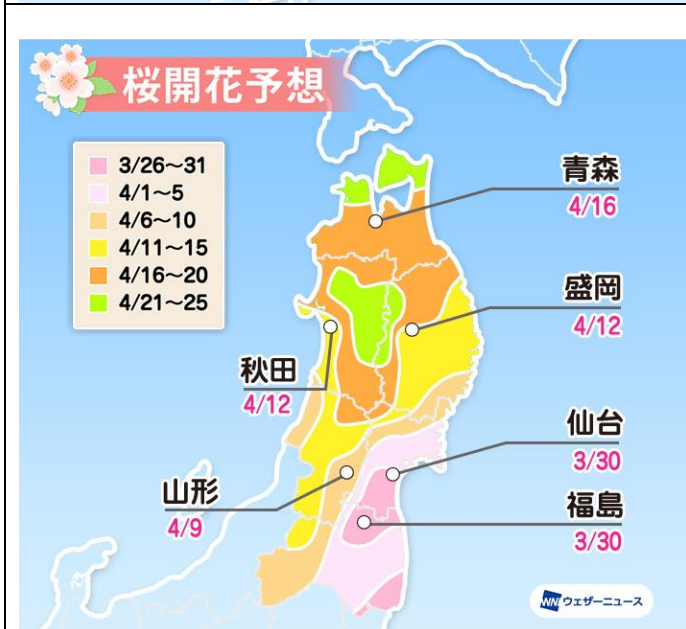


桜前線は4月下旬に上陸！札幌は23日開花予想

北海道は例年並の開花となる所が多い見込みです。「全国つぼみ調査」では、前回に引き続き全てのつぼみが「小さく硬い」状態でした。過去の傾向から、変化が現れ始めるのは3月下旬とみられます。

3月前半は低気圧や寒気の影響で曇りや雪の日があり、つぼみの生長が足踏みしますが、後半にかけて晴れて暖かい日が増えてきます。4月以降も一時的に雪の降る日があっても暖かい日が多く、つぼみの生長は順調に進む見込みです。開花は例年・昨年とほぼ同時期となる予想です。

桜前線は4月下旬に道南へと到着し、5月上旬にかけて道北や道東へ北上していきます。4月22日に函館が、23日に札幌が開花し、4月末にかけて満開を迎えます。全国で最も開花が遅い釧路方面でも5月上旬に咲き始め、中旬にかけて満開を迎える予想です。

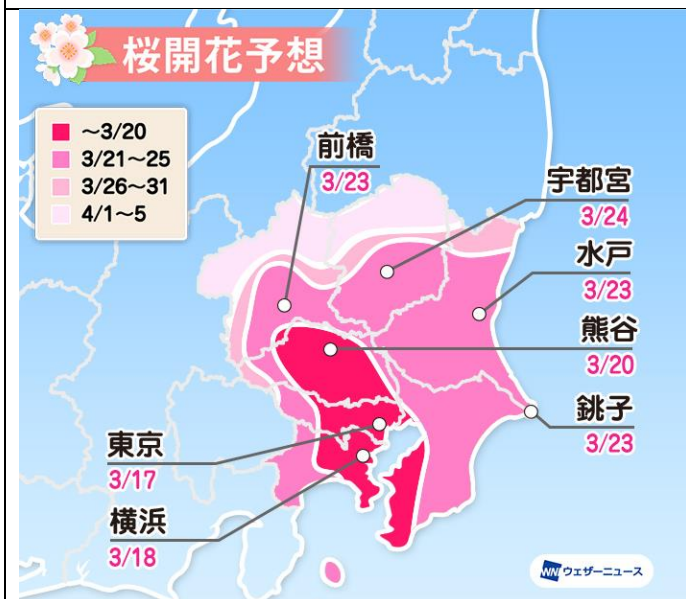


南部は3月末から咲き始め！例年並～やや早い開花に

東北は例年並～やや早い開花となる所が多い見込みです。「全国つぼみ調査」では、南部で「先が緑に」なったつぼみが前回よりも増え、北部でも「先が黄色に」なり始めたつぼみも現れてきました。つぼみの生長が進んでいることが伺えます。

3月前半は低気圧や寒気の影響で曇りや雨、雪の日があり、つぼみの生長はゆっくりとしたペースになりそうです。後半は段々と晴れて暖かい日が多くなり、日本海側でも晴れる日が増えてきます。3月・4月の気温は平年より高い予想で、一時的な寒の戻りがあっても、前後の暖かさでつぼみの生長が進みます。特に南部ほど気温が高く、太平洋側を中心に例年よりやや早く、昨年より早い開花を迎える見込みです。その他のエリアでは例年並、昨年並～早い開花となりそうです。

3月30日に仙台、福島から開花が始まり、4月9日に山形が続きます。4月中旬にかけて開花エリアが広がっていき、南部では4月上旬、北部では4月中旬から満開となる見込みです。弘前公園(青森県)は4月17日に開花し、22日に満開を迎える予想です。

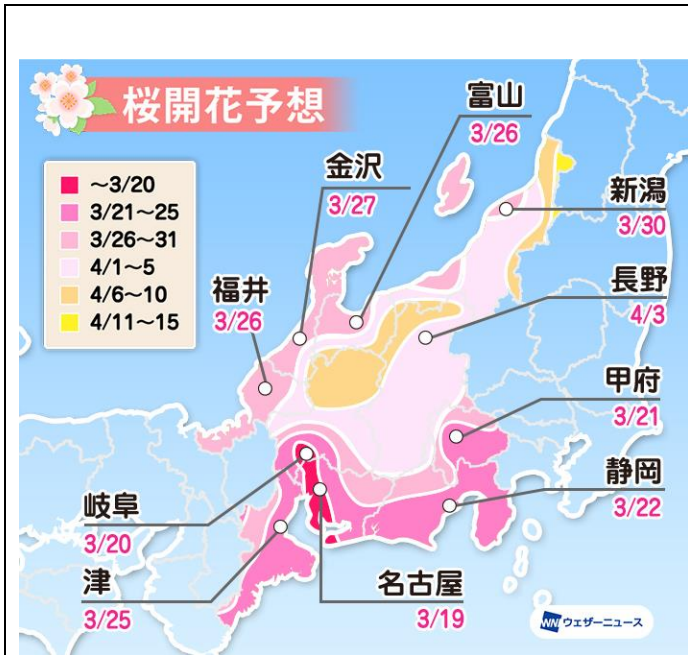


東京都心から開花スタート！南部は3月下旬に満開へ

関東は例年よりやや早い～早い開花となる所が多い見込みです。「全国つぼみ調査」では、前回より「先が黄色に」および「先が緑に」なったつぼみが増え、「先がピンクに」なり始めたつぼみも出てきました。つぼみの生長は昨年より早いペースで進んでいます。

3月・4月の気温は期間全体を通してみると平年より高いものの、天気の変化に伴って気温の低い日があるため、つぼみの生長は加速と減速を繰り返しながら進んでいきます。開花直前の今週末は寒の戻りがあり、つぼみの生長は足踏みする予想。寒さが和らぐと再び生長が加速するため、開花は例年よりやや早い～早く、昨年並～早い予想です。

3月17日に全国に先駆けて東京(靖国神社)が開花し、18日に横浜が続きます。開花は順調に進み、3月下旬にかけて桜前線が北上。南部では3月下旬に、北部では3月末に満開を迎える見込みです。

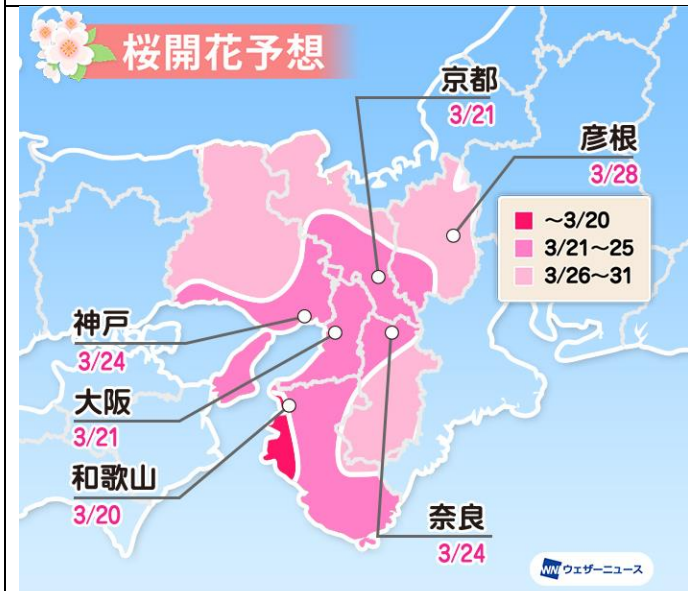


### 名古屋から開花スタート！東海は3月下旬に満開へ

中部は例年並～やや早い開花となる所が多い見込みです。「全国つぼみ調査」では、「先が緑に」なったつぼみが前回よりも増え、変化が表れたつぼみが多くなりました。つぼみの生長は昨年と同じかやや早いスピードで進んでいます。

3月・4月の気温は期間全体を通してみると平年より高いものの、天気の変化に伴って気温の低い日があるため、つぼみの生長は加速と減速を繰り返しながら進んでいきます。一時的な寒の戻りによりつぼみの生長が足踏みしても、寒さが和らぐと再び生長が加速するため、開花は例年・昨年と同時期～早い予想です。特に、昨年開花直前の寒の戻りによって開花が遅れた長野では、昨年より大幅に早い開花となる予想です。また、新潟・富山・福井では1953年の統計開始以来最も早い開花日と同日予想となっています。

3月19日開花予想の名古屋を皮切りに開花が始まり、4月初めにかけ、太平洋側から日本海側や標高の高いエリアへと開花が進んでいきます。東海は3月下旬に満開となり、4月上旬にかけて北陸や長野でも段々と満開を迎える見込みです。

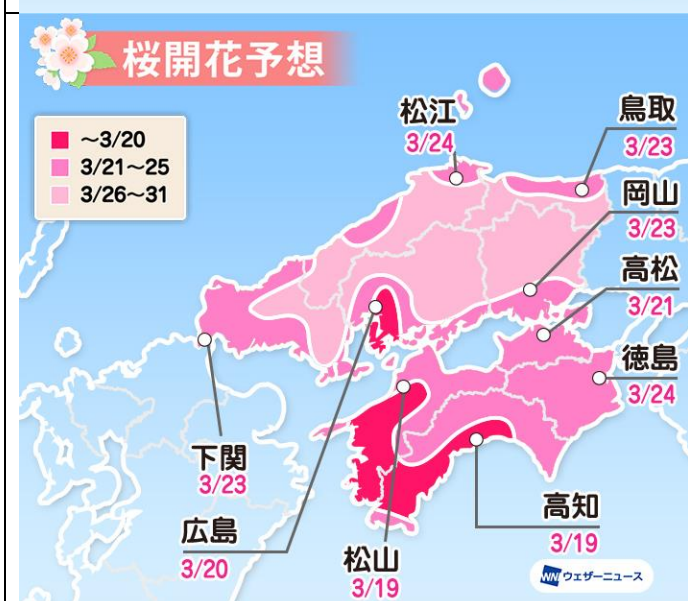


### 和歌山から開花スタート！3月末から各地で満開へ

近畿は例年よりやや早い～早い開花となる所が多い見込みです。「全国つぼみ調査」では、前回より「先が黄色に」および「先が緑に」なったつぼみが増え、変化が表れたつぼみが多くなりました。つぼみの生長は昨年と同じかやや早いペースで進んでいます。

3月・4月は天気の変化に伴って、寒暖の変化がありそうです。気温の低い日もありますが、期間全体を通してみると気温は平年より高くなる予想のため、つぼみの生長は加速と減速を繰り返しながらも着実に進み、開花は例年・昨年よりやや早い～早い予想です。

3月20日開花予想の和歌山を皮切りに開花が始まり、21日に大阪、京都と続きます。開花は順調に進み、3月下旬に開花を迎える所が多い予想です。3月末から各地で満開を迎え、嵐山(京都府)では3月30日に満開となる見込みです。

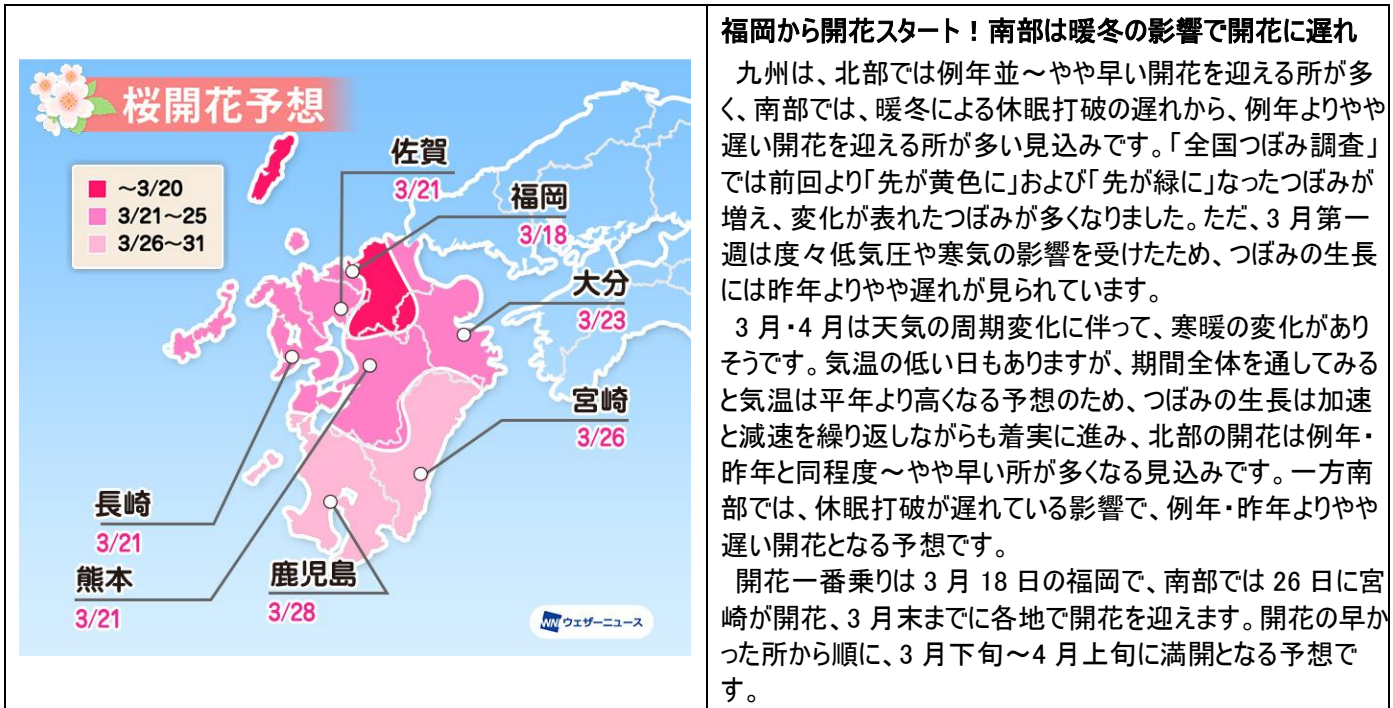


### 松山・高知から開花スタート！3月末には各地で満開へ

中国・四国は、例年よりやや早い～早い開花となる所が多い見込みです。「全国つぼみ調査」では「先が黄色に」なったつぼみが前回よりも増え、「先が緑に」なり始めたつぼみも現れてきました。ただ、3月第一週は度々低気圧や寒気の影響を受けたため、つぼみの生長は昨年よりもやや遅くなっています。

3月・4月は天気の変化に伴って、寒暖の変化がありそうです。気温の低い日もありますが、期間全体を通してみると気温は平年より高くなる予想のため、つぼみの生長は加速と減速を繰り返しながらも着実に進み、開花は例年よりやや早い～早い、昨年並～早い所が多い予想です。

3月19日開花予想の松山・高知から開花が始まり、20日に広島、21日に高松と続きます。開花は順調に進み、3月下旬に開花を迎える所が多い予想です。3月末には各地で満開を迎えそうです。



**福岡から開花スタート！南部は暖冬の影響で開花に遅れ**

九州は、北部では例年並～やや早い開花を迎える所が多く、南部では、暖冬による休眠打破の遅れから、例年よりやや遅い開花を迎える所が多い見込みです。「全国つぼみ調査」では前回より「先が黄色に」および「先が緑に」なったつぼみが増え、変化が表れたつぼみが多くなりました。ただ、3月第一週は度々低気圧や寒気の影響を受けたため、つぼみの生長には昨年よりやや遅れが見られています。

3月・4月は天気の変化に伴って、寒暖の変化がありそうです。気温の低い日もありますが、期間全体を通してみると気温は平年より高くなる予想のため、つぼみの生長は加速と減速を繰り返しながらも着実に進み、北部の開花は例年・昨年と同程度～やや早い所が多くなる見込みです。一方南部では、休眠打破が遅れている影響で、例年・昨年よりやや遅い開花となる予想です。

開花一番乗りは3月18日の福岡で、南部では26日に宮崎が開花、3月末までに各地で開花を迎えます。開花の早かった所から順に、3月下旬～4月上旬に満開となる予想です。

◆参考:ウェザーニュースの桜開花予想の手法

ウェザーニュースでは、これまで「さくらプロジェクト」に寄せられた200万通以上の桜のリポートおよび桜の名所への独自取材から得られた実況データの統計的な分析結果と、今シーズンの実況気温や予想気温のデータをもとに開花日を予測しています。

なお、次回の「全国つぼみ調査」は3月12日～14日に開催、「第六回桜開花予想」は3月17日に発表予定で、以降も毎週火曜日に発表していく予定です。



(1) 桜リポートの分析

ウェザーニュースでは、全国のウェザーニュースのユーザーとつぼみの段階から桜の生長を見守り、“開花”“満開”“桜吹雪”“葉桜”の過程を共に観察する取り組み「さくらプロジェクト」を2004年以降、毎年実施しています。2019年の参加者は約1万人にのぼり、当社には昨年までの16年間に寄せられた200万通以上の桜リポートが蓄積されています。「桜開花予想」では、全国各地から届くつぼみの生長状況の報告を取り入れ、1本1本の木に対してピンポイントな予想を発表しています。



(2) 全国800地点の桜の名所への取材データ

ウェザーニュースでは、全国の桜の名所800地点に電話などで独自に取材を行い、桜のつぼみの生長状況や開花状況を調査しています。取材で得られる調査結果を統計的に分析し、開花予想に反映しています。



### (3) 近年の統計データを分析

桜の開花予想を算出する際、統計データが分析の基本データとなります。通常、桜の開花予想には過去 30～50 年程度の統計データを使用しますが、昨今の平均気温の上昇傾向により、長期の統計データでは正確な開花予想の算出が難しくなってきました。ウェザーニューズでは、気温が上昇傾向にある過去 20 年間の統計データを基本データとして使用し、各地点の開花予想を算出しています。また、近年の急激な温暖化を考慮するために過去 10 年の統計データも参考にし、分析を行っています。

### (4) 最新の気象データをもとに気温の推移と開花予想を算出

桜の開花には、前年からの気温が大きく関係します。桜の順調な開花には、つぼみの生長を促す春の暖かさに加え、つぼみが休眠打破するために、前年の秋から冬にかけての寒さも必要です。また、開花のタイミングは 3 月の気温に大きく影響されます。3 月の気温が高く、春の訪れが早いほど桜のつぼみの生長は促進され、開花が早まる傾向にあります。一方、開花直前の時期に寒の戻りがあると、寒さが強まった日数だけ開花日が遅れることがあります。寒の戻りによる開花の遅れは、開花時期直前のつぼみ調査や独自週間予報等から予測に反映しています。また、全国 3,000 地点に設置している気象観測システム「WITH センサー」の観測データも加味して予測を行っています。