

「第七回桜開花予想」を発表！800 地点の開花・満開予想をアプリ「ウェザーニュース」で公開中 西・東日本の桜は開花ラッシュ！関東の桜はいよいよ満開へ ～暖冬の影響で開花時期が二極化 東北・北陸は記録的な早さ、九州南部は例年より遅い開花に～

株式会社ウェザーニュース(本社:千葉市美浜区、代表取締役社長:草開千仁)は「第七回桜開花予想」を発表しました。今年のソメイヨシノの開花は、3月14日に東京(靖国神社)からスタートし、1953年の観測開始以来、最も早い開花を記録しました。現在、西・東日本では開花ラッシュを迎えています。例年(過去5年平均)よりやや早い～早い開花となる所が多く、中でも、東北や北陸では記録的な早さとなる所が多くなりそうです。ただ、暖冬の影響が大きく休眠打破の遅れが懸念される九州南部では、例年より遅い開花となる見込みです。開花の早かった関東では今週いよいよ満開を迎え、来週にかけて見頃を迎えるところが多い予想です。

なお、「全国つぼみ調査」の結果を反映し、前回(3/17 発表)の予想から、東北や北陸を中心に1～4日開花予想日を早めました。また、九州や中国・四国では1～4日開花予想日を遅らせた地点があります。

本開花予想は「全国つぼみ調査」の3,539通の報告、「さくらプロジェクト」の参加者から届く報告、今後の気象予測をもとに算出しています。全国のお花見名所800地点の最新見解は、スマホアプリ「ウェザーニュース」やウェザーニュースウェブサイト「さくら Ch.」からご覧いただけます。なお、新型コロナウイルスの影響で、各地で桜まつりやイベント中止の発表が相次いでいるため、随時最新の情報をご確認ください。「第八回桜開花予想」は3月31日に発表予定です。

※本プレスリリースにおける開花時期の“例年”とは、2015～2019年の過去5年の平均で算出しています。

※本開花予想は、桜の開花を気象学的見地から予測したものです。お花見やイベントへの参加は各自のご判断の上、本情報をご活用ください。

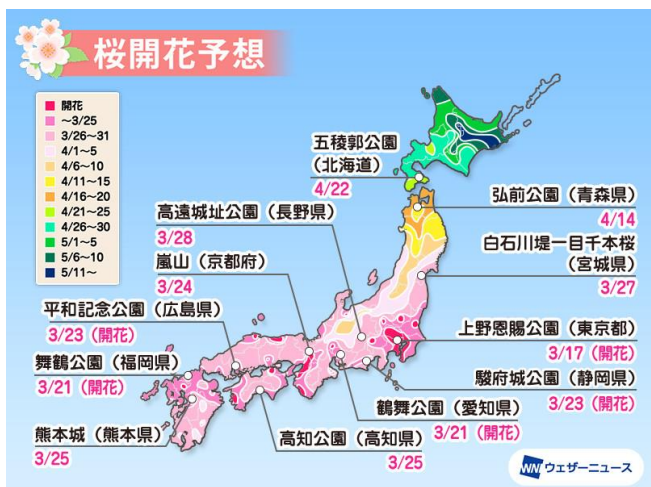
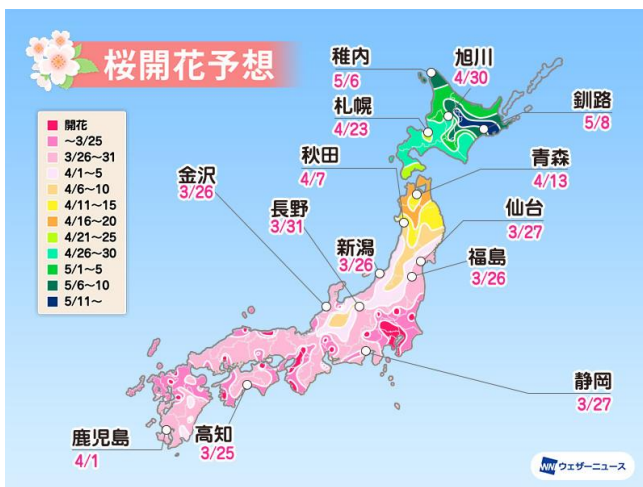
✓ポイント

1. 西・東日本の桜は開花ラッシュ！関東は今週末にかけて見頃エリアが拡大
2. 開花予想:東北・北陸を前回(3/17)から1～4日早めた。九州や中国・四国を中心に1～4日遅らせた
3. 暖冬の影響で東北・北陸は記録的に早い開花に。一方、九州南部の開花は例年より遅く、一週間前後遅れる所も

本プレスリリースの素材のダウンロード	桜開花予想の一般向けサイト	桜名所800地点の最新見解はこちら
プレスリリース「第七回桜開花予想」 https://jp.weathernews.com/news/31166/	ウェブサイト「第七回桜開花予想」 https://weathernews.jp/s/topics/202003/240065/	ウェザーニュースウェブサイト「さくら Ch.」 https://weathernews.jp/s/sakura/

◆2020年「第七回桜開花予想」

<西・東日本は開花ラッシュ！関東は今週末にかけて満開へ>



各都市の桜開花予想

名所の桜開花予想

今年のソメイヨシノの開花は3月14日に東京(靖国神社)からスタートし、東京では1953年の統計開始以来、最も早い開花を記録しました。先週、西・東日本では晴れて気温が20℃を超える日があり、桜の生長と開花が進みました。21日に福岡、22日に名古屋、23日に大阪と、各地から続々と開花の便りが届き、東京(靖国神社)では22日に観測史上2番目に

早い満開の発表がありました。開花の早かった関東では、今週満開を迎える名所が多い予想です。

今週は週前半に寒の戻りがあるものの、その後は春本番の暖かさとなり、西・東日本では開花ラッシュとなります。3 月末までに西・東日本のほぼ全域で開花し、東北南部でも咲き始めます。桜前線は 4 月下旬に北海道に上陸し、函館は 4 月 22 日、札幌は翌 23 日に開花する予想です。

開花時期は例年よりやや早い～早い所が多く、東北や北陸では記録的な早さとなる所が多くなりそうです。一方、九州南部など暖冬の影響で休眠打破が遅れた地域では、例年より遅い開花となる見通しです。特に鹿児島では、例年の開花日より一週間遅い 4 月 1 日に開花すると予想しています。

	西日本	東日本	北日本
開花時期	例年並～早い 遅い(九州南部)	例年並～早い	例年並～早い
開花に影響する時期の 気温傾向	4 月: 平年より高い	4 月: 平年より高い	4 月: 平年より高い 5 月: 平年より高い

※開花時期について: 例年(過去 5 年平均)の開花日と開花予想日との差が±2 日の場合は「例年並」、±3～4 日は「やや早い」・「やや遅い」、±5 日以上は「早い」・「遅い」と表記しています。

<前回(3 月 17 日)発表の桜開花予想との相違点>

「全国つぼみ調査」の結果から、東北・北陸で 1～4 日開花予想日を早めました。また、九州、中国・四国を中心に 1～4 日開花予想日を遅らせた地点があります。

<「全国つぼみ調査」による全国の桜の生長状況>

3 月 19 日～21 日に実施した、全国 3,539 本の桜(うちソメイヨシノ 2,766 本)の「全国つぼみ調査」(※)の結果、現在のつぼみの生長は、関東～近畿で例年並の開花となった昨年と同じかやや早いペースで進んでいる一方、九州や中国・四国では昨年よりやや遅いペースで進んでいることがわかりました。

西・東日本の広範囲で「先が黄色に」以上のつぼみが 90%を超えて、「先がピンクに」や「花びらが見えた」といった開花を目前に控えたつぼみが前回(3 月 12 日～14 日)よりも大幅に増加しました。ここ一週間は、晴れて 20℃を超える暖かさとなった日があり、順調に生長・開花が進んだと考えられます。ただ、暖冬の影響が大きい九州や中国・四国では、昨年と比べると生長にやや遅れがみられています。

一方北日本では、東北で「先がピンクに」以上のつぼみが 13 ポイント増え、北海道でも「先がピンクに」なったつぼみが現れ始めました。

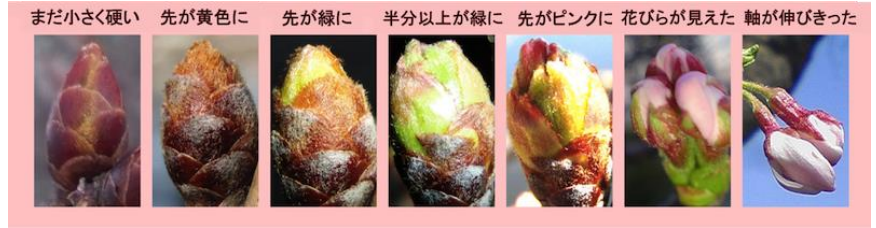


全国の桜の生長状況

※「全国つぼみ調査」について

ウェザーニューズでは、全国の桜の生長状況を調べるため、毎週木曜日～土曜日に、全国のウェザーニューズのユーザーと共に「全国つぼみ調査」を実施しています。

本調査では、つぼみの生長を 7 段階（“まだ小さく硬い”“先が黄色に”“先が緑に”“半分以上が緑に”“先がピンクに”“花びらが見えた”“花の軸が伸びきった”）で写真と共に報告していただきます。つぼみの現在の状態を細かく把握することで、より高い精度で開花日を予想できるようになります。本調査結果を加味した最新の開花予想は、翌週火曜日に発表します。



つぼみの生長ランク

◆参考:ウェザーニューズの桜開花予想の定義

<各都市の桜開花予想>

※気象庁の観測基準と同じです。

開花日: 標本木で 5～6 輪以上の花が咲いた状態となった最初の日

満開日: 標本木で約 80% 以上のつぼみが開いた状態となった最初の日

<名所の桜開花予想>

※独自の取材により、施設管理者などの判断を基準としています。

開花日: 木に“1 輪以上”の花が初めて咲いた日、または、施設内の桜の木(複数)の開花(1 輪)がピークを迎える日

満開日: 木の約 80% 以上のつぼみが開いた状態となった最初の日、または、施設内の桜の木(複数)の満開がピークを迎える日

<例年の開花日/満開日>

ウェザーニューズでは、近年の桜の開花が早まる傾向を反映するために、開花や満開時期の比較に例年の開花日/満開日を用いています。例年は 2015～2019 年の過去 5 年の平均で算出します。なお、例年との差が、±2 日の場合は「例年並」、±3～4 日は「やや早い」・「やや遅い」、±5 日以上は「早い」・「遅い」と表記しています。

◆各都市の開花予想日 ソメイヨシノ標本木(※はエゾヤマザクラ)

エリア	都市	開花 予想日	今年の 開花日	例年の 開花日	満開 予想日	今年の 満開日	例年の 満開日
北海道	札幌	4/23	4/24	4/25	4/28	4/29	4/29
	稚内(※)	5/6	5/7	5/8	5/10	5/9	5/11
	旭川(※)	4/30	5/1	4/30	5/4	5/4	5/2
	網走(※)	5/3	5/5	5/4	5/7	5/7	5/6
	釧路(※)	5/8	5/9	5/10	5/13	5/13	5/13
	帯広(※)	4/28	4/28	4/28	5/2	4/30	4/30
	室蘭	4/28	4/29	4/28	5/3	5/4	5/2
	函館	4/22	4/24	4/24	4/27	4/29	4/27
東北	青森	4/13	4/18	4/17	4/18	4/22	4/21
	秋田	4/7	4/16	4/14	4/12	4/20	4/18
	盛岡	4/9	4/18	4/14	4/14	4/22	4/20
	仙台	3/27	4/5	4/3	4/1	4/10	4/8
	山形	4/5	4/12	4/9	4/10	4/17	4/14
	福島	3/26	4/5	4/2	3/31	4/8	4/6
関東	水戸	3/21	3/27	3/28	3/27	4/5	4/4
	宇都宮	3/21	3/28	3/29	3/28	4/9	4/4
	前橋	3/19	3/27	3/27	3/26	4/7	4/2
	熊谷	3/18	3/25	3/25	3/25	4/4	4/1
	東京	3/14	3/21	3/20	3/22	3/27	3/28
	銚子	3/25	3/25	3/27	4/1	4/5	4/4
	横浜	3/18	3/21	3/22	3/25	4/1	4/1
中部	新潟	3/26	4/5	4/4	4/1	4/12	4/9
	富山	3/25	3/28	3/30	3/31	4/5	4/3
	金沢	3/26	4/1	3/31	4/1	4/6	4/5
	福井	3/25	3/28	3/30	4/1	4/5	4/3
	長野	3/31	4/13	4/7	4/6	4/18	4/11
	甲府	3/22	3/27	3/25	3/28	4/7	4/3
	静岡	3/27	3/28	3/25	4/3	4/6	4/4
	名古屋	3/22	3/22	3/21	3/29	4/4	4/1
	岐阜	3/21	3/22	3/22	3/28	4/2	3/31
近畿	彦根	3/26	4/4	3/31	4/2	4/8	4/5
	京都	3/22	3/27	3/26	3/29	4/6	4/2
	大阪	3/23	3/27	3/25	3/30	4/4	4/1
	神戸	3/24	3/27	3/27	3/31	4/6	4/3
	奈良	3/24	3/29	3/27	3/30	4/5	4/2
	和歌山	3/22	3/25	3/24	3/29	4/1	3/31
中国	岡山	3/24	3/27	3/27	3/31	4/5	4/2
	広島	3/22	3/22	3/23	3/30	4/3	4/1
	松江	3/23	3/26	3/27	3/30	4/1	4/1
	鳥取	3/23	3/26	3/26	3/31	4/4	4/1
	下関	3/25	3/25	3/26	4/2	4/5	4/2
四国	高松	3/23	3/26	3/26	3/30	4/4	4/3
	徳島	3/24	3/28	3/28	3/31	4/7	4/5
	松山	3/24	3/22	3/24	4/1	4/5	4/2
	高知	3/25	3/22	3/22	4/2	3/29	3/29
九州	福岡	3/21	3/21	3/21	3/29	3/29	3/30
	大分	3/26	3/24	3/27	4/3	4/6	4/5
	長崎	3/24	3/20	3/22	4/1	4/3	3/31
	佐賀	3/23	3/23	3/23	3/31	4/1	4/1
	熊本	3/23	3/26	3/23	3/31	4/4	4/1
	宮崎	3/26	3/22	3/23	4/3	4/5	4/3
鹿児島	4/1	3/25	3/25	4/9	4/9	4/5	

※開花予想日・満開予想日の3/23以前の日付は、実際の開花日を掲載しています。

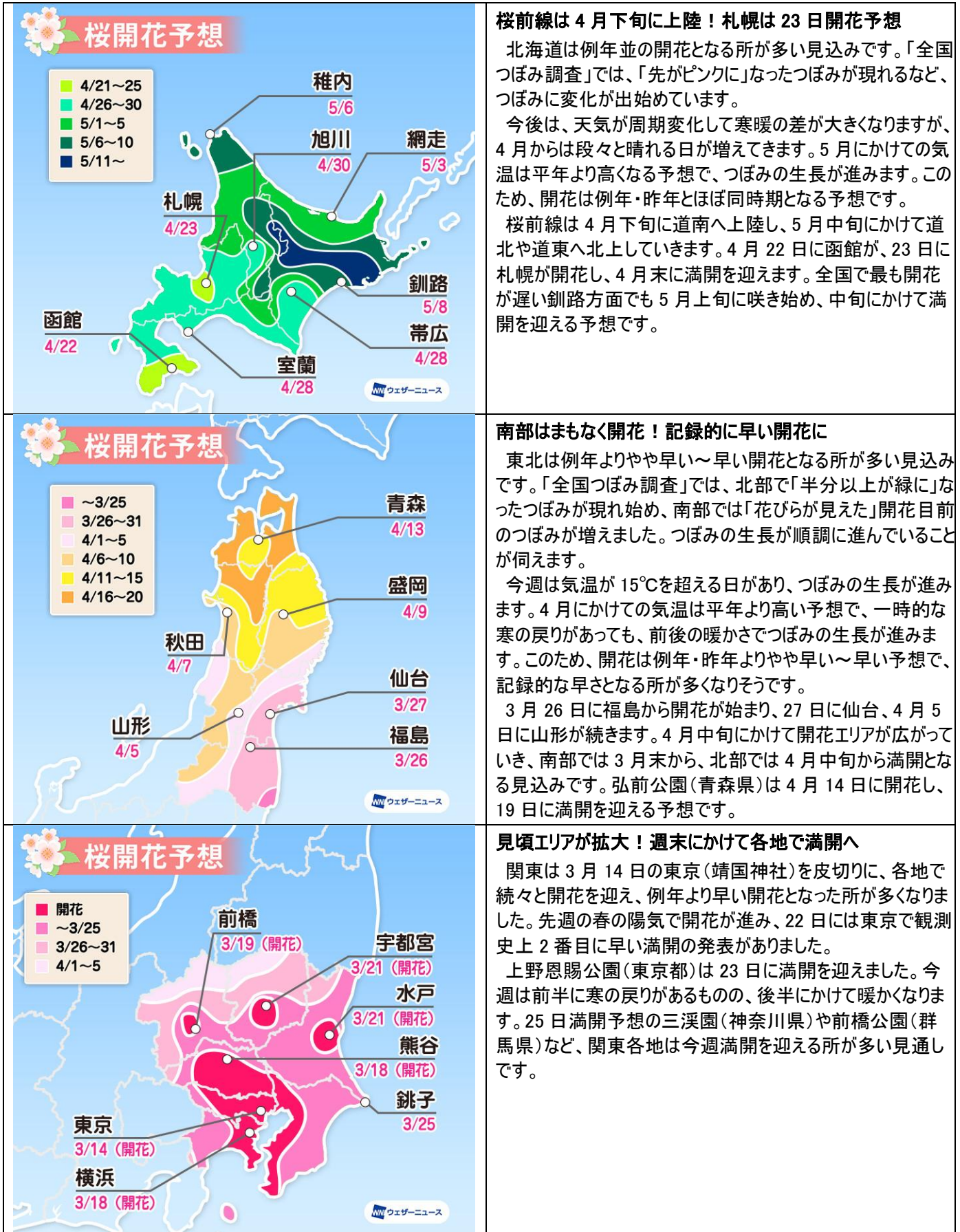
◆名所の開花予想日

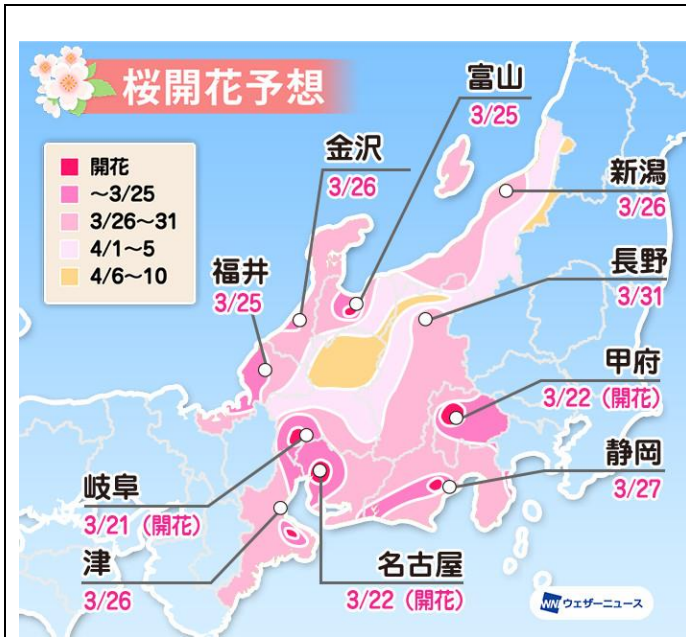
全国 800 地点の名所の開花予想は、スマホアプリ「ウエザーニュース」やウエザーニュースウェブサイト「さくら Ch.」(<https://weathernews.jp/s/sakura/>)からご覧いただけます。以下の表は一部をピックアップしたものです。

エリア	都道府県	スポット名	開花 予想日	今年の 開花日	例年の 開花日	満開 予想日	今年の 満開日	例年の 満開日
北海道	北海道	五稜郭公園	4/22	4/24	4/24	4/26	4/29	4/28
		二十間道路桜並木 (エゾヤマザクラ)	4/29	4/30	4/30	5/2	5/3	5/3
東北	青森	弘前公園	4/14	4/19	4/18	4/19	4/24	4/23
	秋田	桧木内川堤のソメイヨシノ	4/17	4/23	4/21	4/22	4/26	4/24
	岩手	北上展勝地	4/11	4/18	4/14	4/17	4/24	4/21
	宮城	白石川堤一目千本桜	3/27	4/4	4/3	4/3	4/9	4/9
	山形	霞城公園	4/5	4/11	4/9	4/11	4/17	4/14
	福島	開成山公園	3/31	4/7	4/6	4/6	4/12	4/10
関東	茨城	平和通り	3/23	3/26	3/29	3/30	4/7	4/6
	栃木	八幡山公園	3/23	3/29	3/30	3/28	4/6	4/4
	群馬	前橋公園	3/19	3/28	3/27	3/25	4/7	4/3
	埼玉	幸手権現堂桜堤(県営権現堂公園)	3/18	3/26	3/25	3/24	4/5	4/2
	東京	上野恩賜公園	3/17	3/22	3/21	3/23	3/28	3/30
	千葉	千葉公園	3/19	3/23	3/24	3/26	3/29	3/31
	神奈川	三溪園	3/14	3/23	3/23	3/25	4/3	4/1
中部	新潟	新潟県立鳥屋野潟公園	3/26	4/7	4/4	4/1	4/13	4/9
	富山	松川公園	3/23	3/25	3/29	3/31	4/6	4/3
	石川	特別名勝兼六園	3/26	4/2	4/2	4/2	4/7	4/6
	福井	足羽山公園	3/25	3/29	3/31	4/2	4/6	4/5
	長野	高遠城址公園 (タカトコヒガンザクラ)	3/28	4/6	4/5	4/2	4/15	4/10
	山梨	大法師公園	3/23	3/27	3/27	4/1	4/3	4/2
	静岡	駿府城公園	3/23	3/26	3/24	3/30	4/6	4/3
	愛知	鶴舞公園	3/21	3/22	3/24	3/28	4/2	4/1
	岐阜	新境川堤	3/24	3/25	3/25	3/30	4/2	4/1
	三重	宮川堤	3/23	3/27	3/27	3/30	4/3	4/2
	滋賀	彦根城	3/25	3/31	3/30	3/31	4/8	4/5
近畿	京都	嵐山	3/24	3/29	3/29	3/30	4/8	4/4
	大阪	大阪城公園	3/23	3/27	3/25	3/30	4/4	4/1
	兵庫	姫路城	3/26	3/29	3/27	4/2	4/6	4/4
	奈良	郡山城跡	3/21	3/28	3/27	3/27	4/5	4/3
	和歌山	和歌山城	3/24	3/25	3/25	3/31	4/1	4/1
	岡山	岡山後楽園	3/23	3/26	3/26	3/30	4/2	4/2
中国	広島	平和記念公園	3/23	3/24	3/25	3/30	4/1	4/1
	島根	松江城山公園	3/25	3/27	3/28	4/1	4/3	4/2
	鳥取	打吹公園	3/23	3/26	3/28	4/1	3/31	4/1
	山口	香山公園	3/24	3/25	3/26	3/31	3/31	4/1
	香川	特別名勝栗林公園	3/23	3/26	3/26	3/30	4/4	4/2
四国	徳島	眉山公園	3/24	3/28	3/28	3/30	4/3	4/1
	愛媛	松山城山公園	3/26	3/25	3/26	4/2	3/31	4/1
	高知	高知公園	3/25	3/22	3/22	4/1	3/29	3/30
	福岡	舞鶴公園	3/21	3/19	3/20	3/29	3/30	3/31
九州	大分	平和市民公園	3/24	3/25	3/26	3/31	4/4	4/4
	長崎	立山公園	3/26	3/21	3/23	4/3	3/31	3/30
	佐賀	小城公園	3/23	3/22	3/23	3/30	3/29	3/31
	熊本	熊本城	3/25	3/23	3/22	4/2	3/29	3/30
	宮崎	西都原古墳群	3/23	3/25	3/24	3/30	3/31	4/2
	鹿児島	甲突川河畔	3/27	3/29	3/27	4/4	4/12	4/5

※開花予想日・満開予想日の 3/23 以前の日付は、実際の開花日を掲載しています。

◆各エリアの桜開花予想



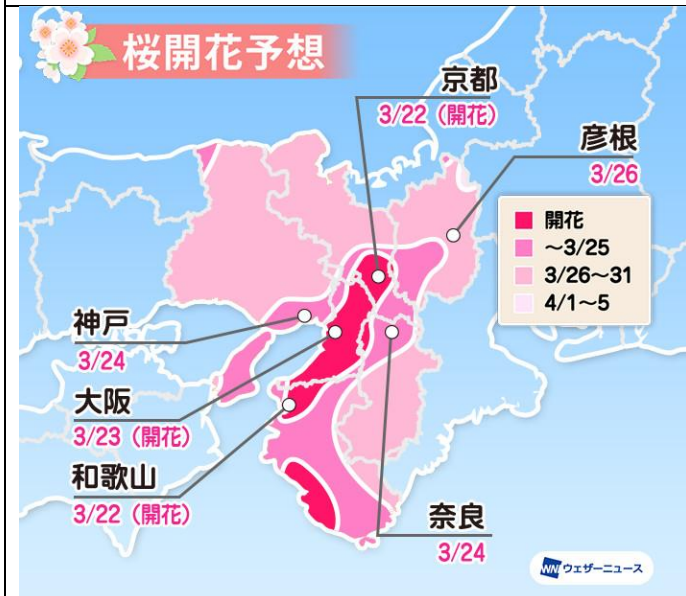


今週は開花ラッシュ！3月末から各地で満開へ

3月21日に岐阜で桜の開花がスタートし、22日に名古屋と甲府が続きました。まだ咲いていない桜は例年並～早い開花の見込みで、開花が目前となっている所が多くなっています。「全国つぼみ調査」では、前回よりも「先がピンクに」や「花びらが見えた」など、開花目のつぼみが増えました。つぼみの生長は昨年と同じスピードで順調に進んでいます。

今週は前半に寒の戻りがあるものの、後半は春本番の暖かさとなり、東海や北陸で続々と開花する見込みです。開花時期は、例年・昨年並～早い所が多く、特に、昨年開花直前の寒の戻りによって開花が遅れた長野では、昨年より大幅に早い開花となる予想です。また、北陸では記録的な開花の早さとなりそうです。

週末からは雨が降り気温の低い日がありますが、寒さが緩むと再び開花が進みます。3月末に東海から満開を迎え、4月2日満開予想の特別名勝兼六園(石川県)をはじめ、北陸では4月初めに満開となる見込みです。高遠城址公園(長野県)でも4月2日に満開となりそうです。

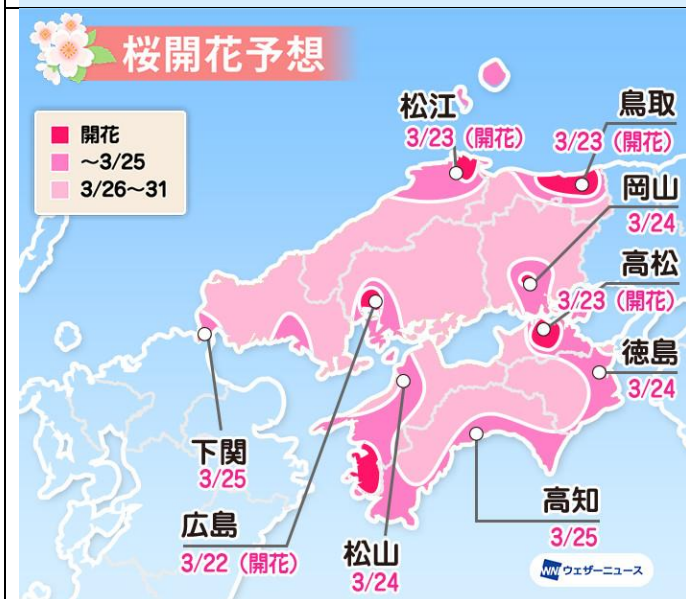


今週は開花ラッシュ！3月末から各地で満開へ

3月22日に京都、和歌山で桜の開花がスタートし、23日に大阪が続きました。まだ咲いていない桜のつぼみも、昨年と同じかやや早いペースで生長しており、開花は目前です。

今週は前半に寒の戻りがあるものの、後半は春本番の暖かさとなります。つぼみは一気に成長し、3月26日開花予想の彦根など、開花ラッシュとなります。その後は天気が周期変化して、気温がアップダウンしますが、4月の気温は平年より高い予想のため、開花は順調に進みます。開花時期は例年・昨年よりやや早い～早い予想です。

週末からは雨が降り気温の低い日がありますが、寒さが緩むと再び開花が進みます。3月末から各地で満開を迎え、嵐山(京都府)では3月30日に満開となる見込みです。

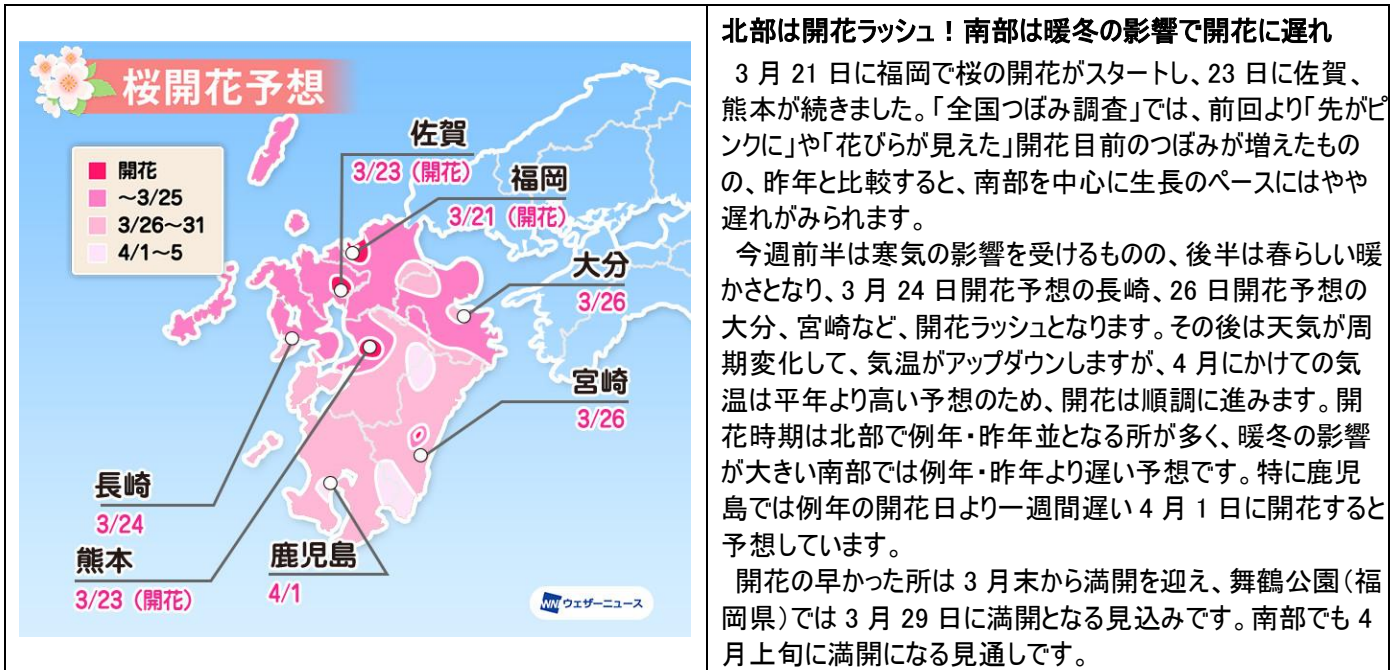


今週は開花ラッシュ！3月末から各地で満開へ

3月22日に広島で桜の開花がスタートし、23日に高松、松江、鳥取が続きました。まだ咲いていない桜のつぼみは、昨年と比較するとやや遅いペースで生長していますが、開花は目前です。

今週前半は寒気の影響を受けるものの、後半は春らしい暖かさとなり、3月24日開花予想の松山、徳島、岡山など、開花ラッシュとなります。その後は天気が周期変化して、気温がアップダウンしますが、4月にかけての気温は平年より高い予想のため、開花は順調に進みます。開花時期は例年・昨年と同時期～やや早い予想です。

週末からは雨が降り気温の低い日がありますが、寒さが緩むと再び開花が進みます。3月末から各地で満開を迎え、平和記念公園(広島県)では3月30日に満開となる見込みです。



北部は開花ラッシュ！南部は暖冬の影響で開花に遅れ

3月21日に福岡で桜の開花がスタートし、23日に佐賀、熊本が続きました。「全国つぼみ調査」では、前回より「先がピンクに」や「花びらが見えた」開花目前のつぼみが増えたものの、昨年と比較すると、南部を中心に生長のペースにはやや遅れがみられます。

今週前半は寒気の影響を受けるものの、後半は春らしい暖かさとなり、3月24日開花予想の長崎、26日開花予想の大分、宮崎など、開花ラッシュとなります。その後は天気が周期変化して、気温がアップダウンしますが、4月にかけての気温は平年より高い予想のため、開花は順調に進みます。開花時期は北部で例年・昨年並となる所が多く、暖冬の影響が大きい南部では例年・昨年より遅い予想です。特に鹿児島では例年の開花日より一週間遅い4月1日に開花すると予想しています。

開花の早かった所は3月末から満開を迎え、舞鶴公園（福岡県）では3月29日に満開となる見込みです。南部でも4月上旬に満開になる見通しです。

◆参考:ウェザーニュースの桜開花予想の手法

ウェザーニュースでは、これまで「さくらプロジェクト」に寄せられた200万通以上の桜のリポートおよび桜の名所への独自取材から得られた実況データの統計的な分析結果と、今シーズンの実況気温や予想気温のデータをもとに開花日を予測しています。

なお、次回の「全国つぼみ調査」は3月26日～28日に開催、「第八回桜開花予想」は3月31日に発表予定で、以降も毎週火曜日に発表していく予定です。



(1) 桜リポートの分析

ウェザーニュースでは、全国のウェザーニュースのユーザーとつぼみの段階から桜の生長を見守り、「開花」「満開」「桜吹雪」「葉桜」の過程を共に観察する取り組み「さくらプロジェクト」を2004年以降、毎年実施しています。2019年の参加者は約1万人にのぼり、当社には昨年までの16年間に寄せられた200万通以上の桜リポートが蓄積されています。「桜開花予想」では、全国各地から届くつぼみの生長状況の報告を取り入れ、1本1本の木に対してピンポイントな予想を発表しています。



(2) 全国800地点の桜の名所への取材データ

ウェザーニュースでは、全国の桜の名所800地点に電話などで独自に取材を行い、桜のつぼみの生長状況や開花状況を調査しています。取材で得られる調査結果を統計的に分析し、開花予想に反映しています。

(3) 近年の統計データを分析

桜の開花予想を算出する際、統計データが分析の基本データとなります。通常、桜の開花予想には過去 30～50 年程度の統計データを使用しますが、昨今の平均気温の上昇傾向により、長期の統計データでは正確な開花予想の算出が難しくなってきました。ウェザーニューズでは、気温が上昇傾向にある過去 20 年間の統計データを基本データとして使用し、各地点の開花予想を算出しています。また、近年の急激な温暖化を考慮するために過去 10 年の統計データも参考にし、分析を行っています。

(4) 最新の気象データをもとに気温の推移と開花予想を算出

桜の開花には、前年からの気温が大きく関係します。桜の順調な開花には、つぼみの生長を促す春の暖かさに加え、つぼみが休眠打破するために、前年の秋から冬にかけての寒さも必要です。また、開花のタイミングは 3 月の気温に大きく影響されます。3 月の気温が高く、春の訪れが早いほど桜のつぼみの生長は促進され、開花が早まる傾向にあります。一方、開花直前の時期に寒の戻りがあると、寒さが強まった日数だけ開花日が遅れることがあります。寒の戻りによる開花の遅れは、開花時期直前のつぼみ調査や独自週間予報等から予測に反映しています。また、全国 3,000 地点に設置している気象観測システム「WITH センサー」の観測データも加味して予測を行っています。