

まもなく開花スタート！ウェザーニュース「第六回桜開花予想」を発表
3/16に福岡、3/17に東京で開花！来週にかけて西・東日本は開花ラッシュ
 ～全国の名所 1,000 か所の開花・満開予想をウェザーニュースアプリ「さくら Ch.」で公開中～

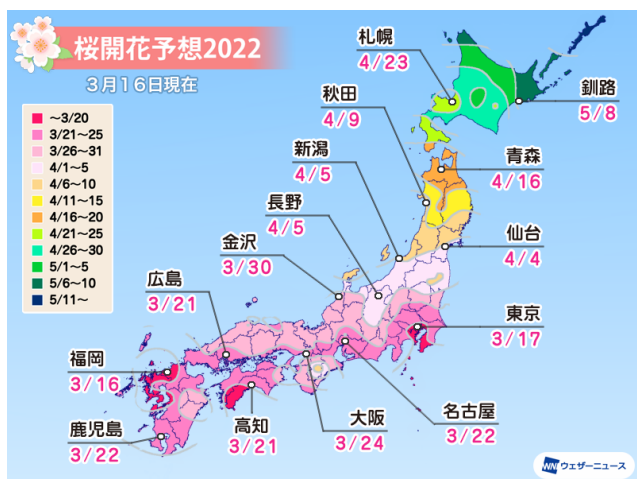
株式会社ウェザーニュース(本社:千葉市美浜区、代表取締役社長:草開 千仁)は、「第六回桜開花予想」を発表しました。2022年の桜の開花は西日本では平年並かやや早く、東日本と北日本では平年より早い予想です。この1週間で西日本・東日本の桜のつぼみは開花に向けて大きく生長し、開花直前のつぼみも現れ始めました。全国のつぼみの生長状況を反映させて、前回3/9発表の開花予想日より西日本と東日本の一部では1~2日早く、東北や北陸、長野では1日遅くなっています。いよいよ本日3月16日に福岡が開花し、17日に東京が続く予想です。来週にかけて西日本・東日本で開花ラッシュとなりそうです。4月上旬からは東北で、4月下旬からは北海道でも開花が始まる見通しです。

全国の名所 1,000 か所以上の開花・満開予想は、ウェザーニュースのアプリやウェブサイトの「さくら Ch.」にて公開しています。なお、第七回桜開花予想は3月23日に発表予定です。

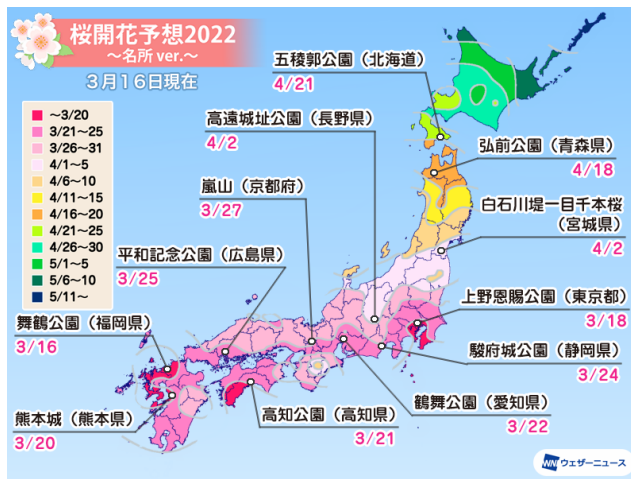
第六回桜開花予想の一般向けサイト	全国の名所 1,000 か所以上の開花・満開予想
ウェザーニュース「第六回桜開花予想」 https://weathernews.jp/s/topics/202203/150155/	ウェザーニュース「さくら Ch.」 https://weathernews.jp/s/sakura/

◆ 2022年「第六回桜開花予想」

＜3/16に福岡、3/17に東京で開花！来週にかけて西・東日本は開花ラッシュ＞



各都市の桜開花予想



名所の桜開花予想

2022年の桜の開花は、西日本では平年並かやや早いところが多い予想です。東日本と北日本では平年より早く、1週間以上早いところもあります。記録的な早さで開花した昨年と比べると遅れる予想で、1週間以上遅くなる場所もあります。

この1週間は平年より高い気温で経過し、4月並みの暖かさとなった日もありました。桜のつぼみは早いスピードで生長しています。明日17日にかけても、西日本や東日本では20℃を超える暖かさとなります。

その後、18日は雨となって高温傾向は一旦落ち着きますが、桜は15°C以上で生長が進むため、今週前半よりペースは落ちるものの、開花に向けてつぼみの生長が進んでいきそうです。

本日3月16日にも福岡で開花する予想です。明日17日には東京で開花し、来週にかけて西日本や東日本では開花ラッシュとなります。3月中旬に西日本・東日本の多くの地点で開花し、4月上旬～中旬には東北の各地で開花します。北海道へは4月下旬に桜前線が上陸し、札幌では4月23日に開花する予想です。開花から1週間～10日ほどで満開を迎えて、東京では3月24日、名古屋では3月31日、大阪では4月1日に満開となる予想です。

	西日本	東日本	北日本
開花時期(平年比)	並～早い	並～早い	やや早い～非常に早い
開花に影響する時期の気温傾向(平年比)	3月後半: 高い	3月後半: 高い 4月: 高い(北陸)	3月後半: 高い(東北) 4月: 高い 5月: 高い(北海道)

<第五回(3/9 発表)からの変化点>

「全国つぼみ調査」の結果から、西日本・東日本で開花予想日を1～2日早めたところがあります。東北や北陸、長野では3月上旬の気温経過とつぼみの生長状況から開花予想日を1日遅らせました。

<「全国つぼみ調査」による桜の生長状況>

7,384本の桜(うちソメイヨシノ 5,738本)のつぼみの状態を調べた「全国つぼみ調査」(*)の結果、西日本や東日本では先がピンクに変化した開花間近のつぼみが現れ始め、いよいよ開花が近づいていることがわかりました。

この1週間は西日本や東日本を中心に気温の高い日が多く、4月並の陽気となったところもありました。この暖かさに促され、つぼみは開花に向けて順調に生長しています。西日本や東日本では、先が黄色や緑に変化したつぼみの割合が大幅に増加し、半分以上が緑に変化したつぼみや、先がピンクの開花が近いつぼみも現れ始めました。

北日本では、まだ小さく硬いつぼみがほとんどです。ただ、東北では先の色が変化したつぼみが26%(前回11%)と、南の地域から生長が進んでいます。過去の例を参考にすると、北海道で変化がはっきりと見られるのは、3月下旬となりそうです。



全国の桜の生長状況

※ 「全国つぼみ調査」について

ウェザーニューズでは、全国の桜の生長状況を調べるため、毎週金曜日～日曜日に、ウェザーニューズのユーザーと共に「全国つぼみ調査」を実施しています。本調査では、つぼみの生長を7段階(“まだ小さく硬い”“先が黄色に”“先が緑に”“半分以上が緑に”“先がピンクに”“花びらが見えた”“花の軸が伸びきった”)で写真と共に報告していただきます。つぼみの現在の状態を細かく把握することで、より高い精度で開花日を予想できるようになります。本調査結果を加味した最新の開花予想は、翌週水曜日に発表します。



桜の開花の目安

※ 桜開花予想の定義について

本プレスリリースでは、開花について以下のように定義しています。

平年 : 1991～2020 年の平均値

- 非常に早い : 基準より 7 日以上早い
- 早い : 基準より 5～6 日早い
- やや早い : 基準より 3～4 日早い
- 並 : 基準との差が 2 日以内
- やや遅い : 基準より 3～4 日遅い
- 遅い : 基準より 5～6 日遅い
- 非常に遅い : 基準より 7 日以上遅い

開花日 : 標本木で 5～6 輪以上の花が咲いた状態となった最初の日
: 施設内の桜の木(複数)の開花がピークを迎える日

満開日 : 標本木で約 80%以上のつぼみが開いた状態となった最初の日
: 施設内の桜の木(複数)の満開がピークを迎える日

気象庁の観測基準と同じです。

独自の取材により、施設管理者などの判断を基準としています。

◆ 各都市の開花予想日 ソメイヨシノ標本木(*はエゾヤマザクラ)

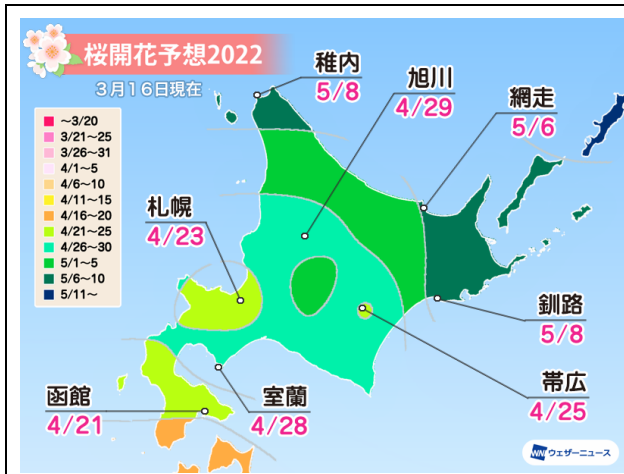
エリア	都市	開花予想日	満開予想日	平年の開花日	昨年の開花日	平年の満開日	昨年の満開日
北海道	札幌	4月23日	4月28日	5月1日	4月22日	5月6日	4月27日
	稚内(*)	5月8日	5月11日	5月13日	5月8日	5月16日	5月11日
	旭川(*)	4月29日	5月2日	5月4日	4月29日	5月7日	5月3日
	網走(*)	5月6日	5月9日	5月10日	5月6日	5月13日	5月7日
	釧路(*)	5月8日	5月11日	5月16日	5月8日	5月19日	5月11日
	帯広(*)	4月25日	4月28日	5月2日	4月24日	5月5日	4月27日
	室蘭	4月28日	5月3日	5月4日	4月27日	5月9日	5月4日
	函館	4月21日	4月25日	4月28日	4月20日	5月2日	4月23日
東北	青森	4月16日	4月20日	4月22日	4月13日	4月26日	4月17日
	秋田	4月9日	4月14日	4月17日	4月4日	4月22日	4月7日
	盛岡	4月13日	4月19日	4月18日	4月9日	4月24日	4月13日
	仙台	4月4日	4月9日	4月8日	3月28日	4月13日	3月31日
	山形	4月7日	4月12日	4月13日	4月2日	4月18日	4月5日
	福島	4月1日	4月5日	4月7日	3月25日	4月11日	3月29日
関東甲信	水戸	3月26日	4月2日	3月30日	3月20日	4月6日	3月30日
	宇都宮	3月26日	4月2日	3月30日	3月20日	4月6日	3月31日
	前橋	3月25日	4月1日	3月29日	3月21日	4月5日	3月28日
	熊谷	3月24日	3月31日	3月27日	3月19日	4月3日	3月29日
	東京	3月17日	3月24日	3月24日	3月14日	3月31日	3月22日
	銚子	3月25日	4月1日	3月30日	3月22日	4月6日	3月28日
	横浜	3月20日	3月27日	3月25日	3月17日	4月1日	3月27日
	長野	4月5日	4月10日	4月11日	3月29日	4月16日	4月1日
北陸	甲府	3月24日	4月1日	3月25日	3月18日	4月2日	3月29日
	新潟	4月5日	4月10日	4月8日	3月29日	4月13日	3月31日
	富山	3月31日	4月5日	4月3日	3月24日	4月8日	3月28日
	金沢	3月30日	4月4日	4月3日	3月23日	4月8日	3月29日
東海	福井	3月29日	4月4日	4月1日	3月22日	4月7日	3月27日
	静岡	3月25日	4月3日	3月24日	3月20日	4月2日	3月28日
	名古屋	3月22日	3月31日	3月24日	3月17日	4月2日	3月28日
	岐阜	3月23日	3月31日	3月25日	3月16日	4月2日	3月27日
近畿	津	3月25日	3月30日	3月29日	3月20日	4月3日	3月25日
	彦根	3月29日	4月5日	4月1日	3月22日	4月8日	3月30日
	京都	3月24日	4月2日	3月26日	3月16日	4月4日	3月26日
	大阪	3月24日	4月1日	3月27日	3月19日	4月4日	3月28日
	神戸	3月25日	4月3日	3月27日	3月24日	4月5日	3月30日
	奈良	3月26日	4月2日	3月28日	3月21日	4月4日	3月30日
中国	和歌山	3月23日	4月2日	3月24日	3月18日	4月3日	3月27日
	岡山	3月25日	4月1日	3月28日	3月20日	4月4日	3月29日
	広島	3月21日	3月30日	3月25日	3月11日	4月3日	3月25日
	松江	3月25日	4月1日	3月29日	3月14日	4月5日	3月27日
	鳥取	3月25日	4月1日	3月29日	3月19日	4月5日	3月29日
四国	下関	3月23日	4月1日	3月26日	3月16日	4月4日	3月26日
	高松	3月24日	4月1日	3月27日	3月15日	4月4日	3月27日
	徳島	3月28日	4月4日	3月28日	3月25日	4月4日	4月1日
	松山	3月22日	4月1日	3月24日	3月15日	4月3日	3月27日
九州	高知	3月21日	3月29日	3月22日	3月15日	3月30日	3月23日
	福岡	3月16日	3月25日	3月22日	3月12日	3月31日	3月22日
	大分	3月24日	4月4日	3月24日	3月18日	4月4日	3月30日
	長崎	3月20日	3月30日	3月23日	3月14日	4月2日	3月23日
	佐賀	3月21日	3月30日	3月24日	3月17日	4月2日	3月24日
	熊本	3月21日	3月31日	3月22日	3月17日	4月1日	3月27日
	宮崎	3月22日	4月1日	3月23日	3月16日	4月2日	3月29日
鹿児島	3月22日	4月1日	3月26日	3月17日	4月5日	3月30日	

◆ 名所の開花予想日

エリア	都道府県	スポット名	開花予想日	満開予想日
北海道	北海道	五稜郭公園	4月21日	4月25日
		二十間道路桜並木	4月30日	5月4日
東北	青森	弘前公園	4月18日	4月23日
	秋田	桧木内川堤のソメイヨシノ	4月17日	4月23日
	岩手	北上展勝地	4月10日	4月18日
	宮城	白石川堤一目千本桜	4月2日日	4月8日
	山形	霞城公園	4月6日	4月14日
	福島	開成山公園	4月4日	4月8日
関東甲信	茨城	平和通り	3月26日	4月5日
	栃木	八幡山公園	3月28日	4月3日
	群馬	楽歩堂前橋公園	3月25日	4月2日
	埼玉	大宮公園	3月22日	3月30日
	東京	上野恩賜公園	3月18日	3月26日
	千葉	千葉公園	3月21日	3月29日
	神奈川	三溪園	3月20日	3月31日
	長野	高遠城址公園	4月2日	4月9日
	山梨	大法師公園	3月26日	4月1日
北陸	新潟	新潟県立鳥屋野潟公園	4月6日	4月11日
	富山	松川べり(松川公園・磯部堤・城址公園)	3月29日	4月4日
	石川	特別名勝兼六園	3月31日	4月5日
	福井	足羽山公園	3月30日	4月4日
東海	静岡	駿府城公園	3月24日	4月4日
	愛知	鶴舞公園	3月22日	3月31日
	岐阜	新境川堤	3月26日	4月4日
	三重	宮川堤	3月24日	4月1日
近畿	滋賀	彦根城	3月28日	4月4日
	京都	嵐山	3月27日	4月4日
	大阪	大阪城公園	3月24日	4月1日
	兵庫	姫路城	3月25日	4月3日
	奈良	郡山城跡	3月25日	4月2日
	和歌山	和歌山城	3月25日	4月2日
中国	岡山	岡山後楽園	3月24日	3月31日
	広島	平和記念公園	3月25日	4月2日
	島根	松江城山公園	3月27日	4月2日
	鳥取	打吹公園	3月26日	3月31日
	山口	香山公園	3月25日	3月31日
四国	香川	特別名勝栗林公園	3月24日	4月1日
	徳島	眉山公園	3月27日	4月2日
	愛媛	松山城山公園	3月24日	4月1日
	高知	高知公園	3月21日	3月28日
九州	福岡	舞鶴公園	3月16日	3月27日
	大分	平和市民公園	3月26日	4月4日
	長崎	立山公園	3月20日	3月28日
	佐賀	小城公園	3月21日	3月29日
	熊本	熊本城	3月20日	3月27日
	宮崎	西都原古墳群	3月23日	4月2日
	鹿児島	甲突川河畔	3月23日	4月3日

※上記の表は、全国 1,000 か所以上のお花見名所から都道府県ごとに 1 か所(北海道は 2 か所)をピックアップしています。

◆ 各エリアの桜開花予想

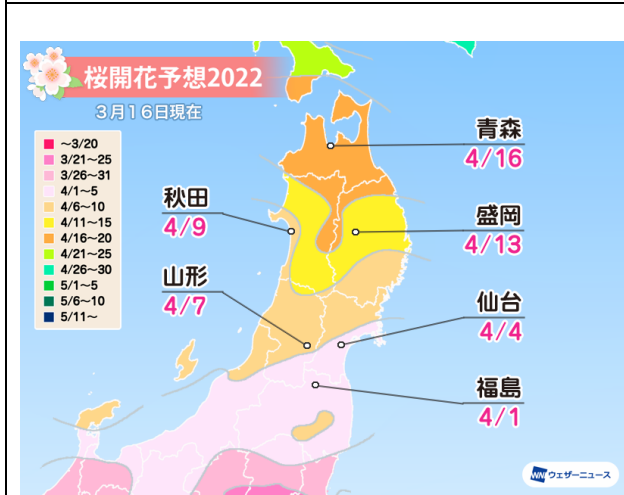


春の高温傾向で開花時期が早まる予想

北海道の桜の開花は平年よりやや早い～非常に早い予想です。昨年と同程度の早さになりそうです。

「全国つぼみ調査」では、ほとんどのつぼみがまだ「小さく硬い」状態でした。過去の傾向から、つぼみに変化がはっきりと見られるのは3月下旬とみられます。4～5月の気温は平年より高く、昨年並から高い予想です。このため、開花時期は平年より早まるとみえています。

4月21日に函館から開花が始まり、5月上旬にかけて開花エリアが広がる見込みです。

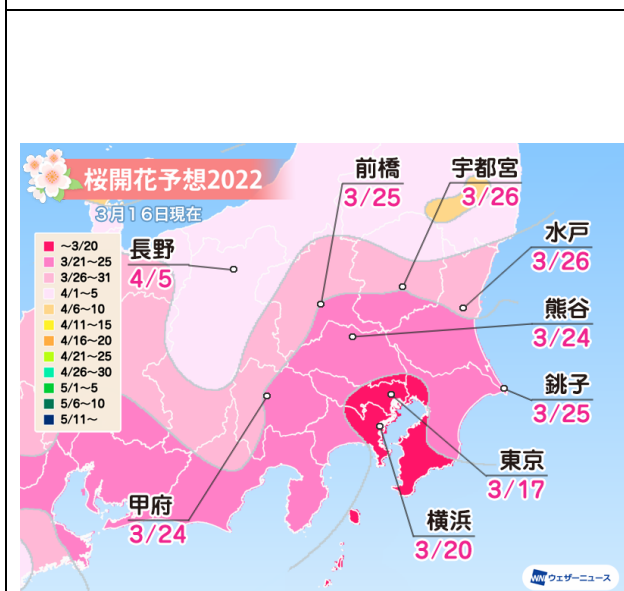


春の高温傾向で開花時期が早まる予想

東北の桜の開花は、昨年より遅れるものの、平年よりやや早い～非常に早い予想です。

「全国つぼみ調査」では、先の色が変化したつぼみが、この1週間で14ポイント増えました。南部からつぼみの生長が順調に進んでいます。3月後半から4月にかけての気温は平年より高い予想です。このため開花時期は昨年ほどではないものの、平年より早まるとみえています。

4月1日に福島から開花が始まり、4月中旬にかけて開花エリアが北部へ広がる見込みです。

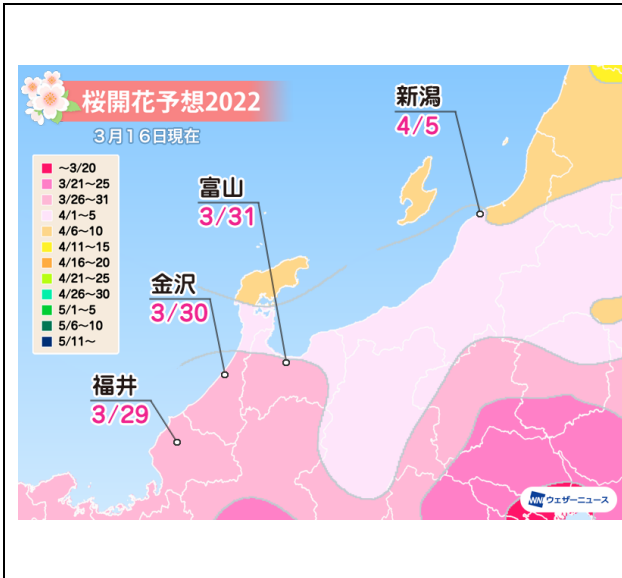


来週にかけて開花ラッシュ！来週末からは満開へ

関東甲信の桜の開花は、昨年より遅れるものの、平年並～非常に早い予想です。

「全国つぼみ調査」では、この1週間で「先が黄色に」や「先が緑に」変化したつぼみが増えて、関東では「半分以上が緑に」や「先がピンクに」変化したつぼみも現れ始めました。つぼみは早いスピードで生長しています。3月後半は一時的な寒の戻りがあるものの、気温は平年より高い傾向で、20℃を超える日もある予想です。つぼみの生長は順調に進んで、関東南部ではいよいよ今週から開花がスタートします。

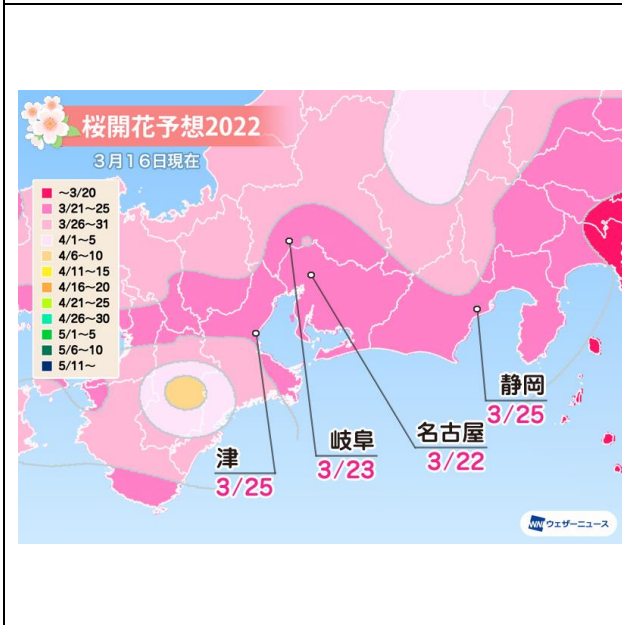
明日3月17日に東京で開花し、関東では来週、開花ラッシュとなります。長野では4月5日に開花する予想です。東京では来週24日に満開を迎え、関東では3月最終週から満開となるところが多い見込みです。



3月29日に福井から開花スタート 4月上旬に満開へ
北陸の桜の開花は、昨年より遅れるものの、平年よりやや早い予想です。

「全国つぼみ調査」では、この1週間で先の色が変化したつぼみが半数近くまで増えました。つぼみは早いスピードで生長しています。3月後半は一時的な寒の戻りがあるものの、気温は平年より高い傾向で、15°Cを超える日もある予想です。4月の気温も平年より高くなる見通しです。つぼみの生長は順調に進んでいきそうです。

3月29日に福井で開花し、4月上旬にかけて開花エリアが広がります。4月上旬に各地で満開を迎える予想です。

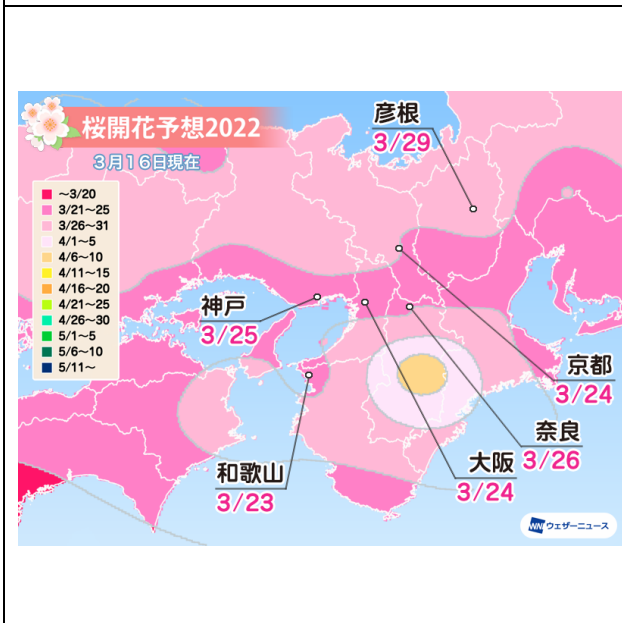


来週は開花ラッシュ！3月最終週から満開へ

東海の桜の開花は、昨年より遅れるものの、平年並～やや早い予想です。

「全国つぼみ調査」では、この1週間で「先が黄色に」や「先が緑に」変化したつぼみが増えて、「半分以上が緑に」や「先がピンクに」変化したつぼみも現れ始めました。つぼみは早いスピードで生長しています。3月後半は一時的な寒の戻りがあるものの、気温は平年より高い傾向で、20°Cを超える日もある予想です。つぼみの生長は順調に進んで、いよいよ来週から開花がスタートします。

3月22日に名古屋で開花し、来週は開花ラッシュとなります。3月最終週から各地で満開を迎える予想です。

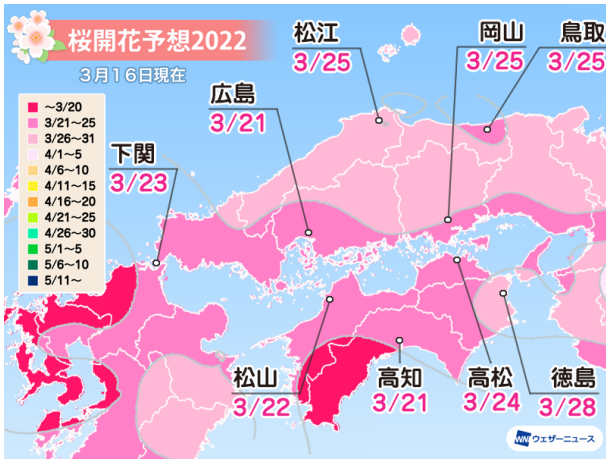


来週は開花ラッシュ！4月上旬に満開へ

近畿の桜の開花は、昨年より遅れるものの、平年並～やや早い予想です。

「全国つぼみ調査」では、この1週間で「先が黄色に」や「先が緑に」変化したつぼみが増えて、「半分以上が緑に」や「先がピンクに」変化したつぼみも現れ始めました。つぼみは早いスピードで生長しています。3月後半は一時的な寒の戻りがあるものの、気温は平年より高い傾向で、20°Cを超える日もある予想です。つぼみの生長は順調に進んで、いよいよ来週から開花がスタートします。

3月23日に和歌山で開花し、来週は開花ラッシュとなります。4月上旬に各地で満開を迎える予想です。

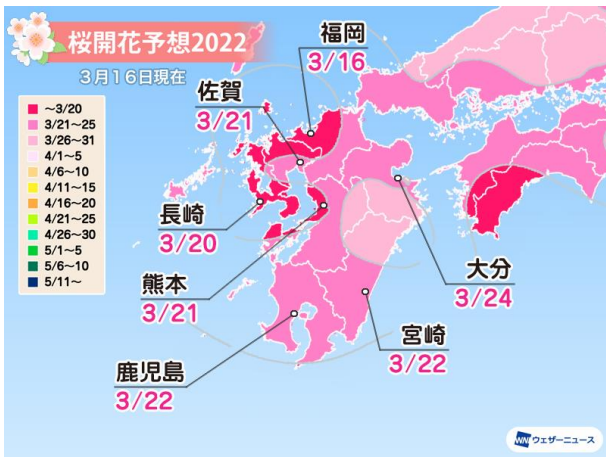


来週は開花ラッシュ！3月最終週から満開へ

中国・四国の桜の開花は、昨年より遅れるものの、平年並〜やや早い予想です。

「全国つぼみ調査」では、この1週間で「先が黄色に」や「先が緑に」変化したつぼみが増えて、「半分以上が緑に」や「先がピンクに」変化したつぼみも現れ始めました。つぼみは早いスピードで生長しています。3月後半は一時的な寒の戻りがあるものの、気温は平年より高い傾向で、20℃を超える日もある予想です。つぼみの生長は順調に進んで、いよいよ来週から開花がスタートします。

3月21日に広島、高知で開花し、来週は開花ラッシュとなります。3月最終週からは各地で満開を迎える予想です。



来週にかけて開花ラッシュ！来週末から満開へ

九州の桜の開花は、昨年より遅れるものの、平年並〜早い予想です。

「全国つぼみ調査」では、この1週間で「先が黄色に」や「先が緑に」変化したつぼみが増えて、「半分以上が緑に」や「先がピンクに」変化したつぼみも現れ始めました。つぼみは早いスピードで生長しています。3月後半は一時的な寒の戻りがあるものの、気温は平年より高い傾向で、20℃を超える日もある予想です。つぼみの生長は順調に進んで、いよいよ今週から開花がスタートします。

本日3月16日に福岡で開花し、来週にかけて開花ラッシュとなります。福岡では来週25日に満開を迎え、3月最終週から満開となるところが多い見込みです。