

**西・東日本の見頃はいつまで？ウェザーニュース「第八回桜開花予想」を発表**  
**西・東日本は今週末にかけて満開ラッシュ、桜前線は北陸・東北へ**  
 ～全国の名所 1,000 か所の開花・満開予想をウェザーニュースアプリ「さくら Ch.」で公開中～

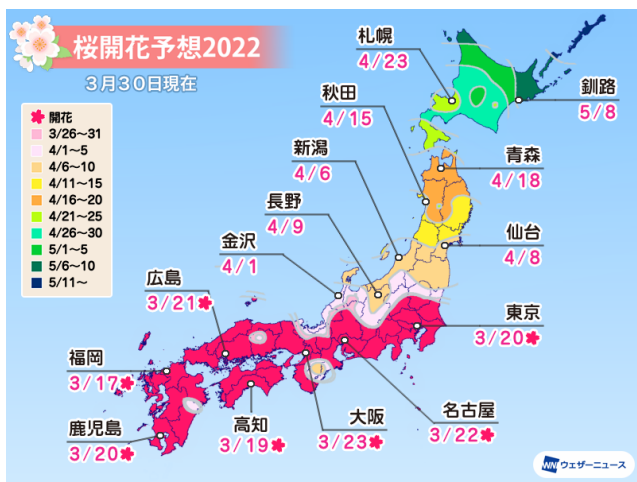
株式会社ウェザーニュース(本社:千葉市美浜区、代表取締役社長:草開 千仁)は、「第八回桜開花予想」を発表しました。27日に福岡、高知、東京で満開となり、西日本や東日本では見頃を迎えています。「全国つぼみ調査」では、先週、西日本と東日本の多くのつぼみが開花し、北陸や東北でも開花に向けてつぼみの生長が進んでいることがわかりました。北陸や長野、東北では、つぼみの生長状況を反映させて、開花予想日を前回 3/23 発表より 2～3 日遅らせています。西日本と東日本では今週満開ラッシュとなり、週末は各地で咲きそろった桜が楽しめそうです。今週中には北陸でも開花が始まり、4月上旬からは東北で、4月下旬からは北海道で開花が始まる見通しです。

全国の名所 1,000 か所以上の開花・満開予想は、ウェザーニュースのアプリやウェブサイトの「さくら Ch.」にて公開しています。なお、第九回桜開花予想は4月6日に発表予定です。

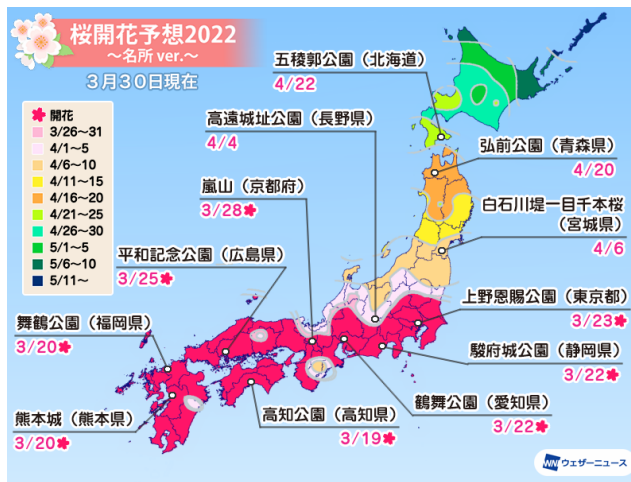
第八回桜開花予想の一般向けサイト	全国の名所 1,000 か所以上の開花・満開予想
ウェザーニュース「第八回桜開花予想」 <a href="https://weathernews.jp/s/topics/202203/290195/">https://weathernews.jp/s/topics/202203/290195/</a>	ウェザーニュース「さくら Ch.」 <a href="https://weathernews.jp/s/sakura/">https://weathernews.jp/s/sakura/</a>

◆ 2022年「第八回桜開花予想」

＜西・東日本は今週末にかけて満開ラッシュ、桜前線は北陸・東北へ＞



各都市の桜開花予想



名所の桜開花予想

2022年の桜の開花は3月17日に福岡から始まり、20日には東京でも開花を迎えました。先週は前半に寒の戻りがあったものの、後半は暖かくなり、各地から続々と開花の便りが届きました。開花の時期は平年並～早いところが多くなっています。

北陸や東北では、記録的な早さで開花した昨年よりペースは遅いものの、開花に向けてつぼみの生長が進んでいます。この先一週間は天気が周期的に変化し気温の変化が大きくなりますが、暖かくなる日が

多い予想です。桜前線は今週中に北陸まで北上し、来週はいよいよ東北でも咲き始めます。北海道には 4 月下旬に桜前線が上陸し、札幌では 4 月 23 日に開花する予想です。東京と福岡では 27 日に満開を迎えました。今週末にかけて西日本と東日本では満開ラッシュとなり、週末は各地で咲きそろった桜が楽しめそうです。

	東日本	北日本
開花時期(平年比)	並～早い	並～非常に早い
開花に影響する時期の 気温傾向(平年比)	4 月: 高い(北陸・長野)	4 月: 高い 5 月: 高い(北海道)

### <第七回(3/23 発表)からの変化点>

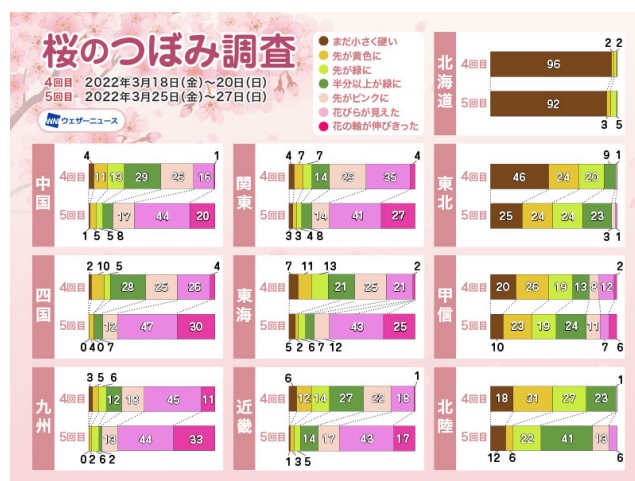
「全国つぼみ調査」の結果から、北陸と長野、東北の開花予想日を 2～3 日遅らせました。

### <「全国つぼみ調査」による桜の生長状況>

4,123 本の桜(うちソメイヨシノ 2,998 本)のつぼみの状態を調べた「全国つぼみ調査」(※)の結果、西日本や東日本では多くのつぼみが開花を迎え、北陸や東北でもつぼみの生長が進んだことがわかりました。

先週は前半に寒の戻りがあったものの、後半は暖かくなりました。西日本や東日本ではつぼみの生長が一気に進み、開花ラッシュとなりました。まだ開花していないつぼみも「花びらが見えた」や「花の軸が伸びきった」状態のつぼみが多く、開花は秒読みです。

北陸や北日本のつぼみは、寒さの影響で生長がやや遅れていますが、「半分以上緑に」以上のランクのつぼみが増加し、「先がピンクに」や「花びらが見えた」つぼみの報告も届き始めました。北海道では引き続き「まだ小さく硬い」つぼみがほとんどですが、「先が黄色に」や「先が緑に」変化したつぼみが見られ始めました。4～5 月の気温は平年より高い予想となっており、これからつぼみの生長が加速していく見込みです。



全国の桜の生長状況

### ※ 「全国つぼみ調査」について

ウェザーニューズでは、全国の桜の生長状況を調べるため、毎週金曜日～日曜日に、ウェザーニューズのユーザーと共に「全国つぼみ調査」を実施しています。本調査では、つぼみの生長を7段階(“まだ小さく硬い”“先が黄色に”“先が緑に”“半分以上が緑に”“先がピンクに”“花びらが見えた”“花の軸が伸びきった”)で写真と共に報告していただきます。つぼみの現在の状態を細かく把握することで、より高い精度で開花日を予想できるようになります。本調査結果を加味した最新の開花予想は、翌週水曜日に発表します。



桜の開花の目安

### ※ 桜開花予想の定義について

本プレスリリースでは、開花について以下のように定義しています。

平年 : 1991～2020年の平均値

非常に早い : 基準より7日以上早い  
 早い : 基準より5～6日早い  
 やや早い : 基準より3～4日早い  
 並 : 基準との差が2日以内  
 やや遅い : 基準より3～4日遅い  
 遅い : 基準より5～6日遅い  
 非常に遅い : 基準より7日以上遅い

開花日 : 標本木で5～6輪以上の花が咲いた状態となった最初の日  
 : 施設内の桜の木(複数)の開花がピークを迎える日

満開日 : 標本木で約80%以上のつぼみが開いた状態となった最初の日  
 : 施設内の桜の木(複数)の満開がピークを迎える日

気象庁の観測基準と同じです。

独自の取材により、施設管理者などの判断を基準としています。

**◆ 各都市の開花予想日 ソメイヨシノ標本木(\*はエゾヤマザクラ)**

エリア	都市	開花予想日	満開予想日	平年の開花日	昨年の開花日	平年の満開日	昨年の満開日
北海道	札幌	4月23日	4月28日	5月1日	4月22日	5月6日	4月27日
	稚内(*)	5月8日	5月11日	5月13日	5月8日	5月16日	5月11日
	旭川(*)	4月29日	5月2日	5月4日	4月29日	5月7日	5月3日
	網走(*)	5月6日	5月9日	5月10日	5月6日	5月13日	5月7日
	釧路(*)	5月8日	5月11日	5月16日	5月8日	5月19日	5月11日
	帯広(*)	4月25日	4月28日	5月2日	4月24日	5月5日	4月27日
	室蘭	4月28日	5月3日	5月4日	4月27日	5月9日	5月4日
東北	函館	4月22日	4月26日	4月28日	4月20日	5月2日	4月23日
	青森	4月18日	4月22日	4月22日	4月13日	4月26日	4月17日
	秋田	4月15日	4月20日	4月17日	4月4日	4月22日	4月7日
	盛岡	4月15日	4月21日	4月18日	4月9日	4月24日	4月13日
	仙台	4月8日	4月13日	4月8日	3月28日	4月13日	3月31日
	山形	4月11日	4月16日	4月13日	4月2日	4月18日	4月5日
関東甲信	福島	4月6日	4月10日	4月7日	3月25日	4月11日	3月29日
	水戸	3月30日	4月6日	3月30日	3月20日	4月6日	3月30日
	宇都宮	3月27日	4月4日	3月30日	3月20日	4月6日	3月31日
	前橋	3月27日	4月3日	3月29日	3月21日	4月5日	3月28日
	熊谷	3月24日	3月31日	3月27日	3月19日	4月3日	3月29日
	東京	3月20日	3月27日	3月24日	3月14日	3月31日	3月22日
	鉦子	3月27日	4月4日	3月30日	3月22日	4月6日	3月28日
	横浜	3月21日	3月28日	3月25日	3月17日	4月1日	3月27日
北陸	長野	4月9日	4月14日	4月11日	3月29日	4月16日	4月1日
	甲府	3月21日	3月28日	3月25日	3月18日	4月2日	3月29日
	新潟	4月6日	4月11日	4月8日	3月29日	4月13日	3月31日
	富山	4月2日	4月7日	4月3日	3月24日	4月8日	3月28日
東海	金沢	4月1日	4月6日	4月3日	3月23日	4月8日	3月29日
	福井	3月31日	4月6日	4月1日	3月22日	4月7日	3月27日
	静岡	3月21日	3月30日	3月24日	3月20日	4月2日	3月28日
	名古屋	3月22日	3月30日	3月24日	3月17日	4月2日	3月28日
近畿	岐阜	3月21日	3月28日	3月25日	3月16日	4月2日	3月27日
	津	3月26日	3月31日	3月29日	3月20日	4月3日	3月25日
	彦根	3月31日	4月7日	4月1日	3月22日	4月8日	3月30日
	京都	3月24日	4月2日	3月26日	3月16日	4月4日	3月26日
	大阪	3月23日	3月30日	3月27日	3月19日	4月4日	3月28日
	神戸	3月25日	4月3日	3月27日	3月24日	4月5日	3月30日
中国	奈良	3月25日	4月1日	3月28日	3月21日	4月4日	3月30日
	和歌山	3月24日	3月29日	3月24日	3月18日	4月3日	3月27日
	岡山	3月26日	3月30日	3月28日	3月20日	4月4日	3月29日
	広島	3月21日	3月29日	3月25日	3月11日	4月3日	3月25日
	松江	3月26日	4月2日	3月29日	3月14日	4月5日	3月27日
四国	鳥取	3月27日	4月3日	3月29日	3月19日	4月5日	3月29日
	下関	3月25日	4月3日	3月26日	3月16日	4月4日	3月26日
	高松	3月24日	4月1日	3月27日	3月15日	4月4日	3月27日
	徳島	3月25日	4月1日	3月28日	3月25日	4月4日	4月1日
九州	松山	3月21日	3月28日	3月24日	3月15日	4月3日	3月27日
	高知	3月19日	3月27日	3月22日	3月15日	3月30日	3月23日
	福岡	3月17日	3月27日	3月22日	3月12日	3月31日	3月22日
	大分	3月23日	4月3日	3月24日	3月18日	4月4日	3月30日
	長崎	3月22日	3月29日	3月23日	3月14日	4月2日	3月23日
	佐賀	3月19日	3月28日	3月24日	3月17日	4月2日	3月24日
	熊本	3月20日	3月28日	3月22日	3月17日	4月1日	3月27日
宮崎	3月18日	3月28日	3月23日	3月16日	4月2日	3月29日	
鹿児島	3月20日	3月30日	3月26日	3月17日	4月5日	3月30日	

**◆ 名所の開花予想日**

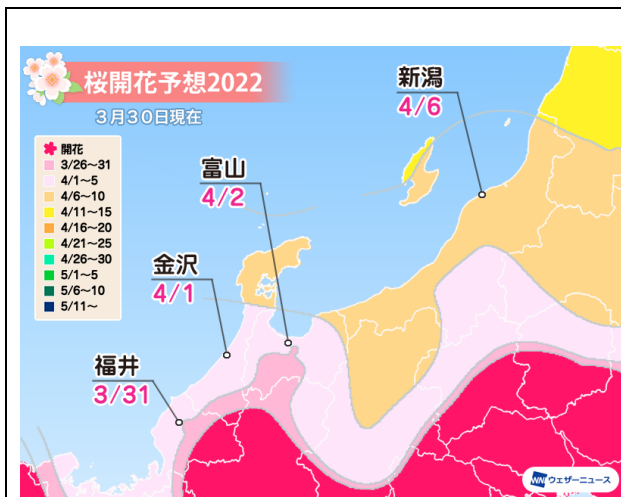
エリア	都道府県	スポット名	開花予想日	満開予想日
北海道	北海道	五稜郭公園	4月22日	4月26日
		二十間道路桜並木	4月30日	5月4日
東北	青森	弘前公園	4月20日	4月25日
	秋田	桧木内川堤のソメイヨシノ	4月21日	4月27日
	岩手	北上展勝地	4月15日	4月23日
	宮城	白石川堤一目千本桜	4月6日	4月12日
	山形	霞城公園	4月10日	4月18日
	福島	開成山公園	4月9日	4月13日
関東甲信	茨城	平和通り	3月31日	4月10日
	栃木	八幡山公園	3月29日	4月5日
	群馬	楽歩堂前橋公園	3月28日	4月5日
	埼玉	大宮公園	3月21日	3月28日
	東京	上野恩賜公園	3月23日	3月27日
	千葉	千葉公園	3月25日	3月28日
	神奈川	三溪園	3月25日	4月3日
	長野	高遠城址公園	4月4日	4月11日
	山梨	大法師公園	3月23日	3月29日
北陸	新潟	新潟県立鳥屋野潟公園	4月7日	4月12日
	富山	松川べり(松川公園・磯部堤・城址公園)	3月31日	4月6日
	石川	特別名勝兼六園	4月2日	4月7日
	福井	足羽山公園	4月1日	4月6日
東海	静岡	駿府城公園	3月22日	4月4日
	愛知	鶴舞公園	3月22日	4月1日
	岐阜	新境川堤	3月25日	4月3日
	三重	宮川堤	3月24日	4月1日
近畿	滋賀	彦根城	3月30日	4月6日
	京都	嵐山	3月28日	4月5日
	大阪	大阪城公園	3月24日	4月1日
	兵庫	姫路城	3月25日	4月3日
	奈良	郡山城跡	3月25日	4月1日
	和歌山	和歌山城	3月25日	3月28日
中国	岡山	岡山後楽園	3月22日	3月31日
	広島	平和記念公園	3月25日	3月31日
	島根	松江城山公園	3月28日	4月3日
	鳥取	打吹公園	3月29日	4月3日
	山口	香山公園	3月25日	3月30日
四国	香川	特別名勝栗林公園	3月24日	4月1日
	徳島	眉山公園	3月28日	4月3日
	愛媛	松山城山公園	3月21日	3月29日
	高知	高知公園	3月19日	3月26日
九州	福岡	舞鶴公園	3月20日	3月27日
	大分	平和市民公園	3月28日	4月2日
	長崎	立山公園	3月18日	3月27日
	佐賀	小城公園	3月22日	4月1日
	熊本	熊本城	3月20日	3月28日
	宮崎	西都原古墳群	3月22日	3月28日
	鹿児島	甲突川河畔	3月22日	4月2日

※上記の表は、全国1,000か所以上のお花見名所から都道府県ごとに1か所(北海道は2か所)をピックアップしています。



### ◆ 各エリアの桜開花予想

 <p><b>桜開花予想2022</b> 3月30日現在</p> <p>★開花 3/26~31 4/1~5 4/6~10 4/11~15 4/16~20 4/21~25 4/26~30 5/1~5 5/6~10 5/11~</p> <p>稚内 5/8 旭川 4/29 網走 5/6 札幌 4/23 釧路 5/8 函館 4/22 室蘭 4/28 帯広 4/25</p> <p>NNNウェザーニュース</p>	<p><b>春の高温傾向で開花時期が早まる予想</b></p> <p>北海道の桜の開花は平年よりやや早い～非常に早い予想です。昨年と同程度の早さになりそうです。</p> <p>「全国つぼみ調査」では、ほとんどのつぼみが「まだ小さく硬い」状態でしたが、「先が黄色に」や「先が緑に」変化したつぼみも現れ始めました。4～5月の気温は平年より高く、昨年並から高い予想です。このため、開花時期は平年より早まるとみえています。</p> <p>4月22日に函館から開花が始まり、5月上旬にかけて開花エリアが広がる見込みです。札幌や函館では4月下旬から満開の桜が楽しめそうです。</p>
 <p><b>桜開花予想2022</b> 3月30日現在</p> <p>★開花 3/26~31 4/1~5 4/6~10 4/11~15 4/16~20 4/21~25 4/26~30 5/1~5 5/6~10 5/11~</p> <p>秋田 4/15 山形 4/11 青森 4/18 盛岡 4/15 仙台 4/8 福島 4/6</p> <p>NNNウェザーニュース</p>	<p><b>いよいよ来週桜前線が到達、4月中旬から満開へ</b></p> <p>東北の桜の開花は平年並～やや早い予想です。寒さの影響でつぼみの生長がやや遅れているため、前回から開花予想日を2～3日遅らせました。</p> <p>「全国つぼみ調査」では、この一週間で半数以上のつぼみが「先が緑に」以上のランクに変化しました。4月の気温は平年より高い予想です。このため、つぼみは生長の遅れを取り戻して、開花時期は平年並かやや早まるとみえています。</p> <p>来週4月6日に福島から開花が始まり、4月中旬にかけて桜前線が北上します。南部では4月中旬から、北部では4月下旬から満開の桜が楽しめそうです。</p>
 <p><b>桜開花予想2022</b> 3月30日現在</p> <p>★開花 3/26~31 4/1~5 4/6~10 4/11~15 4/16~20 4/21~25 4/26~30 5/1~5 5/6~10 5/11~</p> <p>長野 4/9 前橋 3/27★ 宇都宮 3/27★ 水戸 3/30 熊谷 3/24★ 銚子 3/27★ 東京 3/20★ 横浜 3/21★ 甲府 3/21★</p> <p>NNNウェザーニュース</p>	<p><b>今週は満開ラッシュ、見頃は来週いっぱいまで</b></p> <p>関東甲信の桜の開花は3月20日に東京からスタートし、先週は各都市で続々と開花しました。本日30日に水戸で開花し、関東では全ての都市で開花を迎えています。長野は4月9日に開花する予定です。</p> <p>「全国つぼみ調査」では、この一週間で関東の8割以上のつぼみが「先がピンクに」以上のランクに変化して、開花の報告も多く届きました。甲信ではつぼみの生長がやや足踏みし、長野では前回から開花予想日を2日遅らせました。この先一週間は気温の変化が大きくなりますが、暖かい日が多くなる予想で、つぼみの生長や開花は順調に進む見込みです。関東では今週満開ラッシュとなり、週末は各地で咲きそろった桜が楽しめそうです。来週いっぱいは見頃が続く見込みです。</p>



### 今週末に開花、来週後半には満開へ

北陸の桜の開花は、平年並の予想です。寒さの影響でつぼみの生長がやや遅れているため、前回から開花予想日を2~3日遅らせました。

「全国つぼみ調査」では、この一週間で8割以上のつぼみが「先が緑に」以上のランクに変化し、2割近くのつぼみは「先がピンクに」以上のランクに変化しました。この先一週間は気温の変化が大きくなりますが、暖かい日が多い予想で、つぼみの生長は順調に進んでいきそうです。

3月31日に福井で開花し、来週にかけて開花エリアが広がります。来週後半から各地で満開を迎える予想です。

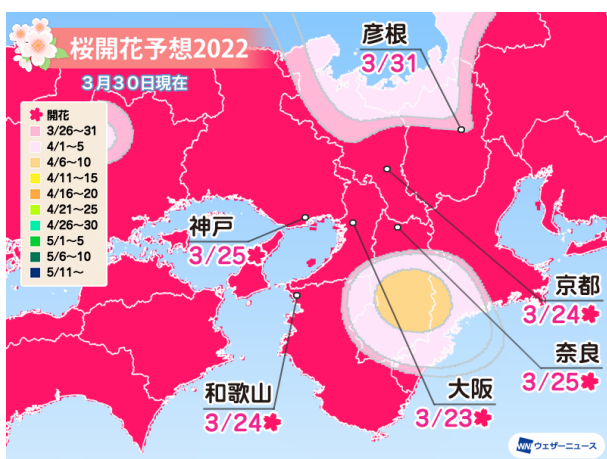


静岡県富士宮市・3月24日 撮影:「桜」さん

### 今週末が見頃ピーク、来週は桜吹雪へ

東海の桜の開花は、3月21日に静岡と岐阜からスタートし、22日には名古屋で開花しました。26日には津で開花し、東海では全ての都市で開花を迎えています。今年は平年並~やや早い開花となりました。

先週は平年並の気温で経過し、桜の開花が進みました。28日には岐阜で満開となり、各地で見頃を迎えています。今週は満開ラッシュとなり、週末は各地で咲きそろった桜が楽しめそうです。来週いっぱいは見頃が続く見込みです。



### 今週は満開ラッシュ、見頃は来週いっぱいまで

近畿の桜の開花は、3月23日に大阪からスタートし、先週は各都市で続々と開花しました。まだ開花していない彦根でも31日に開花する予想です。

「全国つぼみ調査」では、この一週間で7割以上のつぼみが「先がピンクに」以上のランクに変化して、開花の報告も多く届きました。この先一週間は気温の変化が大きくなりますが、暖かい日が多くなる予想で、つぼみの生長や開花は順調に進む見込みです。

本日30日に大阪で満開となり、各地で見頃を迎えています。今週は満開ラッシュとなり、週末は各地で咲きそろった桜が楽しめそうです。来週いっぱいは見頃が続く見込みです。



愛媛県松山市・3月29日 撮影:「ゆうと」さん

**今週末が見頃ピーク、来週は桜吹雪へ**

中国・四国の桜の開花は、3月19日に高知からスタートしました。27日には鳥取で開花し、中国・四国では全ての都市で開花を迎えています。今年は平年並～早い開花となりました。

先週は平年並～高い気温で経過し、桜の開花が進みました。27日には高知、28日には松山で満開となり、各地で見頃を迎えています。今週は満開ラッシュとなり、週末は各地で咲きそろった桜が楽しめそうです。来週いっぱい見頃が続く見込みです。



福岡県福岡市・3月27日  
撮影:「福岡県福岡市中央区の空」さん

**今週末が見頃ピーク、来週は桜吹雪へ**

九州の桜の開花は、3月17日に福岡からスタートしました。23日には大分で開花し、九州では全ての都市で開花を迎えています。今年は平年並～早い開花となりました。先週は平年並の気温で経過し、桜の開花が進みました。

27日には福岡、28日には佐賀、熊本、宮崎、29日には長崎で満開となり、各地で見頃を迎えています。鹿児島と大分も今週中には満開を迎え、週末は各地で咲きそろった桜が楽しめそうです。来週いっぱい見頃が続く見込みです。