

2023年3月15日

**「第六回桜開花予想」を発表、1,100 地点の開花・満開予想をアプリ「ウェザーニュース」で配信  
来週にかけて西・東日本で桜開花ラッシュ！東京都心は来週にも満開へ  
～京都・嵐山は3月24日に開花、東京・上野恩賜公園は24日に満開の見通し～**

株式会社ウェザーニュース(本社:千葉市美浜区、代表取締役社長:草開千仁)は「第六回桜開花予想」を発表しました。

2023年のソメイヨシノの開花は3月14日に東京(靖国神社)からスタートし、2020年と2021年に並んで最も早い開花となりました。今後開花を迎える西日本と東日本の多くの地点も平年より早いか非常に早い開花となる見通しで、記録的な早さとなるところもありそうです。2月末からの高温傾向で桜のつぼみの生長が早く進んでいるため、開花も早まる見込みです。3月中に西日本と北陸を含む東日本のほぼ全域で開花し、東北南部でも咲き始めます。北海道へは4月下旬に桜前線が上陸する予想です。満開も平年より早まる場所が多くなります。東京都心では来週にも満開を迎える予想です。

全国1,100か所のお花見名所の開花予想は、ウェザーニュースのアプリやウェブサイトの「さくら Ch.」からご覧いただけます。なお、第七回桜開花予想は3月22日に発表予定です。

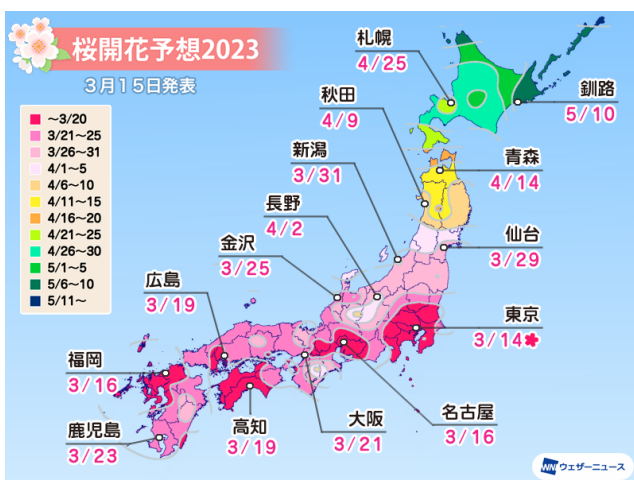
### ポイント

1. 来週にかけて西・東日本で開花ラッシュ！平年より早まる予想で、最早記録を更新するところも
2. 2月末からの高温でつぼみの生長が早いペースで進んでいる
3. 満開も平年より早まる予想。東京都心は来週にも満開へ

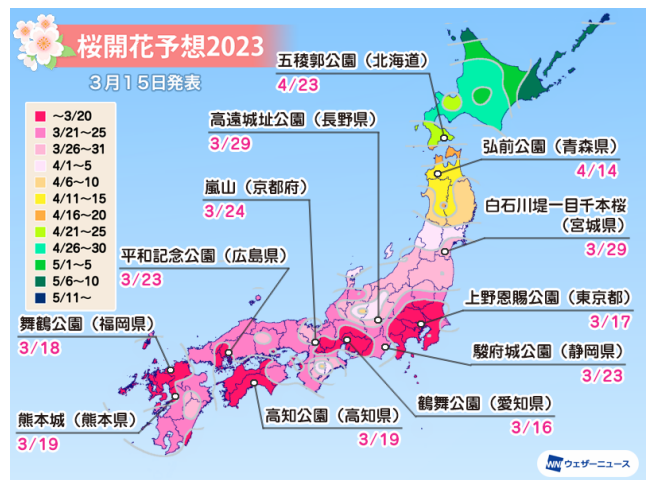
本プレスリリースの素材のダウンロード	全国1,100か所のお花見名所の情報
ウェブ版プレスリリース「第六回桜開花予想」 <a href="https://jp.weathernews.com/news/42919/">https://jp.weathernews.com/news/42919/</a>	ウェザーニュース「さくら Ch.」 <a href="https://weathernews.jp/sakura/">https://weathernews.jp/sakura/</a>

### ◆ 2023年「第六回桜開花予想」

<来週にかけて西・東日本で開花ラッシュ！最早記録を更新するところも>



各都市の桜開花予想



名所の桜開花予想

2023年のソメイヨシノの開花は3月14日に東京からスタートし、東京では2020年と2021年に並んで、1953年の統計開始以来、最も早い開花となりました。15日には岐阜、16日には福岡と横浜、名古屋が続く予想となっています。岐阜と名古屋で予想通り開花すると、最早記録を更新します。今週から来週にかけて西日本と東日本の各地からは続々と開花の便りが届きそうです。

この一週間は平年よりかなり高い気温で経過し、季節を先取りしたような暖かさとなりました。桜のつぼみは早いペースで生長しています。今後の気温も平年より高い傾向です。今週も引き続き平年より暖かくなる予想です。このため、開花に向けてつぼみの生長が一気に進みます。

開花は全国的に平年より早まる予想で、記録的な早さとなるところもあります。昨年と比較しても早く開花するところが多いとみています。西日本と東日本では今週から来週にかけて開花ラッシュとなり、3月中に北陸や東北南部でも咲き始めます。北海道へは4月下旬に桜前線が上陸し、4月23日に函館で開花する予想です。

多くの地点で開花から5～10日前後で満開となり、開花同様、平年より早いか非常に早い満開となる場所が多くなりそうです。東京は3月22日、名古屋は25日、大阪は29日に満開となる予想です。

### <第五回(3/8 発表)からの変化点>

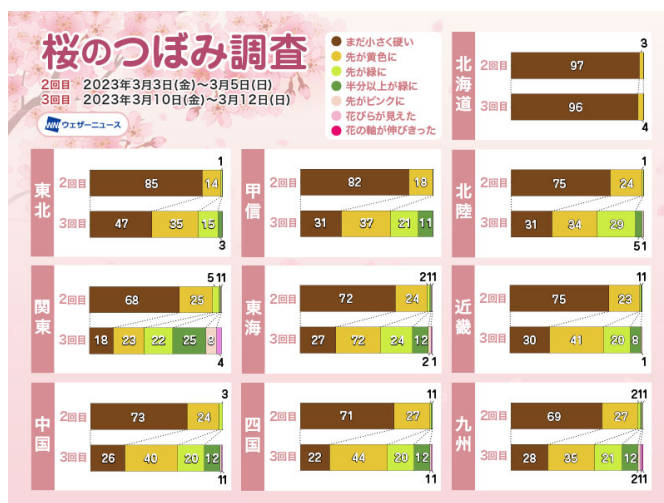
この一週間は季節を先取りしたような暖かい日が続いたことや、「桜のつぼみ調査」によるつぼみの生長状況を反映させ、またこの先も平年より高い気温傾向となることを考慮して、東北～九州で開花予想日を1～4日早めたところがあります。

	西日本	東日本	北日本
開花時期(平年比)	並～非常に早い	並～非常に早い	やや早い～非常に早い
開花に影響する時期の気温傾向(平年比)	高い	高い	やや高い～高い

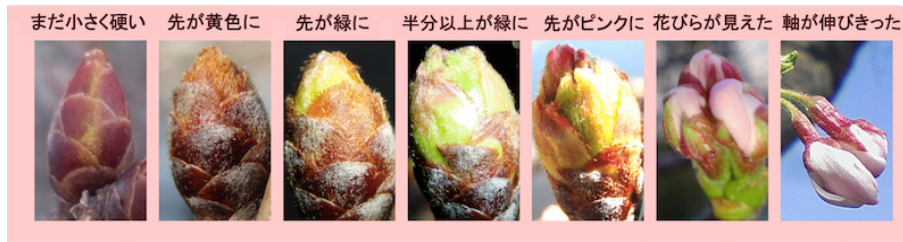
### <「桜のつぼみ調査」によるつぼみの生長状況>

「桜のつぼみ調査」(※)の結果、先週から一気に生長が進んでいることがわかりました。

「先が黄色に」や「先が緑に」、「半分以上緑に」変化したつぼみが大幅に増え、関東から九州では「先がピンクに」や「花びらが見えた」開花まであと少しのつぼみも見られました。先週後半から連日20℃を超えて4月下旬並の暖かさとなった影響で、昨年と比較するとかなり早いペースで生長が進んでいます。この先も平年より暖かい日が多くなる見込みです。つぼみの生長がさらに進んで、西日本と東日本では開花ラッシュとなりそうです。北海道でも少しずつつぼみが生長していて、徐々に変化が現れてくるとみています。



※ 「桜のつぼみ調査」について



つぼみの生長ランク

ウェザーニューズでは、全国の桜の生長状況を調べるため、毎週金曜日～日曜日に、ウェザーニューズのユーザーと共に「桜のつぼみ調査」を実施しています。本調査では、つぼみの生長を 7 段階(“まだ小さく硬い”“先が黄色に”“先が緑に”“半分以上が緑に”“先がピンクに”“花びらが見えた”“花の軸が伸びきった”)で写真と共に報告していただきます。つぼみの現在の状態を細かく把握することで、より高い精度で開花日を予想できるようになります。本調査結果を加味した最新の開花予想は、翌週水曜日に発表します。

※ 本プレスリリースでは、開花について以下のように定義しています。

平年：1991～2020 年の平均値

- 非常に早い : 基準より 7 日以上早い
- 早い : 基準より 5～6 日早い
- やや早い : 基準より 3～4 日早い
- 並 : 基準との差が 2 日以内
- やや遅い : 基準より 3～4 日遅い
- 遅い : 基準より 5～6 日遅い
- 非常に遅い : 基準より 7 日以上遅い

**◆ 各都市の開花予想日 ソメイヨシノ標本木(\*はエゾヤマザクラ)**

エリア	都市	開花予想日	満開予想日	平年開花日	昨年開花日	平年満開日	昨年満開日
北海道	札幌	4月25日	4月29日	5月1日	4月23日	5月6日	4月25日
	稚内(*)	5月9日	5月11日	5月13日	5月6日	5月16日	5月9日
	旭川(*)	4月28日	4月30日	5月4日	4月26日	5月7日	4月28日
	網走(*)	5月4日	5月7日	5月10日	4月27日	5月13日	4月30日
	釧路(*)	5月10日	5月13日	5月16日	5月8日	5月19日	5月10日
	帯広(*)	4月27日	4月29日	5月2日	4月22日	5月5日	4月25日
	室蘭	4月27日	5月2日	5月4日	4月25日	5月9日	4月30日
	函館	4月23日	4月27日	4月28日	4月21日	5月2日	4月25日
東北	青森	4月14日	4月18日	4月22日	4月16日	4月26日	4月20日
	秋田	4月9日	4月13日	4月17日	4月12日	4月22日	4月16日
	盛岡	4月10日	4月16日	4月18日	4月14日	4月24日	4月18日
	仙台	3月29日	4月3日	4月8日	4月8日	4月13日	4月11日
	山形	4月2日	4月6日	4月13日	4月11日	4月18日	4月13日
	福島	3月28日	4月1日	4月7日	4月4日	4月11日	4月8日
関東甲信	水戸	3月20日	3月28日	3月30日	3月30日	4月6日	4月6日
	宇都宮	3月21日	3月29日	3月30日	3月27日	4月6日	4月2日
	前橋	3月21日	3月28日	3月29日	3月27日	4月5日	4月1日
	熊谷	3月18日	3月25日	3月27日	3月24日	4月3日	3月30日
	東京	3月14日	3月22日	3月24日	3月20日	3月31日	3月27日
	銚子	3月22日	3月30日	3月30日	3月27日	4月6日	4月6日
	横浜	3月16日	3月25日	3月25日	3月21日	4月1日	3月28日
	長野	4月2日	4月7日	4月11日	4月9日	4月16日	4月11日
	甲府	3月18日	3月27日	3月25日	3月21日	4月2日	3月28日
北陸	新潟	3月31日	4月5日	4月8日	4月8日	4月13日	4月11日
	富山	3月25日	3月30日	4月3日	4月1日	4月8日	4月6日
	金沢	3月25日	3月30日	4月3日	3月30日	4月8日	4月5日
	福井	3月24日	3月29日	4月1日	3月31日	4月7日	4月6日
東海	静岡	3月22日	3月31日	3月24日	3月21日	4月2日	3月30日
	名古屋	3月16日	3月25日	3月24日	3月22日	4月2日	3月30日
	岐阜	3月15日	3月24日	3月25日	3月21日	4月2日	3月28日
	津	3月24日	3月28日	3月29日	3月26日	4月3日	3月30日
近畿	彦根	3月25日	3月31日	4月1日	3月31日	4月8日	4月6日
	京都	3月21日	3月29日	3月26日	3月24日	4月4日	3月30日
	大阪	3月21日	3月29日	3月27日	3月23日	4月4日	3月30日
	神戸	3月22日	3月29日	3月27日	3月25日	4月5日	4月1日
	奈良	3月21日	3月28日	3月28日	3月25日	4月4日	3月31日
	和歌山	3月19日	3月26日	3月24日	3月24日	4月3日	3月29日
中国	岡山	3月23日	3月29日	3月28日	3月26日	4月4日	3月30日
	広島	3月19日	3月28日	3月25日	3月21日	4月3日	3月29日
	松江	3月22日	3月29日	3月29日	3月26日	4月5日	3月31日
	鳥取	3月22日	3月29日	3月29日	3月27日	4月5日	4月1日
	下関	3月21日	3月29日	3月26日	3月25日	4月4日	4月1日
四国	高松	3月21日	3月29日	3月27日	3月24日	4月4日	3月30日
	徳島	3月24日	3月31日	3月28日	3月25日	4月4日	3月30日
	松山	3月19日	3月29日	3月24日	3月21日	4月3日	3月28日
	高知	3月19日	3月27日	3月22日	3月19日	3月30日	3月27日
九州	福岡	3月16日	3月26日	3月22日	3月17日	3月31日	3月27日
	大分	3月22日	4月1日	3月24日	3月23日	4月4日	4月1日
	長崎	3月19日	3月28日	3月23日	3月22日	4月2日	3月29日
	佐賀	3月20日	3月28日	3月24日	3月19日	4月2日	3月28日
	熊本	3月20日	3月29日	3月22日	3月20日	4月1日	3月28日
	宮崎	3月21日	4月1日	3月23日	3月18日	4月2日	3月28日
	鹿児島	3月23日	4月4日	3月26日	3月20日	4月5日	4月1日

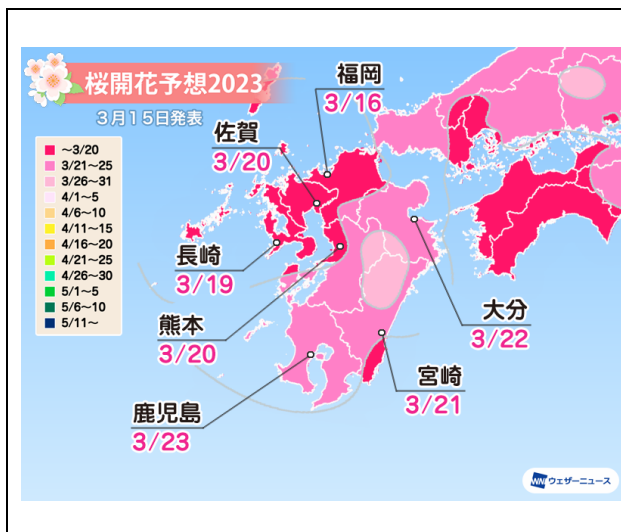
◆ 名所の開花予想日

エリア	都道府県	スポット名	開花予想日	満開予想日
北海道	北海道	五稜郭公園	4月23日	4月27日
		二十間道路桜並木 (エゾヤマザクラ)	4月27日	4月30日
東北	青森	弘前公園	4月14日	4月20日
	秋田	桧木内川堤のソメイヨシノ	4月17日	4月21日
	岩手	北上展勝地	4月10日	4月18日
	宮城	白石川堤一目千本桜	3月29日	4月4日
	山形	霞城公園	4月2日	4月8日
	福島	開成山公園	3月31日	4月5日
関東甲信	茨城	平和通り	3月23日	3月31日
	栃木	八幡山公園	3月22日	3月28日
	群馬	前橋公園	3月22日	3月29日
	埼玉	幸手権現堂桜堤 (県営権現堂公園)	3月18日	3月26日
	東京	上野恩賜公園	3月17日	3月24日
	千葉	千葉公園	3月20日	3月27日
	神奈川	三溪園	3月20日	3月29日
	長野	高遠城址公園 (タカトオコヒガンザクラ)	3月29日	4月4日
	甲府	大法師公園	3月20日	3月26日
	新潟	新潟県立鳥屋野潟公園	4月1日	4月6日
北陸	富山	松川公園	3月21日	3月27日
	石川	特別名勝兼六園	3月27日	4月1日
	福井	足羽山公園	3月25日	3月30日
	静岡	駿府城公園	3月23日	4月2日
東海	愛知	鶴舞公園	3月16日	3月25日
	岐阜	新境川堤	3月19日	3月26日
	三重	宮川堤	3月22日	3月29日
	滋賀	彦根城	3月24日	3月30日
近畿	京都	嵐山	3月24日	3月31日
	大阪	大阪城公園	3月22日	3月30日
	兵庫	姫路城	3月23日	3月31日
	奈良	郡山城跡	3月21日	3月28日
	和歌山	和歌山城	3月21日	3月28日
	岡山	岡山後楽園	3月20日	3月28日
中国	広島	平和記念公園	3月23日	3月30日
	島根	松江城山公園	3月22日	3月29日
	鳥取	打吹公園	3月22日	3月28日
	山口	香山公園	3月23日	3月29日
	香川	特別名勝栗林公園	3月21日	3月29日
四国	徳島	眉山公園	3月25日	3月30日
	愛媛	松山城山公園	3月19日	3月26日
	高知	高知公園	3月19日	3月26日
	福岡	舞鶴公園	3月18日	3月28日
九州	大分	平和市民公園	3月24日	4月2日
	長崎	立山公園	3月18日	3月26日
	佐賀	小城公園	3月18日	3月25日
	熊本	熊本城	3月19日	3月26日
	宮崎	西都原古墳群	3月25日	4月2日
	鹿児島	甲突川河畔	3月25日	4月5日

※ 上記の表は全国約 1,100 か所のお花見名所から都道府県ごとに 1 か所(北海道は 2 か所)をピックアップしています



### ◆ 各エリアの桜開花予想

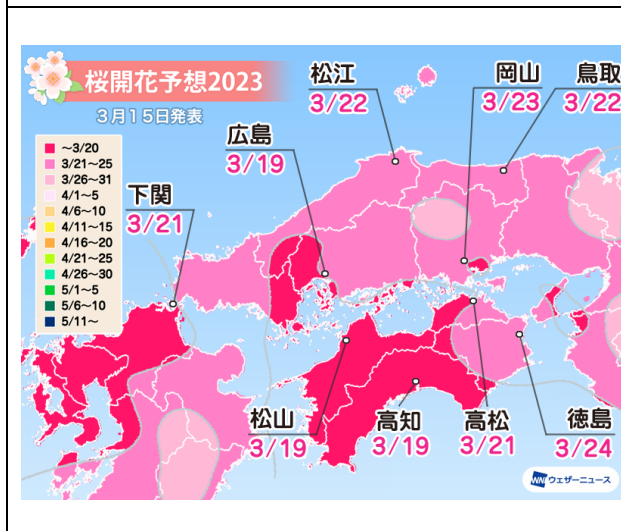


#### 今週 16 日に福岡から開花スタート 平年並～早い予想

九州の桜の開花は平年並～早い予想です。昨年と比較すると、九州南部はやや遅く、北部は同程度かやや早くなります。

「桜のつぼみ調査」では、先の色が変化したつぼみが 7 割を超えて、開花間近のつぼみも見られました。つぼみは早いペースで生長しています。今週も最高気温が 20℃前後まで上がる日があり、4 月中旬並の暖かさとなる予想です。つぼみは順調に生長し、今週から来週にかけて開花ラッシュとなりそうです。

3 月 16 日に福岡で開花し、19 日に長崎、20 日に熊本と佐賀、21 日には宮崎で開花する予想です。満開の時期は平年並～早い見込みで、26 日に福岡、28 日には長崎、佐賀で満開を迎えます。

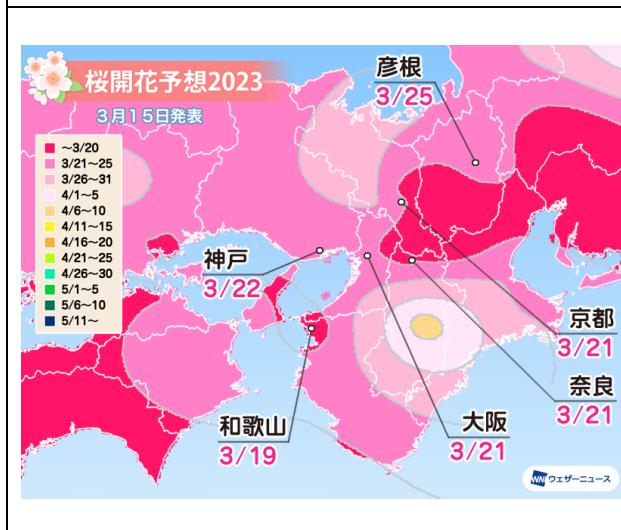


#### 今週末から開花スタート 平年よりやや早い～非常に早い予想

中国・四国の桜の開花は平年よりやや早い～非常に早い予想です。昨年と比較すると同程度～早くなります。

「桜のつぼみ調査」では、先の色が変化したつぼみが 7 割を超えて、開花間近のつぼみも見られました。つぼみは早いペースで生長しています。今週も最高気温が 20℃前後まで上がる日があり、4 月上旬～中旬並の暖かさとなる予想です。つぼみは順調に生長し、いよいよ今週末から開花がスタートします。

3 月 19 日に高知と松山、広島で開花し、21 日に高松と下関で開花する予想です。満開の時期は平年よりやや早い～非常に早い見込みで、27 日に高知、28 日には広島で満開を迎えます。

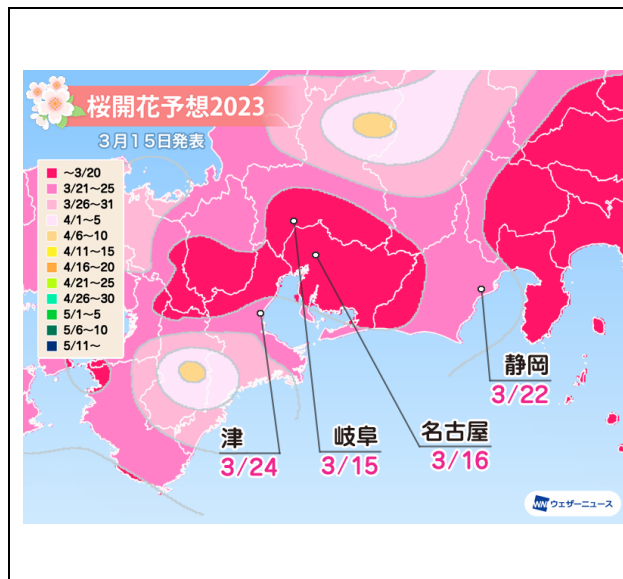


#### 今週末 19 日に和歌山から開花 平年より早いか非常に早い予想

近畿の桜の開花は平年より早いか非常に早い予想です。昨年と比較すると同程度～早くなります。

「桜のつぼみ調査」では、先の色が変化したつぼみが一週間で 45 ポイント増え、7 割となりました。つぼみはかなり早いペースで生長しています。今週も最高気温が 20℃前後まで上がる日があり、4 月上旬～中旬並の暖かさとなる予想です。つぼみは順調に生長し、いよいよ今週末から開花がスタートします。

3 月 19 日に和歌山で開花し、21 日に大阪や京都、奈良で開花する予想です。満開の時期は平年より早いか非常に早い見込みで、26 日に和歌山、28 日には奈良で満開を迎えます。

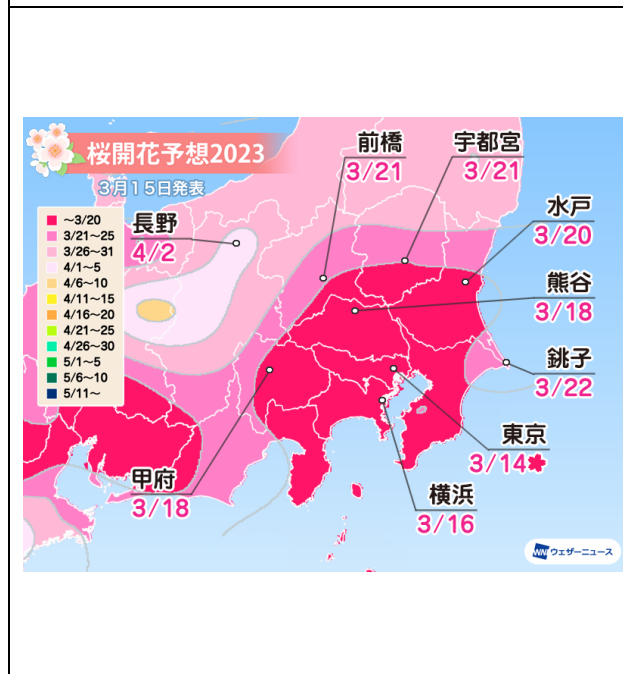


### 今週 15 日に岐阜、16 日に名古屋で開花 最早記録更新か

東海の桜の開花は平年並～非常に早い予想です。昨年と比較すると同程度～早くなります。

「桜のつぼみ調査」では、先の色が変化したつぼみが 7 割を超えて、開花間近のつぼみも見られました。つぼみはかなり早いペースで生長しています。今週も最高気温が 20℃前後まで上がる日があり、4 月上旬～中旬並の暖かさとなる予想です。つぼみは順調に生長し、今週から来週にかけて開花ラッシュとなりそうです。

3 月 15 日に岐阜で開花し、16 日に名古屋、22 日に静岡、24 日には津で開花する予想です。岐阜と名古屋で予想通り咲くと、それぞれ最早記録更新となります。満開の時期は平年並～非常に早い見込みで、24 日に岐阜、25 日に名古屋で満開を迎えます。

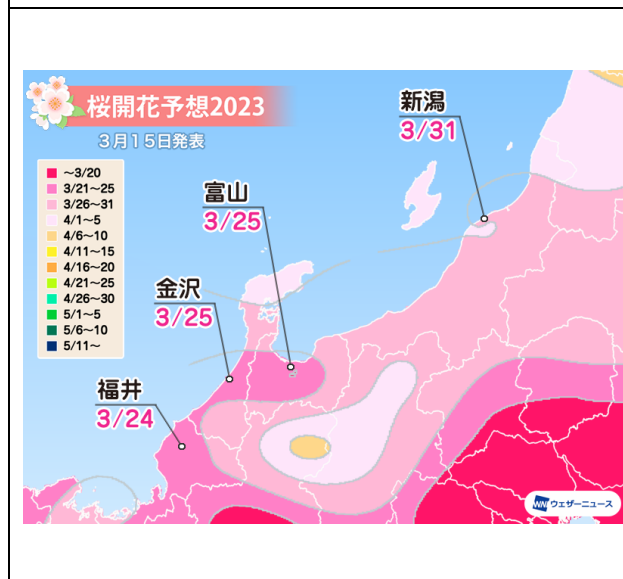


### 来週にかけて開花ラッシュ 平年より非常に早く、最早タイ地点も

関東甲信の桜の開花は 3 月 14 日に東京からスタートし最早タイとなりました。これから開花する地点も平年より非常に早い開花の予想です。昨年と比較するとやや早い～非常に早くなります。

「桜のつぼみ調査」では、先の色が変化したつぼみが関東で 8 割超え、甲信では 7 割近くとなり、関東では開花間近のつぼみも見られました。つぼみはかなり早いペースで生長しています。今週も最高気温が 20℃前後まで上がる日があり、4 月上旬～中旬並の暖かさとなる予想です。つぼみは順調に生長し、今週から来週にかけて開花ラッシュとなります。

東京に続いて 3 月 16 日に横浜、18 日に熊谷と甲府、20 日には水戸で開花する予想です。水戸で予想通り咲くと、最早記録と並びます。満開の時期は平年より早いか非常に早い見込みで、22 日に東京、25 日には横浜と熊谷で満開を迎えます。

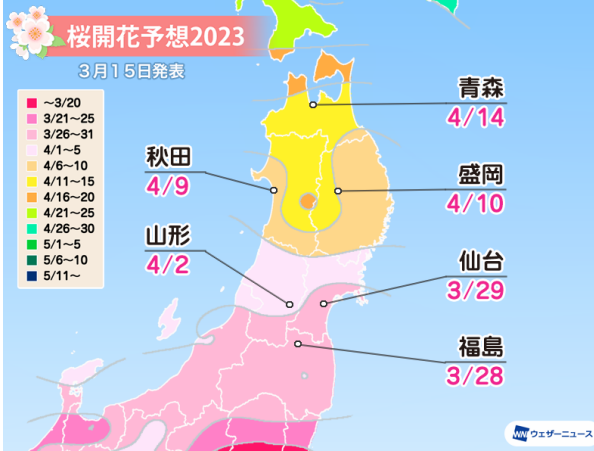
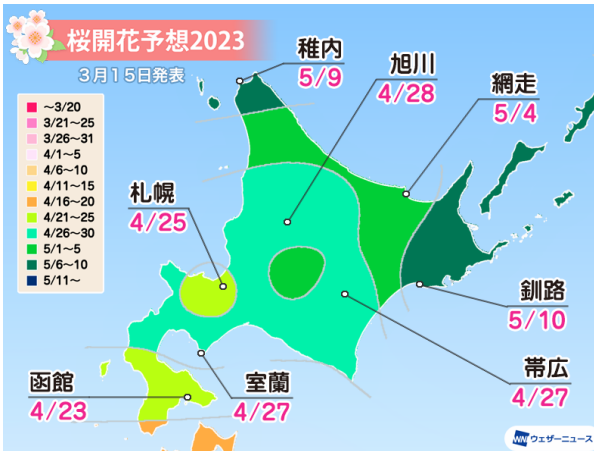


### 来週 3 月 24 日に福井から開花スタート 平年より非常に早い予想

北陸の桜の開花は平年より非常に早い予想です。昨年と比較すると早いか非常に早くなります。

「桜のつぼみ調査」では、先の色が変化したつぼみが一週間で 44 ポイント増え、7 割近くとなりました。つぼみはかなり早いペースで生長しています。今週も最高気温が 20℃前後まで上がる日があり、4 月下旬並の暖かさとなる予想です。つぼみは順調に生長し、早くも来週末から開花がスタートします。

3 月 24 日に福井で開花し、25 日に金沢と富山、31 日には新潟で開花する予想です。満開の時期は平年より非常に早い見込みで、3 月 29 日に福井、30 日に金沢と富山、4 月 5 日に新潟で満開を迎えます。

 <p><b>桜開花予想2023</b> 3月15日発表</p> <p>青森 4/14 盛岡 4/10 仙台 3/29 福島 3/28 秋田 4/9 山形 4/2</p>	<p><b>3月28日に福島から開花スタート 平年より非常に早い予想</b></p> <p>東北の桜の開花は平年より非常に早い予想です。昨年と比較すると北部では同程度かやや早く、南部では非常に早くなります。「桜のつぼみ調査」では、先の色が変化したつぼみが一週間で38ポイント増え、5割を超えました。つぼみはかなり早いペースで生長しています。今週も最高気温が15℃前後まで上がる日があり、4月上旬～中旬並の暖かさとなる予想です。南部では20℃近くまで上がる日もありそうです。4月の気温も平年より高くなる傾向です。暖かさに促されて、つぼみの生長が加速しそうです。</p> <p>3月28日に福島で開花し、29日に仙台が続きます。4月中旬にかけて東北北部へと開花エリアが広がっていく見通しです。満開の時期は平年より非常に早い見込みで、4月1日に福島、3日に仙台、18日には青森でも満開を迎えます。</p>
 <p><b>桜開花予想2023</b> 3月15日発表</p> <p>札幌 4/25 室蘭 4/27 函館 4/23 稚内 5/9 旭川 4/28 網走 5/4 釧路 5/10 帯広 4/27</p>	<p><b>4月23日に函館から開花スタート 平年より早まる予想</b></p> <p>北海道の桜の開花は平年よりやや早い～非常に早い予想です。開花が早かった昨年と比較すると同程度か遅くなります。「桜のつぼみ調査」では、ほとんどのつぼみが「まだ小さく硬い」状態でしたが、「先が黄色に」変化したつぼみも見られ、桜のつぼみの生長が少しずつ始まっています。</p> <p>4月の気温は平年より高く、5月は平年よりやや高くなる傾向です。今後つぼみの生長が加速していきそうです。</p> <p>桜前線は4月下旬に道南に到達し、5月にかけて道北や道東へ北上していきます。函館では4月23日に、札幌では25日に開花する予想です。全国で最も開花が遅い釧路方面も5月上旬に咲き始めて、桜前線はゴールへと向かいます。満開の時期は平年より早いか非常に早い見込みで、4月27日に函館、29日には札幌と帯広で満開を迎えます。</p>

◇ 参考: 桜開花予想の定義

開花日: 標本木で5~6輪以上の花が咲いた状態となった最初の日

施設内の桜の木(複数)の開花がピークを迎える日

満開日: 標本木で約80%以上のつぼみが開いた状態となった最初の日

施設内の桜の木(複数)の満開がピークを迎える日

※ 気象庁の観測基準と同じです。

※ 独自の取材により、施設管理者などの判断を基準としています。



#### ◇ 参考:桜開花予想の手法

ウェザーニューズでは、これまでに「さくらプロジェクト」に寄せられた 200 万通以上の桜のレポートおよび桜の名所への独自取材をして得られた実況データを統計的に分析し、実況気温・予想気温のデータをもとに開花日を予測しています。

##### (1) 桜レポートの分析

ウェザーニューズでは、全国各地の一般の方(ウェザーリポーター)と“つぼみ”の段階から桜の生長を見守り、桜の開花状況を観察する取り組み「さくらプロジェクト」を 2004 年以降、毎年実施しています。全国各地から届くレポートから桜の生長状況を把握し、開花予想に反映しています。

##### (2) 全国約 1,100 か所の桜の名所への取材データ

ウェザーニューズでは、全国の桜の名所約 1,100 か所に電話などで独自に取材を行い、桜の生長状況や開花状況を調査しています。取材で得られる調査結果を統計的に分析し、開花予想に反映しています。

##### (3) 近年の統計データを分析

桜の開花予想を算出する際、統計データが分析の基本データとなります。通常、桜の開花予想には過去 30~50 年程度の統計データを使用しますが、昨今の平均気温の上昇傾向により、長期の統計データでは正確な開花予想の算出が難しくなってきました。ウェザーニューズでは、気温が上昇傾向にある過去 20 年間の統計データを基本データとして使用し、各地点の開花予想を算出しています。また、近年の急激な温暖化を考慮するために過去 10 年の統計データも参考にして分析を行っています。

##### (4) 最新の気象データをもとに気温の推移と開花予想を算出

桜の開花には、前年からの気温が大きく関係します。桜の順調な開花には、つぼみの生長を促す春の暖かさに加え、つぼみが休眠打破するために、前年の秋から冬にかけての寒さも必要です。また、開花のタイミングは 2 月後半から 3 月の気温に大きく影響されます。2 月後半から 3 月の気温が高く、春の訪れが早いほど桜のつぼみの生長は促進され、開花が早まる傾向にあります。一方、開花直前の時期に寒の戻りがあると、寒さが強まった日数だけ開花日が遅れることがあります。寒の戻りによる開花の遅れは、開花時期直前の「桜のつぼみ調査」や独自週間予報等から予測に反映しています。