

桜前線が記録的な早さで北上 ウェザーニュース「第八回桜開花予想」を発表
西・東日本の桜は見頃ピーク！桜前線は来週にも東北北部へ
 ～全国の名所 1,100 か所の開花・満開予想をウェザーニュースアプリ「さくら Ch.」で公開～

株式会社ウェザーニュース(本社:千葉市美浜区、代表取締役社長:草開千仁)は「第八回桜開花予想」を発表しました。

2023年のソメイヨシノの開花は3月14日に東京(靖国神社)からスタートし、先週から今週にかけては西日本と東日本で満開ラッシュとなっています。2月末からの高温の影響で、各地で平年よりも早い開花となっており、開花の最早記録を更新した地点もありました。桜前線は記録的な早さで北上し、来週には東北北部へ到達します。北海道へは4月中旬に桜前線が上陸する予想です。

開花が早かった関東南部の桜は見頃終盤で、今週末は天気が崩れる可能性があるため、今週いっぱいで見納めとなりそうです。西日本や北陸、東北南部などの満開を迎えたばかりの桜は来週も見頃が続きます。

全国 1,100 か所のお花見名所の開花予想は、ウェザーニュースのアプリやウェブサイトの「さくら Ch.」からご覧いただけます。なお、第九回桜開花予想は4月5日に発表予定です。

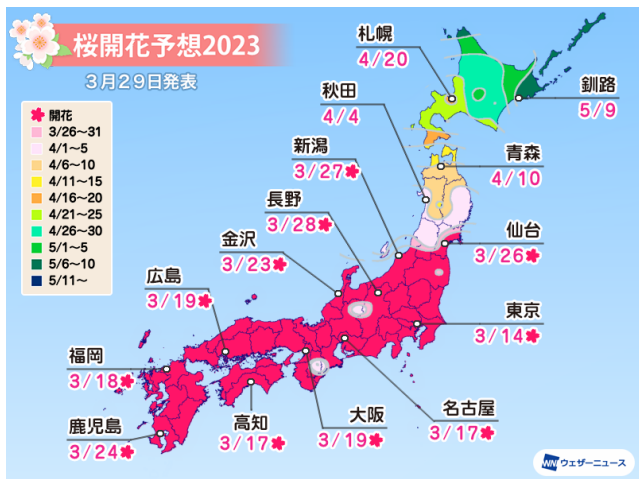
✓ポイント

1. 桜前線は記録的な早さで北上中、来週には早くも東北北部へ
2. 北陸、東北南部は満開ラッシュ
3. 関東南部の桜は見頃終盤、今週いっぱいで見納め

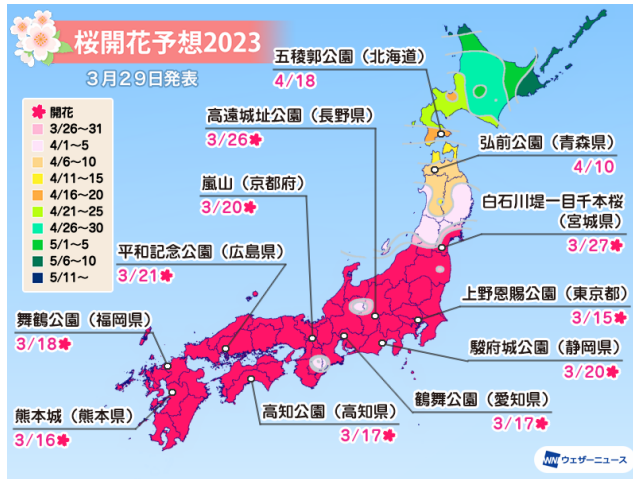
本プレスリリースの素材のダウンロード	全国 1,100 か所のお花見名所の情報
ウェブ版プレスリリース「第八回桜開花予想」 https://jp.weathernews.com/news/43017/	ウェザーニュース「さくら Ch.」 https://weathernews.jp/sakura/

◆ 2023年「第八回桜開花予想」

<桜前線は記録的な早さで北上中、来週には早くも東北北部へ>



各都市の桜開花予想



名所の桜開花予想

桜前線は記録的な早さで北上し、現在東北南部まで到達しています。3月24日に福島で、26日には仙台で開花し、いずれも開花日の最早記録を更新しました。東北北部も開花を目前に控えており、平年よりも10日以上早い開花となりそうです。今後の天気は周期的に変化するものの、晴れる日が多くなる予想です。期間を通してみると気温は平年よりも高くなり、つぼみの生長は一気に進みます。4月2日に山形、4日に秋田、5日に盛岡、10日に青森と、4月上旬に続々と開花を迎える予想です。いずれも開花日の最早記録を更新する、または並ぶ早さとなります。開花から5日前後で満開となり、東北北部では4月中旬に満開の桜を楽しめそうです。北海道へは4月中旬に桜前線が上陸し、4月18日に函館、20日に札幌で開花する予想です。全国で最も開花の遅い釧路でも5月9日に開花を迎える予想です。

＜関東南部の桜は今週いっぱいで見納め 北陸と東北南部は満開ラッシュ＞

今年の桜の開花は平年より早いところが多く、1953年の統計開始以来最も早い開花を記録した地点や最早記録タイで開花した地点もありました。西日本や東日本では先週から今週にかけて次々と満開を迎え、今が見頃のピークとなっています。この先の天気は周期的に変化する予想です。週末は低気圧や前線の影響で天気が崩れる可能性があり、関東南部などの満開になってから時間が経った桜は散ってしまうかもしれません。お花見は早めがおすすです。北陸、東北南部では満開ラッシュとなっており、来週もお花見を楽しめそうです。

＜第七回(3/22 発表)からの変化点＞

「桜のつぼみ調査」によるつぼみの生長状況を反映させ、東北北部と北海道の道南、道央で開花予想日を4~5日早めました。また、最新の5月の気温傾向が前回予想時よりも高温傾向となったため、北海道の道北、道東では開花予想日を1日早めています。

	北日本
開花時期(平年比)	早い~非常に早い
開花に影響する時期の気温傾向(平年比)	高い

＜「桜のつぼみ調査」によるつぼみの生長状況＞

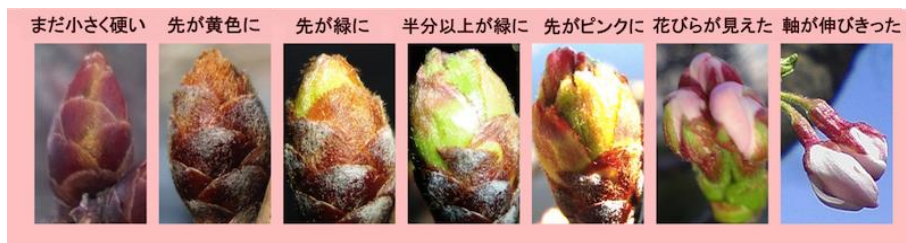
「桜のつぼみ調査」(※)の結果、甲信と北陸、東北では開花が近いつぼみが大きく増えて、北海道でも先の色が変化したつぼみが少しずつ増えていることがわかりました。

甲信では「先がピンクに」以上のランクに変化したつぼみが7割近くに達し、北陸では8割を超えました。東北でも「先がピンクに」以上のランクのつぼみが前回の4%から45%に増加し、開花が近い桜が増えています。先週、東北南部では開花が始まりましたが、北部の開花もうすぐです。北海道でも「先が黄色に」以上のランクに変化したつぼみが前回の9%から24%に増えて、着実に生長が進んでいます。



※ 「桜のつぼみ調査」について

ウェザーニューズでは、全国の桜の生長状況を調べるため、毎週金曜日～日曜日に、ウェザーニューズのユーザーと共に「桜のつぼみ調査」を実施しています。本調査では、つぼみの生長を 7 段階(“まだ小さく硬い”“先が黄色に”“先が緑に”“半分以上が緑に”“先がピンクに”“花びらが見えた”“花の軸が伸びきった”)で写真と共に報告していただきます。つぼみの現在の状態を細かく把握することで、より高い精度で開花日を予想できるようになります。本調査結果を加味した最新の開花予想は、翌週水曜日に発表します。



つぼみの生長ランク

※ 本プレスリリースでは、開花について以下のように定義しています。

平年：1991～2020 年の平均値

- 非常に早い : 基準より 7 日以上早い
- 早い : 基準より 5～6 日早い
- やや早い : 基準より 3～4 日早い
- 並 : 基準との差が 2 日以内
- やや遅い : 基準より 3～4 日遅い
- 遅い : 基準より 5～6 日遅い
- 非常に遅い : 基準より 7 日以上遅い

◆ 各都市の開花予想日 ソメイヨシノ標本木(*はエゾヤマザクラ)

エリア	都市	開花	満開	平年開花	昨年開花	平年満開	昨年満開
北海道	札幌	4月20日	4月24日	5月1日	4月23日	5月6日	4月25日
	稚内(*)	5月8日	5月10日	5月13日	5月6日	5月16日	5月9日
	旭川(*)	4月27日	4月29日	5月4日	4月26日	5月7日	4月28日
	網走(*)	5月3日	5月6日	5月10日	4月27日	5月13日	4月30日
	釧路(*)	5月9日	5月12日	5月16日	5月8日	5月19日	5月10日
	帯広(*)	4月26日	4月28日	5月2日	4月22日	5月5日	4月25日
	室蘭	4月26日	5月1日	5月4日	4月25日	5月9日	4月30日
	函館	4月18日	4月22日	4月28日	4月21日	5月2日	4月25日
東北	青森	4月10日	4月14日	4月22日	4月16日	4月26日	4月20日
	秋田	4月4日	4月8日	4月17日	4月12日	4月22日	4月16日
	盛岡	4月5日	4月11日	4月18日	4月14日	4月24日	4月18日
	仙台	3月26日(最早記録)	3月31日	4月8日	4月8日	4月13日	4月11日
	山形	4月2日	4月6日	4月13日	4月11日	4月18日	4月13日
	福島	3月24日(最早記録)	3月28日(最早記録)	4月7日	4月4日	4月11日	4月8日
関東甲信	水戸	3月20日(最早タイ)	3月27日(最早記録)	3月30日	3月30日	4月6日	4月6日
	宇都宮	3月20日	3月31日	3月30日	3月27日	4月6日	4月2日
	前橋	3月18日(最早記録)	3月24日(最早記録)	3月29日	3月27日	4月5日	4月1日
	熊谷	3月17日(最早タイ)	3月26日	3月27日	3月24日	4月3日	3月30日
	東京	3月14日(最早タイ)	3月22日	3月24日	3月20日	3月31日	3月27日
	銚子	3月22日	3月30日	3月30日	3月27日	4月6日	4月6日
	横浜	3月15日(最早タイ)	3月25日	3月25日	3月21日	4月1日	3月28日
	長野	3月28日(最早記録)	4月2日	4月11日	4月9日	4月16日	4月11日
	甲府	3月17日(最早タイ)	3月24日	3月25日	3月21日	4月2日	3月28日
北陸	新潟	3月27日(最早記録)	4月1日	4月8日	4月8日	4月13日	4月11日
	富山	3月22日(最早記録)	3月27日(最早記録)	4月3日	4月1日	4月8日	4月6日
	金沢	3月23日(最早タイ)	3月29日	4月3日	3月30日	4月8日	4月5日
	福井	3月22日(最早タイ)	3月27日(最早タイ)	4月1日	3月31日	4月7日	4月6日
東海	静岡	3月19日	3月29日	3月24日	3月21日	4月2日	3月30日
	名古屋	3月17日(最早タイ)	3月27日(最早タイ)	3月24日	3月22日	4月2日	3月30日
	岐阜	3月16日(最早タイ)	3月23日(最早記録)	3月25日	3月21日	4月2日	3月28日
	津	3月22日	3月27日	3月29日	3月26日	4月3日	3月30日
近畿	彦根	3月23日	3月31日	4月1日	3月31日	4月8日	4月6日
	京都	3月17日	3月24日(最早記録)	3月26日	3月24日	4月4日	3月30日
	大阪	3月19日(最早タイ)	3月27日	3月27日	3月23日	4月4日	3月30日
	神戸	3月24日	3月31日	3月27日	3月25日	4月5日	4月1日
	奈良	3月20日(最早タイ)	3月27日	3月28日	3月25日	4月4日	3月31日
	和歌山	3月20日	3月25日(最早記録)	3月24日	3月24日	4月3日	3月29日
中国	岡山	3月22日	3月27日(最早記録)	3月28日	3月26日	4月4日	3月30日
	広島	3月19日	3月28日	3月25日	3月21日	4月3日	3月29日
	松江	3月20日	3月27日(最早タイ)	3月29日	3月26日	4月5日	3月31日
	鳥取	3月19日(最早タイ)	3月24日(最早記録)	3月29日	3月27日	4月5日	4月1日
	下関	3月22日	3月30日	3月26日	3月25日	4月4日	4月1日
四国	高松	3月22日	3月30日	3月27日	3月24日	4月4日	3月30日
	徳島	3月23日	3月29日	3月28日	3月25日	4月4日	3月30日
	松山	3月18日	3月28日	3月24日	3月21日	4月3日	3月28日
	高知	3月17日	3月24日	3月22日	3月19日	3月30日	3月27日
九州	福岡	3月18日	3月26日	3月22日	3月17日	3月31日	3月27日
	大分	3月24日	4月3日	3月24日	3月23日	4月4日	4月1日
	長崎	3月21日	3月29日	3月23日	3月22日	4月2日	3月29日
	佐賀	3月22日	4月1日	3月24日	3月19日	4月2日	3月28日
	熊本	3月22日	4月1日	3月22日	3月20日	4月1日	3月28日
	宮崎	3月19日	3月29日	3月23日	3月18日	4月2日	3月28日
鹿児島	3月24日	4月5日	3月26日	3月20日	4月5日	4月1日	

◆ 名所の開花予想日

エリア	都道府県	スポット名	開花	満開
北海道	北海道	五稜郭公園	4月18日	4月22日
		二十間道路桜並木 (エゾヤマザクラ)	4月26日	4月29日
東北	青森	弘前公園	4月10日	4月16日
	秋田	桧木内川堤のソメイヨシノ	4月12日	4月16日
	岩手	北上展勝地	4月5日	4月13日
	宮城	白石川堤一目千本桜	3月27日	4月2日
	山形	霞城公園	4月2日	4月8日
	福島	開成山公園	3月28日	4月2日
関東甲信	茨城	平和通り	3月21日	3月28日
	栃木	八幡山公園	3月22日	3月29日
	群馬	前橋公園	3月20日	3月27日
	埼玉	幸手権現堂桜堤 (県営権現堂公園)	3月19日	3月25日
	東京	上野恩賜公園	3月15日	3月24日
	千葉	千葉公園	3月18日	3月24日
	神奈川	三溪園	3月16日	3月26日
	長野	高遠城址公園 (タカトオコヒガンザクラ)	3月26日	4月3日
	甲府	大法師公園	3月20日	3月27日
	新潟	新潟県立鳥屋野潟公園	3月27日	4月1日
北陸	富山	松川公園	3月22日	3月27日
	石川	特別名勝兼六園	3月23日	3月29日
	福井	足羽山公園	3月23日	3月26日
	静岡	駿府城公園	3月20日	3月30日
東海	愛知	鶴舞公園	3月17日	3月27日
	岐阜	新境川堤	3月20日	3月27日
	三重	宮川堤	3月22日	3月27日
	滋賀	彦根城	3月23日	3月29日
近畿	京都	嵐山	3月20日	3月25日
	大阪	大阪城公園	3月19日	3月27日
	兵庫	姫路城	3月22日	3月30日
	奈良	郡山城跡	3月22日	3月29日
	和歌山	和歌山城	3月21日	3月27日
	岡山	岡山後楽園	3月22日	3月27日
中国	広島	平和記念公園	3月21日	3月28日
	島根	松江城山公園	3月22日	3月25日
	鳥取	打吹公園	3月20日	3月27日
	山口	香山公園	3月22日	3月29日
	香川	特別名勝栗林公園	3月22日	4月1日
四国	徳島	眉山公園	3月22日	3月24日
	愛媛	松山城山公園	3月18日	3月26日
	高知	高知公園	3月17日	3月24日
	福岡	舞鶴公園	3月18日	3月27日
九州	大分	平和市民公園	3月24日	4月3日
	長崎	立山公園	3月21日	3月25日
	佐賀	小城公園	3月17日	3月27日
	熊本	熊本城	3月16日	3月27日
	宮崎	西都原古墳群	3月24日	4月1日
	鹿児島	甲突川河畔	3月27日	4月7日

※ 上記の表は全国約 1,100 か所のお花見名所から都道府県ごとに 1 か所(北海道は 2 か所)をピックアップしています

◆ 各エリアの桜開花予想


長崎県・3月27日
撮影:「もも」さん

今週は満開ラッシュ 来週いっぱいは見頃が続く予想

九州の桜の開花は3月18日に福岡からスタートしました。先週24日には鹿児島と大分で開花し、九州では全ての都市で開花を迎えています。今年は平年並かやや早い開花となりました。

先週は気温の変化が大きくなったものの、期間を通してみると平年より高い気温で経過し、桜の開花が進みました。

26日に福岡で満開となり、各地で見頃を迎え始めています。今週は満開ラッシュとなり、各地で咲きそろった桜が楽しめそうです。開花が遅かった鹿児島と大分でも来週には満開を迎え、来週いっぱいは見頃が続く予想です。



高知県・3月28日
撮影:「めぐ」さん

中国・四国の桜は見頃ピーク 来週いっぱいまで続く予想

中国・四国の桜の開花は3月17日に高知からスタートし、19日に広島で開花しました。先週23日には徳島で開花し、中国・四国では全ての都市で開花を迎えています。今年は平年より4~10日早い開花となりました。

先週は気温の変化が大きくなったものの、期間を通してみると平年より高い気温で経過し、桜の開花が進みました。

24日に高知と鳥取で満開となり、鳥取では統計開始以来最も早い満開日を記録しました。現在見頃のピークを迎えており、各地で咲きそろった桜が楽しめます。来週いっぱいは見頃が続く予想です。



京都府・3月27日
撮影:「やっぴー」さん

近畿の桜は見頃ピーク 来週いっぱいまで続く予想

近畿の桜の開花は3月17日に京都からスタートし、19日に大阪で開花しました。先週24日には神戸で開花し、近畿では全ての都市で開花を迎えています。今年は平年より4~9日早い開花となりました。

先週は気温の変化が大きくなったものの、期間を通してみると平年より高い気温で経過し、桜の開花が進みました。

24日に京都、25日に和歌山で満開となり、それぞれ統計開始以来最も早い満開日を記録しました。現在見頃のピークを迎えており、各地で咲きそろった桜が楽しめます。来週いっぱいは見頃が続く予想です。



愛知県・3月27日
撮影:「胡蝶」さん

東海の桜は見頃ピーク 来週いっぱいまで続く予想

東海の桜の開花は3月16日に岐阜からスタートし、17日に名古屋で開花しました。先週22日には津で開花し、東海では全ての都市で開花を迎えています。今年は平年より5~9日早い開花となりました。

先週は気温の変化が大きくなったものの、期間を通してみると平年より高い気温で経過し、桜の開花が進みました。

23日に岐阜、27日に名古屋と津で満開となり、岐阜では統計開始以来最も早い満開日を記録しました。現在見頃のピークを迎えており、各地で咲きそろった桜が楽しめます。来週いっぱいは見頃が続く予想です。



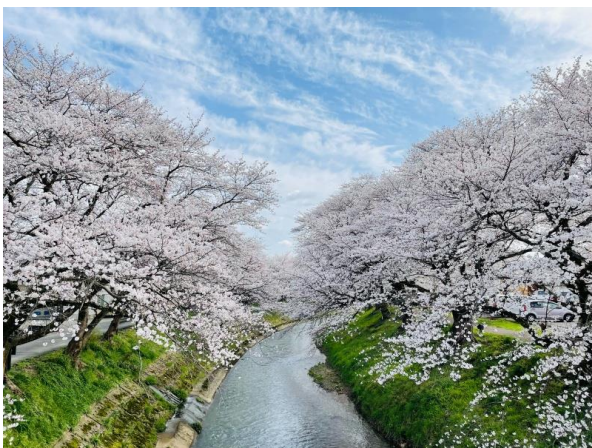
千葉県・3月27日
撮影:「Kieskee」さん

関東南部の桜は見納め 北部や甲信は来週いっぱい見頃が続く

関東甲信の桜の開花は3月14日に東京からスタートしました。28日には長野で開花し、関東甲信では全ての都市で開花を迎えています。今年は平年より一週間以上早い開花となり、開花の最早記録更新や記録タイでの開花が相次ぎました。

先週は気温の変化が大きくなったものの、期間を通してみると平年より高い気温で経過し、桜の開花が進みました。

22日に東京、25日に横浜で満開となり、各地で見頃を迎えています。関東南部では散り始めたところもあり、今週で見納めとなりそうです。関東北部や甲信では、来週いっぱい見頃が続く予想です。



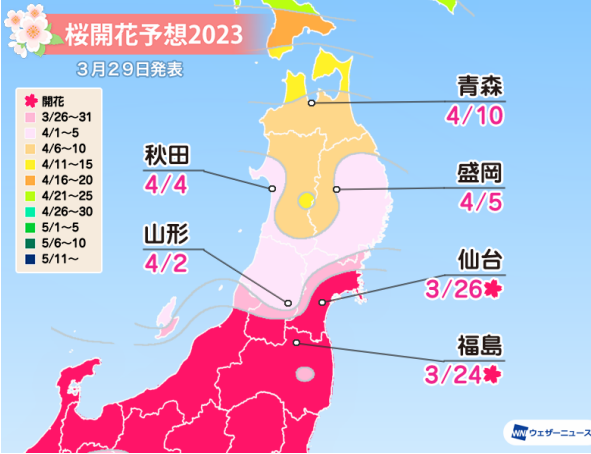
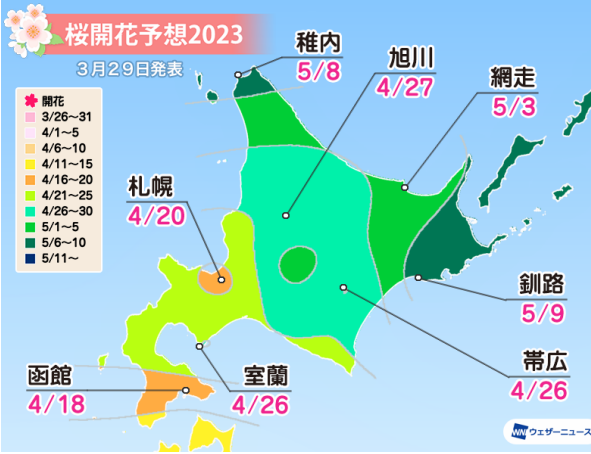
福井県・3月27日
撮影:「次郎柿」さん

今週は満開ラッシュ 来週いっぱいは見頃が続く予想

北陸の桜の開花は3月22日に福井と富山からスタートしました。27日には新潟で開花し、北陸では全ての都市で開花を迎えています。今年は平年より10日以上早い開花となり、富山と新潟では開花日の最早記録を更新、福井と金沢では最早記録タイとなりました。

「桜のつぼみ調査」では、この一週間で8割以上のつぼみが「先がピンクに」以上のランクに変化して、開花の報告も多く届きました。この先一週間は気温の変化が大きいものの、暖かい日が多くなる予想で、つぼみの生長や開花は順調に進む見込みです。

27日に富山と福井で満開となり、富山では満開日の最早記録を更新、福井では最早記録タイとなりました。今週は満開ラッシュとなり、週末は各地で咲きそろった桜が楽しめそうです。来週いっぱい見頃が続く予想です。

 <p>桜開花予想2023 3月29日発表</p>	<p>桜前線は来週には東北北部へ 南部は満開ラッシュ</p> <p>東北の桜の開花は3月24日に福島からスタートし、26日に仙台で開花しました。いずれも開花日の最早記録を更新し、記録的な開花の早さとなっています。この先も4月2日に山形、4日に秋田、5日に盛岡、10日に青森と、4月上旬に続々と開花する予想で、開花日の最早記録を更新する、または並ぶ早さとなります。</p> <p>「桜のつぼみ調査」では、この一週間で約5割のつぼみが「先がピンクに」以上のランクに変化して、開花の報告も多く届きました。この先一週間は気温の変化が大きいものの、4月下旬～5月上旬並の暖かさとなる日がある予想です。つぼみの生長や開花は順調に進む見込みです。</p> <p>3月28日に福島で満開となり、満開日の最早記録を更新しました。仙台では31日に満開となる予想で、週末は咲きそろった桜が楽しめそうです。</p>
 <p>桜開花予想2023 3月29日発表</p>	<p>桜前線は4月中旬に上陸 開花の最早記録を更新する地点も</p> <p>北海道の桜の開花は平年より早いか非常に早い予想で、函館や札幌など記録的な早さとなるところもありそうです。</p> <p>「桜のつぼみ調査」では、「先が黄色に」変化したつぼみが前回から15ポイント増えて、つぼみが着実に生長していることがわかりました。4～5月の気温は平年より高くなる傾向です。今後はつぼみの生長がさらに加速していきそうです。</p> <p>桜前線は4月中旬に道南に到達し、5月にかけて道北や道東へ北上していきます。函館では4月18日に、札幌では20日に開花する予想です。開花日の最早記録に並ぶか、記録を更新するかもしれません。全国で最も開花が遅い釧路方面も5月上旬に咲き始めて、桜前線はゴールへと向かいます。満開の時期も平年より早いか非常に早い見込みで、4月22日に函館、24日には札幌で満開を迎えます。</p>

◇ 参考:桜開花予想の定義

開花日: 標本木で5～6輪以上の花が咲いた状態となった最初の日
施設内の桜の木(複数)の開花がピークを迎える日

満開日: 標本木で約80%以上のつぼみが開いた状態となった最初の日
施設内の桜の木(複数)の満開がピークを迎える日

※ 気象庁の観測基準と同じです。

※ 独自の取材により、施設管理者などの判断を基準としています。

◇ 参考:桜開花予想の手法

ウェザーニューズでは、これまでに「さくらプロジェクト」に寄せられた 200 万通以上の桜のレポートおよび桜の名所への独自取材をして得られた実況データを統計的に分析し、実況気温・予想気温のデータをもとに開花日を予測しています。

(1) 桜レポートの分析

ウェザーニューズでは、全国各地の一般の方(ウェザーリポーター)と“つぼみ”の段階から桜の生長を見守り、桜の開花状況を観察する取り組み「さくらプロジェクト」を 2004 年以降、毎年実施しています。全国各地から届くレポートから桜の生長状況を把握し、開花予想に反映しています。

(2) 全国約 1,100 か所の桜の名所への取材データ

ウェザーニューズでは、全国の桜の名所約 1,100 か所に電話などで独自に取材を行い、桜の生長状況や開花状況を調査しています。取材で得られる調査結果を統計的に分析し、開花予想に反映しています。

(3) 近年の統計データを分析

桜の開花予想を算出する際、統計データが分析の基本データとなります。通常、桜の開花予想には過去 30～50 年程度の統計データを使用しますが、昨今の平均気温の上昇傾向により、長期の統計データでは正確な開花予想の算出が難しくなってきました。ウェザーニューズでは、気温が上昇傾向にある過去 20 年間の統計データを基本データとして使用し、各地点の開花予想を算出しています。また、近年の急激な温暖化を考慮するために過去 10 年の統計データも参考にして分析を行っています。

(4) 最新の気象データをもとに気温の推移と開花予想を算出

桜の開花には、前年からの気温が大きく関係します。桜の順調な開花には、つぼみの生長を促す春の暖かさに加え、つぼみが休眠打破するために、前年の秋から冬にかけての寒さも必要です。また、開花のタイミングは 2 月後半から 3 月の気温に大きく影響されます。2 月後半から 3 月の気温が高く、春の訪れが早いほど桜のつぼみの生長は促進され、開花が早まる傾向にあります。一方、開花直前の時期に寒の戻りがあると、寒さが強まった日数だけ開花日が遅れることがあります。寒の戻りによる開花の遅れは、開花時期直前の「桜のつぼみ調査」や独自週間予報等から予測に反映しています。