

ウェザーニュース「第六回桜開花予想」を発表

桜開花トップは東京と広島で 3/20 開花時期は平年並か平年より早まる予想
 ～全国 1,100 か所以上のお花見名所の開花・満開予想をウェザーニュースアプリで公開～

株式会社ウェザーニュース(本社:千葉県美浜区、代表取締役社長:草開千仁)は「第六回桜開花予想」を発表しました。2024年の桜の開花は、平年並か平年より早まる場所が多く、いよいよ来週3月20日に東京と広島で桜が開花する予想です。3月中に西日本や東日本の各地で開花し、東北南部でも咲き始めます。桜前線は4月上旬から中旬にかけて東北北部を北上し、4月下旬には北海道に上陸する予想です。先週から今週にかけては寒の戻りの影響でつぼみの生長が足踏みしましたが、この先一週間は暖かい日が多くなるため、開花に向けて生長が加速していく見込みです。

全国 1,100 か所以上のお花見名所の開花・満開予想はウェザーニュースのアプリやウェブサイトの「さくら Ch.」からご覧いただけます。なお、第七回桜開花予想は3月21日に発表予定です。

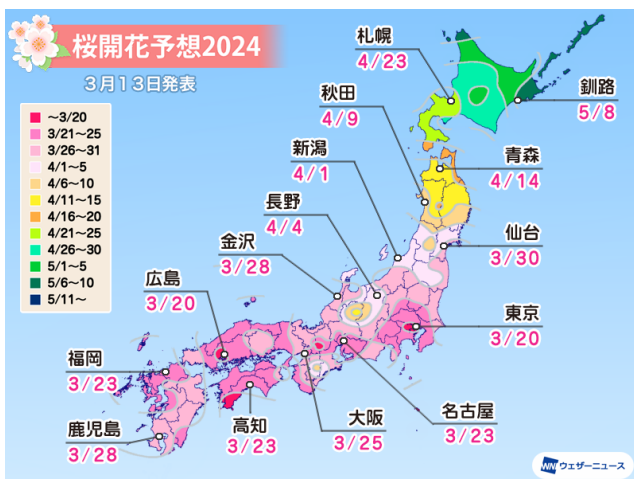
ポイント

1. 桜開花トップは東京と広島で 3/20、開花時期は平年並か平年より早まる予想
2. 3月上旬の寒の戻りでつぼみの生長が足踏み、昨年よりも遅いペース
3. 来週にかけて暖かい日が多く、開花に向けてつぼみの生長が加速

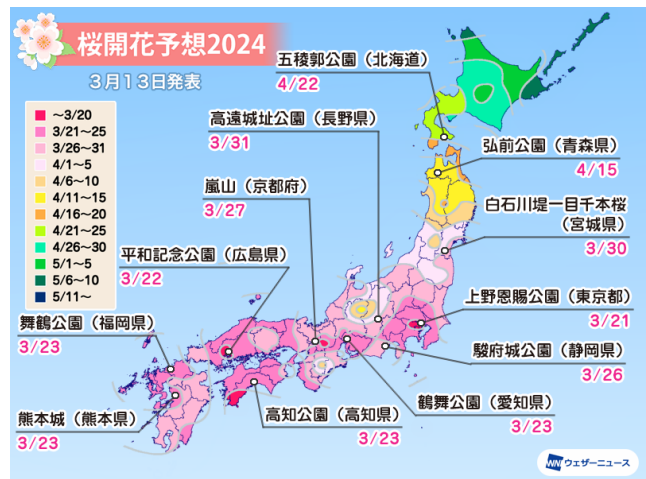
本プレスリリースの素材のダウンロード	全国 1,100 か所以上のお花見名所の開花予想
ウェブ版プレスリリース「第六回桜開花予想」 https://jp.weathernews.com/news/46202/	ウェザーニュース「さくら Ch.」 https://weathernews.jp/sakura/

◆ 2024年「第六回桜開花予想」

<3月20日に東京・広島から開花スタート 開花時期は平年並か平年より早まる予想>



各都市の桜開花予想



名所の桜開花予想

2024年の桜の開花は平年並か平年より早まる場所が多い予想です。北陸や北日本ほど開花が早まる傾向で、一週間以上早まる場所がある見込みです。一方、西日本や東海では平年並のところが多く、九州や東海では平年よりやや遅いところがあります。

3月上旬の寒の戻りの影響で開花に向けた桜の生長が足踏みし、昨年よりも一週間程度遅いペースで進んでいます。この先一週間は気温が平年よりも高くなり、週末には最高気温が20℃近くまで上がる予想です。来週中頃からは一時的な寒の戻りがあるものの、月末には再び平年よりも暖かくなる見通しです。このため、つぼみは来週にかけて足早に生長し、一度やや足踏みするものの、月末からの暖かさで開花が進んでいきそうです。

いよいよ来週3月20日に東京と広島で桜が開花する予想です。23日には福岡と高知、名古屋が続きます。3月中に西日本や東日本の各地で開花し、東北南部でも咲き始めます。4月下旬には北海道に桜前線が上陸し、4月22日に函館で開花する予想です。

開花から5～10日ほどで満開を迎えるところが多くなります。3月28日に東京で満開となり、4月上旬に西日本と東日本の各地で満開となる予想です。満開時期も平年並か平年より早まるところが多い見通しです。特に北日本では平年よりも一週間以上早まるところがあるため、お花見の計画は早めに立てるのがおすすです。

<第五回(3/6 発表)からの変化点>

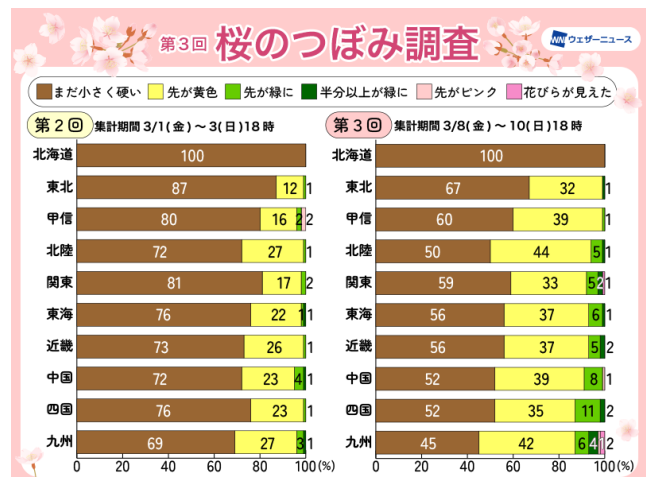
- 九州～東北南部では、3月上旬の寒の戻りの影響からつぼみの生長が進んでいないことや、今後3月中の気温予想を考慮して、開花予想日を1～3日遅らせました。
- 北海道と青森では4月の気温が前回予想時よりも低い傾向となったため、開花予想日を1～3日遅らせました。
- 広島では、つぼみの生長状況を反映させて開花予想日を1日早めました。

	西日本	東日本	北日本
開花時期(平年比)	やや遅い～早い	やや遅い～非常に早い	やや早い～非常に早い
開花に影響する時期の気温傾向(平年比)	3月:並～やや高い 4月:高い	3月:並～やや高い 4月:高い	3月:並～やや低い 4月:高い～やや高い
開花に影響する時期の気温傾向(昨年比)	3月:低い～やや低い 4月:並	3月:低い～やや低い 4月:並	3月:低い 4月:並～低い

<「桜のつぼみ調査」による桜の生長状況>

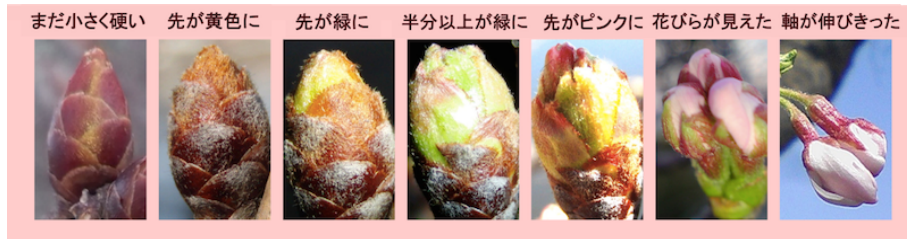
「桜のつぼみ調査」(※)の結果、全国的に「まだ小さく硬い」つぼみが最も多かったものの、先週よりも「先が黄色に」や「先が緑に」変化したつぼみの割合が増えました。特に九州や中国・四国、北陸では約半数のつぼみが「先が黄色に」以上に変化しています。東北でも3割以上のつぼみに変化が現れていました。ただ、寒の戻りの影響が大きく、昨年と比べると生長のペースはかなり遅くなっています。北海道では前回に引き続き、すべてのつぼみが「まだ小さく硬い」状態でした。

この先一週間は気温が上がり、特に西日本や東日本では昼間は20℃近くになる予想です。足踏みしていたつぼみの生長も、開花に向けて加速していく見込みです。



※ 「桜のつぼみ調査」について

ウェザーニューズでは、全国の桜の生長状況を調べるため、全国のウェザーニューズのユーザーと共に「桜のつぼみ調査」を実施しています。本調査では、つぼみの生長を 7 段階(“まだ小さく硬い”“先が黄色に”“先が緑に”“半分以上が緑に”“先がピンクに”“花びらが見えた”“花の軸が伸びきった”)で写真と共に報告していただきます。つぼみの現在の状態を細かく把握することで、より高い精度で開花日を予想できるようになります。調査結果を加味した最新の開花予想を毎週水曜日に発表します。



つぼみの生長ランク

※ 本プレスリリースでは、開花について以下のように定義しています。

平年	: 1991～2020 年の平均値
非常に早い	: 基準より 7 日以上早い
早い	: 基準より 5～6 日早い
やや早い	: 基準より 3～4 日早い
並	: 基準との差が 2 日以内
やや遅い	: 基準より 3～4 日遅い
遅い	: 基準より 5～6 日遅い
非常に遅い	: 基準より 7 日以上遅い

◆ 各都市の開花予想日 ソメイヨシノ標本木(*はエゾヤマザクラ)

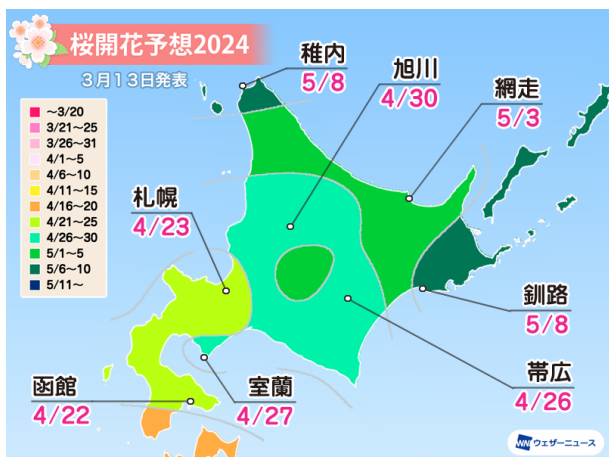
エリア	都市	開花予想日	満開予想日	平年開花日	昨年開花日	平年満開日	昨年満開日
北海道	札幌	4月23日	4月27日	5月1日	4月15日	5月6日	4月21日
	稚内(*)	5月8日	5月10日	5月13日	5月3日	5月16日	5月5日
	旭川(*)	4月30日	5月2日	5月4日	4月25日	5月7日	4月28日
	網走(*)	5月3日	5月5日	5月10日	4月28日	5月13日	5月1日
	釧路(*)	5月8日	5月11日	5月16日	5月1日	5月19日	5月4日
	帯広(*)	4月26日	4月28日	5月2日	4月20日	5月5日	4月22日
	室蘭	4月27日	5月2日	5月4日	4月21日	5月9日	4月27日
	函館	4月22日	4月26日	4月28日	4月14日	5月2日	4月20日
東北	青森	4月14日	4月18日	4月22日	4月7日	4月26日	4月11日
	秋田	4月9日	4月13日	4月17日	4月4日	4月22日	4月7日
	盛岡	4月11日	4月16日	4月18日	4月3日	4月24日	4月6日
	仙台	3月30日	4月5日	4月8日	3月26日	4月13日	3月31日
	山形	4月6日	4月11日	4月13日	3月31日	4月18日	4月5日
	福島	3月30日	4月3日	4月7日	3月24日	4月11日	3月28日
関東甲信	水戸	3月26日	4月2日	3月30日	3月20日	4月6日	3月27日
	宇都宮	3月26日	4月4日	3月30日	3月20日	4月6日	3月30日
	前橋	3月25日	4月1日	3月29日	3月18日	4月5日	3月24日
	熊谷	3月24日	4月1日	3月27日	3月17日	4月3日	3月26日
	東京	3月20日	3月28日	3月24日	3月14日	3月31日	3月22日
	銚子	3月31日	4月8日	3月30日	3月22日	4月6日	3月30日
	横浜	3月24日	4月1日	3月25日	3月15日	4月1日	3月25日
	長野	4月4日	4月10日	4月11日	3月28日	4月16日	4月3日
北陸	甲府	3月24日	4月2日	3月25日	3月17日	4月2日	3月24日
	新潟	4月1日	4月5日	4月8日	3月27日	4月13日	3月31日
	富山	3月28日	4月2日	4月3日	3月22日	4月8日	3月27日
	金沢	3月28日	4月4日	4月3日	3月23日	4月8日	3月30日
東海	福井	3月27日	4月1日	4月1日	3月22日	4月7日	3月27日
	静岡	3月27日	4月5日	3月24日	3月19日	4月2日	3月29日
	名古屋	3月23日	4月1日	3月24日	3月17日	4月2日	3月27日
	岐阜	3月24日	4月1日	3月25日	3月16日	4月2日	3月23日
近畿	津	3月26日	3月30日	3月29日	3月22日	4月3日	3月27日
	彦根	3月29日	4月3日	4月1日	3月23日	4月8日	3月30日
	京都	3月24日	4月1日	3月26日	3月17日	4月4日	3月24日
	大阪	3月25日	4月2日	3月27日	3月19日	4月4日	3月27日
	神戸	3月27日	4月4日	3月27日	3月24日	4月5日	3月31日
	奈良	3月26日	4月2日	3月28日	3月20日	4月4日	3月27日
中国	和歌山	3月24日	3月31日	3月24日	3月20日	4月3日	3月25日
	岡山	3月26日	4月1日	3月28日	3月22日	4月4日	3月27日
	広島	3月20日	3月28日	3月25日	3月19日	4月3日	3月28日
	松江	3月24日	3月30日	3月29日	3月20日	4月5日	3月27日
	鳥取	3月24日	3月31日	3月29日	3月19日	4月5日	3月24日
四国	下関	3月26日	4月4日	3月26日	3月22日	4月4日	3月31日
	高松	3月25日	4月2日	3月27日	3月22日	4月4日	3月29日
	徳島	3月28日	4月5日	3月28日	3月23日	4月4日	3月31日
	松山	3月25日	4月3日	3月24日	3月18日	4月3日	3月28日
九州	高知	3月23日	3月31日	3月22日	3月17日	3月30日	3月24日
	福岡	3月23日	3月31日	3月22日	3月18日	3月31日	3月26日
	大分	3月27日	4月5日	3月24日	3月24日	4月4日	4月3日
	長崎	3月25日	4月3日	3月23日	3月21日	4月2日	3月30日
	佐賀	3月26日	4月4日	3月24日	3月22日	4月2日	3月31日
	熊本	3月25日	4月3日	3月22日	3月22日	4月1日	3月29日
九州	宮崎	3月25日	4月5日	3月23日	3月19日	4月2日	3月30日
	鹿児島	3月28日	4月8日	3月26日	3月24日	4月5日	4月5日

◆ 名所の開花予想日

エリア	都道府県	スポット名	開花予想日	満開予想日
北海道	北海道	五稜郭公園	4月22日	4月26日
		二十間道路桜並木 (エゾヤマザクラ)	4月26日	4月30日
東北	青森	弘前公園	4月15日	4月21日
	秋田	桧木内川堤のソメイヨシノ	4月16日	4月20日
	岩手	北上展勝地	4月9日	4月16日
	宮城	白石川堤一目千本桜	3月30日	4月5日
	山形	霞城公園	4月6日	4月12日
	福島	開成山公園	4月2日	4月6日
関東甲信	茨城	平和通り	3月26日	4月4日
	栃木	八幡山公園	3月28日	4月3日
	群馬	前橋公園	3月26日	4月2日
	埼玉	幸手権現堂桜堤 (県営権現堂公園)	3月24日	4月1日
	東京	上野恩賜公園	3月21日	3月28日
	千葉	千葉公園	3月24日	3月30日
	神奈川	三溪園	3月25日	4月4日
	長野	高遠城址公園 (タカトオコヒガンザクラ)	3月31日	4月6日
	山梨	大法師公園	3月25日	4月1日
北陸	新潟	新潟県立鳥屋野潟公園	4月1日	4月5日
	富山	舟川べり	4月2日	4月8日
	石川	特別名勝兼六園	3月29日	4月3日
	福井	足羽山公園	3月27日	4月1日
東海	静岡	駿府城公園	3月26日	4月6日
	愛知	鶴舞公園	3月23日	4月1日
	岐阜	新境川堤	3月27日	4月4日
	三重	宮川堤	3月25日	4月1日
近畿	滋賀	彦根城	3月27日	4月4日
	京都	嵐山	3月27日	4月3日
	大阪	大阪城公園	3月25日	4月3日
	兵庫	姫路城	3月25日	4月3日
	奈良	郡山城跡	3月25日	4月1日
	和歌山	和歌山城	3月25日	4月1日
中国	岡山	岡山後楽園	3月24日	4月1日
	広島	平和記念公園	3月22日	3月30日
	島根	松江城山公園	3月25日	3月31日
	鳥取	打吹公園	3月24日	3月30日
	山口	香山公園	3月26日	4月2日
四国	香川	特別名勝栗林公園	3月25日	4月3日
	徳島	眉山公園	3月26日	4月1日
	愛媛	松山城山公園	3月25日	4月2日
	高知	高知公園	3月23日	3月30日
九州	福岡	舞鶴公園	3月23日	4月2日
	大分	平和市民公園	3月27日	4月4日
	長崎	立山公園	3月25日	4月1日
	佐賀	小城公園	3月24日	4月1日
	熊本	熊本城	3月23日	3月30日
	宮崎	西都原古墳群	3月27日	4月3日
	鹿児島	甲突川河畔	3月29日	4月11日

※ 上記の表は、全国1,100か所以上のお花見名所から都道府県ごとに1か所(北海道は2か所)をピックアップしています。
 ※ 令和6年能登半島地震で大きな揺れを観測した石川県・富山県・新潟県・福井県の名所は、地震による被害の状況と掲載の可否についてお伺いし、許可をいただいた地点を掲載しています。

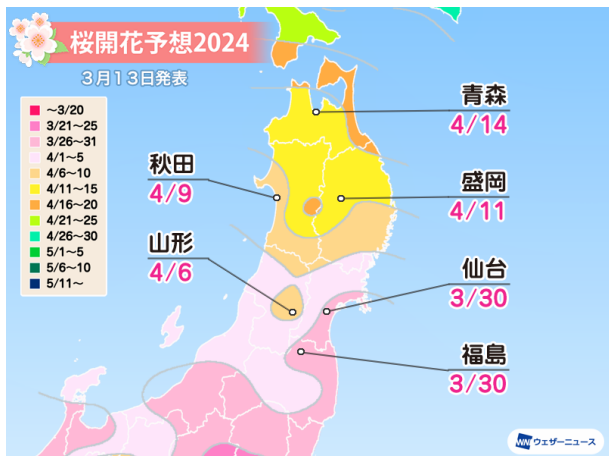
◆ 各エリアの桜開花予想



桜前線は4月下旬に上陸 開花・満開ともに平年より早まる予想

北海道の桜の開花は平年よりやや早い～非常に早い予想です。4～5月の気温が前回よりも低い傾向となり、開花予想日を1～3日遅らせました。「桜のつぼみ調査」では全てのつぼみはまだ「小さく硬い」状態でした。3月中は気温の変動が大きくなりますが、4～5月の気温は平年よりやや高い傾向です。このため開花時期が平年より早まる見込みです。

桜前線は4月下旬に道南や道央に到着し、5月にかけて道北や道東に北上します。例年全国でも最も開花が遅い釧路方面でも5月上旬に咲き始めて、桜前線はゴールへと向かいます。開花から5日以内に満開を迎え、4月26日に函館、27日に札幌で満開となります。五稜郭公園(函館市)では4月26日に満開の予想です。満開時期も平年より早い～非常に早い見込みです。

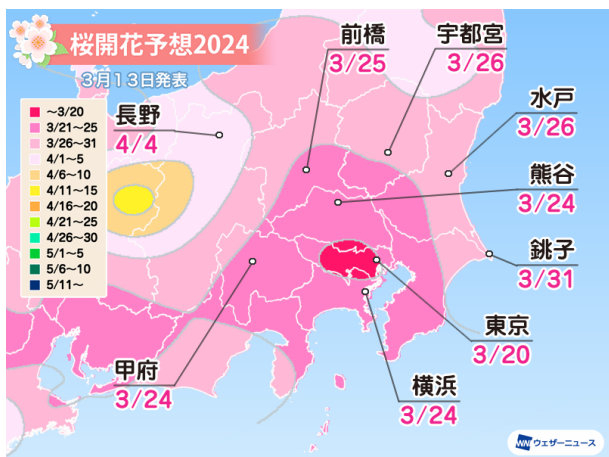


3月30日に福島・仙台で開花 開花・満開ともに平年より早まる予想

東北の桜の開花は平年より非常に早い予想です。4月の気温が前回よりも低い傾向となったことや、つぼみの生長状況を踏まえて、開花予想日を1～2日遅らせたところがあります。

「桜のつぼみ調査」では先の色が変化したつぼみが一週間で20ポイント増えましたが、寒の戻りで生長が足踏みし、昨年と比べると一週間ほど遅いペースとなっています。この先一週間の気温は平年より高い予想です。3月下旬に再び寒の戻りがあるものの一時的で、4月の気温は平年より高い傾向です。このため開花時期は早まる場所が多い見込みです。

3月30日に福島と仙台から開花が始まり、4月上旬には東北北部でも咲き始める見通しです。開花から5日前後で満開を迎え、4月3日に福島、5日に仙台で満開となります。弘前公園(青森県)では4月21日に満開の予想です。満開時期も平年より非常に早い見込みです。

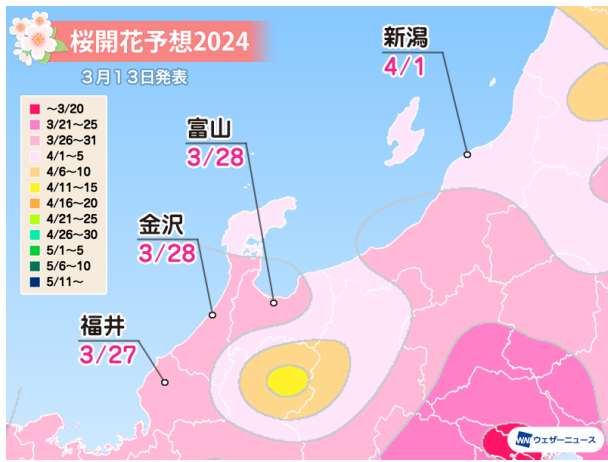


東京が開花一番乗り 3月20日に開花予想

関東甲信の桜の開花は平年並か平年よりやや早いところが多いですが、長野では平年より非常に早い予想です。つぼみの生長状況を踏まえて、開花予想日を1～2日遅らせました。

「桜のつぼみ調査」に先の色が変化したつぼみが一週間に関東で22ポイント、甲信で20ポイント増えましたが、寒の戻りで生長が足踏みし、昨年と比べると一週間ほど遅いペースとなっています。この先一週間は暖くなり、桜の生長が加速します。3月下旬に再び寒の戻りがあるものの一時的で、開花時期は平年並か平年より早まる見込みです。

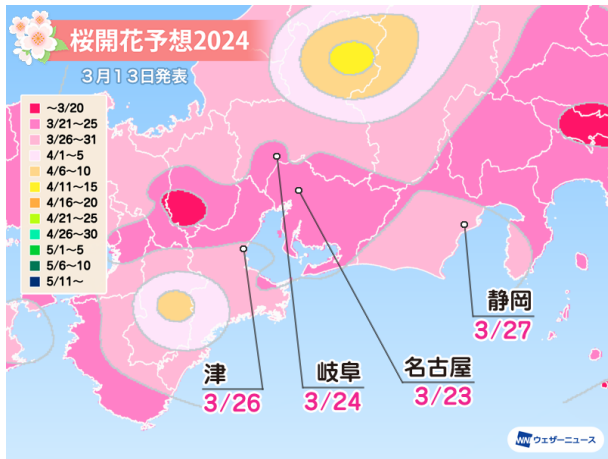
3月20日に東京から開花が始まります。3月中に関東北部でも開花し、4月4日には長野で開花を迎えます。開花から一週間前後で満開を迎え、3月28日に東京、4月1日に横浜と熊谷、前橋で満開となります。満開時期は平年並～平年より早い見込みです。



3月27日に福井から開花スタート 開花・満開ともに平年より早まる予想
北陸の桜の開花は平年より早い非常に早い予想です。つぼみの生長状況を踏まえて、開花予想日を1日遅らせました。

「桜のつぼみ調査」では先の色が変化したつぼみが一週間で22ポイント増えましたが、寒の戻りで生長が足踏みし、昨年と比べると一週間ほど遅いペースとなっています。この先一週間は暖かくなり、桜の生長が加速します。3月下旬に再び寒の戻りがあるものの一時的で、開花時期は平年より早まる見込みです。

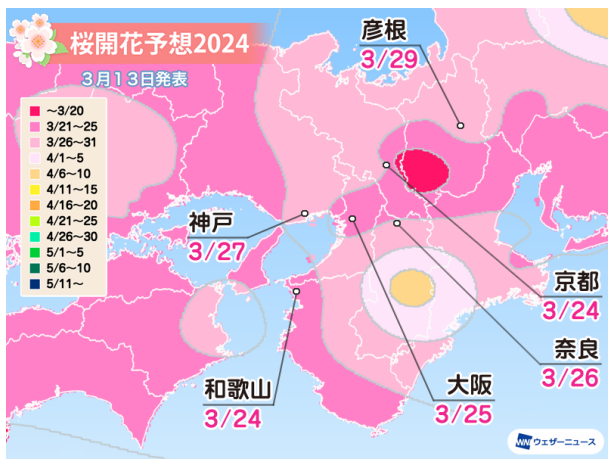
3月27日に福井から開花が始まります。開花から5日前後で満開を迎え、4月1日に福井、2日に富山で満開となります。特別名勝兼六園(石川県)では4月3日に満開の予想です。満開時期も平年よりやや早い~非常に早い見込みです。



3月23日に名古屋から開花スタート 平年並か平年よりやや早い予想
東海の桜の開花は平年並か平年よりやや早いところが多いですが、静岡では平年よりやや遅い予想です。つぼみの生長状況を踏まえて、開花予想日を1~3日遅らせた地点があります。

「桜のつぼみ調査」では先の色が変化したつぼみが一週間で20ポイント増えましたが、寒の戻りで生長が足踏みし、昨年と比べると一週間ほど遅いペースとなっています。この先一週間は暖かくなり、桜の生長が加速します。3月下旬に再び寒の戻りがあるものの一時的で、開花時期は平年並か平年より早まるところが多くなります。ただ、休眠打破が鈍い可能性のある静岡では平年よりやや遅い見込みです。

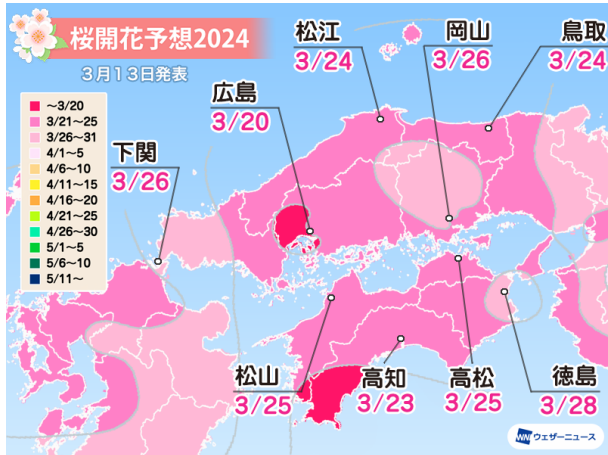
3月23日に名古屋から開花が始まります。開花から一週間前後で満開を迎え、3月30日に津、4月1日に名古屋と岐阜、5日に静岡で満開となります。鶴舞公園(愛知県)では4月1日に満開の予想です。満開時期も平年並か平年よりやや早いところが多いですが、静岡では平年よりやや遅い見込みです。



3月24日に京都・和歌山で開花 平年並か平年よりやや早い予想
近畿の桜の開花は平年並か平年よりやや早い予想です。つぼみの生長状況を踏まえて、開花予想日を1~2日遅らせた地点があります。

「桜のつぼみ調査」では先の色が変化したつぼみが一週間で17ポイント増えましたが、寒の戻りで生長が足踏みし、昨年と比べると一週間ほど遅いペースとなっています。この先一週間は暖かくなり桜の生長が加速します。3月下旬に再び寒の戻りがあるものの一時的で、開花時期は平年並か平年より早まる見込みです。

3月24日に京都と和歌山で開花し、25日に大阪が続きます。開花から一週間前後で満開を迎え、3月31日に和歌山、4月1日に京都で満開となります。大阪城公園(大阪府)では4月3日に満開の予想です。満開時期は平年並~平年より早い見込みです。

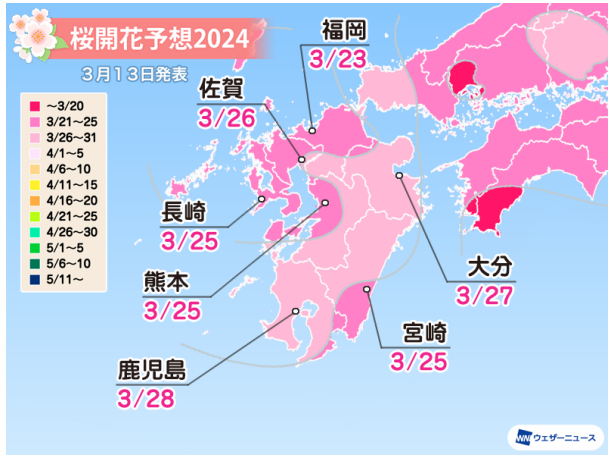


3月20日に広島から開花スタート 平年並～平年より早い予想

中国・四国の桜の開花は平年並のところが多いですが、山陰や広島では平年より早い予想です。つぼみの生長状況を踏まえて、多くの地点で開花予想日を1日遅らせました。一方、広島では1日早めています。

「桜のつぼみ調査」では先の色が変化したつぼみが一週間に中国で20ポイント、四国で24ポイント増えましたが、寒の戻りで生長が足踏みし、昨年と比べると一週間ほど遅いペースとなっています。この先一週間は暖かくなり桜の生長が加速します。3月下旬に再び寒の戻りがあるものの一時的で、開花時期は平年並か平年より早まる見込みです。

3月20日に広島から開花が始まり、23日に高知が続きます。開花から一週間から10日ほどで満開を迎え、28日に広島、30日に松江で満開となります。平和記念公園(広島県)では3月30日に満開の予想です。満開時期は平年並～平年より早い見込みです。



3月23日に福岡から開花スタート 平年並か平年よりやや遅い予想

九州の桜の開花は平年並のところが多いですが、大分と熊本では平年よりやや遅い予想です。つぼみの生長状況を踏まえて、開花予想日を1~2日遅らせました。

「桜のつぼみ調査」では先の色が変化したつぼみが一週間で24ポイント増えましたが、寒の戻りで生長が足踏みし、昨年と比べると一週間ほど遅いペースとなっています。この先一週間は暖かくなり桜の生長が加速しますが、3月下旬には再び寒の戻りがあり、開花時期は平年並か平年よりやや遅くなる見込みです。

3月23日に福岡から開花が始まり、25日に長崎と熊本、宮崎が続きます。開花から10日前後で満開を迎え、3月31日に福岡、4月3日に長崎と熊本で満開となります。熊本城(熊本県)では3月30日に満開の予想です。満開時期は北部で平年並、南部は平年よりやや遅い見込みです。

◇ 参考:桜開花予想の定義

開花日: 標本木で5~6輪以上の花が咲いた状態となった最初の日

施設内の桜の木(複数)の開花がピークを迎える日

満開日: 標本木で約80%以上のつぼみが開いた状態となった最初の日

施設内の桜の木(複数)の満開がピークを迎える日

※気象庁の観測基準と同じです。

※独自の取材により、施設管理者などの判断を基準としています。

◇ 参考:桜開花予想の手法

ウェザーニュースでは、これまでに「さくらプロジェクト」に寄せられた 200 万通以上の桜のリポートおよび桜の名所への独自取材をして得られた実況データを統計的に分析し、実況気温・予想気温のデータをもとに開花日を予測しています。なお、「第七回桜開花予想」は「桜のつぼみ調査」の結果を取り入れ、3 月 21 日に発表予定です。

(1) 桜レポートの分析

ウェザーニュースでは、全国各地の一般の方(ウェザーリポーター)と“つぼみ”の段階から桜の生長を見守り、桜の開花状況を観察する取り組み「さくらプロジェクト」を 2004 年以降、毎年実施しています。全国各地から届くレポートから桜の生長状況を把握し、開花予想に反映しています。

(2) 全国 1,100 か所以上の桜の名所への取材データ

ウェザーニュースでは、全国の桜の名所 1,100 か所に電話などで独自に取材を行い、桜の生長状況や開花状況を調査しています。取材で得られる調査結果を統計的に分析し、開花予想に反映しています。

(3) 近年の統計データを分析

桜の開花予想を算出する際、統計データが分析の基本データとなります。通常、桜の開花予想には過去 30~50 年程度の統計データを使用しますが、昨今の平均気温の上昇傾向により、長期の統計データでは正確な開花予想の算出が難しくなってきました。ウェザーニュースでは、気温が上昇傾向にある過去 20 年間の統計データを基本データとして使用し、各地点の開花予想を算出しています。また、近年の急激な温暖化を考慮するために過去 10 年の統計データも参考にして分析を行っています。

(4) 最新の気象データをもとに気温の推移と開花予想を算出

桜の開花には、前年からの気温が大きく関係します。桜の順調な開花には、つぼみの生長を促す春の暖かさに加え、つぼみが休眠打破するために、前年の秋から冬にかけての寒さも必要です。また、開花のタイミングは 2 月後半から 3 月の気温に大きく影響されます。2 月後半から 3 月の気温が高く、春の訪れが早いほど桜のつぼみの生長は促進され、開花が早まる傾向にあります。一方、開花直前の時期に寒の戻りがあると、寒さが強まった日数だけ開花日が遅れることがあります。寒の戻りによる開花の遅れは、開花時期直前のつぼみ調査や独自週間予報等から予測に反映しています。