

ウェザーニュース「第七回桜開花予想」を発表
今週末から桜開花スタート！トップは高知で3/22、東京は3/24 予想
 ～全国1,100か所以上のお花見名所の開花・満開予想をウェザーニュースアプリで公開～

株式会社ウェザーニュース(本社:千葉県美浜区、代表取締役社長:草開千仁)は「第七回桜開花予想」を発表しました。2024年の桜の開花は関東から西では平年並のところが多いですが、九州や東海の一部では平年より遅くなる場所がある予想です。いよいよ今週3月22日に高知で、23日に広島で開花し、24日には東京や福岡、名古屋、岐阜で開花する見込みです。3月中に西日本と東日本の各地で開花し、東北南部でも咲き始めます。桜前線は4月上旬から中旬にかけて東北北部を北上し、4月下旬に北海道に上陸する予想です。西日本と東日本では4月上旬に満開となるとところが多い見込みです。

全国1,100か所以上のお花見名所の開花・満開予想はウェザーニュースのアプリやウェブサイトの「さくら Ch.」からご覧いただけます。なお、第八回桜開花予想は3月27日に発表予定です。

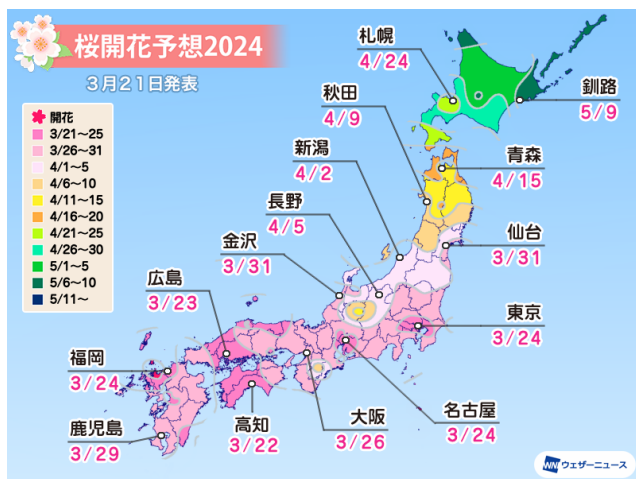
✔ポイント

- いよいよ今週3/22に高知から開花スタート、東京は3/24 予想
- 関東から西では平年並のところが多く、九州や東海の一部では平年より遅くなる場所がある
- 北陸や北日本では平年より早まる場所が多く、一週間ほど早まる場所もある

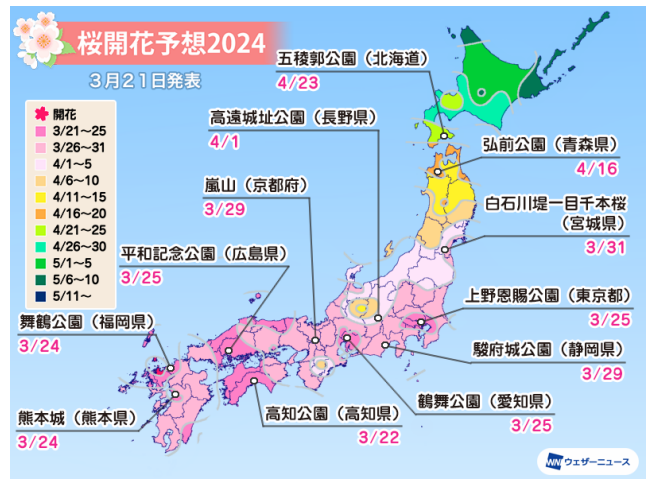
| | |
|--|--|
| 本プレスリリースの素材のダウンロード | 全国1,100か所以上のお花見名所の開花予想 |
| ウェブ版プレスリリース「第七回桜開花予想」 https://jp.weathernews.com/news/46320/ | ウェザーニュース「さくら Ch.」 https://weathernews.jp/sakura/ |

◆ 2024年「第七回桜開花予想」

<今週末から桜開花スタート！トップは高知で3/22、東京は3/24 予想>



各都市の桜開花予想



名所の桜開花予想

2024年の桜の開花は関東から西では平年並のところが多い予想ですが、九州や東海の一部では平年より遅くなる場所があります。一方、北陸や北日本では平年より早まる場所が多く、一週間ほど早まる場所もありそうです。

いよいよ今週 3 月 22 日に高知で、23 日に広島で桜が開花する予想です。24 日には東京でも開花を迎え、同日に福岡、名古屋、岐阜で開花する見込みです。3 月中旬に西日本や東日本の各地で開花し、東北南部でも咲き始めます。4 月下旬には北海道に桜前線が上陸し、4 月 23 日に函館で開花する予想です。

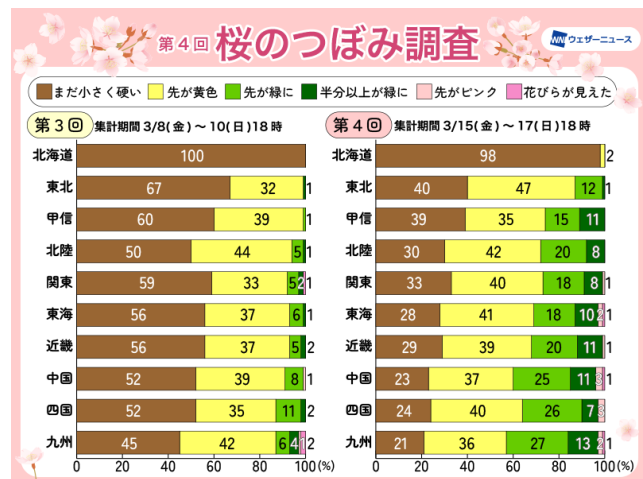
開花から 5～10 日ほどで満開を迎えるところが多くなります。西日本と東日本では 4 月上旬に満開となるところが多く、満開時期も平年並の見通しです。東京では 4 月 1 日に満開の予想です。北日本では満開も平年より早く、一週間程度早まる場所があるため、お花見の計画は早めに立てるのがおすすめです。

<第六回(3/13 発表)からの変化点>

- 九州～東北南部では、つぼみ調査の結果と今週の寒の戻りの影響を考慮し、開花予想日を第六回発表から 1～4 日遅らせました。
- 東北北部と北海道では、4 月の気温が前回予想時よりも低い傾向となったため、開花予想日を第六回発表から 1 日遅らせました。
- なお、最新のつぼみの生長状況を反映させて、開花予想日を第七回速報から高知で 2 日、名古屋で 1 日早めています。

<「桜のつぼみ調査」による桜の生長状況>

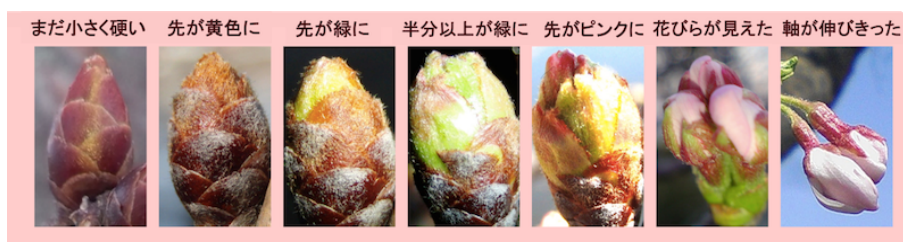
「桜のつぼみ調査」(※)の結果、先週から一気に生長が進んでいることがわかりました。九州から東北では「先が黄色に」や「先が緑に」、「半分以上緑に」変化したつぼみが先週に比べて大幅に増え、九州から関東では「先がピンクに」や「花びらが見えた」など開花まであと少しのつぼみも見られました。西日本や東日本では先週後半から晴れて 20℃を超える日があり、開花に向けてつぼみが大きく生長しました。また、北海道でも一部のつぼみに変化が現れ始めました。



今週は寒の戻りがあるものの、週末からは再び気温が上昇し4月中旬ごろの暖かさとなりそうです。このため、つぼみの生長は一時的に足踏みしても、週末の暖かさで一気に開花へと向かう見込みです。

※ 「桜のつぼみ調査」について

ウェザーニュースでは、全国の桜の生長状況を調べるため、全国のウェザーニュースのユーザーと共に「桜のつぼみ調査」を実施しています。本調査では、つぼみの生長を 7 段階(“まだ小さく硬い”“先が黄色に”“先が緑に”“半分以上が緑に”“先がピンクに”“花びらが見えた”“花の軸が伸びきった”)で写真と共に報告していただきます。つぼみの現在の状態を細かく把握することで、より高い精度で開花日を予想できるようになります。調査結果を加味した最新の開花予想を毎週水曜日に発表します。



つぼみの生長ランク

◆ 各都市の開花予想日 ソメイヨシノ標本木(*はエゾヤマザクラ)

| エリア | 都市 | 開花予想日 | 満開予想日 | 平年開花日 | 昨年開花日 | 平年満開日 | 昨年満開日 |
|------|-------|-------|-------|-------|-------|-------|-------|
| 北海道 | 札幌 | 4月24日 | 4月28日 | 5月1日 | 4月15日 | 5月6日 | 4月21日 |
| | 稚内(*) | 5月9日 | 5月11日 | 5月13日 | 5月3日 | 5月16日 | 5月5日 |
| | 旭川(*) | 5月1日 | 5月3日 | 5月4日 | 4月25日 | 5月7日 | 4月28日 |
| | 網走(*) | 5月4日 | 5月6日 | 5月10日 | 4月28日 | 5月13日 | 5月1日 |
| | 釧路(*) | 5月9日 | 5月12日 | 5月16日 | 5月1日 | 5月19日 | 5月4日 |
| | 帯広(*) | 4月27日 | 4月29日 | 5月2日 | 4月20日 | 5月5日 | 4月22日 |
| | 室蘭 | 4月28日 | 5月3日 | 5月4日 | 4月21日 | 5月9日 | 4月27日 |
| | 函館 | 4月23日 | 4月27日 | 4月28日 | 4月14日 | 5月2日 | 4月20日 |
| 東北 | 青森 | 4月15日 | 4月19日 | 4月22日 | 4月7日 | 4月26日 | 4月11日 |
| | 秋田 | 4月9日 | 4月13日 | 4月17日 | 4月4日 | 4月22日 | 4月7日 |
| | 盛岡 | 4月12日 | 4月17日 | 4月18日 | 4月3日 | 4月24日 | 4月6日 |
| | 仙台 | 3月31日 | 4月6日 | 4月8日 | 3月26日 | 4月13日 | 3月31日 |
| | 山形 | 4月7日 | 4月12日 | 4月13日 | 3月31日 | 4月18日 | 4月5日 |
| | 福島 | 4月1日 | 4月5日 | 4月7日 | 3月24日 | 4月11日 | 3月28日 |
| 関東甲信 | 水戸 | 3月28日 | 4月4日 | 3月30日 | 3月20日 | 4月6日 | 3月27日 |
| | 宇都宮 | 3月28日 | 4月6日 | 3月30日 | 3月20日 | 4月6日 | 3月30日 |
| | 前橋 | 3月29日 | 4月5日 | 3月29日 | 3月18日 | 4月5日 | 3月24日 |
| | 熊谷 | 3月26日 | 4月3日 | 3月27日 | 3月17日 | 4月3日 | 3月26日 |
| | 東京 | 3月24日 | 4月1日 | 3月24日 | 3月14日 | 3月31日 | 3月22日 |
| | 銚子 | 4月1日 | 4月9日 | 3月30日 | 3月22日 | 4月6日 | 3月30日 |
| | 横浜 | 3月26日 | 4月3日 | 3月25日 | 3月15日 | 4月1日 | 3月25日 |
| | 長野 | 4月5日 | 4月11日 | 4月11日 | 3月28日 | 4月16日 | 4月3日 |
| 北陸 | 甲府 | 3月26日 | 4月4日 | 3月25日 | 3月17日 | 4月2日 | 3月24日 |
| | 新潟 | 4月2日 | 4月6日 | 4月8日 | 3月27日 | 4月13日 | 3月31日 |
| | 富山 | 3月31日 | 4月5日 | 4月3日 | 3月22日 | 4月8日 | 3月27日 |
| | 金沢 | 3月31日 | 4月7日 | 4月3日 | 3月23日 | 4月8日 | 3月30日 |
| 東海 | 福井 | 3月29日 | 4月3日 | 4月1日 | 3月22日 | 4月7日 | 3月27日 |
| | 静岡 | 3月30日 | 4月8日 | 3月24日 | 3月19日 | 4月2日 | 3月29日 |
| | 名古屋 | 3月24日 | 4月2日 | 3月24日 | 3月17日 | 4月2日 | 3月27日 |
| | 岐阜 | 3月24日 | 4月1日 | 3月25日 | 3月16日 | 4月2日 | 3月23日 |
| 近畿 | 津 | 3月26日 | 3月30日 | 3月29日 | 3月22日 | 4月3日 | 3月27日 |
| | 彦根 | 3月30日 | 4月4日 | 4月1日 | 3月23日 | 4月8日 | 3月30日 |
| | 京都 | 3月26日 | 4月3日 | 3月26日 | 3月17日 | 4月4日 | 3月24日 |
| | 大阪 | 3月26日 | 4月3日 | 3月27日 | 3月19日 | 4月4日 | 3月27日 |
| | 神戸 | 3月28日 | 4月5日 | 3月27日 | 3月24日 | 4月5日 | 3月31日 |
| | 奈良 | 3月27日 | 4月3日 | 3月28日 | 3月20日 | 4月4日 | 3月27日 |
| 中国 | 和歌山 | 3月26日 | 4月2日 | 3月24日 | 3月20日 | 4月3日 | 3月25日 |
| | 岡山 | 3月26日 | 4月1日 | 3月28日 | 3月22日 | 4月4日 | 3月27日 |
| | 広島 | 3月23日 | 3月31日 | 3月25日 | 3月19日 | 4月3日 | 3月28日 |
| | 松江 | 3月25日 | 3月31日 | 3月29日 | 3月20日 | 4月5日 | 3月27日 |
| | 鳥取 | 3月25日 | 4月1日 | 3月29日 | 3月19日 | 4月5日 | 3月24日 |
| 四国 | 下関 | 3月28日 | 4月6日 | 3月26日 | 3月22日 | 4月4日 | 3月31日 |
| | 高松 | 3月26日 | 4月3日 | 3月27日 | 3月22日 | 4月4日 | 3月29日 |
| | 徳島 | 3月30日 | 4月7日 | 3月28日 | 3月23日 | 4月4日 | 3月31日 |
| | 松山 | 3月25日 | 4月3日 | 3月24日 | 3月18日 | 4月3日 | 3月28日 |
| 九州 | 高知 | 3月22日 | 3月30日 | 3月22日 | 3月17日 | 3月30日 | 3月24日 |
| | 福岡 | 3月24日 | 4月1日 | 3月22日 | 3月18日 | 3月31日 | 3月26日 |
| | 大分 | 3月27日 | 4月5日 | 3月24日 | 3月24日 | 4月4日 | 4月3日 |
| | 長崎 | 3月26日 | 4月4日 | 3月23日 | 3月21日 | 4月2日 | 3月30日 |
| | 佐賀 | 3月26日 | 4月4日 | 3月24日 | 3月22日 | 4月2日 | 3月31日 |
| | 熊本 | 3月26日 | 4月4日 | 3月22日 | 3月22日 | 4月1日 | 3月29日 |
| 九州 | 宮崎 | 3月25日 | 4月5日 | 3月23日 | 3月19日 | 4月2日 | 3月30日 |
| | 鹿児島 | 3月29日 | 4月9日 | 3月26日 | 3月24日 | 4月5日 | 4月5日 |

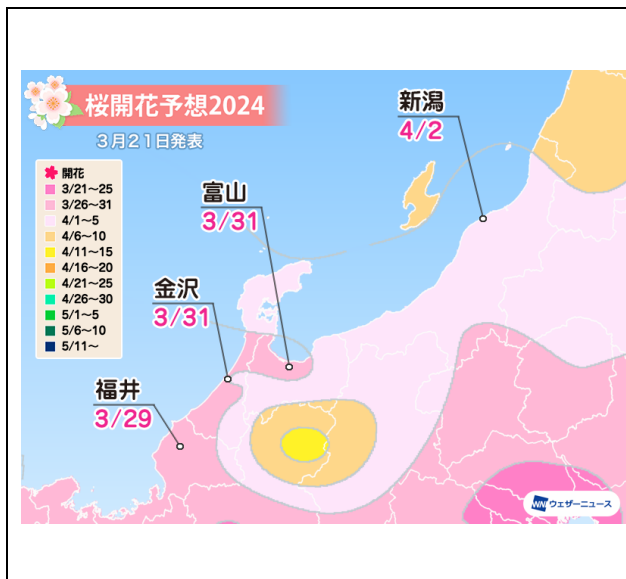
◆ 名所の開花予想日

| エリア | 都道府県 | スポット名 | 開花予想日 | 満開予想日 |
|------|------|-------------------------|-------|-------|
| 北海道 | 北海道 | 五稜郭公園 | 4月23日 | 4月27日 |
| | | 二十間道路桜並木 (エゾヤマザクラ) | 4月27日 | 5月1日 |
| 東北 | 青森 | 弘前公園 | 4月16日 | 4月22日 |
| | 秋田 | 桧木内川堤のソメイヨシノ | 4月16日 | 4月20日 |
| | 岩手 | 北上展勝地 | 4月10日 | 4月17日 |
| | 宮城 | 白石川堤一目千本桜 | 3月31日 | 4月6日 |
| | 山形 | 霞城公園 | 4月7日 | 4月13日 |
| | 福島 | 開成山公園 | 4月4日 | 4月8日 |
| 関東甲信 | 茨城 | 平和通り | 3月28日 | 4月6日 |
| | 栃木 | 八幡山公園 | 3月30日 | 4月5日 |
| | 群馬 | 前橋公園 | 3月30日 | 4月6日 |
| | 埼玉 | 幸手権現堂桜堤 (県営権現堂公園) | 3月26日 | 4月3日 |
| | 東京 | 上野恩賜公園 | 3月25日 | 4月1日 |
| | 千葉 | 千葉公園 | 3月25日 | 3月31日 |
| | 神奈川 | 三溪園 | 3月27日 | 4月6日 |
| | 長野 | 高遠城址公園 (タカトオコヒガンザクラ) | 4月1日 | 4月7日 |
| | 山梨 | 大法師公園 | 3月27日 | 4月3日 |
| 北陸 | 新潟 | 新潟県立鳥屋野潟公園 | 4月2日 | 4月6日 |
| | 富山 | 舟川べり | 4月5日 | 4月11日 |
| | 石川 | 特別名勝兼六園 | 4月1日 | 4月6日 |
| | 福井 | 足羽山公園 | 3月29日 | 4月3日 |
| 東海 | 静岡 | 駿府城公園 | 3月29日 | 4月9日 |
| | 愛知 | 鶴舞公園 | 3月25日 | 4月3日 |
| | 岐阜 | 新境川堤 | 3月27日 | 4月4日 |
| | 三重 | 宮川堤 | 3月25日 | 4月1日 |
| 近畿 | 滋賀 | 彦根城 | 3月28日 | 4月5日 |
| | 京都 | 嵐山 | 3月29日 | 4月5日 |
| | 大阪 | 大阪城公園 | 3月26日 | 4月4日 |
| | 兵庫 | 姫路城 | 3月26日 | 4月4日 |
| | 奈良 | 郡山城跡 | 3月26日 | 4月2日 |
| | 和歌山 | 和歌山城 | 3月27日 | 4月3日 |
| 中国 | 岡山 | 岡山後楽園 | 3月24日 | 4月1日 |
| | 広島 | 平和記念公園 | 3月25日 | 4月2日 |
| | 島根 | 松江城山公園 | 3月26日 | 4月1日 |
| | 鳥取 | 打吹公園 | 3月25日 | 3月31日 |
| | 山口 | 香山公園 | 3月28日 | 4月4日 |
| 四国 | 香川 | 特別名勝栗林公園 | 3月26日 | 4月4日 |
| | 徳島 | 眉山公園 | 3月28日 | 4月3日 |
| | 愛媛 | 松山城山公園 | 3月25日 | 4月2日 |
| | 高知 | 高知公園 | 3月22日 | 3月29日 |
| 九州 | 福岡 | 舞鶴公園 | 3月24日 | 4月3日 |
| | 大分 | 平和市民公園 | 3月27日 | 4月4日 |
| | 長崎 | 立山公園 | 3月26日 | 4月2日 |
| | 佐賀 | 小城公園 | 3月24日 | 4月1日 |
| | 熊本 | 熊本城 | 3月24日 | 3月31日 |
| | 宮崎 | 西都原古墳群 | 3月27日 | 4月3日 |
| | 鹿児島 | 甲突川河畔 | 3月30日 | 4月12日 |

※ 上記の表は、全国1,100か所以上のお花見名所から都道府県ごとに1か所(北海道は2か所)をピックアップしています。
 ※ 令和6年能登半島地震で大きな揺れを観測した石川県・富山県・新潟県・福井県の名所は、地震による被害の状況と掲載の可否についてお伺いし、許可をいただいた地点を掲載しています。

◆ 各エリアの桜開花予想

| | |
|--|---|
|  <p>桜開花予想2024 3月21日発表</p> <p>★開花 3/21~25 3/26~31 4/1~5 4/6~10 4/11~15 4/16~20 4/21~25 4/26~30 5/1~5 5/6~10 5/11~</p> <p>稚内 5/9 旭川 5/1 網走 5/4 札幌 4/24 釧路 5/9 帯広 4/27 函館 4/23 室蘭 4/28</p> <p>ウェザーニュース</p> | <p>桜前線は4月下旬に上陸 開花・満開ともに平年より早まる予想</p> <p>北海道の桜の開花は平年よりやや早い～非常に早い予想です。4月の気温が前回よりも低い傾向に変化したため、開花予想日を第六回から1日遅らせました。</p> <p>「桜のつぼみ調査」では、まだ「小さく硬い」つぼみが多いものの、「先が黄色に」変化したつぼみが現れ始めました。4～5月の気温は平年並～やや高い傾向です。このため開花時期は平年より早まる見込みです。</p> <p>桜前線は4月下旬に道南や道央に到着し、5月にかけて道北や道東に北上します。例年全国で最も開花が遅い釧路方面でも5月上旬に咲き始める予想です。開花から5日以内に満開を迎え、4月27日に函館、28日に札幌で満開となります。五稜郭公園(函館市)では4月27日に満開の予想です。満開時期も平年よりやや早い～非常に早い見込みです。</p> |
|  <p>桜開花予想2024 3月21日発表</p> <p>★開花 3/21~25 3/26~31 4/1~5 4/6~10 4/11~15 4/16~20 4/21~25 4/26~30 5/1~5 5/6~10 5/11~</p> <p>秋田 4/9 山形 4/7 青森 4/15 盛岡 4/12 仙台 3/31 福島 4/1</p> <p>ウェザーニュース</p> | <p>3月31日に仙台から開花スタート 開花・満開ともに平年より早まる予想</p> <p>東北の桜の開花は平年より早い～非常に早い予想です。つぼみの生長状況を踏まえて、開花予想日を第六回から1～2日遅らせたところがあります。「桜のつぼみ調査」では「先が黄色に」以上に変化したつぼみが、全体の半分を超えました。昨年と比べると遅いペースとなっています。今週の寒の戻りでつぼみの生長はやや足踏みしますが、週末からは暖かくなり、開花に向けた生長が加速しそうです。4月の気温は平年より高い傾向です。このため開花時期は平年より早まる見込みです。</p> <p>3月31日に仙台から開花が始まり、4月1日に福島が続きます。4月上旬には東北北部でも咲き始める見通しです。開花から5日前後で満開を迎え、4月5日に福島、6日に仙台で満開となります。弘前公園(青森県)では4月22日に満開の予想です。満開時期も平年より早い～非常に早い見込みです。</p> |
|  <p>桜開花予想2024 3月21日発表</p> <p>★開花 3/21~25 3/26~31 4/1~5 4/6~10 4/11~15 4/16~20 4/21~25 4/26~30 5/1~5 5/6~10 5/11~</p> <p>長野 4/5 前橋 3/29 宇都宮 3/28 水戸 3/28 熊谷 3/26 銚子 4/1 東京 3/24 甲府 3/26 横浜 3/26</p> <p>ウェザーニュース</p> | <p>3月24日に東京から開花スタート 来週は開花ラッシュ</p> <p>関東甲信の桜の開花は平年並のところが多く、長野では平年より早い予想です。つぼみの生長状況を踏まえて、開花予想日を第六回から1～4日遅らせました。</p> <p>「桜のつぼみ調査」では6割以上のつぼみに「先が黄色に」以上の変化が見られ、関東では「先がピンクに」変化した開花まであと少しのつぼみも見られました。今週の寒の戻りでつぼみの生長はやや足踏みしますが、週末からは暖かくなり、来週には開花を迎える桜が多くなりそうです。開花時期は平年並のところが多くなる見込みです。</p> <p>3月24日に東京から開花が始まり、来週は開花ラッシュとなります。4月5日には長野で開花を迎える予想です。開花から一週間前後で満開を迎え、4月1日に東京、3日に横浜と熊谷で満開となります。上野恩賜公園(東京都)では4月1日に満開の予想です。満開時期も平年並のところが多くなる見込みです。</p> |

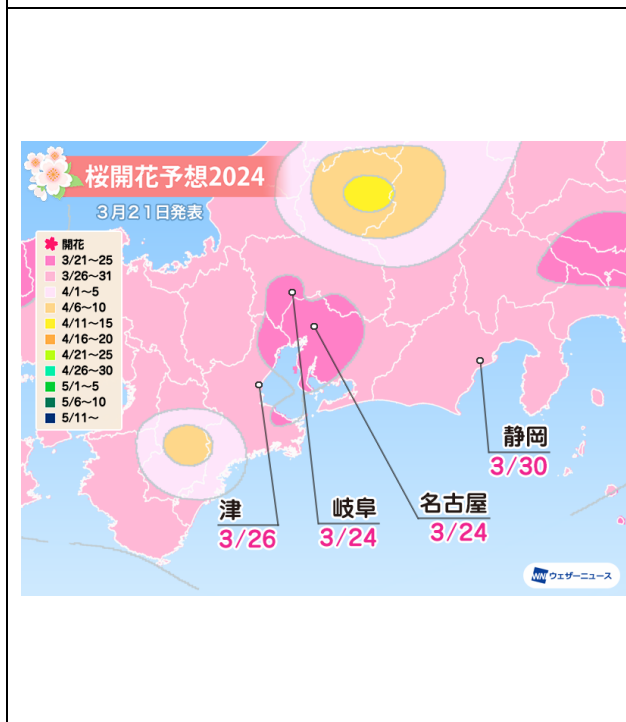


3月29日に福井から開花スタート 開花・満開ともに平年より早まる予想

北陸の桜の開花は平年よりやや早いか早い予想です。つぼみの生長状況を踏まえて、開花予想日を第六回から1~3日遅らせました。

「桜のつぼみ調査」では7割のつぼみに「先が黄色に」以上の変化が見られ、先週よりも「先が緑に」や「半分以上が緑に」変化したつぼみの割合が増えました。今週の寒の戻りでつぼみの生長はやや足踏みしますが、週末からは暖くなり、開花に向けたつぼみの生長が加速しそうです。開花時期は平年より早まるところが多い見込みです。

3月29日に福井から開花が始まります。開花から5日前後で満開を迎え、4月3日に福井、5日に富山で満開となります。特別名勝兼六園(石川県)では4月6日に満開の予想です。満開時期は平年並か平年よりやや早いところが多く、新潟では平年より非常に早い見込みです。

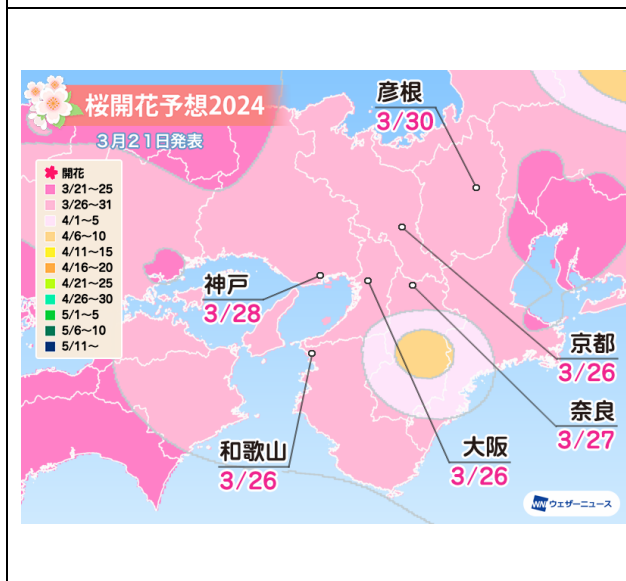


3月24日に名古屋・岐阜で開花 来週は開花ラッシュ

東海の桜の開花は平年並か平年よりやや早いところが多いですが、静岡では平年より遅い予想です。つぼみの生長状況を踏まえて、開花予想日を第六回から名古屋は1日、静岡は3日遅らせました。

「桜のつぼみ調査」では7割以上のつぼみに「先が黄色に」以上の変化が見られ、「先がピンクに」や「花びらが見えた」など開花まであと少しのつぼみも見られました。今週の寒の戻りでつぼみの生長はやや足踏みしますが、週末からは暖くなり、来週には開花を迎える桜が多くなりそうです。開花時期は平年並か平年よりやや早いところが多いですが、休眠打破が鈍い可能性のある静岡では平年より遅くなる見込みです。

3月24日に名古屋と岐阜で開花し、来週は開花ラッシュとなります。開花から一週間前後で満開を迎え、3月30日に津、4月1日に岐阜、2日に名古屋、8日に静岡で満開となります。鶴舞公園(愛知県)では4月3日に満開の予想です。満開時期も平年並か平年よりやや早いところが多いですが、静岡では平年より遅くなる見込みです。

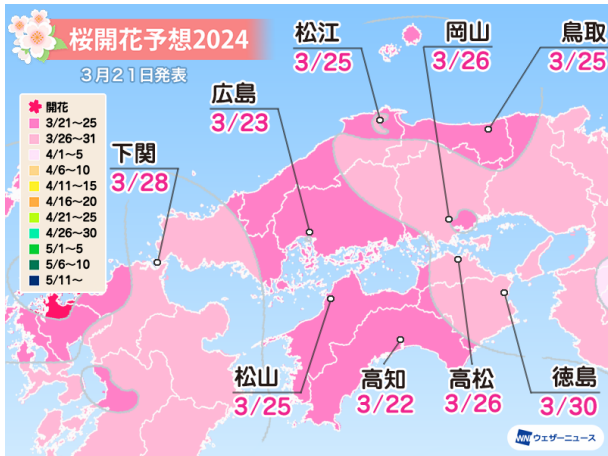


3月26日に大阪・京都・和歌山で開花 来週は開花ラッシュ

近畿の桜の開花は平年並の予想です。つぼみの生長状況を踏まえて、開花予想日を第六回から1~2日遅らせました。

「桜のつぼみ調査」では7割以上のつぼみに「先が黄色に」以上の変化が見られ、「先がピンクに」変化した開花まであと少しのつぼみも見られました。今週の寒の戻りでつぼみの生長はやや足踏みしますが、週末からは暖くなり、来週には開花を迎える桜が多くなりそうです。開花時期は平年並となる見込みです。

3月26日に大阪、京都、和歌山で開花し、来週は開花ラッシュとなります。開花から一週間前後で満開を迎え、4月2日に和歌山、3日に大阪、京都、奈良で満開となります。大阪城公園(大阪府)では4月4日に満開の予想です。満開時期は平年並か平年よりやや早い見込みです。

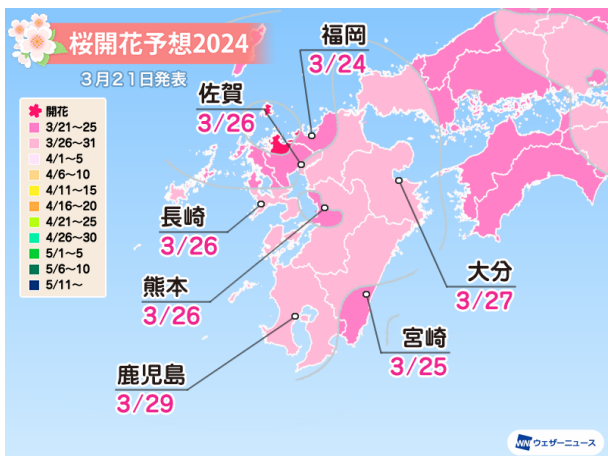


3月22日に高知から開花スタート 来週は開花ラッシュ

中国・四国の桜の開花は平年並のところが多いですが、山陰では平年よりやや早い予想です。つぼみの生長状況を踏まえて、開花予想日を第六回から1~3日遅らせたところがあります。なお、高知では1日早めました。

「桜のつぼみ調査」では8割近くのつぼみに「先が黄色に」以上の変化が見られ、「先がピンクに」や「花びらが見えた」など開花まであと少しのつぼみも見られました。今週の寒の戻りでつぼみの生長はやや足踏みしますが、週末からは暖くなり、来週には開花を迎える桜が多くなりそうです。開花時期は平年並か平年よりやや早まる見込みです。

3月22日に高知から開花が始まり、来週は開花ラッシュとなります。開花から一週間から10日ほどで満開を迎え、30日に高知で、31日に広島と松江で、4月1日に岡山、鳥取で満開となります。平和記念公園(広島県)では4月2日に満開の予想です。満開時期は平年並~平年より早いところが多いですが、徳島では平年よりやや遅くなる見込みです。



3月24日に福岡から開花スタート 来週は開花ラッシュ

九州の桜の開花は平年並か平年よりやや遅い予想です。つぼみの生長状況を踏まえて、開花予想日を第六回から1日遅らせたところがあります。

「桜のつぼみ調査」では8割近くのつぼみに「先が黄色に」以上の変化が見られ、「先がピンクに」や「花びらが見えた」など開花まであと少しのつぼみも見られました。今週の寒の戻りでつぼみの生長はやや足踏みしますが、週末からは暖くなり、来週には開花を迎える桜が多くなりそうです。開花時期は平年並か平年よりやや遅くなる見込みです。

3月24日に福岡から開花が始まり、来週は開花ラッシュとなります。開花から10日前後で満開を迎え、4月1日に福岡、4日に長崎、佐賀、熊本で満開となります。熊本城(熊本県)では3月31日に満開の予想です。満開時期は北部では平年並のところが多く、南部では平年よりやや遅くなる見込みです。

◇ 参考:桜開花予想の定義

平年 : 1991~2020年の平均値

非常に早い : 基準より7日以上早い

早い : 基準より5~6日早い

やや早い : 基準より3~4日早い

並 : 基準との差が2日以内

やや遅い : 基準より3~4日遅い

遅い : 基準より5~6日遅い

非常に遅い : 基準より7日以上遅い

開花日：標本木で5～6輪以上の花が咲いた状態となった最初の日

施設内の桜の木(複数)の開花がピークを迎える日

満開日：標本木で約80%以上のつぼみが開いた状態となった最初の日

施設内の桜の木(複数)の満開がピークを迎える日

※気象庁の観測基準と同じです。

※独自の取材により、施設管理者などの判断を基準としています。

◇ 参考：桜開花予想の手法

ウェザーニュースでは、これまでに「さくらプロジェクト」に寄せられた200万通以上の桜のリポートおよび桜の名所への独自取材をして得られた実況データを統計的に分析し、実況気温・予想気温のデータをもとに開花日を予測しています。なお、「第八回桜開花予想」は「桜のつぼみ調査」の結果を取り入れ、3月27日に発表予定です。

(1) 桜レポートの分析

全国各地の一般の方(ウェザーリポーター)と“つぼみ”の段階から桜の生長を見守り、桜の開花状況を観察する取り組み「さくらプロジェクト」を2004年以降、毎年実施しています。全国各地から届くレポートから桜の生長状況を把握し、開花予想に反映しています。

(2) 全国1,100か所以上の桜の名所への取材データ

全国の桜の名所1,100か所以上に電話などで独自に取材を行い、桜の生長状況や開花状況を調査しています。取材で得られる調査結果を統計的に分析し、開花予想に反映しています。

(3) 近年の統計データを分析

桜の開花予想を算出する際、統計データが分析の基本データとなります。通常、桜の開花予想には過去30～50年程度の統計データを使用しますが、昨今の平均気温の上昇傾向により、長期の統計データでは正確な開花予想の算出が難しくなってきました。ウェザーニュースでは、気温が上昇傾向にある過去20年間の統計データを基本データとして使用し、各地点の開花予想を算出しています。また、近年の急激な温暖化を考慮するために過去10年の統計データも参考にして分析を行っています。

(4) 最新の気象データをもとに気温の推移と開花予想を算出

桜の開花には、前年からの気温が大きく関係します。桜の順調な開花には、つぼみの生長を促す春の暖かさに加え、つぼみが休眠打破するために、前年の秋から冬にかけての寒さも必要です。また、開花のタイミングは2月後半から3月の気温に大きく影響されます。2月後半から3月の気温が高く、春の訪れが早いほど桜のつぼみの生長は促進され、開花が早まる傾向にあります。一方、開花直前の時期に寒の戻りがあると、寒さが強まった日数だけ開花日が遅れることがあります。寒の戻りによる開花の遅れは、開花時期直前のつぼみ調査や独自週間予報等から予測に反映しています。