

ウェザーニューズ「第九回桜開花予想」を発表  
**西・東日本の桜は満開ラッシュ、桜前線は東北南部を北上中**  
 ～全国 1,100 か所以上のお花見名所の開花・満開予想をウェザーニューズアプリで公開～

株式会社ウェザーニューズ(本社:千葉県美浜区、代表取締役社長:草開千仁)は「第九回桜開花予想」を発表しました。2024年の桜(ソメイヨシノ)の開花は3月23日に高知からスタートしました。西日本と東日本では先週から今週にかけて開花ラッシュとなり、平年並～平年より遅い開花を迎えたところが多くなりました。現在、桜前線は東北南部を北上しており、来週には東北北部へ到達します。4月下旬には北海道でも桜が咲き始める予想です。北日本の桜の開花は平年よりも早まるところが多い見通しです。西日本と東日本では今週満開を迎えるところが多く、九州～関東の桜の見頃は来週いっぱいまでの予想です。

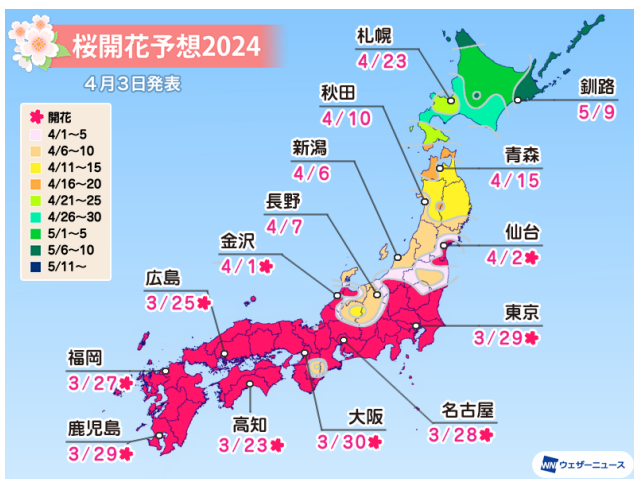
全国 1,100 か所以上のお花見名所の開花・満開予想はウェザーニューズのアプリやウェブサイトの「さくら Ch.」からご覧いただけます。なお、第十回桜開花予想(最終回)は4月17日に発表予定です。

- ✔ポイント
1. 桜前線は東北南部を北上中、来週には東北北部、4月下旬に北海道へ
  2. 西日本と東日本では開花が進み、今週末にかけて満開ラッシュ
  3. 九州～関東の桜の見頃は来週いっぱいまでの予想

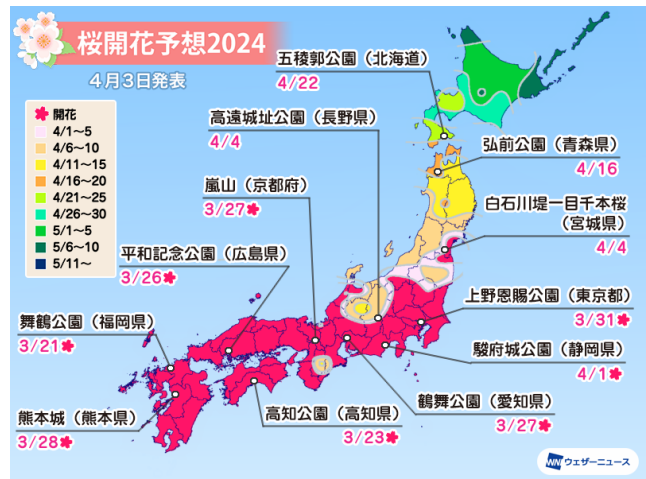
本プレスリリースの素材のダウンロード	全国 1,100 か所以上のお花見名所の開花予想
ウェブ版プレスリリース「第九回桜開花予想」 <a href="https://jp.weathernews.com/news/46545/">https://jp.weathernews.com/news/46545/</a>	ウェザーニューズ「さくら Ch.」 <a href="https://weathernews.jp/sakura/">https://weathernews.jp/sakura/</a>

◆ 2024年「第九回桜開花予想」

＜西・東日本は満開ラッシュ！桜前線は東北南部を北上中＞



各都市の桜開花予想



名所の桜開花予想

2024年の桜(ソメイヨシノ)の開花は3月23日に高知からスタートし、先週から今週にかけては西日本と東日本で開花ラッシュとなりました。東京では3月29日に開花を迎え、平年より5日遅く、昨年より15日遅い開花となりました。西日本と東日本では平年並～平年より遅い開花を迎えたところが多くなっています。

4月2日に仙台で開花し、現在、桜前線は東北南部を北上しています。これから開花を迎える北日本では平年よりも開花が早まる見込みです。来週には東北北部で開花し、北海道では4月下旬から桜が咲き始める予想です。

現在、九州や中国・四国から桜が見頃を迎えています。今週はすでに開花した西日本と東日本の各地で満開ラッシュとなる予想です。今週末は曇りや雨の予想ですが、5日(金)から6日(土)の早い時間ほど日差しの届く時間もあり、満開の桜の下でお花見ができそうです。お花見の際は折り畳み傘があると安心です。北日本では開花から満開までが短いことが特徴です。東北南部の早いところでは今週末から、東北北部では来週末から見頃を迎えます。北海道の道南や道央では4月の最後の週末は満開の桜が楽しめそうです。

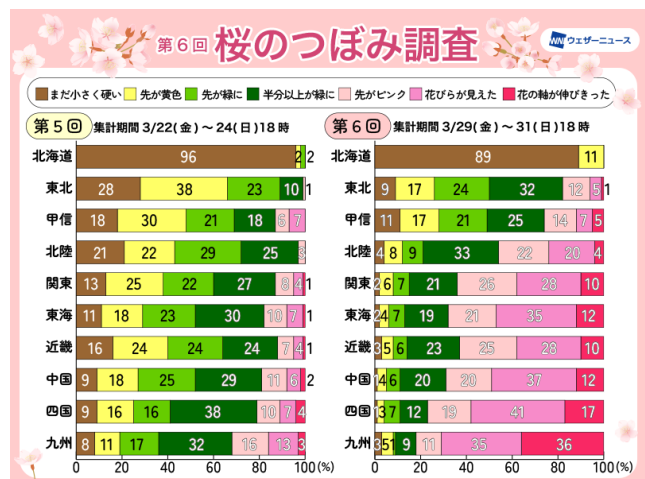
### <第八回(3/27 発表)からの変化点>

- ・ 甲信と北陸では、つぼみの生長具合と今後の気温予想を加味して、開花予想日を第八回発表から±1日調整しました。
- ・ 北海道では、4月の気温傾向が前回予想時よりも高い傾向となったことやつぼみの生長具合を加味して、札幌と函館の開花予想日を第八回発表から1日早めました。

### <「桜のつぼみ調査」による桜の生長状況>

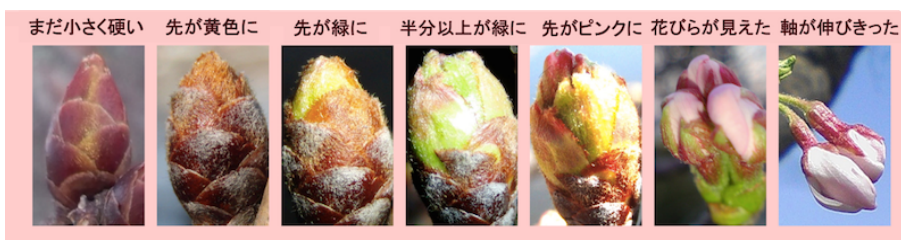
「桜のつぼみ調査」(※)の結果、先週後半から今週にかけて季節が進んだような暖かさとなった影響で、つぼみの生長が一気に進んだことがわかりました。西日本と東日本では「花びらが見えた」や「花の軸が伸びきった」など開花秒読みのつぼみの割合が大きく増えて、開花を迎えたものも多くありました。北陸や甲信、東北でも「先がピンクに」以上のつぼみの割合が増加しています。先週は週後半から暖かくなり、特に週末は25℃を超えて夏日となったところもありました。このため各地で開花に向けたつぼみの生長が加速したとみ

られます。来週にかけても暖かい日が多くなるため、生長や開花がさらに進んでいく見込みです。北海道では「先が黄色に」以上のランクに変化したつぼみが1割に達し、これからさらに生長が進んでいきそうです。



#### ※ 「桜のつぼみ調査」について

ウェザーニューズでは、全国の桜の生長状況を調べるため、全国のウェザーニューズのユーザーと共に「桜のつぼみ調査」を実施しています。本調査では、つぼみの生長を7段階(“まだ小さく硬い”“先が黄色に”“先が緑に”“半分以上が緑に”“先がピンクに”“花びらが見えた”“花の軸が伸びきった”)で写真と共に報告していただきます。つぼみの現在の状態を細かく把握することで、より高い精度で開花日を予想できるようになります。調査結果を加味した最新の開花予想を毎週水曜日に発表します。



つぼみの生長ランク

**◆ 各都市の開花予想日 ソメイヨシノ標本木(\*はエゾヤマザクラ)**

エリア	都市	開花日	満開日	平年開花日	昨年開花日	平年満開日	昨年満開日
北海道	札幌	4月23日	4月27日	5月1日	4月15日	5月6日	4月21日
	稚内(*)	5月9日	5月11日	5月13日	5月3日	5月16日	5月5日
	旭川(*)	5月1日	5月3日	5月4日	4月25日	5月7日	4月28日
	網走(*)	5月4日	5月6日	5月10日	4月28日	5月13日	5月1日
	釧路(*)	5月9日	5月12日	5月16日	5月1日	5月19日	5月4日
	帯広(*)	4月27日	4月29日	5月2日	4月20日	5月5日	4月22日
	室蘭	4月28日	5月3日	5月4日	4月21日	5月9日	4月27日
	函館	4月22日	4月26日	4月28日	4月14日	5月2日	4月20日
東北	青森	4月15日	4月19日	4月22日	4月7日	4月26日	4月11日
	秋田	4月10日	4月14日	4月17日	4月4日	4月22日	4月7日
	盛岡	4月13日	4月18日	4月18日	4月3日	4月24日	4月6日
	仙台	4月2日	4月8日	4月8日	3月26日	4月13日	3月31日
	山形	4月7日	4月12日	4月13日	3月31日	4月18日	4月5日
	福島	4月3日	4月7日	4月7日	3月24日	4月11日	3月28日
関東甲信	水戸	3月31日	4月6日	3月30日	3月20日	4月6日	3月27日
	宇都宮	3月31日	4月8日	3月30日	3月20日	4月6日	3月30日
	前橋	3月31日	4月6日	3月29日	3月18日	4月5日	3月24日
	熊谷	3月31日	4月7日	3月27日	3月17日	4月3日	3月26日
	東京	3月29日	4月5日	3月24日	3月14日	3月31日	3月22日
	銚子	4月1日	4月8日	3月30日	3月22日	4月6日	3月30日
	横浜	4月1日	4月8日	3月25日	3月15日	4月1日	3月25日
	長野	4月7日	4月13日	4月11日	3月28日	4月16日	4月3日
北陸	甲府	3月29日	4月5日	3月25日	3月17日	4月2日	3月24日
	新潟	4月6日	4月10日	4月8日	3月27日	4月13日	3月31日
	富山	4月2日	4月7日	4月3日	3月22日	4月8日	3月27日
	金沢	4月1日	4月7日	4月3日	3月23日	4月8日	3月30日
東海	福井	4月1日	4月6日	4月1日	3月22日	4月7日	3月27日
	静岡	3月30日	4月7日	3月24日	3月19日	4月2日	3月29日
	名古屋	3月28日	4月5日	3月24日	3月17日	4月2日	3月27日
	岐阜	3月27日	4月4日	3月25日	3月16日	4月2日	3月23日
近畿	津	3月30日	4月2日	3月29日	3月22日	4月3日	3月27日
	彦根	4月2日	4月7日	4月1日	3月23日	4月8日	3月30日
	京都	3月29日	4月5日	3月26日	3月17日	4月4日	3月24日
	大阪	3月30日	4月6日	3月27日	3月19日	4月4日	3月27日
	神戸	4月1日	4月8日	3月27日	3月24日	4月5日	3月31日
	奈良	3月31日	4月6日	3月28日	3月20日	4月4日	3月27日
中国	和歌山	3月30日	4月3日	3月24日	3月20日	4月3日	3月25日
	岡山	3月30日	4月4日	3月28日	3月22日	4月4日	3月27日
	広島	3月25日	4月4日	3月25日	3月19日	4月3日	3月28日
	松江	3月28日	4月3日	3月29日	3月20日	4月5日	3月27日
	鳥取	3月29日	4月5日	3月29日	3月19日	4月5日	3月24日
四国	下関	3月29日	4月6日	3月26日	3月22日	4月4日	3月31日
	高松	3月29日	4月6日	3月27日	3月22日	4月4日	3月29日
	徳島	4月1日	4月8日	3月28日	3月23日	4月4日	3月31日
	松山	3月27日	4月5日	3月24日	3月18日	4月3日	3月28日
九州	高知	3月23日	3月31日	3月22日	3月17日	3月30日	3月24日
	福岡	3月27日	4月2日	3月22日	3月18日	3月31日	3月26日
	大分	3月30日	4月6日	3月24日	3月24日	4月4日	4月3日
	長崎	3月26日	4月2日	3月23日	3月27日	4月2日	3月30日
	佐賀	3月29日	4月2日	3月24日	3月22日	4月2日	3月31日
	熊本	3月26日	4月2日	3月22日	3月22日	4月1日	3月29日
九州	宮崎	3月25日	4月5日	3月23日	3月19日	4月2日	3月30日
	鹿児島	3月29日	4月9日	3月26日	3月24日	4月5日	4月5日

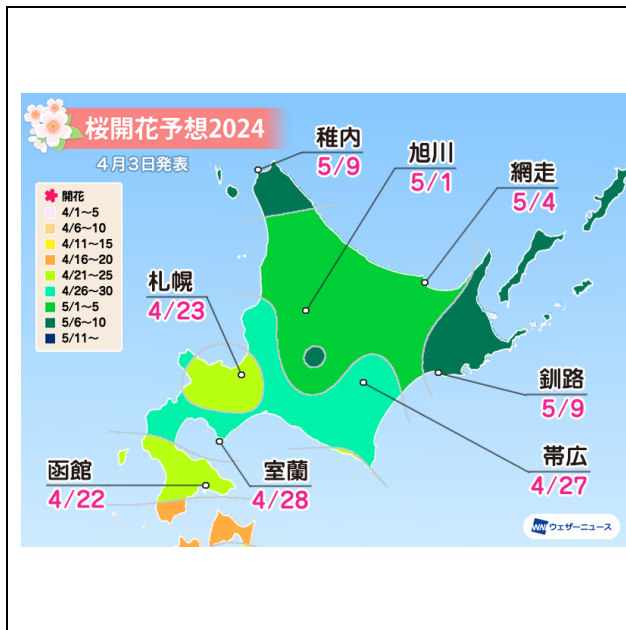
◆ 名所の開花予想日

エリア	都道府県	スポット名	開花日	満開日
北海道	北海道	五稜郭公園	4月22日	4月26日
		二十間道路桜並木 (エゾヤマザクラ)	4月27日	5月1日
東北	青森	弘前公園	4月16日	4月22日
	秋田	桧木内川堤のソメイヨシノ	4月17日	4月20日
	岩手	北上展勝地	4月11日	4月17日
	宮城	白石川堤一目千本桜	4月4日	4月10日
	山形	霞城公園	4月7日	4月13日
	福島	開成山公園	4月6日	4月10日
関東甲信	茨城	平和通り	3月31日	4月8日
	栃木	八幡山公園	4月1日	4月6日
	群馬	前橋公園	4月1日	4月7日
	埼玉	幸手権現堂桜堤 (県営権現堂公園)	3月30日	4月6日
	東京	上野恩賜公園	3月31日	4月6日
	千葉	千葉公園	4月1日	4月6日
	神奈川	三溪園	3月31日	4月9日
	長野	高遠城址公園 (タカトオコヒガンザクラ)	4月4日	4月10日
	山梨	大法師公園	3月29日	4月4日
北陸	新潟	新潟県立鳥屋野潟公園	4月6日	4月10日
	富山	舟川べり	4月6日	4月12日
	石川	特別名勝兼六園	4月4日	4月9日
	福井	足羽山公園	4月1日	4月7日
東海	静岡	駿府城公園	4月1日	4月9日
	愛知	鶴舞公園	3月27日	4月5日
	岐阜	新境川堤	3月28日	4月5日
	三重	宮川堤	4月1日	4月7日
近畿	滋賀	彦根城	4月2日	4月9日
	京都	嵐山	3月27日	4月4日
	大阪	大阪城公園	3月30日	4月7日
	兵庫	姫路城	3月29日	4月6日
	奈良	郡山城跡	3月29日	4月6日
	和歌山	和歌山城	3月25日	4月5日
中国	岡山	岡山後楽園	3月30日	4月6日
	広島	平和記念公園	3月26日	4月4日
	島根	松江城山公園	3月29日	4月4日
	鳥取	打吹公園	3月29日	4月4日
	山口	香山公園	3月28日	4月4日
四国	香川	特別名勝栗林公園	3月29日	4月6日
	徳島	眉山公園	3月29日	4月5日
	愛媛	松山城山公園	3月28日	4月4日
	高知	高知公園	3月23日	3月31日
九州	福岡	舞鶴公園	3月21日	4月4日
	大分	平和市民公園	4月1日	4月7日
	長崎	立山公園	3月28日	4月1日
	佐賀	小城公園	3月25日	4月1日
	熊本	熊本城	3月28日	4月1日
	宮崎	西都原古墳群	3月27日	4月1日
	鹿児島	甲突川河畔	4月1日	4月11日

※ 上記の表は、全国1,100か所以上のお花見名所から都道府県ごとに1か所(北海道は2か所)をピックアップしています。  
 ※ 令和6年能登半島地震で大きな揺れを観測した石川県・富山県・新潟県・福井県の名所は、地震による被害の状況と掲載の可否についてお伺いし、許可をいただいた地点を掲載しています。



◆ 各エリアの桜開花予想

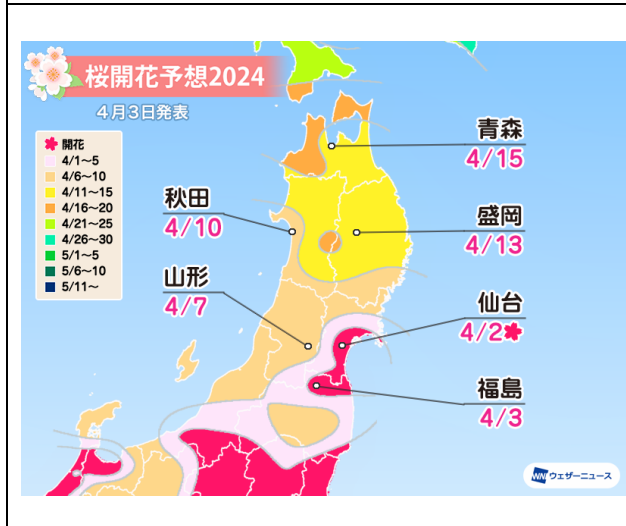


**桜前線は4月下旬に上陸 開花・満開ともに平年より早まる予想**

北海道の桜の開花は平年よりやや早い～非常に早い予想です。4月の気温が前回よりも高い傾向に変化したため、開花予想日を第八回から1日早めました。

「桜のつぼみ調査」では、まだほとんどのつぼみが「小さく硬い」状態ですが、「先が黄色に」変化したつぼみの割合が1割を超えました。4～5月の気温は平年よりやや高い～高い傾向です。このため開花時期は平年より早まる見込みです。

桜前線は4月下旬に道南や道央に到着し、5月にかけて道北や道東に北上します。例年全国で最も開花が遅い釧路方面でも5月上旬に咲き始める予想です。開花から5日以内に桜が咲きそろい、4月26日に函館、27日に札幌で満開となります。五稜郭公園(函館市)では4月26日に満開の予想です。満開時期も平年よりやや早い～非常に早い見込みです。

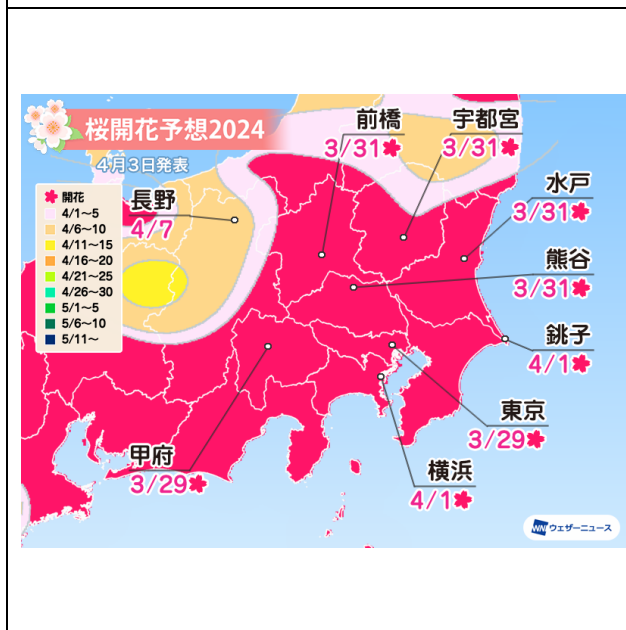


**南部は今週、北部は来週開花ラッシュ 開花から5日前後で満開へ**

東北の桜の開花は4月2日に仙台からスタートしました。南部は今週、北部は来週に開花ラッシュとなりそうです。開花時期は平年よりやや早い～非常に早い予想です。

「桜のつぼみ調査」では「先がピンクに」や「花びらが見えた」など開花まであと少しのつぼみの割合が2割近くまで増加しました。先週末は季節を先取りしたような暖かさとなり、開花に向けたつぼみの生長が加速しました。今週も暖かい日が多い予想で、開花を迎える桜が増えてきそうです。

開花から5日前後で桜が咲きそろい、4月7日に福島、8日に仙台で満開となります。弘前公園(青森県)では4月22日に満開の予想です。満開時期も平年よりやや早い～非常に早い見込みです。

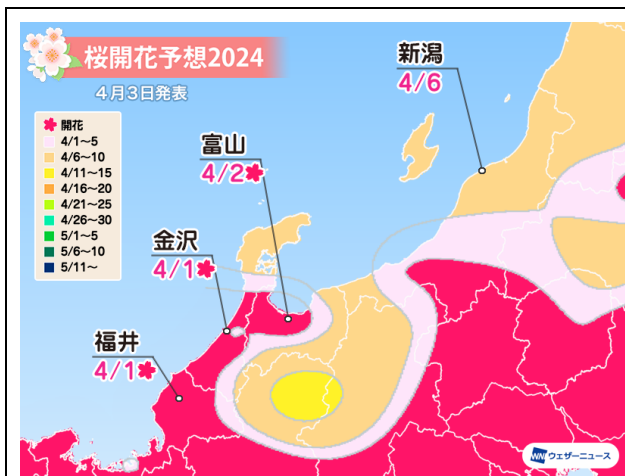


**今週は満開ラッシュ 来週いっぱいは見頃が続く予想**

関東甲信の桜の開花は3月29日に東京からスタートし、今週にかけて各地で続々と開花しました。長野では7日に開花を迎える予想です。開花時期は平年並から平年より非常に遅いところが多く、横浜では平年より一週間遅れました。長野では平年より4日早い予想です。

先週は週後半から気温が上がりました。特に週末は20℃を超えて季節を先取りしたような暖かさとなり、桜の開花が一気に進みました。今週は曇りや雨の日が多くなるものの、この時期らしい暖かさとなり、開花がさらに進みそうです。

今週は満開ラッシュとなります。週末は曇りや雨の予想ですが、5日(金)から6日(土)の早い時間ほど日差しの届く時間もあり、満開の桜の下でお花見ができそうです。お花見の際は折り畳み傘があると安心です。来週いっぱいは見頃が続く予想です。

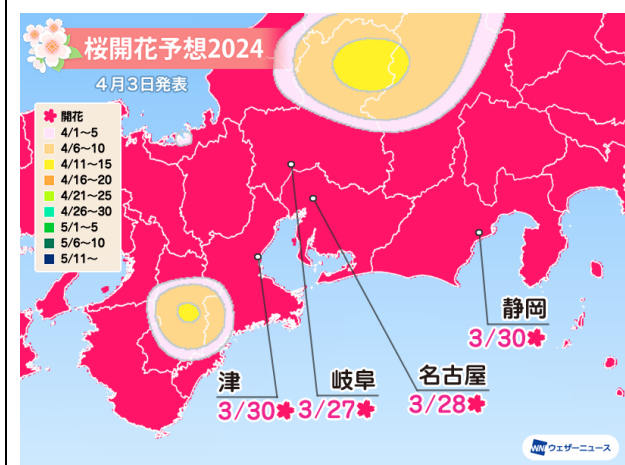


**今週は開花・満開ラッシュ 来週いっぱいは見頃が続く予想**

北陸の桜の開花は4月1日に金沢と福井からスタートし、2日に富山が続きました。新潟でも6日に開花する予想で、開花時期は平年並です。

「桜のつぼみ調査」では「先がピンクに」や「花びらが見えた」など開花まであと少しのつぼみの割合が2割近くまで増加しました。今週は天気が周期変化し雨の日があるものの、この時期らしい暖かさとなり、開花がさらに進みそうです。

開花から5日前後で桜が咲きそろい、4月6日に福井、7日に金沢と富山、10日に新潟で満開となります。特別名勝兼六園(石川県)では4月9日に満開の予想です。満開時期は平年並か平年よりやや早い見込みです。

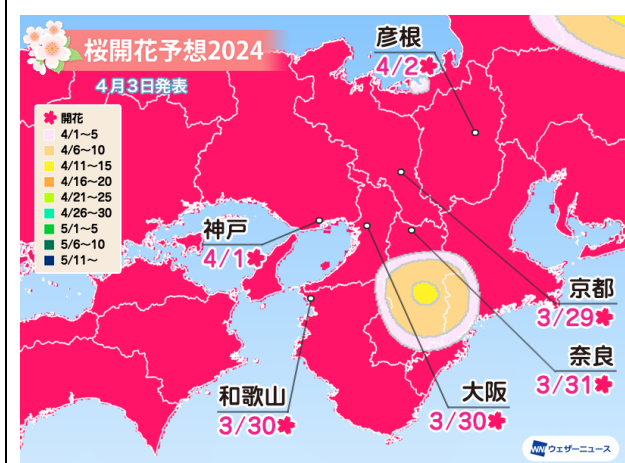


**今週は満開ラッシュ 来週いっぱいは見頃が続く予想**

東海の桜の開花は3月27日に岐阜からスタートしました。30日には静岡・津で開花し、全ての都市で開花を迎えています。今年は平年並から平年より遅い開花となり、静岡では平年から6日遅れて開花しました。

先週は週後半から気温が上がりました。特に週末は20℃を超えて季節を先取りしたような暖かさとなり、桜の開花が一気に進みました。今週は天気が周期変化し雨の日があるものの、この時期らしい暖かさとなり、開花がさらに進みそうです。

今週は満開ラッシュとなります。週末は曇りや雨の予想ですが、5日(金)から6日(土)の早い時間ほど日差しの届く時間もあり、満開の桜の下でお花見ができそうです。お花見の際は折り畳み傘があると安心です。来週いっぱいは見頃が続く予想です。

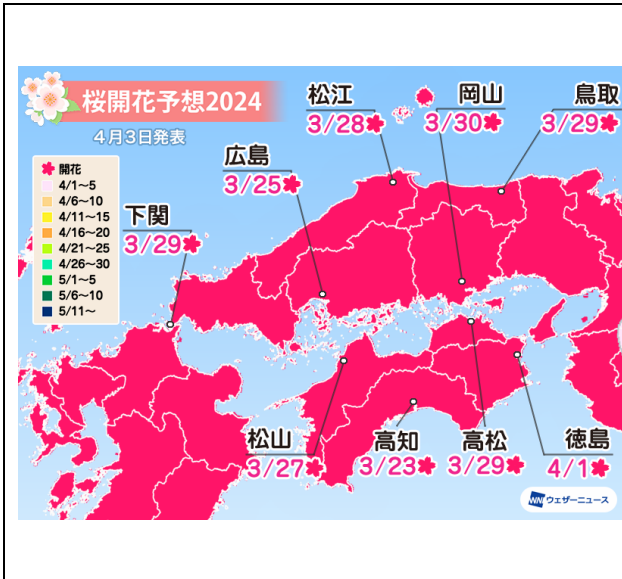


**今週は満開ラッシュ 来週いっぱいは見頃が続く予想**

近畿の桜の開花は3月29日に京都からスタートしました。4月2日には彦根で開花し、全ての都市で開花を迎えています。今年は平年並から平年より遅い開花となり、和歌山では平年から6日遅れて開花しました。

先週は週後半から気温が上がりました。特に週末は20℃を超えて季節を先取りしたような暖かさとなり、桜の開花が一気に進みました。今週は天気が周期変化し雨の日があるものの、この時期らしい暖かさとなり、開花がさらに進みそうです。

今週は満開ラッシュとなります。週末は曇りや雨の予想ですが、5日(金)から6日(土)の早い時間ほど日差しの届く時間もあり、満開の桜の下でお花見ができそうです。お花見の際は折り畳み傘があると安心です。来週いっぱいは見頃が続く予想です。

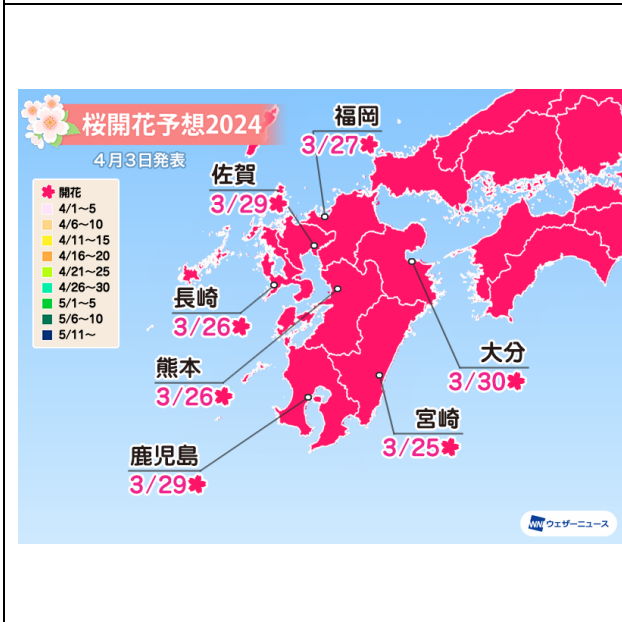


### 今週は満開ラッシュ 来週いっぱいは見頃が続く予想

中国・四国の桜の開花は3月23日に高知からスタートしました。今週4月1日には徳島で開花し、全ての都市で開花を迎えています。今年は平年並か平年よりやや遅い開花となりました。

先週は週後半から気温が上がりました。特に週末は20℃を超えて季節を先取りしたような暖かさとなり、桜の開花が一気に進みました。今週は天気が周期変化し雨の日があるものの、この時期らしい暖かさとなり、開花がさらに進みそうです。

3月31日に高知で満開となり、今週は満開ラッシュとなります。週末は曇りや雨の予想ですが、5日(金)から6日(土)の早い時間ほど日差しの届く時間もあり、満開の桜の下でお花見ができそうです。お花見の際は折り畳み傘があると安心です。来週いっぱいは見頃が続く予想です。



### 今週は満開ラッシュ 来週いっぱいは見頃が続く予想

九州の桜の開花は3月25日に宮崎からスタートしました。先週末の30日には大分で開花し、全ての都市で開花を迎えています。今年は平年並から平年より遅い開花となり、大分では平年から6日遅れて開花しました。

先週は週後半から気温が上がりました。週末は20℃を超えて季節を先取りしたような暖かさとなり、桜の開花が一気に進みました。今週は南部を中心に曇りや雨の日が多くなるものの暖かくなり、さらに開花が進んでいきそうです。

4月2日に福岡・長崎・熊本・佐賀で満開となり、見頃のエリアが拡大しています。開花が一番遅かった大分も6日に、鹿児島でも9日には満開となる予想です。週末は曇りや雨の予想ですが、5日(金)から6日(土)の早い時間ほど日差しの届く時間もあり、満開の桜の下でお花見ができそうです。お花見の際は折り畳み傘があると安心です。来週いっぱいは見頃が続きそうです。

#### ◇ 参考:桜開花予想の定義

平年	: 1991~2020年の平均値
非常に早い	: 基準より7日以上早い
早い	: 基準より5~6日早い
やや早い	: 基準より3~4日早い
並	: 基準との差が2日以内
やや遅い	: 基準より3~4日遅い
遅い	: 基準より5~6日遅い
非常に遅い	: 基準より7日以上遅い

開花日: 標本木で5~6輪以上の花が咲いた状態となった最初の日  
施設内の桜の木(複数)の開花がピークを迎える日

満開日： 標本木で約 80%以上のつぼみが開いた状態となった最初の日  
施設内の桜の木(複数)の満開がピークを迎える日

※気象庁の観測基準と同じです。

※独自の取材により、施設管理者などの判断を基準としています。

#### ◇ 参考：桜開花予想の手法

ウェザーニュースでは、これまでに「さくらプロジェクト」に寄せられた 200 万通以上の桜のリポートおよび桜の名所への独自取材をして得られた実況データを統計的に分析し、実況気温・予想気温のデータをもとに開花日を予測しています。なお、第十回桜開花予想(最終回)は「桜のつぼみ調査」の結果を取り入れ、4月17日に発表予定です。

#### (1) 桜レポートの分析

全国各地の一般の方(ウェザーリポーター)と“つぼみ”の段階から桜の生長を見守り、桜の開花状況を観察する取り組み「さくらプロジェクト」を 2004 年以降、毎年実施しています。全国各地から届くレポートから桜の生長状況を把握し、開花予想に反映しています。

#### (2) 全国 1,100 か所以上の桜の名所への取材データ

全国の桜の名所 1,100 か所以上に電話などで独自に取材を行い、桜の生長状況や開花状況を調査しています。取材で得られる調査結果を統計的に分析し、開花予想に反映しています。

#### (3) 近年の統計データを分析

桜の開花予想を算出する際、統計データが分析の基本データとなります。通常、桜の開花予想には過去 30~50 年程度の統計データを使用しますが、昨今の平均気温の上昇傾向により、長期の統計データでは正確な開花予想の算出が難しくなってきました。ウェザーニュースでは、気温が上昇傾向にある過去 20 年間の統計データを基本データとして使用し、各地点の開花予想を算出しています。また、近年の急激な温暖化を考慮するために過去 10 年の統計データも参考にして分析を行っています。

#### (4) 最新の気象データをもとに気温の推移と開花予想を算出

桜の開花には、前年からの気温が大きく関係します。桜の順調な開花には、つぼみの生長を促す春の暖かさに加え、つぼみが休眠打破するために、前年の秋から冬にかけての寒さも必要です。また、開花のタイミングは 2 月後半から 3 月の気温に大きく影響されます。2 月後半から 3 月の気温が高く、春の訪れが早いほど桜のつぼみの生長は促進され、開花が早まる傾向にあります。一方、開花直前の時期に寒の戻りがあると、寒さが強まった日数だけ開花日が遅れることがあります。寒の戻りによる開花の遅れは、開花時期直前のつぼみ調査や独自週間予報等から予測に反映しています。