

2025 年 1 月 16 日

ウェザーニュースアプリのライブカメラ数、ユーザー参加型企画により 1 年で 5 倍以上に増加
全国規模のライブカメラネットワーク拡大中、ソラカメ映像公開が 2,000 か所突破
 ～天気の実況把握および天気予報の精度向上に活用、山小屋やスキー場へも展開～

株式会社ウェザーニュース(本社:千葉県美浜区、代表取締役社長:石橋 知博)は、ウェザーニュースアプリで展開しているライブカメラネットワークにおいて、「ソラカメ」(※1)の映像公開数が 2,000 か所を突破したことを発表しました。当社では株式会社ソラコム(本社:東京都港区、代表取締役社長:玉川 憲)と連携し、2024 年 3 月からライブカメラとして「ソラカメ」を活用しています。ソラカメをウェザーニュースアプリのユーザーに自宅のベランダや庭などの屋外に設置してもらうことで、開始から 1 年余りでライブカメラネットワークが 5 倍以上に拡大しました。

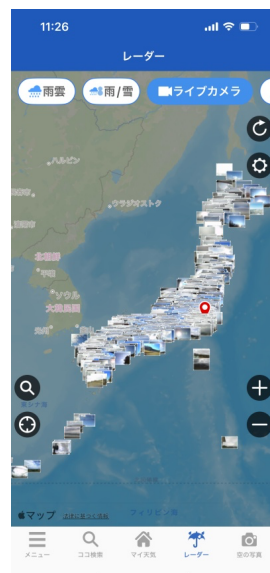


ライブカメラネットワーク企画	ウェザーニュースアプリ
24 時間あなたの空を中継「My ライブカメラ」 https://site.weathernews.jp/app/html/soracam/introduction/index.html	ダウンロードはこちら https://weathernews.jp/app/

◆ ソラカメ映像公開数が 2,000 か所を突破!

「ウェザーニュース」は、株式会社ウェザーニュースが運営する予報精度 No.1 (※2)のお天気アプリです。2025 年 1 月現在のダウンロード数は累計 4,500 万を突破し、多くの方にご利用いただいています。当社では、2024 年 3 月より株式会社ソラコムと連携し、ソラコムのクラウド型カメラサービス「ソラカメ」を、ウェザーニュースアプリで展開するライブカメラとして活用しています(※3)。

ソラカメは、ウェザーニュースアプリのユーザー「ウェザーリポーター」向けの特典としてプレゼントしているほか、ウェザーニュースのオンラインショップ「SORASHOP」でも販売し、ユーザーの皆さんに自宅のベランダや庭などの屋外に設置していただいています。昨年 3 月の開始以来、多くの方にご協力いただいております。2025 年 1 月 13 日には全国の映像公開数が 2,000 か所を突破しました。



ウェザーニュースアプリ
 レーダー「ライブカメラモード」

既存のライブカメラ約 400 台と合わせて、取り組み開始からわずか 1 年余りで、全国のライブカメラネットワークが 5 倍以上に拡大したことになります。

<ソラカメの映像を、天気の実況把握や予報精度の向上に活用>

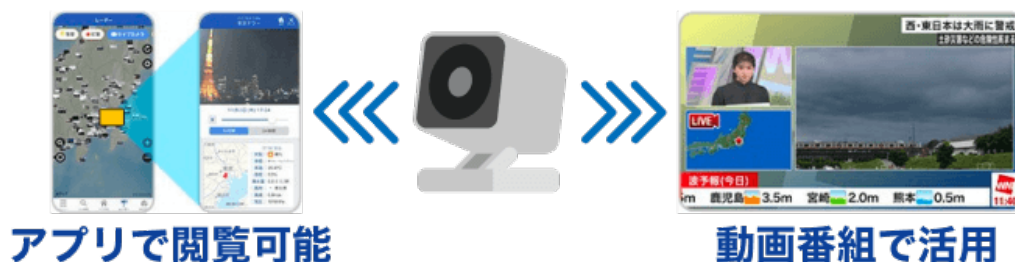
ソラカメの映像は、ウェザーニュースの予報センターが確認し、天気の実況把握や予報精度の向上に役立っています。空の変化や雲の発達を定点からの映像で得られるので、急速に発達する積乱雲によって発生するゲリラ雷雨の予測でも活躍しています。これまで、巨大なロール雲が発生してから消えていくまでの様子や、雨柱が接近して通過していくまでの様子、激しい雷雨による落雷・稲妻など、全国で貴重な気象現象の瞬間を幾度も捉えてきました。

▼ソラカメが捉えた気象現象の決定的瞬間

<https://weathernews.jp/s/topics/202501/060155/>

<山小屋やスキー場などにも設置>

また、ソラカメの映像はウェザーニュースアプリのレーダー機能「ライブカメラモード」で見ることができ、全国各地の空の様子が 24 時間いつでもリアルタイムでわかります。さらに 24 時間生放送で気象・防災情報を伝えるウェザーニュースの気象情報番組「ウェザーニュース LIVE」でも紹介しています(映像の公開を許諾していただいた場合のみ)。



さらにこの 1 年で、山小屋やスキー場などへの設置も進んでいます。昨夏、長野県の蓼科山頂ヒュッテと八方池山荘にソラカメが設置されました。また、今冬には 9 か所のスキー場に設置され、アプリ上で公開されています。山小屋からの見通しや、スキー場の積雪の様子をリアルタイムかつ映像で確認できるため、登山前の装備や安全確認はもちろん、山からの眺望や雪のコンディションの確認などにも役立てられています。今後も様々な場所での活用が期待できます。



八方池山荘
ライブカメラ映像イメージ



八千穂高原スキー場
ライブカメラ映像イメージ

ウェザーニュースの天気予報の最大の特長は、全国のユーザーの皆さんから届く空や季節の投稿、天気の報告を予報センターが 24 時間監視し、予報を作るプロセスに随時反映している点です。天気予報の精度は、予報を計算する上でのデータのきめ細かさが決め手となります。いまの空の情報が集まれば集まるほど、正確な実況把握に繋がり、天気予報の精度が向上します。



「ソラカメ」によるライブカメラネットワークが拡大することで、全国各地の空の様子がより詳細に把握できるようになります。ライブカメラは、気象観測機では捉えることのできない空や雲の変化や珍しい気象現象などを

24 時間いつでも記録できる点が大きな強みです。ウェザーニュースでは全国のソラカメから得られる情報を活用し、天気予報の精度向上に取り組んでいきます。また珍しい雲や虹、流星など普段なかなか出会うことができない美しい現象や興味深い事象を通して天気への理解を深めていただくきっかけづくりをすることで、空を見上げる文化を育み一人ひとりの防災・減災への意識の向上へ繋げていきたいと考えています。

ウェザーレポートは、全国の皆さんが空を通じて繋がり天気予報に参加することで、一方通行的な天気予報とは違う、より正確で価値のある気象情報の提供を実現する唯一無二のコミュニティです。今後もより多くの方に楽しんで参加していただけるよう、さらなるバージョンアップをしていきます。

<スマホアプリ「ウェザーニュース」概要>

名称	ウェザーニュース
利用料金	無料(App 内課金あり)
対応 OS	iOS/Android
ストア URL	<p>【App Store】</p> <p>https://apps.apple.com/jp/app/ウェザーニュース/id302955766</p> <p>【Google Play】</p> <p>https://play.google.com/store/apps/details?id=wni.WeathernewsTouch.jp&hl=ja&gl=US</p>

※1 「ソラカメ」は株式会社ソラコムの特許商標または登録商標です

※2 「ウェザーニュース」が 2 年連続で天気予報サービスにおける予報精度 No.1 を獲得(2024 年 5 月発表)

: <https://jp.weathernews.com/news/43535/>

※3 全国規模のライブカメラネットワークの強化へ「ソラカメ」を活用(2024 年 3 月発表)

: <https://jp.weathernews.com/news/46141/>