

**ウェザーニュース、2025年の「第三回桜開花予想」を発表
桜の開花開始は東京・福岡・高知で3/21、広範囲で平年並から早い開花
～アプリ「ウェザーニュース」で1,200か所以上の「さくら開花情報」をリリース～**

株式会社ウェザーニュース(本社:千葉市美浜区、代表取締役社長:石橋 知博)は、桜の季節に向けて「第三回桜開花予想」を発表しました。2025年の桜の開花は、東海以西で平年並、北陸や関東甲信では平年並～早くなり、北日本では平年よりやや早い～非常に早くなるとみえています。

開花開始は3月21日の東京と福岡、高知で、22日に長崎や熊本、広島、横浜が続きます。3月下旬には、西日本や東日本の各地で続々と開花を迎えていきそうです。4月上旬からは東北南部で咲き始め、4月下旬に桜前線が北海道に上陸します。

第三回桜開花予想とともに、全国1,200か所以上のお花見名所の開花・満開予想を確認できる「さくら開花情報」を本日リリースしました。アプリ「ウェザーニュース」やウェブサイトからご覧いただけます。なお、第四回桜開花予想は2月下旬に発表予定です。

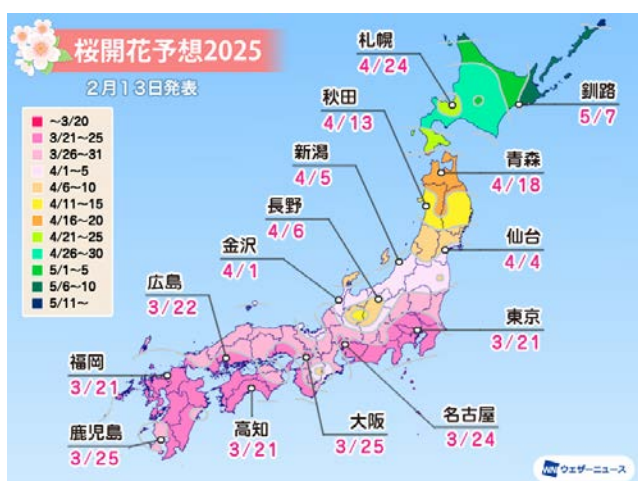
ポイント

1. 桜開花は3月21日に東京・福岡・高知から開始
2. 開花時期は平年比で、東海以西で並、北陸・関東甲信で並～早い、北日本でやや早い～非常に早い
3. 全国1,200か所以上のお花見名所の開花・満開予想を確認できる「さくら開花情報」をリリース

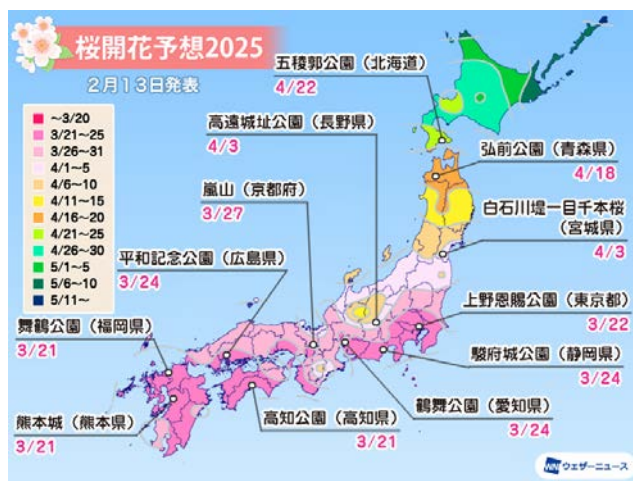
本プレスリリースの素材のダウンロード	全国1,200か所以上のお花見名所の情報
ウェブ版プレスリリース「第三回桜開花予想」 https://jp.weathernews.com/news/50928/	ウェザーニュース「さくら開花情報」 https://weathernews.jp/sakura/

◆ 2025年「第三回桜開花予想」

<全国に先駆けて、3月21日に東京・福岡・高知で桜の開花開始！>



各都市の桜開花予想



名所の桜開花予想

2025年の桜の開花は、東海以西は平年並のところが多くなり、北陸や関東甲信は平年並～早くなる予想です。昨年は平年と比べて開花の遅かった関東南部は平年よりやや早い開花となりそうです。北日本では平年よりやや早い～非常に早くなり、北海道では1週間程度早くなる見込みです。

3月21日の東京や福岡、高知から全国の桜の開花が始まり、22日に長崎や熊本、広島、横浜が続きます。3月下旬には、西日本や東日本の各地で続々と開花を迎えていきそうです。4月上旬からは東北南部で咲き始め、4月下旬に桜前線が北海道に上陸します。北海道の開花は4月22日の函館から始まり、5月上旬にかけて道内各地で開花する予想です。

西日本や東日本では開花から1週間程度で満開を迎えるところが多く、平年並～早い満開となりそうです。北日本では5日ほどで満開を迎え、平年より早く満開となる予想です。特に北海道は1週間ほど早く見頃を迎えるので、お花見の計画は早めに立てるのが良さそうです。

<寒波の影響で休眠打破は完了 3月の気温は平年並～高い>

この冬(12月～2月上旬)は断続的に冬型の気圧配置となりました。寒い日が続いたことで、各地で桜の花芽の休眠打破は行われたとみられます。2月上旬は非常に強い寒波の影響もあり、休眠打破の進みが鈍かった九州南部なども休眠打破が行われたと考えられます。

3月の気温は九州や四国、近畿で平年並、中国や東日本ではやや高い～高くなる予想です。西日本や東日本は3月中旬に曇りの日が多くなるため、関東甲信など桜のつぼみの生長はやや足踏みする見込みです。4月の気温は北日本で平年より高くなる予想です。寒気の影響を受ける日もありますが、晴れる日が多くなることで桜の開花は平年よりもやや早い～非常に早くなる見込みです。

	西日本	東日本	北日本
開花時期(平年比)	並～やや早い	並～早い	やや早い～非常に早い
花芽の休眠打破	行われているとみられる	行われているとみられる	行われているとみられる
開花に影響する時期の気温傾向(平年比)	3月:並～やや高い	3月:やや高い～高い 4月:高い	4月:高い 5月:高い
開花に影響する時期の気温傾向(昨年比)	3月:低い～並	3月:並～高い 4月:並	4月:並 5月:並

～気温の推移と開花への影響～

桜の花芽(生長すると花になる芽)は気温の高い夏から秋にかけて作られ、冬になると休眠して一旦生長が止まります。その後、真冬の厳しい寒さに一定期間さらされると、花芽が休眠から目覚め(休眠打破)、開花に向けて再び生長を始めます。桜の開花には、春の暖かさだけでなく、冬の寒さも必要です。

※ 本プレスリリースでは、開花について以下のように定義しています。

- 平年 : 1991～2020年の平均値
- 非常に早い : 基準より7日以上早い
- 早い : 基準より5～6日早い
- やや早い : 基準より3～4日早い
- 並 : 基準との差が2日以内
- やや遅い : 基準より3～4日遅い
- 遅い : 基準より5～6日遅い
- 非常に遅い : 基準より7日以上遅い



◆ 各都市の開花予想日 ソメイヨシノ標本木(*はエゾヤマザクラ)

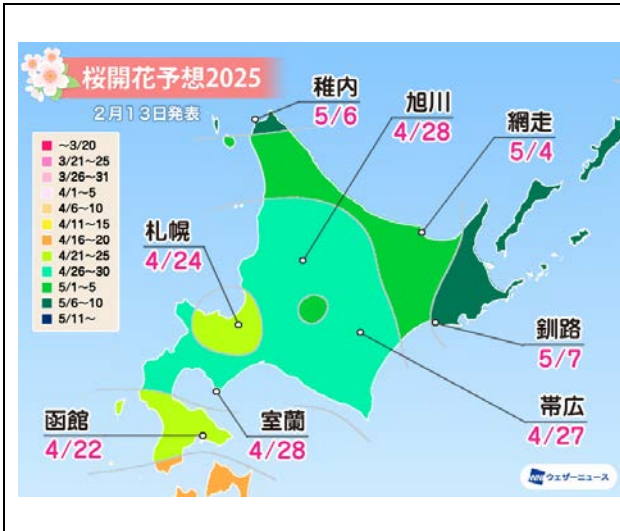
エリア	都市	開花予想日	満開予想日	平年開花日	昨年開花日	平年満開日	昨年満開日
北海道	札幌	4月24日	4月28日	5月1日	4月18日	5月6日	4月24日
	稚内(*)	5月6日	5月9日	5月13日	5月1日	5月16日	5月4日
	旭川(*)	4月28日	4月30日	5月4日	4月24日	5月7日	4月26日
	網走(*)	5月4日	5月6日	5月10日	4月28日	5月13日	4月30日
	釧路(*)	5月7日	5月10日	5月16日	5月3日	5月19日	5月5日
	帯広(*)	4月27日	4月29日	5月2日	4月23日	5月5日	4月26日
	室蘭	4月28日	5月2日	5月4日	4月26日	5月9日	4月28日
	函館	4月22日	4月26日	4月28日	4月18日	5月2日	4月23日
東北	青森	4月18日	4月22日	4月22日	4月15日	4月26日	4月18日
	秋田	4月13日	4月17日	4月17日	4月10日	4月22日	4月14日
	盛岡	4月14日	4月18日	4月18日	4月12日	4月24日	4月14日
	仙台	4月4日	4月9日	4月8日	4月2日	4月13日	4月9日
	山形	4月9日	4月13日	4月13日	4月7日	4月18日	4月10日
	福島	4月3日	4月7日	4月7日	4月3日	4月11日	4月7日
関東甲信	水戸	3月27日	4月4日	3月30日	3月31日	4月6日	4月8日
	宇都宮	3月28日	4月6日	3月30日	3月31日	4月6日	4月11日
	前橋	3月28日	4月4日	3月29日	3月31日	4月5日	4月8日
	熊谷	3月25日	4月2日	3月27日	3月31日	4月3日	4月8日
	東京	3月21日	3月28日	3月24日	3月29日	3月31日	4月4日
	銚子	3月27日	4月3日	3月30日	4月1日	4月6日	4月7日
	横浜	3月22日	3月29日	3月25日	4月1日	4月1日	4月7日
	長野	4月6日	4月11日	4月11日	4月8日	4月16日	4月13日
	甲府	3月25日	4月3日	3月25日	3月29日	4月2日	4月5日
北陸	新潟	4月5日	4月9日	4月8日	4月6日	4月13日	4月11日
	富山	4月1日	4月7日	4月3日	4月2日	4月8日	4月10日
	金沢	4月1日	4月7日	4月3日	4月1日	4月8日	4月8日
	福井	3月31日	4月5日	4月1日	4月1日	4月7日	4月6日
東海	静岡	3月24日	4月2日	3月24日	3月30日	4月2日	4月8日
	名古屋	3月24日	4月3日	3月24日	3月28日	4月2日	4月7日
	岐阜	3月25日	4月3日	3月25日	3月27日	4月2日	4月4日
	津	3月29日	4月3日	3月29日	3月30日	4月3日	4月2日
近畿	彦根	3月31日	4月7日	4月1日	4月2日	4月8日	4月9日
	京都	3月25日	4月2日	3月26日	3月29日	4月4日	4月5日
	大阪	3月25日	4月2日	3月27日	3月30日	4月4日	4月6日
	神戸	3月27日	4月3日	3月27日	4月1日	4月5日	4月7日
	奈良	3月28日	4月5日	3月28日	3月31日	4月4日	4月8日
	和歌山	3月23日	3月31日	3月24日	3月30日	4月3日	4月3日
中国	岡山	3月27日	4月2日	3月28日	3月30日	4月4日	4月5日
	広島	3月22日	3月31日	3月25日	3月25日	4月3日	4月5日
	松江	3月27日	4月4日	3月29日	3月28日	4月5日	4月3日
	鳥取	3月28日	4月4日	3月29日	3月29日	4月5日	4月6日
	下関	3月25日	4月3日	3月26日	3月29日	4月4日	4月5日
四国	高松	3月26日	4月4日	3月27日	3月29日	4月4日	4月5日
	徳島	3月28日	4月4日	3月28日	4月1日	4月4日	4月6日
	松山	3月24日	4月2日	3月24日	3月27日	4月3日	4月5日
	高知	3月21日	3月29日	3月22日	3月23日	3月30日	3月31日
九州	福岡	3月21日	3月30日	3月22日	3月27日	3月31日	4月2日
	大分	3月23日	4月1日	3月24日	3月30日	4月4日	4月5日
	長崎	3月22日	3月30日	3月23日	3月26日	4月2日	4月2日
	佐賀	3月23日	3月31日	3月24日	3月29日	4月2日	4月2日
	熊本	3月22日	3月30日	3月22日	3月26日	4月1日	4月2日
	宮崎	3月23日	4月1日	3月23日	3月25日	4月2日	4月3日
	鹿児島	3月25日	4月4日	3月26日	3月29日	4月5日	4月12日

◆ 名所の開花予想日

エリア	都道府県	スポット名	開花予想日	満開予想日
北海道	北海道	五稜郭公園	4月22日	4月26日
		二十間道路桜並木 (エゾヤマザクラ)	4月26日	4月30日
東北	青森	弘前公園	4月18日	4月24日
	秋田	桧木内川堤のソメイヨシノ	4月18日	4月22日
	岩手	北上展勝地	4月13日	4月19日
	宮城	白石川堤一目千本桜	4月3日	4月10日
	山形	霞城公園	4月9日	4月14日
	福島	開成山公園	4月5日	4月9日
関東甲信	茨城	平和通り	3月26日	4月3日
	栃木	八幡山公園	3月27日	4月2日
	群馬	前橋公園	3月26日	4月2日
	埼玉	幸手権現堂桜堤 (県営権現堂公園)	3月22日	3月30日
	東京	上野恩賜公園	3月22日	3月29日
	千葉	千葉公園	3月23日	3月29日
	神奈川	三溪園	3月22日	3月31日
	長野	高遠城址公園 (タカトオコヒガンザクラ)	4月3日	4月9日
	山梨	大法師公園	3月27日	4月2日
	新潟	新潟県立鳥屋野潟公園	4月5日	4月9日
北陸	富山	松川公園	4月4日	4月10日
	石川	特別名勝兼六園	4月1日	4月6日
	福井	足羽山公園	3月31日	4月5日
	静岡	駿府城公園	3月24日	4月3日
東海	愛知	鶴舞公園	3月24日	4月3日
	岐阜	新境川堤	3月30日	4月7日
	三重	宮川堤	3月27日	4月3日
	滋賀	彦根城	3月30日	4月6日
近畿	京都	嵐山	3月27日	4月3日
	大阪	大阪城公園	3月25日	4月2日
	兵庫	姫路城	3月25日	4月1日
	奈良	郡山城跡	3月25日	4月1日
	和歌山	和歌山城	3月24日	3月31日
	岡山	岡山後楽園	3月25日	3月31日
	広島	平和記念公園	3月24日	4月1日
中国	島根	松江城山公園	3月30日	4月5日
	鳥取	打吹公園	3月28日	4月3日
	山口	香山公園	3月26日	4月2日
	香川	特別名勝栗林公園	3月26日	4月4日
	徳島	眉山公園	3月28日	4月2日
四国	愛媛	松山城山公園	3月24日	4月1日
	高知	高知公園	3月21日	3月29日
	福岡	舞鶴公園	3月21日	3月30日
	大分	平和市民公園	3月23日	3月30日
九州	長崎	立山公園	3月22日	3月28日
	佐賀	小城公園	3月23日	3月31日
	熊本	熊本城	3月21日	3月28日
	宮崎	西都原古墳群	3月25日	4月1日
	鹿児島	甲突川河畔	3月28日	4月7日

※ 上記の表は、全国 1,200 か所以上のお花見名所から都道府県ごとに 1 か所(北海道は 2 か所)をピックアップしています。

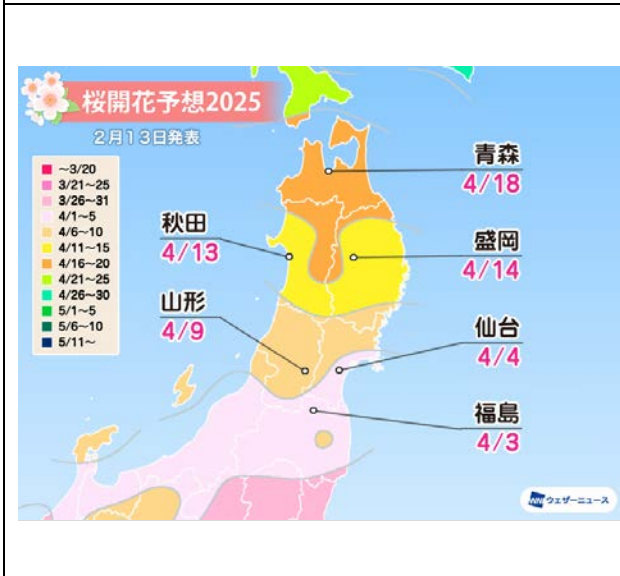
◆ 各エリアの桜開花予想



【北海道】桜前線は4月下旬に上陸 五稜郭公園は4月22日開花予想
北海道の桜の開花は平年より早い～非常に早い予想です。

開花の時期に影響する4～5月の気温は平年より高く、昨年並です。このため、開花時期は平年より早まります。ただ、寒気の影響を受ける日もあり、気温の高い日が続いた昨年と比べると開花が遅れるとみています。

桜前線は4月下旬に道南に到着し、5月上旬にかけて道北や道東へ北上します。全国で最も開花が遅い釧路方面も5月上旬に咲き始めて、桜前線はゴールへと向かいます。開花から5日以内には満開を迎え、函館は4月26日に、札幌は28日に満開となります。平年よりも1週間ほど満開の時期が早くなるので、お花見の計画は早めに立てるのがおすすめです。五稜郭公園(函館市)は4月22日に開花し、26日に満開の予想です。

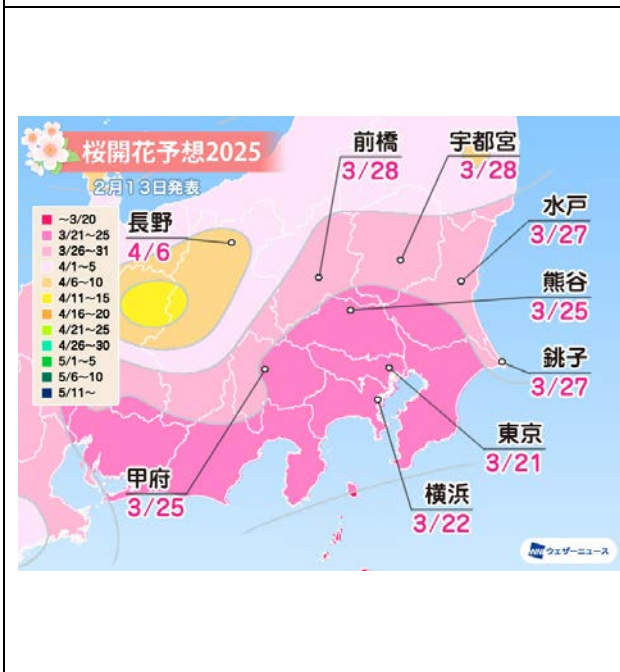


【東北】4月3日に福島から開花開始 4月中旬には北部でも開花

東北の桜の開花は平年よりやや早くなり、昨年と比べると2～3日程度遅くなる場所が多くなる見込みです。

開花の時期に影響する4月の気温は平年より高く、昨年並の傾向です。このため、開花時期は平年より早まります。ただ、4月初めは低気圧の影響を受けて曇りや雨となるため、晴れて気温の高い日が続いた昨年と比べると開花は遅れるとみています。

4月3日に福島から開花が始まり、4日に仙台が続きます。4月中旬には東北北部でも咲き始める予想で、開花から5日以内に満開を迎えます。福島は4月7日に、仙台は9日に満開の予想です。平年よりも5日前後、満開が早まるのでお花見の計画は早めに立てるのが良さそうです。弘前公園(青森県)では4月18日に開花し、24日に満開となる予想です。

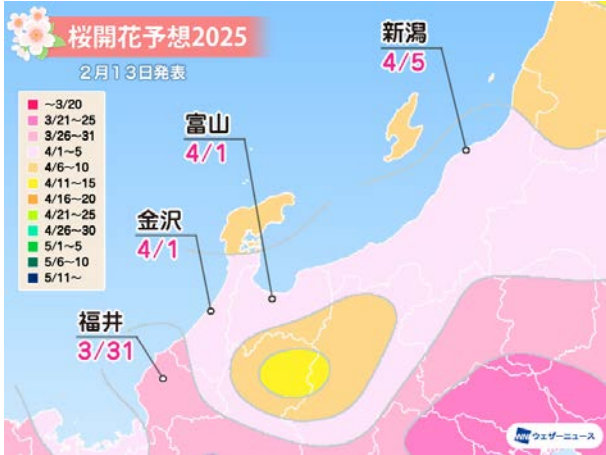


【関東甲信】東京の開花は全国に先駆け3月21日予想!

関東甲信の桜の開花は平年並～早くなる予想です。昨年と比較すると早まる場所が多く、特に昨年は寒気の影響を受けて開花が大幅に遅れた関東南部では1週間前後早まる見込みです。

開花の時期に影響する3月の気温は平年・昨年より高くなる傾向ですが、開花直前の3月中旬は曇りの日が多く桜のつぼみの生長が少し足踏みするため、開花時期は平年並～早くなる場所が多い予想です。3月末から4月は晴れて気温が高くなるため、長野では平年より早くなります。

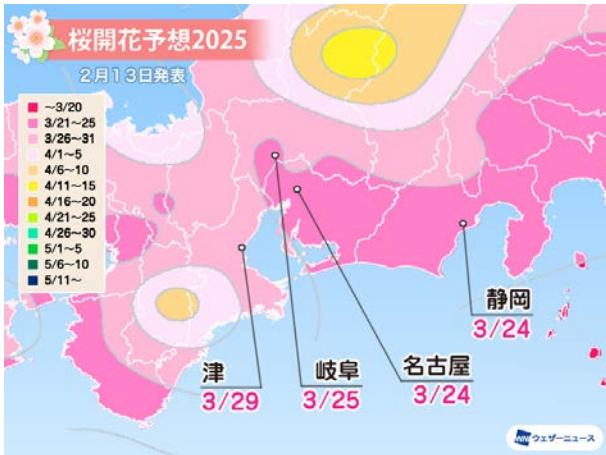
3月21日に東京から開花が始まり、22日に横浜が続きます。3月下旬にかけて各地で開花し、4月6日には長野でも開花を迎えます。開花から1週間ほどで満開を迎える見込みです。3月28日に東京は満開を迎え、4月上旬にかけて関東の各地や甲府も満開となる予想です。平年並のところが多いですが、関東南部や長野は平年より早く満開となります。上野恩賜公園(東京都)では3月22日に開花し、29日に満開となる予想です。


【北陸】3月31日に福井で開花 兼六園は4月1日予想

北陸の桜の開花は平年並～やや早い予想で、昨年と比較しても同じくらいの予想です。

開花の時期に影響する3～4月の気温は平年より高くなるものの、開花直前の3月下旬から4月初めは曇りの日が多く桜のつぼみの生長が少し足踏みします。このため開花時期は西部で平年並、昨年並となり、東部では平年よりやや早く、昨年並となる見込みです。

3月31日に福井で開花し、4月1日に金沢と富山が続きます。5日には新潟でも開花を迎えます。開花から5日前後で満開を迎える見込みです。4月5日に福井が満開となり、7日に金沢と富山、9日には新潟が続きます。平年並～やや早く満開となりそうです。特別名勝兼六園(石川県)では4月1日に開花し、6日に満開を迎える予想です。


【東海】3月24日に名古屋と静岡で開花開始

東海の桜の開花は平年並の予想です。昨年と比較すると同じくらい～早くなります。

開花の時期に影響する3月の気温は平年よりやや高く、昨年並の傾向ですが、開花直前の3月中旬は曇りの日が多く桜のつぼみの生長が少し足踏みするため、開花時期は平年並となる予想です。

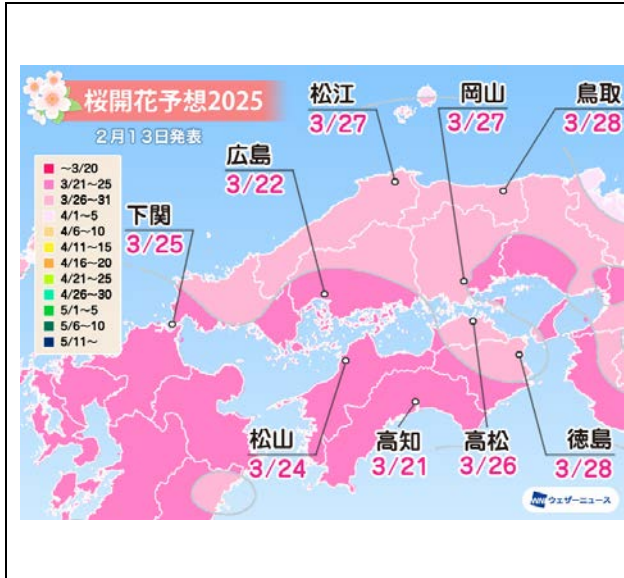
3月24日に名古屋と静岡から開花が始まり、25日に岐阜が続きます。開花から5～10日ほどで満開を迎える見込みです。4月2日に静岡が満開となり、3日に名古屋や岐阜、津も続く予想です。満開時期は平年並となります。鶴舞公園(愛知県)では3月24日に開花し、4月3日に満開となる予想です。


【近畿】3月23日に和歌山で開花開始 25日は大阪、京都で開花

近畿の桜の開花は平年並の予想です。昨年と比較すると早いところが多くなります。

開花の時期に影響する3月の気温は平年並、昨年並の傾向で、開花時期も平年並となる予想です。

3月23日に和歌山から開花が始まります。25日に大阪と京都が続きます。開花から1週間前後で満開となる見込みです。3月31日に和歌山が満開を迎え、4月2日に大阪や京都が続き、4月上旬にかけて各地で満開となります。満開時期は平年並のところが多くなりそうです。大阪城公園(大阪府)では3月25日に開花し、4月2日に満開となる予想です。

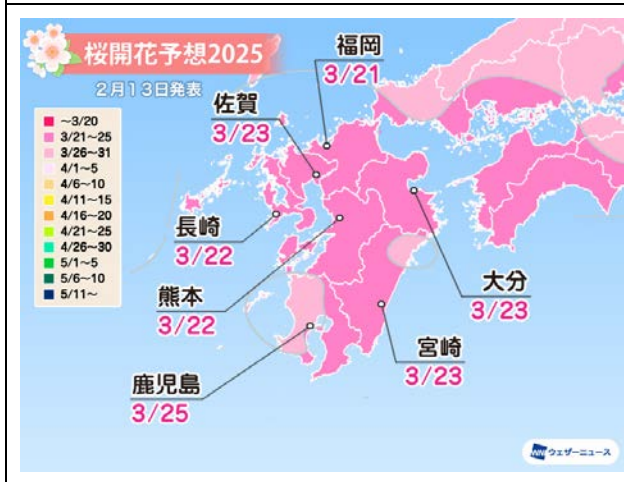


【中国・四国】高知の開花は全国に先駆け 3 月 21 日予想！

中国・四国の桜の開花は平年並のところが多い予想です。昨年と比較しても同じくらいからやや早い開花となります。

開花の時期に影響する 3 月の気温は、四国で平年並の予想です。中国の気温は平年よりやや高くなる予想ですが、開花直前の 3 月中旬は曇りの日が多く桜のつぼみの生長が少し足踏みするため、開花時期は平年並のところが多い見込みです。

3 月 21 日に高知から開花が始まり、22 日に広島が続きます。開花から 1 週間程度で満開を迎える見込みです。3 月 29 日に高知が満開を迎え、31 日には広島が続き、4 月上旬にかけて各地で満開となります。満開時期は平年並のところが多くなりそうです。平和記念公園(広島県)では 3 月 24 日に開花し、4 月 1 日に満開となる予想です。



【九州】福岡の開花は全国に先駆け 3 月 21 日予想！

九州の桜の開花は平年並の予想です。昨年と比較すると早くなる所が多くなります。

開花の時期に影響する 3 月の気温は平年並の傾向で、開花時期も平年並となる予想です。

3 月 21 日に福岡から開花が始まり、22 日に長崎と熊本が続きます。開花から 9 日前後で満開を迎える見込みです。3 月 30 日に福岡や長崎、熊本で満開を迎え、4 月上旬にかけて各地から満開の便りが続きそうです。熊本城(熊本県)では 3 月 21 日に開花し、28 日に満開となる予想です。

◇ 参考: 桜開花予想の定義

開花日: 標本木で 5~6 輪以上の花が咲いた状態となった最初の日

施設内の桜の木(複数)の開花がピークを迎える日

満開日: 標本木で約 80%以上のつぼみが開いた状態となった最初の日

施設内の桜の木(複数)の満開がピークを迎える日

※気象庁の観測基準と同じです。

※独自の取材により、施設管理者などの判断を基準としています。

◇ 参考: 桜開花予想の手法

ウェザーニュースでは、これまでに「さくらプロジェクト」に寄せられた 200 万通以上の桜のリポートおよび桜の名所への独自取材をして得られた実況データを統計的に分析し、実況気温・予想気温のデータをもとに開花日を予測しています。なお、「第四回桜開花予想」は、2 月下旬に発表を予定しています。「つぼみ調査」の結果を取り入れた開花予想は 2 月下旬以降に発表予定です。

(1) 桜レポートの分析

ウェザーニューズでは、全国各地の一般の方(ウェザーリポーター)と“つぼみ”の段階から桜の生長を見守り、桜の開花状況を観察する取り組み「さくらプロジェクト」を 2004 年以降、毎年実施しています。全国各地から届くりポートから桜の生長状況を把握し、開花予想に反映しています。

(2) 全国 1,200 か所以上の桜の名所への取材データ

ウェザーニューズでは、全国の桜の名所 1,200 か所以上に電話などで独自に取材を行い、桜の生長状況や開花状況を調査しています。取材で得られる調査結果を統計的に分析し、開花予想に反映しています。

(3) 近年の統計データを分析

桜の開花予想を算出する際、統計データが分析の基本データとなります。通常、桜の開花予想には過去 30~50 年程度の統計データを使用しますが、昨今の平均気温の上昇傾向により、長期の統計データでは正確な開花予想の算出が難しくなってきました。ウェザーニューズでは、気温が上昇傾向にある過去 20 年間の統計データを基本データとして使用し、各地点の開花予想を算出しています。また、近年の急激な温暖化を考慮するために過去 10 年の統計データも参考にして分析を行っています。

(4) 最新の気象データをもとに気温の推移と開花予想を算出

桜の開花には、前年からの気温が大きく関係します。桜の順調な開花には、つぼみの生長を促す春の暖かさに加え、つぼみが休眠打破するために、前年の秋から冬の寒さも必要です。また、開花のタイミングは 2 月後半から 3 月の気温に大きく影響されます。2 月後半から 3 月の気温が高く、春の訪れが早いほど桜のつぼみの生長は促進され、開花が早まる傾向にあります。一方、開花直前の時期に寒の戻りがあると、寒さが強まった日数だけ開花日が遅れることがあります。寒の戻りによる開花の遅れは、開花時期直前のつぼみ調査や独自週間予報等から予測に反映しています。