

2026年4月15日

## ウェザーニューズ、2026年の「第十回桜開花予想」を発表 桜前線が北海道に上陸 高温傾向で平年より10日以上早い開花・満開へ ～満開予想は青森・弘前公園で4/16、函館・五稜郭公園で4/19～

株式会社ウェザーニューズ(本社:千葉市美浜区、代表取締役社長:石橋 知博)は、「第十回桜開花予想」を発表しました。2026年の桜前線は北海道を北上中です。4月16日に札幌で開花し、全国で最も開花の遅い釧路方面でも5月上旬に咲き始めるとみえています。

北日本のお花見は、東北北部で来週末まで楽しむことができそうです。道南や道央では4月中旬以降に満開となり、5月上旬にかけて道東や道北へと満開エリアが拡大します。特に北海道の満開時期は平年よりも非常に早く、10日以上早まる見込みなので、お花見の計画は早めに立てるのがオススメです。

本発表をもちまして、2026年シーズンの桜開花予想を終了します。全国1,400か所以上のお花見名所の開花・満開予想はウェザーニューズのアプリやウェブサイトの「さくら開花情報」からご覧いただけます。

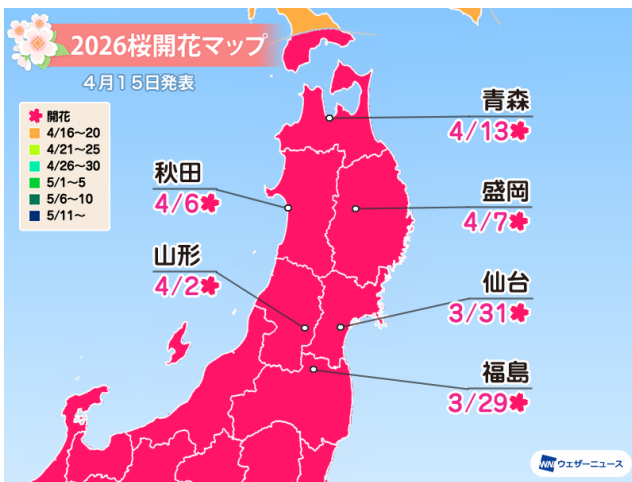
### ポイント

1. 北海道は開花・満開ともに平年より10日以上早くなる見込み
2. 東北北部のお花見は来週末までがチャンス

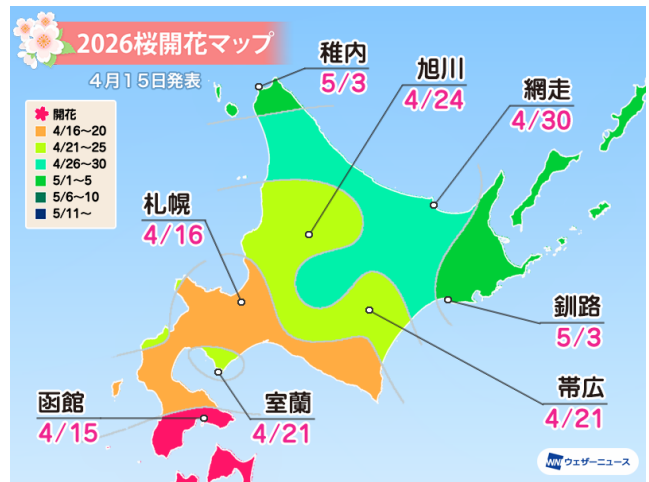
本プレスリリースの素材のダウンロード	ウェザーニューズ「さくら開花情報」
<a href="https://jp.weathernews.com/news/55801/">https://jp.weathernews.com/news/55801/</a>	<a href="https://weathernews.jp/sakura/">https://weathernews.jp/sakura/</a>

### ◆2026年「第十回桜開花予想」

<桜前線は北海道を北上中 開花・満開ともに平年より非常に早い予想>



東北の桜開花マップ



北海道の桜開花マップ

東北は3月29日に福島で開花し、4月13日には青森も開花を迎えました。桜前線は東北から、北海道に上陸し、4月16日に札幌、5月3日に稚内や釧路でも開花するとみえています。北海道の桜の開花は平年より非常に早くなる予想です。今後は天気が周期変化するものの、晴れる日が多くなるとみえています。気温は平年より高くなる日が多く、初夏のような陽気となる日もありそうです。

平年より早く開花を迎えた東北北部では来週末までお花見を楽しめそうです。北海道では4月19日に函館で、20日に札幌で満開を迎える見込みです。道南や道央では4月中旬以降に満開となり、5月上旬にかけて道東や道北へと満開エリアが拡大します。満開時期は平年より非常に早くなるので、お花見の計画は早めに立てるのがオススメです。

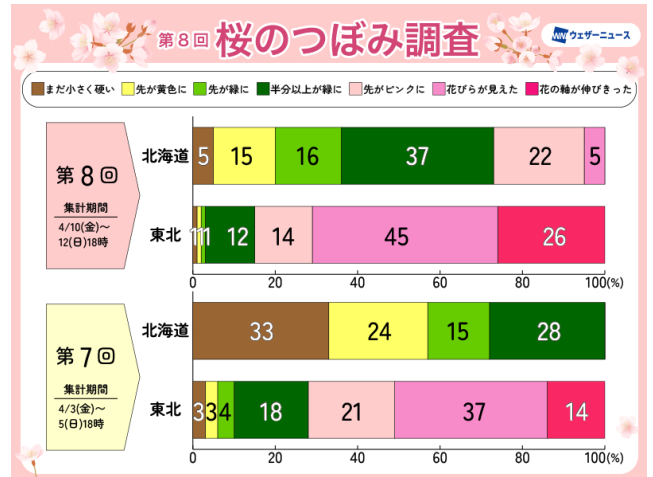
### <第九回(4/1 発表)からの変化点>

北海道は、4月中旬の気温が高くなったことや、つぼみ調査の結果を加味して、開花予想日を1~4日早めました。

### <「桜のつぼみ調査」による桜の生長状況>

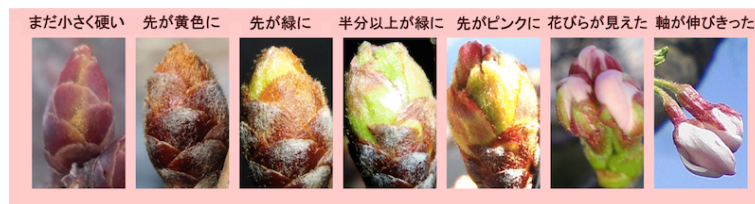
「桜のつぼみ調査」(\*)の結果、東北では8割以上のつぼみが「先がピンクに」以上の報告となりました。北海道は「先が黄色に」以上が9割を超え、「先がピンクに」以上も約3割となり、開花に向けて生長をしていることが分かります。

今後の天気は周期変化するものの、晴れる日が多くなるとみえています。気温はアップダウンする見込みです。ただ、気温が高くなる日が多く、初夏のような陽気となる日もあるため、北海道の桜は開花に向けて生長を続けるとみえています。



### ※ 「桜のつぼみ調査」について

ウェザーニューズでは、全国の桜の生長状況を調べるため、全国のウェザーニューズのユーザーと共に「桜のつぼみ調査」を実施しています。本調査では、つぼみの生長を7段階(“まだ小さく硬い”“先が黄色に”“先が緑に”“半分以上が緑に”“先がピンクに”“花びらが見えた”“花の軸が伸びきった”)で写真と共に報告していただきます。つぼみの現在の状態を細かく把握することで、より高い精度で開花日を予想できるようになります。



つぼみの生長ランク

◆各都市の開花・満開予想日 ソメイヨシノ標本木(\*はエゾヤマザクラ)

エリア	都市	開花予想日	満開予想日	平年開花日	昨年開花日	平年満開日	昨年満開日
北海道	札幌	4/16	4/20	5/1	4/23	5/6	4/27
	稚内(*)	5/3	5/7	5/13	5/7	5/16	5/10
	旭川(*)	4/24	4/27	5/4	4/30	5/7	5/2
	網走(*)	4/30	5/3	5/10	5/8	5/13	5/10
	釧路(*)	5/3	5/6	5/16	5/7	5/19	5/9
	帯広(*)	4/21	4/24	5/2	4/28	5/5	5/3
	室蘭	4/21	4/26	5/4	4/26	5/9	5/3
東北	函館	4/15	4/19	4/28	4/23	5/2	4/28
	青森	4/13	4/17	4/22	4/17	4/26	4/22
	秋田	4/6	4/9	4/17	4/15	4/22	4/18
	盛岡	4/7	4/12	4/18	4/16	4/24	4/19
	仙台	3/31	4/4	4/8	4/4	4/13	4/10
	山形	4/2	4/6	4/13	4/9	4/18	4/14
福島	3/29	4/3	4/7	4/4	4/11	4/8	

◆名所の開花予想日

エリア	都道府県	スポット名	開花予想日	満開予想日
北海道	北海道	五稜郭公園	4/15	4/19
		二十間道路桜並木 (エゾヤマザクラ)	4/19	4/23
東北	青森	弘前公園	4/11	4/16
	秋田	桧木内川堤のソメイヨシノ	4/13	4/17
	岩手	北上展勝地	4/6	4/14
	宮城	白石川堤一目千本桜	4/1	4/7
	山形	霞城公園	4/1	4/7
福島	開成山公園	4/1	4/6	

※ 上記の表は、全国 1,400 か所以上のお花見名所から都道府県ごとに 1 か所(北海道は 2 か所)をピックアップしています。

※ 本プレスリリースでは、開花について以下のように定義しています。

- 平年 : 1991～2020 年の平均値
- 非常に早い : 基準より 7 日以上早い
- 早い : 基準より 5～6 日早い
- やや早い : 基準より 3～4 日早い
- 並 : 基準との差が 2 日以内
- やや遅い : 基準より 3～4 日遅い
- 遅い : 基準より 5～6 日遅い
- 非常に遅い : 基準より 7 日以上遅い

◇参考:桜開花予想の定義

開花日: 標本木で 5～6 輪以上の花が咲いた状態となった最初の日

施設内の桜の木(複数)の開花がピークを迎える日

満開日: 標本木で約 80%以上のつぼみが開いた状態となった最初の日

施設内の桜の木(複数)の満開がピークを迎える日

※気象庁の観測基準と同じです。

※独自の取材により、施設管理者などの判断を基準としています。

## ◇参考:桜開花予想の手法

ウェザーニューズでは、これまでに「さくらプロジェクト」に寄せられた200万通以上の桜のレポートおよび桜の名所への独自取材をして得られた実況データを統計的に分析し、実況気温・予想気温のデータをもとに開花日を予測しています。

### (1) 桜レポートの分析

ウェザーニューズでは、全国各地の一般の方(ウェザーリポーター)と“つぼみ”の段階から桜の生長を見守り、桜の開花状況を観察する取り組み「さくらプロジェクト」を2004年以降、毎年実施しています。全国各地から届くレポートから桜の生長状況を把握し、開花予想に反映しています。

### (2) 全国1,400か所以上の桜の名所への取材データ

ウェザーニューズでは、全国の桜の名所1,400か所以上に電話などで独自に取材を行い、桜の生長状況や開花状況を調査しています。取材で得られる調査結果を統計的に分析し、開花予想に反映しています。

### (3) 近年の統計データを分析

桜の開花予想を算出する際、統計データが分析の基本データとなります。通常、桜の開花予想には過去30～50年程度の統計データを使用しますが、昨今の平均気温の上昇傾向により、長期の統計データでは正確な開花予想の算出が難しくなってきました。ウェザーニューズでは、気温が上昇傾向にある過去20年間の統計データを基本データとして使用し、各地点の開花予想を算出しています。また、近年の急激な温暖化を考慮するために過去10年の統計データも参考にして分析を行っています。

### (4) 最新の気象データをもとに気温の推移と開花予想を算出

桜の開花には、前年からの気温が大きく関係します。桜の順調な開花には、つぼみの生長を促す春の暖かさに加え、つぼみが休眠打破するために、前年の秋から冬の寒さも必要です。また、開花のタイミングは2月後半から3月の気温に大きく影響されます。2月後半から3月の気温が高く、春の訪れが早いほど桜のつぼみの生長は促進され、開花が早まる傾向にあります。一方、開花直前の時期に寒の戻りがあると、寒さが強まった日数だけ開花日が遅れることがあります。寒の戻りによる開花の遅れは、開花時期直前のつぼみ調査や独自週間予報などから予測に反映しています。